



KEILER I

ROPA

Vollhydraulischer Antrieb

Der vollhydraulische Antrieb ermöglicht die automatische Drehzahlregelung aller Reinigungseinheiten. Bei einer Zapfwellendrehzahl von 450 U/min können alle Reinigungseinheiten mit der maximalen Leistung versorgt werden. Zur Anpassung an verschiedene Erntebedingungen können die

Reinigungselemente unabhängig von der Motordrehzahl über den gesamten Drehzahlbereich individuell gesteuert werden. Wird nicht die volle Leistung benötigt, kann die Zapfwellendrehzahl sowie die Motordrehzahl weiter reduziert werden.





Einzigartiges Antriebskonzept

- Unabhängig von der Zapfwellendrehzahl halten sämtliche Reinigungseinheiten ihre optimale Drehzahl
- Reduzierung der Krautkettendrehzahl im Verhältnis zur Siebkettendrehzahl bis zu 20 % möglich
- Kraftstoffersparnis durch reduzierte Motordrehzahl möglich
- Eine kontinuierliche Drucküberwachung, mit Überlastwarnung für die Hydraulikanlage, verhindert ein Zufahren des Roders
- Alle Bänderantriebe mit Hydraulikmotor auf einer Seite und Gegenlager auf der anderen Seite, dadurch sehr wenig Schmierstellen und Verschleiß
- Sanftanlauf aller Bänder und Reinigungselemente
- Keine Ketten, Keilriemen und Spanner – kein Nachstellen, weniger Verschleißteile, gesteigerte Einsatzsicherheit
- Nur eine Gelenkwelle, dadurch wenig Schmierstellen
- Deutlich reduzierter Geräuschpegel, angenehmeres Arbeiten auf der Maschine
- Zahlreiche Einstellungen können direkt am Verlesestand vorgenommen werden, optional auch per Terminal
- Schnelles und komfortables einstellen der Maschine auf wechselnde Rodebedingungen, bis zu 6 Rodeprogramme speicherbar
- Vollhydraulischer Antrieb des gesamten Roders, dadurch äußerst vibrationsarm und geräuschreduziert
- Fahrgeschwindigkeitsgesteuerte Siebkettenautomatik für schonende Ernte



Aufnahmesteuerung - vollautomatische ROPA Dammdruckregelung

- Wahlweise Dammdruckentlastung sowie Dammdruckregelung (optional)
- Anpassung während der Fahrt - bequem von der Traktorkabine aus
- Tiefenführung und Dammdruckentlastung
- Optional verschiedene Rodeschare (Einblatt, Zweiblatt, Dreiblatt, Robalon)
- Optional verschiedene Dammrollen (flach, tief, Kunststoff)
- Optional Steinsicherung für Rodeschare
- Hohlzscheibe links/beidseitig verfügbar

Zusätzliches Scheibensech (optional)

Das zusätzliche Scheibensech durchtrennt auch größere Krautmengen zur verstopfungsfreien Aufnahme des Ernteguts

Hydraulisch angetriebenes Scheibensech links/rechts (optional)

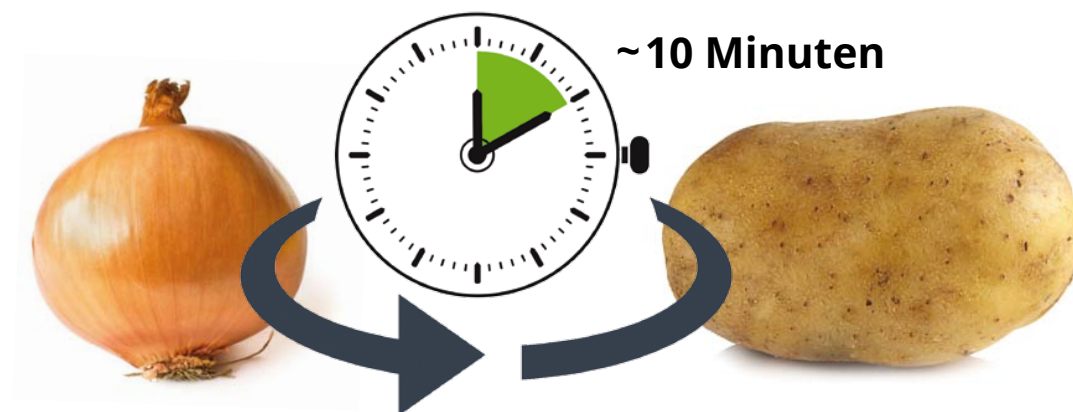
Das hydraulisch angetriebene Scheibensech gewährleistet einen verstopfungsfreien, sauberen und effektiven Erntevorgang. Die Drehzahl wird manuell oder automatisch in Abhängigkeit von der Fahrgeschwindigkeit geregelt – wahlweise synchron oder mit Voreilung.



Serienmäßiges ROPA Schnellwechselsystem - Hohe Effizienz durch kurze Rüstzeiten

Für den Wechsel zwischen Dammaufnahme und Schwadaufnahme hat ROPA ein praxisgerechtes Schnellwechselsystem entwickelt. Binnen weniger Minuten kann der Keiler 1 von der Kartoffelernte auf die Zwiebelernte umgerüstet werden. Gleiches gilt umgekehrt. Der gesamte Koppelvorgang lässt sich von einer Person komfortabel und ohne Spezialwerkzeug durchführen. Eine praxisgerechte Lösung für Kartoffelanbauer mit Zwiebel-, Möhren-, Rote Bete-Anbau, welche teilweise mehrmals pro Tag das Aufnahmesystem wechseln.

- Schneller und einfacher Wechsel der Aufnahme
- Der Fahrer selbst kann den Wechsel alleine ohne weitere Person vornehmen
- Kein Spezialwerkzeug notwendig
- Die Umrüstung kann auf dem Feld erfolgen
- Abhängen der Aufnahme ermöglicht beste Zugänglichkeit für schnelles und unkompliziertes Wechseln der Siebketten – Umstellung auf andere Teilung
- Synchronlauf von Deckband und Siebkette möglich





Einzigartiges Rodeprogramm für Fahrgassen

- Einfaches und schnelles Durchroden von Fahrgassen
- Kein Überfahren der angrenzenden Kartoffeldämme
- Kein schmales Anroderad zwischen den Dämmen notwendig, Fahrposition in der Fahrgasse wird nur durch die Deichselposition erreicht





Großzügig bemessene Reinigung

- Großflächige Siebbänder mit variabel einstellbarem Schüttler (serienmäßig)
- Drehzahlverhältnis von Krautkette zu Siebkette 2 einstellbar
- Hervorragende Krautabscheidung durch 6 Reihen Krautrückhaltefedern (optional 7 Reihen), stufenlos verstellbar
- Fahrgeschwindigkeitsgesteuerte Siebkettenautomatik für schonende Ernte z.B. bei losschaliger Ware
- Umlaufender Fingerkamm (UFK) über 900 mm breitem Igel 2 mit H-Noppen-Profil
- UFK in Geschwindigkeit und Höhe beidseitig stufenlos einstellbar (optional elektrische Höhenverstellung)
- Schonende und effiziente Reinigung auch bei hoher Durchsatzleistung
- Unabhängig von der Zapfwelldrehzahl halten sämtliche Reinigungseinheiten ihre eingestellte Geschwindigkeit
- Ständige Überwachung der Hydraulikanlage, mit Überlastwarnung beim Erreichen der Druckwarngrenzen



Großzügig bemessene Reinigung

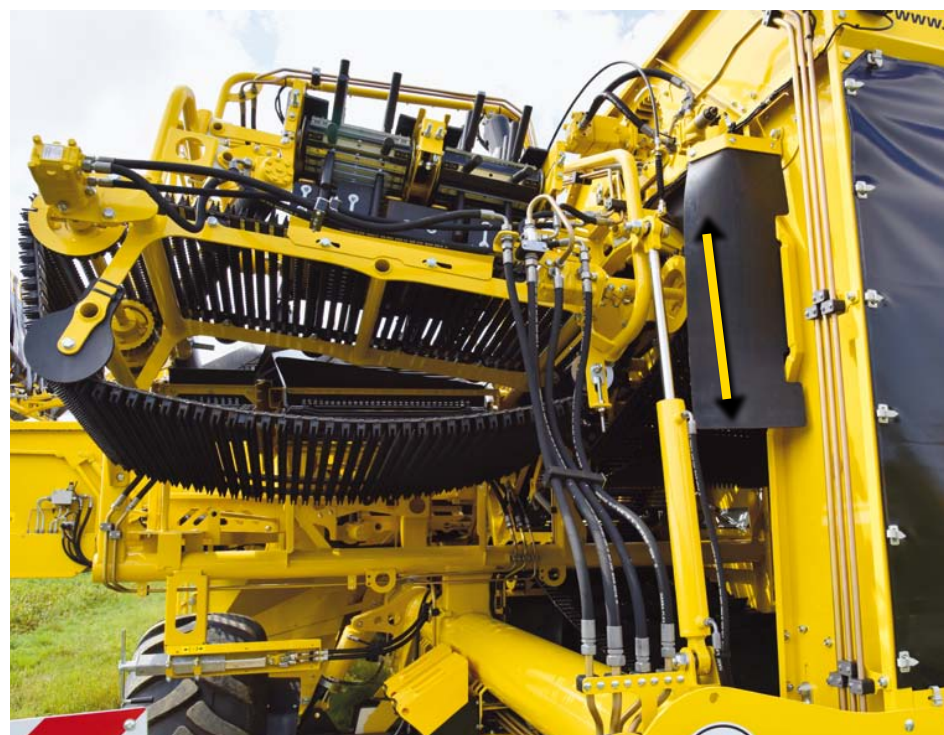
- Vortrennung mit hydraulisch angetriebener und in Geschwindigkeit unabhängig vom Igel verstellbarer Doppelableitwalze
- Komfortables Abrufen von Reinigungseinstellungen, da bis zu 6 Rodeprogramme abspeicherbar sind
- Integrierter Siebkettenspanner mit optionaler Reinigungswalze
- Sortierung mit 4 stufenlos verstellbaren Sortierwalzen, verstellbar von 25 bis 40 mm



4 stufenlos verstellbaren Sortierwalzen



Serienmäßig: Automatischer Neigungsausgleich Igel 1 und Igel 2



Ausstattungsoptionen für noch mehr Funktionalität



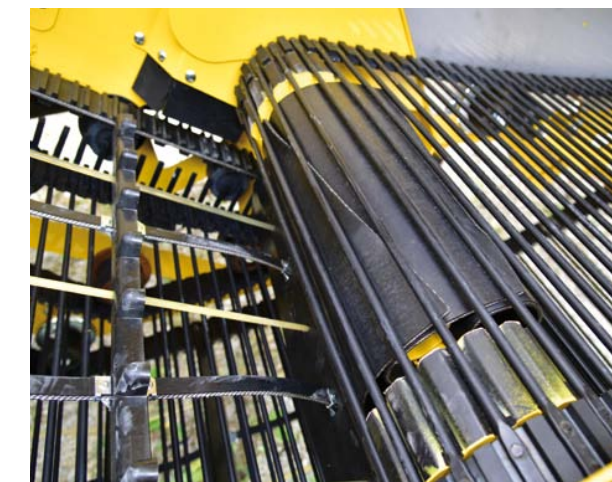
Siebkettenspanner mit integrierter Reinigungswalze



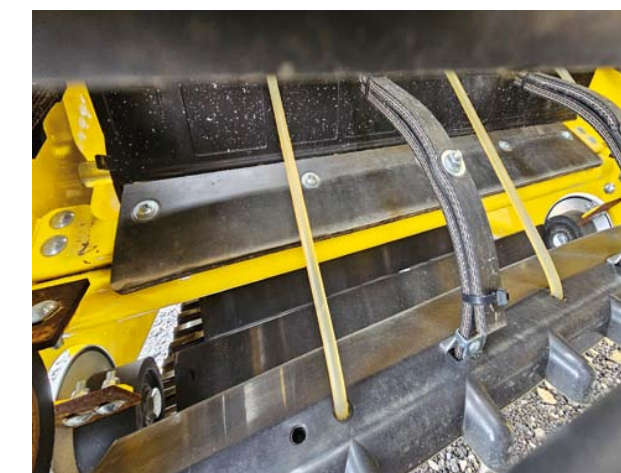
Spiralwalze



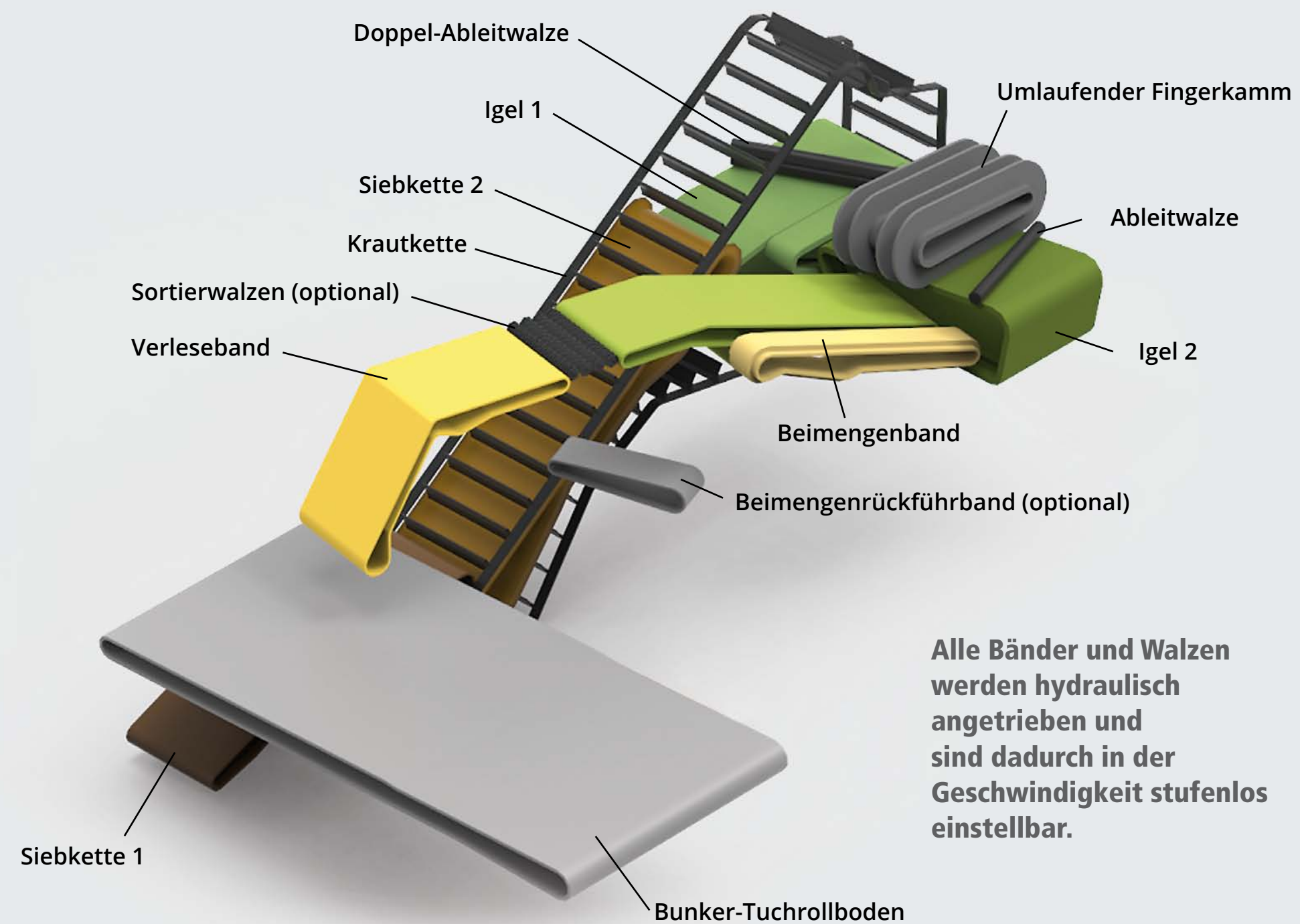
Rührwerk zur besseren Trennung von Kartoffeln und Kraut



Gummiflügelwalze für effektiven Verschluß- und Reinigungseffekt

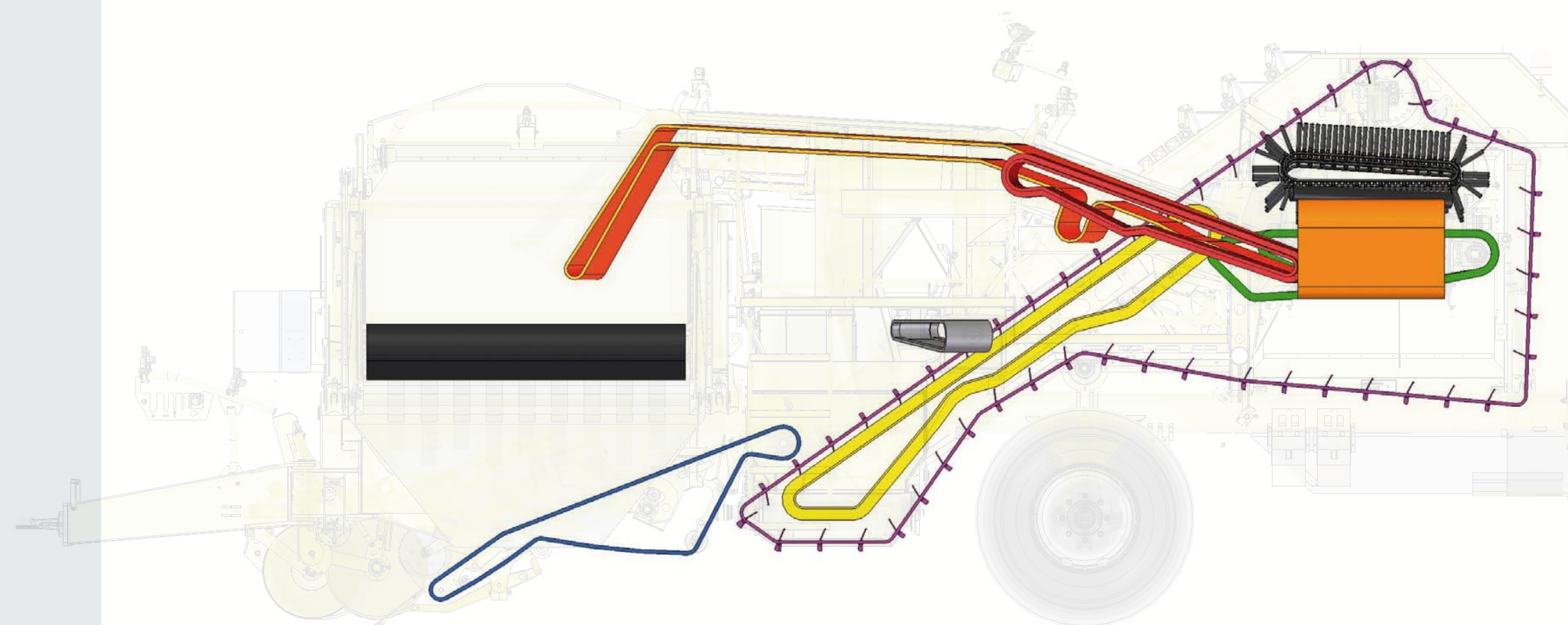


Übergangverschluss



Alle Bänder und Walzen werden hydraulisch angetrieben und sind dadurch in der **Geschwindigkeit stufenlos einstellbar.**

Längere Reinigungsstrecke für schonende und effiziente Trennung und Reinigung



Zur Erzielung einer schonenden und effizienten Abreinigung wurden beim ROPA Keiler groß dimensionierte Reinigungselemente mit maximaler Abreinigungsfläche verbaut. Seine Vorzüge stellt der ROPA Keiler insbesondere auch bei der Ernte auf schweren Böden und/oder schwieriger Witterung unter Beweis.



Knollenschonung

Individuell und einfach an die jeweiligen Rodebedingungen angepasste Einstellungen ermöglichen einen hohen Durchsatz bei gesteigerter Reinigungsleistung. Das Verhältnis der Drehzahl der Krautkette

zur Siebkette lässt sich stufenlos und bequem vom Fahrersitz aus verändern. Der mechanisch (optional elektrisch) in der Höhe verstellbare umlaufende Fingerkamm (UFK) und weitere zahlreiche Ein-

stellmöglichkeiten bieten die Grundlage für eine effektive und schonende Reinigung der Kartoffeln.





Bewegungsfreiheit am Verlesetisch

Ergonomisch arbeiten auf dem Verlesestand

- Höhenverstellbare Podeste, dadurch mehr Sicherheit und Komfort für das Verlesepersonal, auch an langen Arbeitstagen
- Podeste frei positionierbar
- Maximale Bewegungsfreiheit
- Durchgehendes Beimengenband, optional Beimengentrückführung durch Umschaltklappe
- Gerundete Kanten und Abdeckungen für Anwendersicherheit
- Optional: Handwaschbehälter, Polstereinheiten, Podeste, Getränkehalter



Großzügig dimensionierte Abwurfschächte



Höhenverstellbare Podeste (optional)



Getränkehalter (optional)



Handwaschbehälter (optional)



Sonnendach (optional, erweiterbar um Seitenverkleidung)

Großvolumiger Bunker mit 6 t Fassungsvermögen



Komfortables Überladen - auch auf hohe Anhänger

- Eigenes Bedienteil zur Bunkerentleerung serienmäßig
- Kartoffel schonender Tuchrollboden (optional mit Metallleisten)
- Perfekt positioniertes Bunkerbefüllband zur schonenden und optimalen Bunkerbefüllung
- Hydraulisch klappbares Bunkerknickvorderteil (optional)
- Kistenfüller mit FallsegeIn (optional)
- Befüllautomatik mit automatischer Füllstandkontrolle
- Individuell am Traktorterminal auf unterschiedliches Erntegut einstellbarer Bunkerfüllgrad



Silver Edition mit Big-Bag Vorrichtung für 900 mm Kistenfüller (optional)







Doppelbunker

- Doppelt gut - separate Bunkerbefüllung und -entleerung
- Bunkeraufteilung 3 zu 1
- Bunkereinhalt:
Hauptbunker ca. 4,5 t, Nebenkunker ca. 1,5 t
- Nebenkunkerentleerung möglich von Traktorkabine aus oder am Verlesestand
- Hydraulisch klappbarer Kistenbefülltrichter mit geteiltem Auslauf



5 Sortierwalzen, stufenlos verstellbar von 25 bis 40 mm



Geteilte Abwurfschächte und fünf stufenlos verstellbare Sortierwalzen ermöglichen das mühelose Aussortieren von Untergrößen in den separaten Bunker



Perfekt integriertes Zuführband für eine optimale Befüllung des separaten Bunkers



Geteilter Bunker mit Tuchrollboden für eine schonende Befüllung. Die Bunkerbefüllautomatik entlastet den Fahrer und sorgt für eine bestmögliche Ausnutzung des Bunkervolumens

ISOBUS Bedieneinheit am Verlesestand (optional)



*Keiler "Plus" Bedieneinheit
(optional)*

Schnelle und einfache Anpassungen

Höhe und Neigung der Trennaggregate sind bequem per Knopfdruck einstellbar



▲ Keiler "Basic" Bedieneinheit



▲ Keiler "Premium" Bedieneinheit (optional)

▼ Keiler "Plus" Bedieneinheit (optional)





Großes und übersichtliches Terminal – selbsterklärende Bedienung

- Klare und übersichtliche Darstellung mit großen Funktionstasten
- Bis zu 6 verschiedene Rodeeinstellungen können einfach gespeichert werden (optional)
- Per Tastendruck einfache und sehr schnelle Anpassung auf wechselnde Boden- und Erntebedingungen
- Anzeige und Verstellung der Funktionen wahlweise auch am Verlesetisch-Terminal

Gesteigerte Anwenderfreundlichkeit resultiert in gesteigerte Rodequalität und Leistung





Touch Terminal (optional)



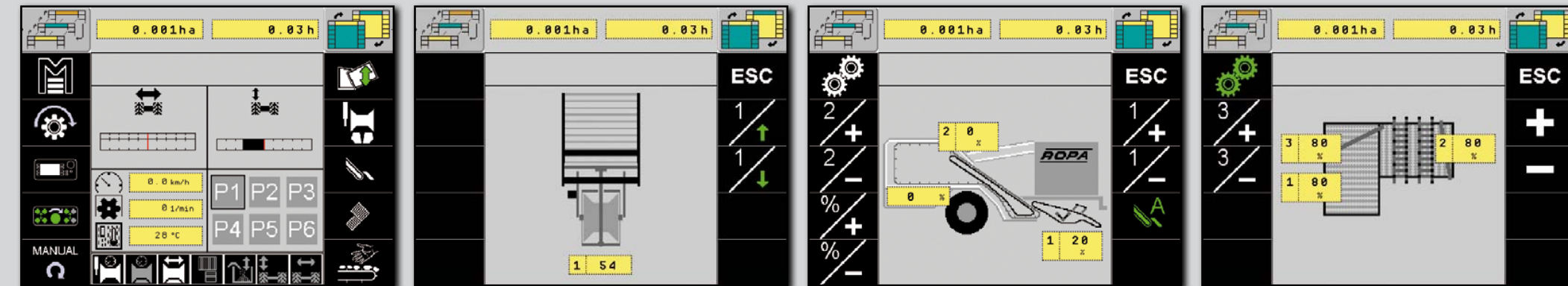
Terminal- und Funktionsbeschreibung
in der Bedienungsanleitung.
www.ropa-maschinenbau.de

Intuitives Bedienkonzept

- ROPA Terminal ergonomisch und perfekt integrierbar in jede Traktorkabine
- ISOBUS 5,7 Zoll Basic Terminal, optional 8 Zoll Farbterminal mit Glastouchdisplay
- Selbsterklärende Symbolanzeige am Display
- Frei konfigurierbare Benutzeroberfläche
- Ergonomisch geformte Bedienteile mit Minijoysticks – geordneter und einfach verständlicher Aufbau
- Individuell konfigurierbare und speicherbare Rodeprogramme erleichtern dem Fahrer die manuelle oder automatische Anpassung an verschiedene Rodebedingungen

Volle ISOBUS-Kompatibilität

- Die Bedienung ist mit jedem beliebigen ISOBUS-Terminal möglich
- ISOBUS-Vorrüstung moderner Traktoren wird voll unterstützt
- ISOBUS-Nachrüstsatz für Traktoren ohne ISOBUS-Funktionalität (optional)



Optionale Assistenzsysteme und ISOBUS-Funktionalitäten

Der vollhydraulische Antrieb ermöglicht ein Speichern und Abrufen von benutzerdefinierten Maschineneinstellungen. Die Anpassung an schlagspezifische Gegebenheiten oder der Programmwechsel zwischen Speise- und Stärkekartoffeln ist bequem per Knopfdruck möglich.

Nach Freischaltung des Task-Controllers ist die Schlagdokumentation zur Ausgabe im ISO-XML Dateiformat in die Schlagkartei möglich.

Assistenzsysteme - weitere Ausbaustufen des vollhydraulischen Antriebes

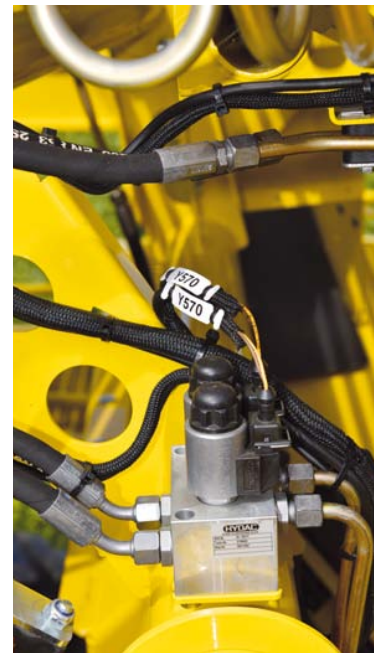
- Sechs Programmtasten zum schnellen Speichern und Abrufen von unterschiedlichen Maschineneinstellungen
- Individuell konfigurierbar und mit Namen speicherbar
- Ideal für wiederkehrende Rodebedingungen
- Fahrgeschwindikeitsabhängige siebkettenautomatik
- Kontinuierliche Drucküberwachung, mit Überlastwarnung für die Hydraulikanlage

ROPA



Wartungsfreundlicher und leicht zugänglicher Aufbau

- Geordneter Elektrikaufbau, mit Einzeladerbeschriftung über die volle Kabellänge
- Integriertes Diagnosesystem
- Lager, Schrauben und Bauteile nach DIN-Norm
- Offene Bauweise, abgereinigte Erde und Beimenge kann sich nicht aufbauen



Aufgeräumt - Parkposition für Schläuche und Kabel



Beimengenmanagement (optional)



Sortierwalzen, stufenlos verstellbar von 25 bis 40 mm



Sortierbehälter (innen), kombinierbar mit Sammelkasten



Beimengenrückführung kombinierbar nach Wunsch:
- auf Boden
- auf Beimengenrückführband
- auf Sammelkasten-Austrageband



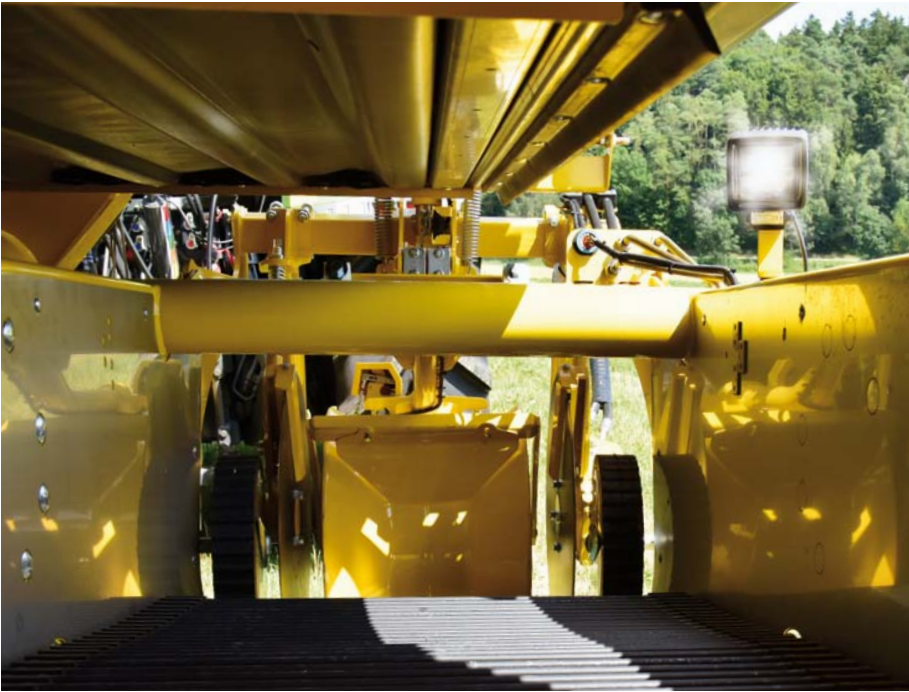
Beimengenrückführband auf Siebkette 2

Optionale Kameras und Beleuchtung

Kameras und LED-Arbeitsscheinwerfer für Siebkette, Krautkette, Igelbänder, Verlesetisch, Bunker und Heck



Verlesetisch



Siebkette, Krautkette



Umlaufender Fingerkamm



Bunker



Rückfahrkamera am Heck, Rundumleuchte

Technische Daten ROPA Keiler 1:

Länge: 9.600 mm

Breite: 3.000 mm

Höhe: 3.530 mm (bei 26.5" Bereifung)

Bunkereinhalt: ca. 6.000 kg

Bunkerbreite: 2.235 mm

Überladehöhe: 4.200 mm

Deichsellänge: 1.730 mm

Spur: 2.350 mm

Breite Siebkette 1: 800 mm

Breite Siebkette 2: 840 mm

Breite Krautkette: 950 mm

Breite Igel 1: 1.050 mm (800 + 250 mm)

Breite Igel 2: 900 mm

Vortrennung mit hydraulisch angetriebenen Doppelableitwalzen, in Höhe und Geschwindigkeit vom Verlesestand aus verstellbar

Haupttrennung mit 4-fach umlaufendem Fingerkamm (UFK), in Höhe und Geschwindigkeit vom Verlesestand aus verstellbar

Breite Verleseband: 750 mm

Breite Beimengenband: 300 mm

Erf. Traktorleistung: mind. 60 kW

Antrieb über Zapfwelle: 540 U/min

Reihenweite: 750 bis 900 mm

Mehrwertausstattung - bei uns Standard:

■ Vollhydraulischer Antrieb des gesamten Roders

■ Hydraulischer Neigungsausgleich inkl. Automatik

■ Automatische Dammmittenfindung

■ Aufnahme mit Schnellwechselfunktion

■ Siebketten und Krautband sind stufenlos vom Traktor aus verstellbar

■ 900 mm breiter Igel 2

■ Trenngerät mit 4-fach umlaufendem Fingerkamm (UFK), jeweils 2 Reihen unterschiedlich voneinander in der Geschwindigkeit verstellbar

■ Beimengenband getrennt vom Verleseband angetrieben und stufenlos verstellbar

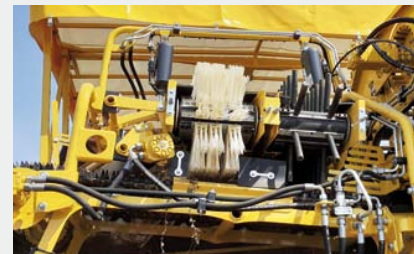
■ 6 t Bunker mit Tuchrollboden

■ Hydraulische Achs- und Deichsellenkung

■ Hydraulischer Stützfuß

■ Großvolumige Standardbereifung 600/55-26.5, Druckluftbremse

■ ISOBUS-Steuerung zum einfachen Verstellen aller Funktionen vom Traktor aus



Ausstattungsoptionen:

■ Fahrwerk und Bereifung:

- Bereifung 600/55 R26.5 radial oder diagonal

- Bereifung 710/45 R26.5 radial

- Anroderad 16.5/85-24

- Neigungsausgleich hydraulisch, inkl. Automatik

■ Aufnahme / Siebkanal:

- Rodetiefenverstellung hydraulisch anstatt mechanisch inkl. Dammdruckregelung, stufenlos vom Traktor aus einstellbar

- Dammrolle, verschiedene Ausführungen

- Spatenschar, verschiedene Ausführungen

- Überlastsicherung Scharträger

- Vorbereitung Hydraulik für hydraulisches Scheibensech/Schwadaufnahme mit Rodewelle und Deckband

- Hydraulisch angetriebenes Scheibensech rechts oder beidseitig

- Scheibensech rechts zusätzlich mechanisch

- Hohlscheiben beidseitig verfügbar

- Schwadaufnahme mit Rodewelle, Deckband hydraulisch und Tiefenführungsrädern

- Scharaufnahme für Sonderkulturen, z.B. für Möhren, mit Tiefenführungsrädern

- Krauteinzugsrollen in verschiedenen Ausführungen

- Rührwerk im Siebkanal 1 zur besseren Trennung von Kraut und Kartoffeln

- Edelstahl-Bleche im Siebkanal 1

- Gummiflügelwalze auf Antriebswelle

- Reinigungswalze Siebkette 1

- Klutenbrecher für Siebkette 1 und 2 verfügbar

- Übergangverschluss Siebkette 1 auf 2

■ Krauttrennung:

- Zusätzliche 7. Krautfederreihe

- Krautkette Teilung 200 bis 300 mm

- Vierte Krautabreißstange

- Krautabweisrechen rechts

■ Trennung:

- Neigungsverstellung Igel 1 und Igel 2 hydraulisch über Zylinder mit Automatik

- UFK-Höhenverstellung elektrisch

- UBK 6-fach (Bürsten statt Finger), je 2 Reihen getrennt angetrieben, Geschwindigkeit verstellbar

- Untere Ableitwalze mit Spiraldesign bei Igel 1 (z.B. für Möhren)

■ Verlesetisch:

- Sortierung mit 4 Walzen, stufenlos verstellbar, Einstellbereich 25 - 40 mm, inkl. Sortierbehälter

- Beimengenrückführband mit Umschaltklappe

- Sammelkasten mit Auslaufband, hydraulisch angetrieben

- Kartoffelquetsche

- Steinkit, Gummiverkleidung, Abwurfschächte und Heckplane

- Handwaschbehälter, Polstereinheiten, Podeste, Getränkehalter

■ Bunker:

- Rollbodenbunker stufenlos angetrieben mit Metallleisten

- Bunkerknick hydraulisch absenkbar

- Kistenfüller Trichterweite 900 mm, hydraulisch klappbar

- Kistenfüller Trichterweite 1.900 mm, hydraulisch klappbar

- Bunkerbefüllschlitten inkl. Befüllautomatik

- Silver Edition, Bunkerwände aus V2A

- Doppelbunker mit 5 Sortierwalzen, Zuführband, Aufteilung 75/25%

- Big-Bag Vorrichtung in Verbindung mit 900 mm Kistenfüller

■ Komfort:

- ROPA Touch-Terminal anstatt ROPA Basic-Terminal

- Bedieneinheit am Verlesetisch PLUS, mechanische

ROPA

Geschwindigkeitsverstellung der Trennaggregate sowie Verstellung der Rodefunktionen über Terminal

- Bedieneinheit am Verlesetisch Premium, elektrische Geschwindigkeitsverstellung der Trennaggregate

- Programmtasten zum Speichern von 6 Rodeprogrammen

- Fahrgeschwindigkeitsgesteuerte Siebkettenautomatik

- TASK-Controller zur Auftragsverwaltung in Verbindung mit ROPA Terminal

- Grundausrüstung ISOBUS für Traktor ohne Vorbereitung

- LED Arbeitsscheinwerfer am Siebkanal, UFK und Verleseband sowie 1 Rundumleuchte

- Schutzdachbeleuchtung

- Videosystem mit bis zu 6 Kamerapositionen

- Staufach am Aufstieg links

- Flaschenhalter

■ Sonnen- und Wetterschutz:

- Schutzdach I - Sonnenschutzdach für Verlesetisch ohne Seitenteile, inkl. Montagerahmen

- Schutzdach II - Wetterschutzdach für Verlesetisch mit Seitenteile, inkl. Montagerahmen



Als familiengeführtes bayerisches Maschinenbauunternehmen ist **ROPA** Weltmarktführer im Bereich der Zuckerrüben-Vollernter mit einem aktuellen Marktanteil von über 40 Prozent und im Bereich der Verlademäuse sogar mit deutlich über 70 Prozent.

Seit 2012 ist **ROPA** im Kartoffelsektor aktiv und kann mit Stolz auf viele Jahre innovative ROPA Kartoffeltechnik zurückblicken. ROPA gilt mittlerweile als der Premiumhersteller im Bereich der gezogenen Kartoffelvollernter. Hauptgründe dafür sind technische Alleinstellungsmerkmale wie der vollhydraulische Antrieb in Verbindung mit langlebigen und wartungsfreundlichen Maschinenbaumerkmalen.

ROPA RHEINLAND



ROPA Rheinland in Viersen:

- Service- und Vertriebsstützpunkt
- Ersatzteillager für ROPA, WM und Bijlsma Hercules
- Showroom mit Lager- und Gebrauchtmaschinen

ROPA UELZEN



ROPA in Uelzen:

- Service- und Vertriebsstützpunkt
- Ersatzteillager für ROPA
- Showroom

ROPA SITTELSDORF



ROPA Stammwerk in Sittelsdorf:

- Forschung, Entwicklung und Fertigung
- 30 ha Betriebsgelände
- 85.000 m² überdachte Produktionshallen
- Modernstes Lackierzentrum
- Über 500 Mitarbeiter am Firmensitz und über 800 international

ROPA Fahrzeug- und Maschinenbau GmbH

Sittelsdorf 24 · DE-84097 Herrngiersdorf
Tel. +49 (0) 8785 96 01 0

ROPA Rheinland

Wimenweg 14 · DE-41751 Viersen-Boisheim
Tel. +49 (0) 2153 95 39 13 10

ROPA Uelzen

Ludwig-Erhard-Straße 15 · DE-29525 Uelzen
Tel. +49 (0) 581 94885210



ropa-maschinenbau.de