



Bobcat®

T35120SL

Teleskopen



Leistungsdaten

Hubhöhe – auf Reifen	11620 mm
Hubhöhe – auf Stabilisatoren	11850 mm
Fahrbare Nutzlast	3500 kg
Nutzlast (bei max. Höhe auf Stabilisatoren)	3200 kg
Nutzlast (bei max. Höhe auf Reifen)	2300 kg
Nutzlast (bei max. Reichweite auf Stabilisatoren)	1200 kg
Nutzlast (bei max. Reichweite auf Reifen)	350 kg
Max. Reichweite auf Reifen	8100 mm
Max. Reichweite auf Stabilisatoren	8040 mm
Reißkraft	4600 daN

Gewichte

Gewicht (unbeladen)	8240 kg
---------------------	---------

Traktion

Standardreifen	400/70x20 150B
Langsame Fahrt (vorwärts/rückwärts)	0–7 km/h
Schnelle Fahrt (vorwärts/rückwärts)	0–30 km/h
Fahrbetriebsarten	Direktantrieb / Progressiver Antrieb

Antrieb

Getriebe	Hydrostatisch mit elektronischer Regelung
Hauptantrieb	Zwei-Stufen Hydrostatikmotor

Motor

Fabrikat / Modell	PERKINS / 1104D-44TA Turbo
Kraftstoff / Kühlung	Diesel / Wasser
Nennleistung (DIN 6271) bei 2200 U/min	74,5 kW (100 PS)
Maximales Drehmoment bei 1400 U/min	410 Nm
Anzahl Zylinder	4
Hubraum	4,4 l

Hydrauliksystem

Pumpentyp	Zahnradpumpe mit LS-Ventil
Kombinierte Förderleistung	135 l/min
Betriebsdruck	265 bar

Taktzeiten

Anheben - ohne Last	10,0 s
Absenken - ohne Last	5,5 s
Teleskopeinfahrdauer bei max. Reichweite - ohne Last	11,5 s
Teleskopeinfahrdauer bei max. Höhe - ohne Last	11,5 s
Teleskopausfahrdauer bis max. Reichweite - ohne Last	13,0 s
Teleskopausfahrdauer bis max. Höhe - ohne Last	13,0 s

Bremsen

Motorbremse	Hydrostatisch
Feststell- und Notbremse	Negativbremse mit hydraulischer Steuerung

Füllmengen

Achsen und Untersetzungsgetriebe vorne/hinten	9/ 8,1 l
Motoröl	8,5 l
Kraftstofftank	140 l
Hydraulikölbehälter	77 l

Standardmerkmale

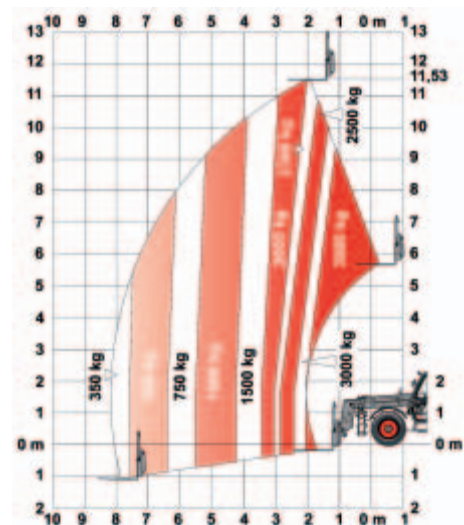
- Überlast-Abschaltung (Aggravating Movements Arrester, AMA)
- Hydrostatikantrieb
- Fahrerkabine mit ROPS/FOPS
- Heizung, Anti-Beschlag und Lüftung
- Scheibenwaschanlage/-wischer vorne und hinten
- Federsitz
- Zwei-Wege-Zusatzhydraulik am Auslegerende
- Schmaler Montagerahmen für Anbaugeräte
- Mechanische Verriegelung des Anbaugeräts

Sonderausstattung

- Rückfahralarm
- Zweite Zusatzhydraulik am Ausleger
- Fahrerkabine mit Klimaanlage
- Hydraulikhaken hinten und Spiegel
- Gelbe Rundum-Kennleuchte
- Kühlgebläse-Umkehr für Reinigungszwecke
- Hydraulikanschluss hinten
- Anhängerbremseventil
- Arbeitsscheinwerfer am Ausleger
- Satz blaue Lichter für Hühnerställe
- Hydraulische Verriegelung des Anbaugeräts
- Gabelkopf und Stromanschluss
- Dachscheibenwischer
- Schutzgitter für die Frontscheibe
- Umgehung der Getriebesperre Lastdiagramm

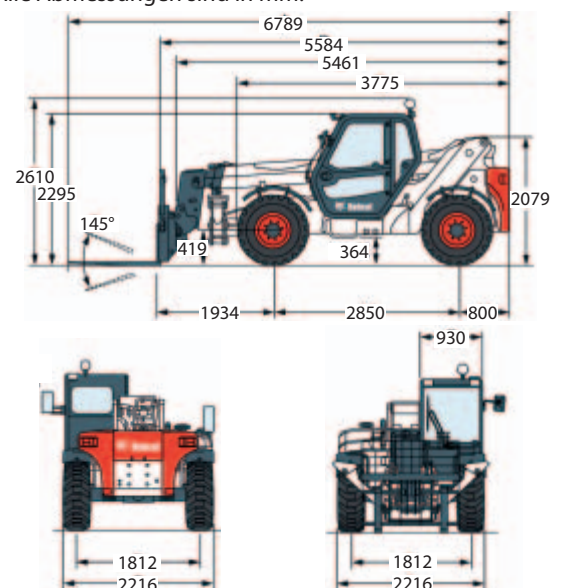
Lastdiagramm

Mit Gabeln und Reifen vom Typ TITAN 400/70 x 20 – auf Reifen



Abmessungen

Alle Abmessungen sind in mm.



www.bobcat.eu



Bobcat®

Änderungen der technischen Daten und Konstruktionsänderungen vorbehalten - Bilder von Bobcat-Maschinen zeigen nicht unbedingt die Standardausrüstung.