

# Rapid MONDO

kompakter und vielseitiger  
Profi für Stadt und Land



Mähtechnik

Futterernte

Mulchtechnik

Bodenbearbeitung

Reinigung

Winterdienst

Transport

Sonderanwendungen



# Rapid MONDO – einfach, kompakt, universell und besonders flexibel einsetzbarer Geräteträger



Der Rapid Mondo begeistert Gartenbauer, Kommunaldienste, Landwirte und Hauswarte gleichermaßen. Ein umfassendes Sortiment an Anbaugeräten macht ihn extrem vielseitig einsetzbar. Je nach Anbaugerät kann der Holm des Rapid Mondo seitlich geschwenkt oder gewendet werden. Das ist – wie auch die Holmhöhenverstellung – ohne Werkzeug möglich. Dank der Rapid Wendematic® bleiben die Bedienfunktionen dabei immer gleich.



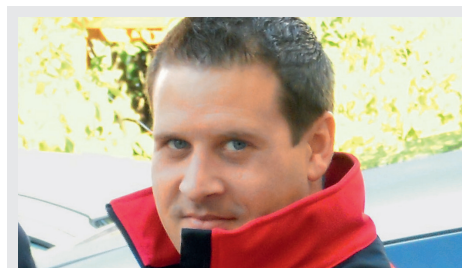
## Technische Daten

Modellbezeichnung	MONDO M091	MONDO M141
Motor	Robin EX27	Robin EX40
Typ	4-Takt-OHV-Benzinmotor, luftgekühlt	
Hubraum	265 cm <sup>3</sup>	404 cm <sup>3</sup>
Zylinder	1	
max. Leistung	9 PS / 6,6 kW	14 PS / 10,3 kW
Starter	manueller Rückholstarter, optional mit Elektrostarter	
Gewicht	124 kg (ohne Räder)	136 kg (ohne Räder)
Hangtauglichkeit	bis 80%	
Fahrantrieb	hydrostatisch, stufenlose Geschwindigkeitsregulierung vor- und rückwärts	
Geschwindigkeit	vorwärts 0 – 6 km/h, rückwärts 0 – 3,6 km/h	
Zapfwelle	900 min <sup>-1</sup> bei einer Motorendrehzahl von 3600 min <sup>-1</sup>	
Kupplung	elektromagnetische Kupplung (ein/aus)	
Differenzial	mechanisch, über Handhebel sperrbar	
Freilaufschaltung	ja, manövrierbar (nicht abschleppbar)	
Anbaustutzen	werkzeugloses Schnellwechselsystem Ø 52/54	
Holm	werkzeuglos schwenkbar (230°), in 6 Positionen arretierbar, werkzeuglos höhenverstellbar (10 Positionen), vibrationsgedämpft, mit Wendematic®	werkzeuglos schwenkbar (230°), in 6 Positionen arretierbar, werkzeuglos höhenverstellbar (8 Positionen), vibrationsgedämpft, mit Wendematic®
Feststellbremse	mechanisch, durch Loslassen des Totmannhebels aktiviert	



## Die Mondo Erfolgsfaktoren

- Durch den drehbaren Holm sind Arbeiten mit Anbaugeräten, die vor oder hinter der Achse laufen, möglich
- Mit dem bewährten Rapid Drehgriff und hydrostatischem Antrieb ohne zu kuppeln und zu schalten stufenlos vor- und rückwärtsfahren
- Einfach bedienbare Differenzialsperre
- Vielseitiges Sortiment an verschiedenen Anbaugeräten erhältlich
- Für jedes Einsatzgebiet die passende Bereifung wählbar



**Rafael Schulte, Handelspartner, Wien**

«Bereits mehr als 1350 Rapid Mondo stehen in Wien zum täglichen Liegenschaftsunterhalt im Einsatz. Geschätzt werden vor allem die vielfältigen Einsatzmöglichkeiten, das einfache Handling und die hohe Qualität. Der Rapid Mondo ist nicht mehr aus Wien wegzudenken.»

### Holm schwenken und seitlich verstellen

Durch die Betätigung des Handhebels kann der Holm um 230° geschwenkt und in sechs Positionen arretiert werden. Dank der Rapid Wendematic® bleibt die Funktion der Bedienelemente unverändert.

### Drehgriff

Stufenlos vorwärts oder rückwärts fahren, ohne zu kuppeln und zu schalten.



### Totmannhebel

Durch drücken des Totmannhebels wird die mechanisch auf die Achse wirkende Bremse gelöst und die Maschine zur Inbetriebnahme freigegeben. Wird der Totmannhebel während dem Betrieb losgelassen, schalten Zapfwelle und Fahrtrieb sofort aus. Gleichzeitig stoppt die Bremse das Gerät unverzüglich.



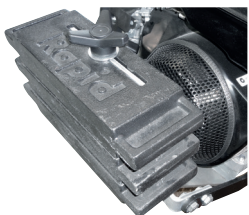
### Zapfwellenbetätigung

Die mechanisch an die Motordrehzahl gekoppelte Zapfwelle lässt sich einfach per Knopfdruck ein- und ausschalten.



### Gashebel

Zur Einstellung der Motordrehzahl.



### Zusatzgewichte

Optionale Zusatzgewichte zur besseren Traktion oder zum Ausbalancieren schwerer Arbeitsgeräte sind mit einfachem Handgriff montier- oder demontierbar.

### Schnellwechselsystem

Ermöglicht blitzschnell einen werkzeuglosen Wechsel der verschiedenen Anbaugeräte.



### Holmhöhenverstellung

Werkzeuglose Anpassung der idealen Holmhöhe auf individuelle Bedürfnisse.



### Differenzialsperre

Zur Erhöhung der Traktion kann im Bedarfsfall das Differential gesperrt werden.

### Motor

Leicht zu startender und durchzugstarker Benzinmotor, entspricht hinsichtlich Effizienz und Emissionen dem neusten Stand der Technik.



### Hydraulische Freischaltung

Ermöglicht das Manövrieren der Maschine ohne Inbetriebnahme des Motors.

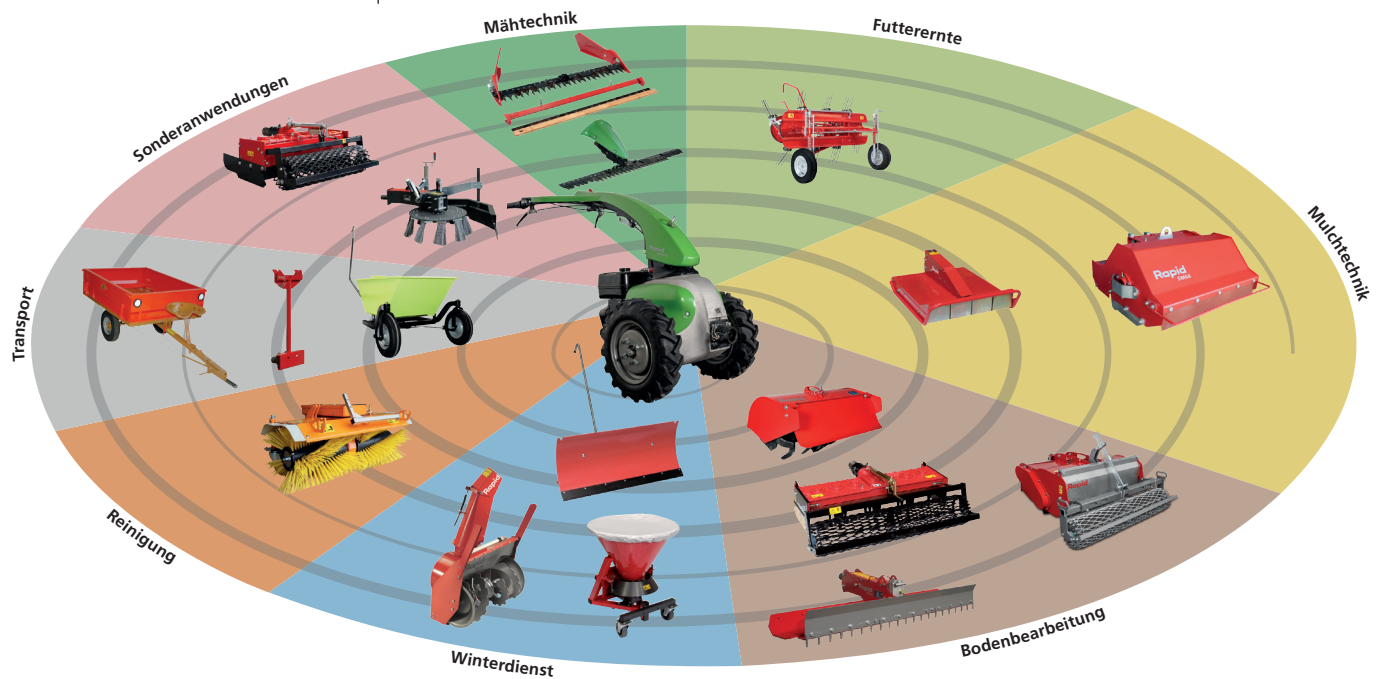
### Bereifung

Auf Ihre Bedürfnisse abgestimmte flexible Reifenwahl und Kombinationsmöglichkeiten für beste Traktion je nach Einsatzzweck.



# Rapid MONDO

## Anbaugeräte



Ihr Rapid-Spezialist:



**Rapid Technic AG**  
Industriestrasse 7  
CH-8956 Killwangen

T +41 44 743 11 11  
[www.rapid.ch](http://www.rapid.ch)

Änderungen vorbehalten  
Ausgabe 04.2025