

SPALTEN

Kurzholzspalter
Langholzspalter
Liegende Spalter
Anzündholzmaschine

SPLIT⁺MAT



EMS

Ersatzteil- und Maschinen-Service AG
Land-, Forst- und Kommunaltechnik
Gewerbe Badhus 23, CH-6022 Grosswangen
Tel. 041 980 59 60 info@ems-grosswangen.ch
www.ems-grosswangen.ch

■ Holzspalter Hobby

- 2-Hand-Sicherheitsschaltung
- Fahrvorrichtung
- Phasenwender
- Schnellrücklauf
- Holzablage
- Hub 50 cm stufenlos verstellbar
- Spaltkeil in Form eines Verbreiterer



Hobby 6-8 T



6 to > 230 V
8 to > 400 V



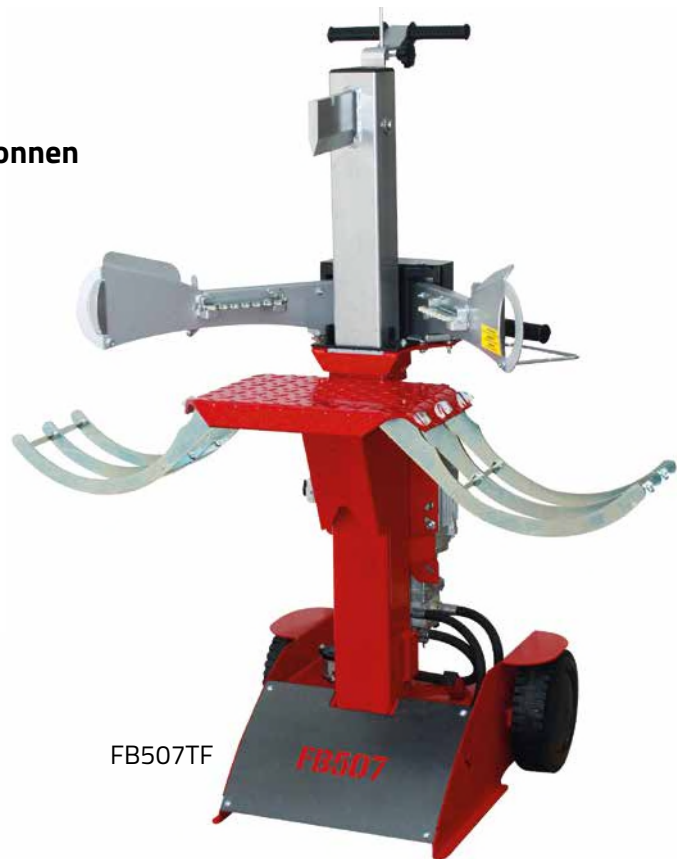
Holzspalter	HOBBY 6 M	HOBBY 8 T
Spalkkraft (to)	6	8
Öffnungsweite (cm)	52	52
Antrieb	3,5 kW / 230 V	3kW / 400V
Stempelvorlauf - Rücklauf (cm/s)	3,8 - 18,5	4,5 - 16,6
Behälterkapazität (L)	4,5	4,5
Pumpenleistung (L/min)	6	6
Abmessungen (H×L×B cm)	109 × 71 × 54	109 × 71 × 54
Gewicht (kg)	112	112

Stehender Holzspalter 6 - 7 to - Serie FB506TF - FB507TF

SPALTEN

■ Holzspalter FB506TF und FB507TF - 6/7 Tonnen

- 2-Hand-Sicherheitsschaltung
- Phasenwender (400 V)
- Schutzschalter (E-Motor)
- Fahrwerk
- Hub 50 cm stufenlos verstellbar
- Schnellrücklauf
- Fester Arbeitstisch
- Holzablage rechts und links
- Robust und langlebig



FB507TF



FB506TF



Schutzschalter



Holzhaltekralle

Holzspalter	FB506TF M	FB506TF T	FB507TF T	FB507TF ESS
Spalkkraft (to)	6	6	7	7
Öffnungsweite (cm)	55	55	55	55
Antrieb	230V / 2,2kW	400V / 2,2kW	400V / 2,2kW	Benzin Honda 5,5 PS
Stempelvorlauf (cm/s)	5	5	4,75	4,8
Stempele rücklauf (cm/s)	16,7	16,7	12,5	12,5
Behälterkapazität (L)	4,75	4,75	10	10
Pumpenleistung (L/min)	7,5	9	9	10
Abmessungen (H×L×B cm)	123 × 54 × 80	123 × 54 × 80	123 × 65 × 85	123 × 65 × 85
Gewicht (kg)	117	118	132	140

Spaltkeilverbreiterung FB506/507 (ECL000301)



■ Holzspalter FB509TF - 9 Tonnen

- Profispalter mit Ablagetisch rechts / links und patentierte Zweihandschaltung mit synchronisierter Bewegung
- Phasenwender (400 V)
- Schutzschalter (E-Motor)
- Fahrwerk
- Hub 50 cm stufenlos verstellbar
- Schnellrücklauf
- Fester Arbeitstisch
- Holzablage rechts und links
- Ölfilter
- Robust und langlebig



FB509TF



Patentierte 2-Hand-Sicherheitsschaltung



Dreipunktbau serienmässig auf Modell mit Zapfwellenantrieb



Holzspalter	FB509TF T	FB509TF PDF	FB509TF ESS
Spaltkraft (to)	9	9	9
Öffnungsweite (cm)	55	55	55
Pumpe	Einfach	Einfach	Doppel
Antrieb	400V / 4kW	Zapfwellenantrieb m. Aufsteckpumpe	5,5 PS Honda Benzinmotor
Stempelvorlauf (cm/s)	6,8	5,7	8,7
Stempelrücklauf (cm/s)	15,2	15,2	12,5
Behälterkapazität (L)	10	10	10
Pumpenleistung (L/min)	16,5	14,7	19
Abmessungen (H×L×B cm)	130 × 60 × 84	130 × 60 × 107	130 × 60 × 109
Gewicht (kg)	190	193	210
Kombinierter Antrieb Auf Anfrage!	Spaltkeilverbreiterung FB509 (ECL000401)		

■ Holzspalter H09 - 9 Tonnen

Der kleinste der liegenden Holzspalter.

- Spalkkraft: 9 to (zwei Spaltgeschwindigkeit)
- 2-Hand-Sicherheitsschaltung
- Sicherheitsabdeckung nach Norm EN 609-1 : 2017
- Keil 2/4 hydraulisch verstellbar
- Robust und langlebig
- Fahrwerk
- Ölfilter
- Phasenwender (400 V)
- Schnellrücklauf
- Dreiphasen-Motor mit Drehrichtungssensor
- Messingführung



HEL09



Schutzhäube



Dreipunktanbau
serienmässig auf Modell
mit Zapfwellenantrieb

Holzspalter	HEL09 T	HPF09
Spalkkraft (to)	9	9
Öffnungsweite (cm)	55	55
Pumpe	Einfach	Einfach
Antrieb	400V 4/ kW	Zapfwellenantrieb
Geschwindigkeit 1 (cm/s)	6,8	8,1
Geschwindigkeit 2 (cm/s)	16,1	18,9
Stempelrücklauf (cm/s)	10,8	13,5
Behälterkapazität (L)	20	20
Pumpenleistung (L/min)	20	14,7
Abmessungen (H×L×B cm)	135 × 212 × 78	135 × 212 × 104
Gewicht (kg)	315	305

■ Holzspalter V08 - 8 Tonnen

Der kleinste der Meter-Holzspalter, 8 Tonnen

Spaltkraft, gefederte Holzhalterung.

- Einfache und leichtgängige Zweihandschaltung
- Öffnungsweite 108 cm
- Absenkbarer Zylinder (ohne Werkzeug)
- Fahrwerk
- 2 Spaltgeschwindigkeit
- Messingführung
- Schnelrücklauf
- Kolbenschnelrücklauf
- Vollstahl-Bodenplatte
- Aufsteckpumpe (auf Zapfwellenantrieb)

VEL08 M



Holzablage



Holzhalterungsarm



Dreipunktanbau serienmässig auf Modell mit Zapfwellenantrieb

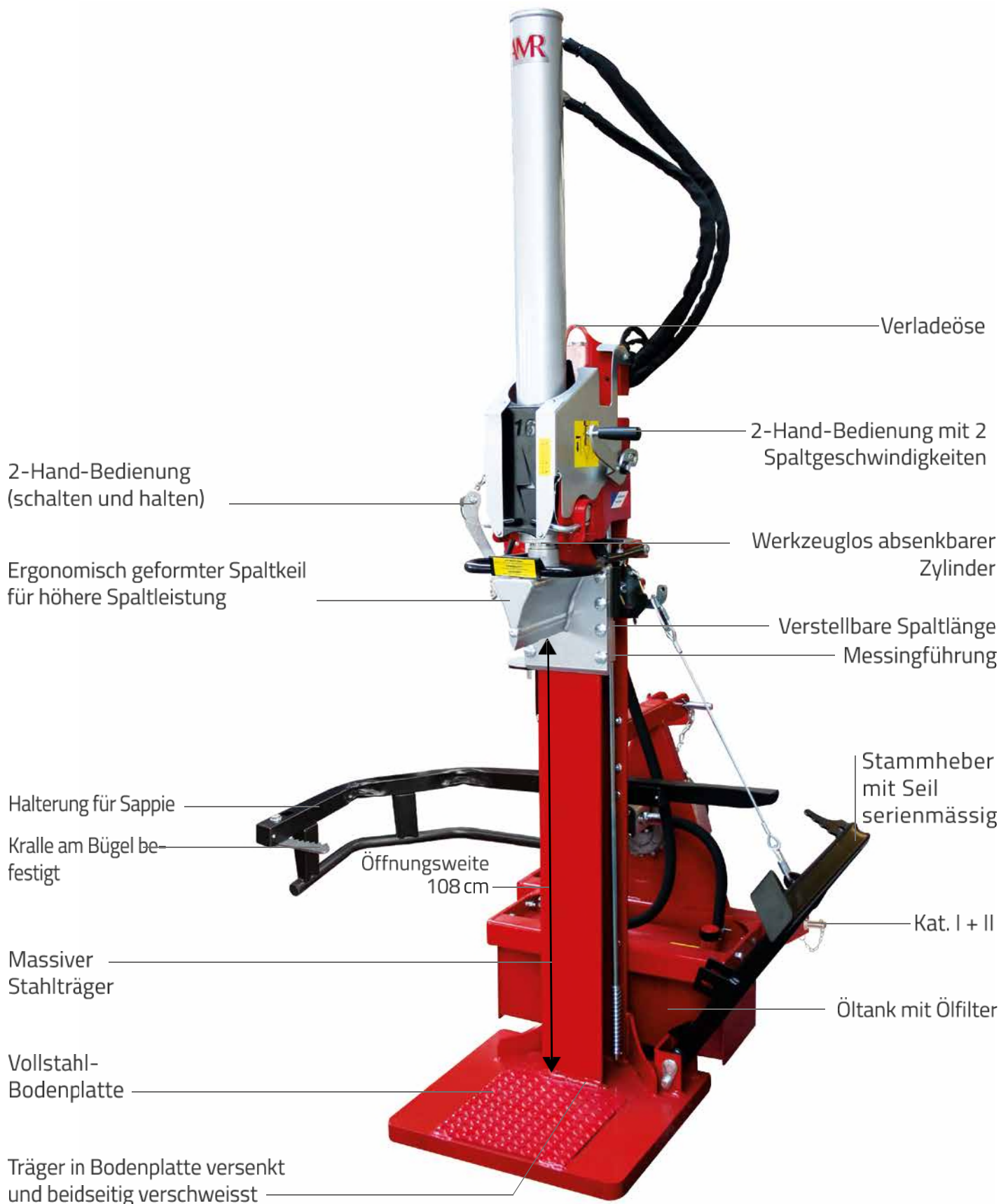


Holzspalter	VEL08 T	VPF08	VES08
Spaltkraft (to)	8	8	8
Öffnungsweite (cm)	108	108	108
Pumpe	Einfach	Einfach	Doppel
Antrieb	400V / 4kW	Zapfwellenantrieb	5,5 PS Honda Benzinmotor
Geschwindigkeit 1 (cm/s)	7	8,1	6,3
Geschwindigkeit 2 (cm/s)	16,1	18,9	13,8
Stempelrücklauf (cm/s)	11,9	13,5	11,2
Behälterkapazität (L)	13	13	13
Pumpenleistung (L/min)	16,5	14,7	19
Abmessungen (HxLxB cm)*	250-182* x 80 x 80	250-182* x 80 x 80	250-182* x 80 x 80
Gewicht (kg)	244	223	274

* Arbeitsposition - Transportposition

Stehender Holzspalter 12/16 to - Serie V12/16

SPALTEN



Alles an Zubehör auf Seite 18 + 19

Zubehör und Seilwinden können auch nachträglich Ihren Spalter ausrüsten.

■ Sicherheit

Praktische 2-Hand-Sicherheitsschaltung, mit der man sicher den Spalter betätigen und gleichzeitig das Holz halten kann.

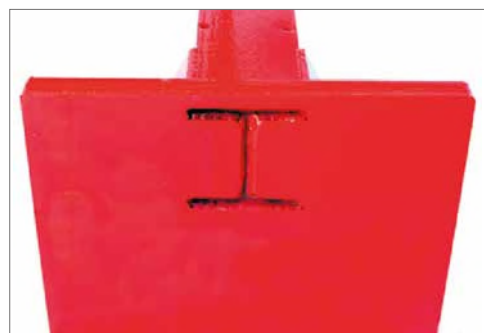
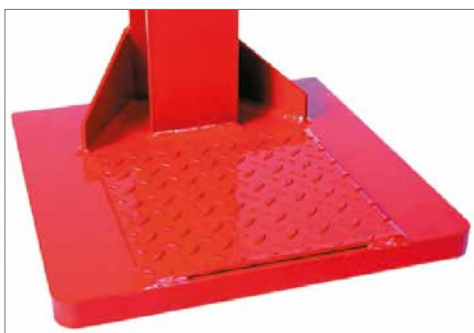
Mehr als 20 Jahre in der Praxis bewährt.



Ergonomisch geformter Spaltkeil, für eine höhere Spaltleistung.



Halterung für Handsappeie serienmässig



Der Stahlträger ist beidseitig in der Bodenplatte versenkt und verschweisst.

■ Holzspalter V12 - 12 Tonnen

- Einfache und leichtgängige Zweihandschaltung
- 2 Spaltgeschwindigkeiten
- Verstellbare Spaltlänge
- Absenkbarer Zylinder (ohne Werkzeug)
- Dreipunktaufnahme
- Stammheber serienmässig



VEL12



VPE12



Holzspalter	VEL12	VPF12	VPE12
Spalkraft (to)	12	12	12
Öffnungsweite (cm)	108	108	108
Pumpe	Einfach	Einfach	Einfach
Antrieb	400V/4,8 kW	Zapfwellenantrieb	Zapfwellenantrieb u. E-Motor 400 V
Geschwindigkeit 1 (cm/s)	7,7	14	14/7,7
Geschwindigkeit 2 (cm/s)	16,7	31,8	31,8/16,7
Stempelrücklauf (cm/s)	12,5	21,8	21,8/12,5
Behälterkapazität (L)	28	28	28
Pumpenleistung (L/min)	21	39	39/21
Ausmessung (H×L×B cm)	250 (Arbeitsposition) / 190 (Transportposition) × 120 × 110 (68 auf VHY12)		
Gewicht (kg)	380	345	393
Gelenkwelle (CAR00001A)			
Optionen und Zubehör auf Seite 18 + 19			

■ Holzspalter V16 - 16 Tonnen

- Einfache und leichtgängige Zweihandschaltung
- 2 Spaltgeschwindigkeiten
- Verstellbare Spaltlänge
- Absenkbarer Zylinder (ohne Werkzeug)
- Dreipunktaufnahme
- Stammheber serienmässig


VPF16

VPE16


Holzspalter	VEL16	VPF16	VPE16
Spaltkraft (to)	16	16	16
Öffnungsweite (cm)	108	108	108
Pumpe	Doppel	Einfach	Einfach/Doppel
Antrieb	400V / 4,8 kW	Zapfwellenantrieb	Zapfwellenantrieb m. E-Motor 400 V
Geschwindigkeit 1 (cm/s)	9,5	10,6	10,6/9,5
Geschwindigkeit 2 (cm/s)	20,9	27,8	27,8/20,9
Stempelrücklauf (cm/s)	14,2	16	16/14,2
Behälterkapazität (L)	28	28	28
Pumpenleistung (L/min)	42	54	54/42
Ausmessung (H×L×B cm)	250 (Arbeitsposition / 190 (Transportposition) × 120 × 110 (68 auf VHY16)		
Gewicht (kg)	418	368	410
Gelenkwelle (CAR00001A)			
Optionen und Zubehör auf Seite 18 + 19			

Die Zubehöre für die Holzspalter-Serien V12/16 können bereits in unserem Werk oder vor Ort mit unseren Anbausätzen montiert werden.

Bei der Bestellung einer Seilwinde wird die Modellbezeichnung und das Herstellungsjahr des Spalters benötigt. Ausserdem müssen wir wissen, ob ein hydraulischer Stammheber abgebaut ist.

Sollten Sie ein Set für einen Ölkühler bestellen, müssen wir wissen, ob bereits eine Seilwinde und/oder ein hydraulischer Stammheber montiert wurde.



Hydraulischer Stammheber



Sappie 380/800 mm

Fahrvorrichtung
mit 3 Rädern

Gelenkwelle

Spaltkeilverbreiterung 12/16

ECL000100

Stammheber mechanisch V12 / V16

LBM000101

Stammheber hydraulisch V12 / V16

LBH000200

Fahrvorrichtung 12/16 (3 Räder) Kat.2

RTM000202

Ölkühler 12/16 – empfehlenswert bei intensiver Nutzung
(12V muss vorhanden sein)

REF10000

Gelenkwelle

CAR00001A

Set Drehzahlmesser / Stundenzähler für VPF

COM000500

Sappie 380 mm / 800 mm

*weitere Modelle und Sets auf Anfrage



Ölkühler



Seilwinden mit Endschalter am Seilaufrollen

■ Seilwinden

Die Seilwinde bezeichnet sich durch eine Erleichterung der Arbeit aus. Sie zieht bis zu 600kg auf 20 Meter. Handgesteuert oder mit Funk (12 V von Schlepper) passt auf alle V12/16 to.

- Zugkraft: 600kg
- Seilgeschwindigkeit: bis 0,5m/s – verstellbar
- 20m Seil
- Ø Seil: 6mm
- Gewicht: 75kg
- Endschalter am Seilaufrollen



Hydraulische Seilwinde mechanisch gesteuert



Blochstreifhaken



Holzzange (ÖW 55/70cm)



Hydraulische Seilwinde mech. gesteuert mit Einschalter

Hydraulische Seilwinde mech. gesteuert V12/16	TTB000206
Hydraulische Seilwinde mit Funkt V12/16	TTB000207
Zange für Seilwinden 2T Öffnungsweite 70cm	PIN000300
Zange für Seilwinde 1,5T Öffnungsweite 55cm	PIN000200
Blochstreifhaken für Seilwinden	CRO000100

Die Profis unter den Spaltern Holzspalter 13 - 17 - 22 - 27 Tonnen

Mehr Geschwindigkeit – mehr Sicherheit – mehr Kraft

PATENTIERT



Auszeichnung der
Sicherheit Forexpo 2016



Auszeichnung der
Innovation Space 2016





VIDEO AUF
WWW.A-M-R.FR



Design-Abdeckung



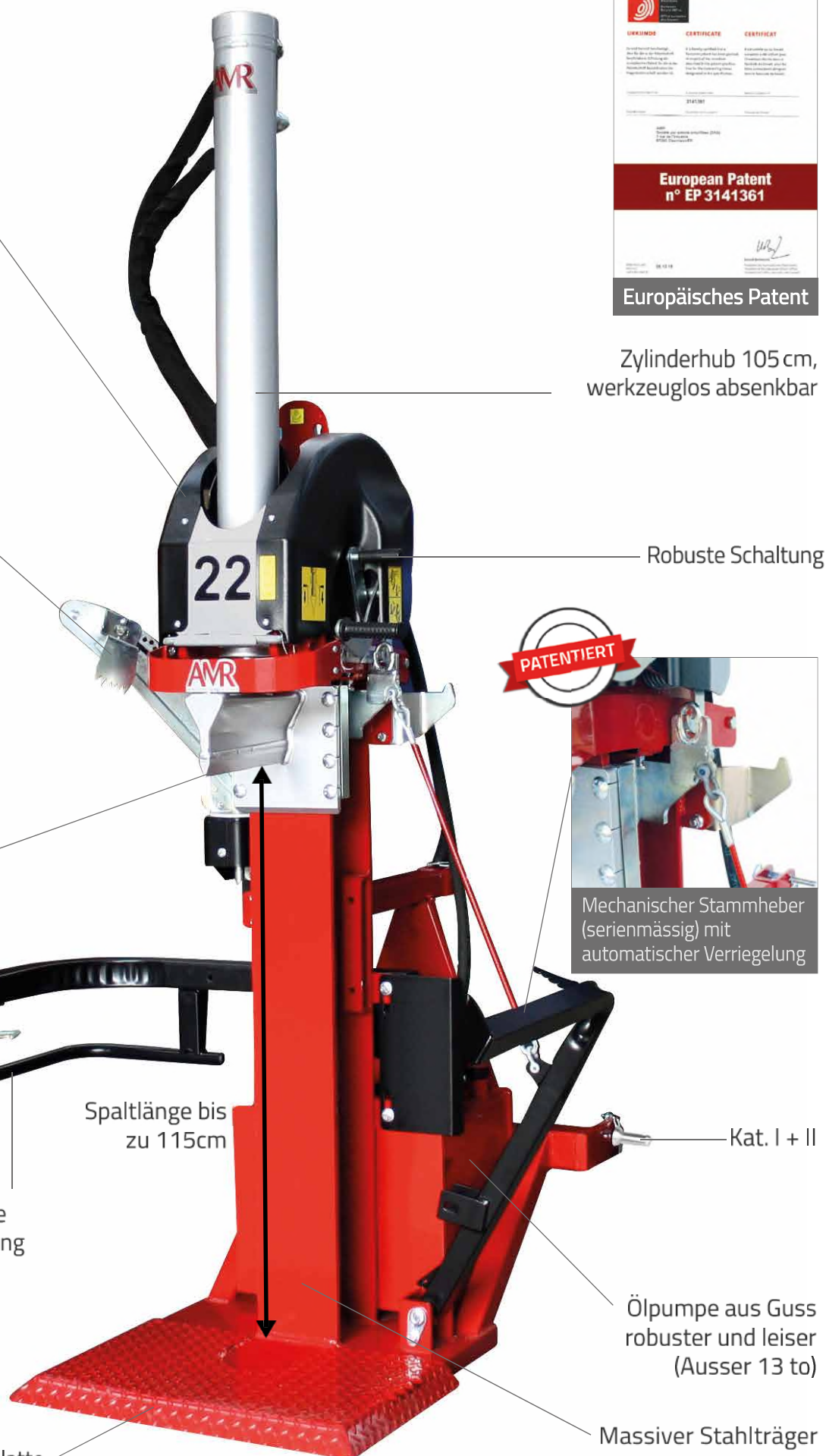
Griff mit verstellbarer Haltekralle
(Holzlänge ab 77cm
und 8cm Durchmesser)

Ergonomisch
geformter Spaltkeil

Holzhalterung mit
verstellbarer Kralle
und Sappiehalterung

Spaltlänge bis
zu 115cm

Grosse Vollstahl-Bodenplatte
mit schrägen Kanten



Zylinderhub 105 cm,
werkzeuglos absenkbar

Robuste Schaltung

PATENTIERT



Mechanischer Stammheber
(serienmässig) mit
automatischer Verriegelung

Kat. I + II

Ölpumpe aus Guss
robuster und leiser
(Ausser 13 to)

Massiver Stahlträger



Europäisches Patent



■ Holzspalter V13 - 13 Tonnen

Ergonomisch – Sicher – Schnell

- Einfache und leichtgängige Zweihandschaltung
- Mechanischer Stammheber (*serienmässig*)
- Öffnungsweite 115 cm
- Zylinderhub 105 cm, werkzeuglos absenkbar
- 2 Spaltgeschwindigkeiten
- Messingführung mit Schmiernippel
- Vollstahl-Bodenplatte mit schrägen Kanten
- Aluminiumpumpe



VPE13
mit hydraulischem Stammheber



Holzspalter	VEL13	VPF13	VPE13
Spalkkraft (to)	13	13	13
Öffnungsweite (cm)	115	115	115
Pumpe	Einfach	Einfach	Einfach
Antrieb	400V / 6,6kW	Zapfwellenantrieb	Zapfwellenantrieb u. E-Motor 400 V
Geschwindigkeit 1 (cm/s)	7,4	10,6	10,6/7,4
Geschwindigkeit 2 (cm/s)	20	26	26/20
Stempelrücklauf (cm/s)	11,5	18	18/11,5
Behälterkapazität (L)	28	28	28
Pumpenleistung (L/min)	28	45	45/28
Abmessungen (H×L×B cm)	262 (Arbeitsposition) / 200 (Transportposition) × 135 × 120		
Gewicht (kg)	430	398	435
Gelenkwelle CAR00001A			
Optionen und Zubehör auf Seite 26+27			



■ Holzspalter V17 - 17 Tonnen

Ergonomisch – Sicher – Schnell

- Einfache und leichtgängige Zweihandschaltung
- Mechanischer Stammheber (*serienmässig*)
- Öffnungsweite 115 cm
- Zylinderhub 105 cm, werkzeuglos absenkbar
- 2 Spaltgeschwindigkeiten
- Messingführung mit Schmiernippel
- Vollstahl-Bodenplatte mit schrägen Kanten
- Gusspumpe (*auf Zapfwellenantrieb*)



VPF17
mit Seilwinde



Holzspalter	VEL17	VPF17	VPE17
Spalkkraft (to)	17	17	17
Öffnungsweite (cm)	115	115	115
Pumpe	Doppel	Einfach	Einfach / Doppel
Antrieb	400V / 4,8kW	Zapfwellenantrieb	Zapfwellenantrieb u. E-Motor 400 V
Geschwindigkeit 1 (cm/s)	9,5	11,8	11,8/9,5
Geschwindigkeit 2 (cm/s)	21	27,9	27,9/21
Stempelrücklauf (cm/s)	14,2	17,6	17,6/14,2
Behälterkapazität (L)	28	28	28
Pumpenleistung (L/min)	43	57	57/43
Abmessungen (H×L×B cm)	262 (Arbeitsposition) / 200 (Transportposition) × 135 × 120		
Gewicht (kg)	445	426	472
Gelenkwelle CAR00001A			
Optionen und Zubehör auf Seite 26+27			



■ Holzspalter V22 - 22 Tonnen

Ergonomisch - Sicher - Schnell

- Einfach und leichtgängige Zweihandschaltung
- Mechanischer Stammheber (*serienmässig*)
- Öffnungsweite 115 cm
- Zylinderhub 105 cm, werkzeuglos absenkbar
- 2 Spaltgeschwindigkeiten
- Messingführung mit Schmiernippel
- Vollstahl-Bodenplatte mit schrägen Kanten
- Gusspumpe (*auf Zapfwellenantrieb*)



VPE22



Holzspalter	VEL22	VPF22	VPE22
Spalkkraft (to)	22	22	22
Öffnungsweite (cm)	115	115	115
Pumpe	Doppel	Einfach	Einfach / Doppel
Antrieb	400V / 6,6kW	Zapfwellenantrieb	Zapfwellenantrieb u. E-Motor 400 V
Geschwindigkeit 1 (cm/s)	8	11,4	11,4/8
Geschwindigkeit 2 (cm/s)	24,8	23,3	23,3/24,8
Stempelrücklauf (cm/s)	15,4	17,1	17,1/15,4
Behälterkapazität (L)	62	62	62
Pumpenleistung (L/min)	58	69	69/58
Abmessungen (H×L×B cm)	264 (Arbeitsposition) / 202 (Transportposition) × 155 × 150		
Gewicht (kg)	569	542	599
Gelenkwelle CAR00001A			
Optionen und Zubehör auf Seite 26+27			

■ Holzspalter V27 - 27 Tonnen

Ergonomisch - Sicher - Schnell

- Einfach und leichtgängige Zweihandschaltung
- Mechanischer Stammheber (*serienmässig*)
- Öffnungsweite 115 cm
- Zylinderhub 105 cm, werkzeuglos absenkbar
- 2 Spaltgeschwindigkeiten
- Messingführung mit Schmiernippel
- Vollstahl-Bodenplatte mit schrägen Kanten
- Gusspumpe (*auf Zapfwellenantrieb*)



VPF27



Holzspalter	VEL27	VPF27	VPE27
Spalkkraft (to)	27	27	27
Öffnungsweite (cm)	115	115	115
Pumpe	Doppel	Einfach	Einfach/Doppel
Antrieb	400V / 6,6kW	Zapfwellenantrieb	Zapfwellenantrieb u. E-Motor 400V
Geschwindigkeit 1 (cm/s)	8	10,3	10,3/8
Geschwindigkeit 2 (cm/s)	16,2	30,4	30,4/16,2
Stempelrücklauf (cm/s)	11,7	15,3	15,3/11,7
Behälterkapazität (L)	70	70	70
Pumpenleistung (L/min)	58	81	81/58
Abmessungen (H×L×B cm)	264 (<i>Arbeitsposition</i>) / 202 (<i>Transportposition</i>) × 155 × 150		
Gewicht (kg)	630	603	655
Gelenkwelle CAR00001A			
Optionen und Zubehör auf Seite 26+27			

Die Zubehöre für die Holzspalter-Serien V13/17/22/27 können bereits in unserem Werk oder vor Ort mit unseren Anbausätzen montiert werden. Bei der Bestellung einer Seilwinde wird die Modellbezeichnung und das Herstellungsjahr des Spalters benötigt. Ausserdem müssen wir wissen, ob ein hydraulischer Stammheber angebaut ist.

Sollten Sie ein Set für einen Ölkühler bestellen, müssen wir wissen, ob bereits eine Seilwinde und / oder ein hydraulischer Stammheber montiert wurde.



Sappie 380 / 800 mm

Mechanischer Stammheber
(serienmässig)

Hydraulischer Stammheber (option)

Drehzahl und Stundenzähler
(Zapfwellenantrieb)

Fahrvorrichtung V13/17 (3 Räder)

Stammheber hydraulisch V13 / V17	LBH001000
Stammheber hydraulisch V22 / V27	LBH002000
Fahrvorrichtung V13/17 (3 Räder) Kat. 2	RTM000202
Ölkühler 13/17 - empfehlenswert bei intensiver Nutzung (12 V muss vorhanden sein)	REF10000
Ölkühler 22/27 - empfehlenswert bei intensiver Nutzung (12 V muss vorhanden sein)	REF10001
Gelenkwelle	CAR00001A
Set Drehzahlmesser / Stundenzähler VPF	COM000500
Sappie 380 mm / 800 mm	

Hydraulische Seilwinden mechanisch oder funkgesteuert

SPALTEN

Mechanisch gesteuerte Winde
für stehende Holzspalter
Zugkraft 600 kg
(Informationen Seite 21)



Seilwinden mit Endscharter am Seilaufrollen

Funkgesteuerte Winde für stehende
Holzspalter (12V notwendig)
Zugkraft 600 kg
(Informationen Seite 21)



VIDEO AUF
WWW.A-M-R.FR



Zubehör

Blochstreifhaken



Holzzange (Öffnungsweite 55/70 cm)



Hydraulische Seilwinde mech. gesteuert V13/17	TTB100001
Hydraulische Seilwinde mech. gesteuert V22/27	TTB200001
Hydraulische Seilwinde mit Funk V13/17	TTB100002
Hydraulische Seilwinde mit Funk V22/27	TTB200002
Zange für Seilwinden 2T Öffnungsweite 70cm	PIN000300
Zange für Seilwinden 1,5T Öffnungsweite 55cm	PIN000200
Blochstreifhaken für Seilwinden	CRO000100

Holzspalter mit Strassenfahrwerk





VIDEO AUF
WWW.A-M-R.FR

Holzspalter mit Strassenfahrwerk 13/17 to - Serie VMR

SPALTEN

■ Holzspalter VMR 13 - 17 Tonnen

Durch das Strassenfahrwerk mit Strassenzulassung ist der VMR problemlos zu transportieren. Für den Transport wird der Spalter mit der hydraulischen Schwenkvorrichtung in die liegende Transportstellung gebracht. Mehr Kraft, mehr Geschwindigkeit, mehr Sicherheit.



- Einfache und leichtgängige Zweihandschaltung
- Kolbenschnellrücklauf
- Beleuchtung
- Strassenzulassung nach Europäischen Richtlinien 2007/6/CE
- Öffnungsweite 115cm
- Zylinderhub 105cm, werkzeuglos absenkbar
- Griff mit verstellbarer Haltekralle (Holzlänge ab 77cm und 8cm Durchmesser)
- Holzhalterung mit verstellbarer Kralle und Sappiehalterung
- Grosse Vollstahl-Bodenplatte mit schrägen Kanten
- Mechanischer Stammheber (serienmässig)
- Robuste Schaltung
- **Zubehör Seite 32**



13 To < 110 cm >
Ø 70 cm



17 To < 110 cm >
Ø 80 cm



Holzspalter	VMR13ESS-9DP	VMR17ESS-13DP	VMR17ESS-13DP Elektrostart
<i>Strassenzulassung</i>			
Spalkkraft (to)	13	17	17
Öffnungsweite (cm)	115	115	115
Pumpe	Doppel	Doppel	Doppel
Antrieb	9 PS Honda Benzin	13 PS Honda Benzin	13 PS Honda Benzin
Tankkapazität	5,3l	6,1 L	Elektrostart 6,1 L
Geschwindigkeit 1 (cm/s)	9,5	9,1	9,1
Geschwindigkeit 2 (cm/s)	25,5	20,3	20,3
Stempelrücklauf (cm/s)	15,2	12,8	12,8
Behälterkapazität (L)	24	24	24
Pumpenleistung (L/min)	36,2	36,2	36,2
Abmessungen (H×L×B cm)	(Transportposition) : 195 × 126 × 303 / (Arbeitsposition) : 260 × 126 × 318		
Gewicht (kg)	530	560	575
Nach den geltenden Vorschriften ist es nicht erlaubt, eine Seilwinde auf Holzspalter mit Strassenfahrwerk zu montieren.	Achse mit Feststellbremse		
	Stammheber hydraulisch V13/17 für VMR (LBH001100)		
	Ersatzrad (SUP00011)		
	Diebstahlsicherung (ANT00005)		

Serienmässig



Sicherheitsstift zum Halten des Stammhebers während des Transports



Breiterer Reflektorträger für mehr Sicherheit



Kabeldurchführung für Beleuchtung



Schutzhülle um die Kette herum

Optionen



Diebstahlsicherung



Ersatzrad



Achse mit Feststellbremse



Stammheber hydraulisch

Diebstahlsicherung	ANT00005
--------------------	----------

Ersatzrad	SUP00011
-----------	----------

Achse mit Feststellbremse	
---------------------------	--

Stammheber hydraulisch 13/17 für VMR	LBH001100
--------------------------------------	-----------



■ VMR-S 12 - 16 Tonnen

Garantierte Mobilität mit dem VMRS! Diese Modell überzeugt mit seinem robusten Fahrgestell und durch das geländetaugliche Fahrwerk wird das Holzspalten in unwegsamem Gelände zu einer Leichtigkeit.

- Mit Handseilwinde ausgestattet
- Benzinmotor VANGUARD 10 PS Doppelpumpe
- Einfache und leichtgängige Zweihandschaltung
- Mobilität: kompakte Bauweise, absenkbarer Zylinder
- 25 km/h Fahrwerk (**ohne Strassenzulassung**)
- Messingführung
- Stammheber serienmässig



VMR-S12

Siehe VMR



Holzspalter	VMR-S12 ESS DP	VMR-S16 ESS DP
Spalkkraft (to)	12	16
Öffnungsweite (cm)	108	108
Pumpe	Doppel	Doppel
Antrieb	Benzin Vanguard 10PS	Benzin Vanguard 10PS
Tankkapazität	5,5 L	5,5 L
Geschwindigkeit 1 / 2 / Rücklauf (cm/s)	14,1 / 24,9 / 22,3	9,8 / 20,7 / 14,1
Behälterkapazität (L)	28	28
Pumpenleistung (L/min)	36,2	36,2
Abmessungen (H×L×B cm)	(Transportposition) : 190 × 120 × 214 / (Arbeitsposition) : 250 (260 en 17To) × 120 × 218	
Gewicht (kg)	412	451
Modelle mit E-Motor auf Anfrage!	Hydraulischer Stammheber V12/V16 VMRS (LBH000400)	
Nach den geltenden Vorschriften ist es nicht erlaubt, eine Seilwinde auf Holzspalter mit Fahrwerk zu montieren	Beleuchtungsanlage	



VIDEO AUF
WWW.A-M-R.FR

■ Holzspalter HHY25 KRAN/FRONT - 25 Tonnen

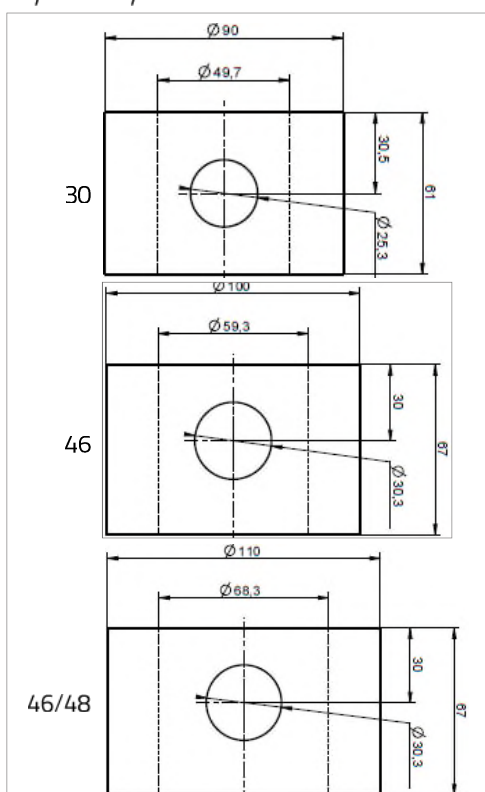
Der geniale Spalter für den Anbau an Frontlader, Forstkräne und Bagger.

- Einschiebbarer Zylinder (ohne Werkzeug)
- Messingführung
- Robust und langlebig
- Empfohlene Literleistung: 60 l/min



VERSION	HHY25 GRUE
Spalkkraft (to)	25
Öffnungsweite / Zylinderhub (cm)	115 / 105
Antrieb	Schlepperhydraulik
Geschwindigkeit	abhängig von der Traktorleistung
Abmessungen (HxPxL cm)	60 × 65 × 198 (Transport) / 258 (Arbeit)
Gewicht (kg)	425
Euro-Aufnahme für Frontladeranbau	ATT10003
Aufnahme für Rotator 30	ATT10000
Aufnahme für Rotator 46	ATT10001
Aufnahme für Rotator 46/48	ATT10002

Aufnahme für Rotator



Liegender Holzspalter

17 to - 28 to mit Dreipunktaufnahme - 28 to auf Fahrwerk - Anzündholzmaschinen



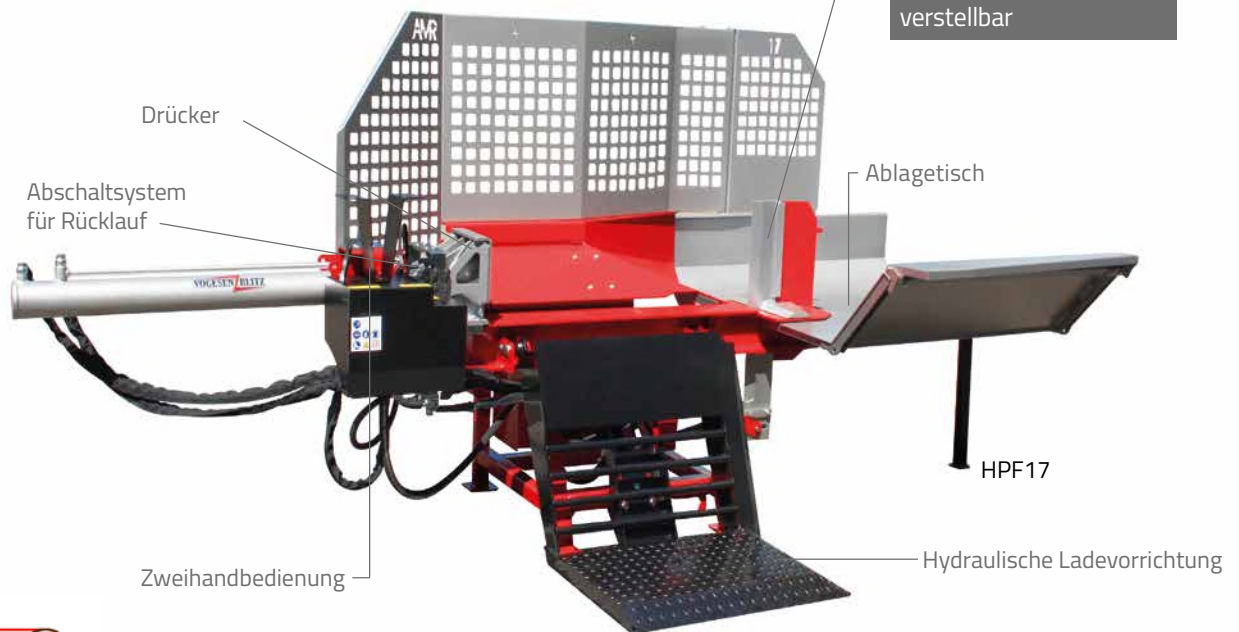
■ Holzspalter H17 - 17 Tonnen

Dieser 17 Tonnen benutzerfreundlich liegender Spalter kombiniert Sicherheit und Leistung, für eine bessere Produktion.

- Arbeitskomfort: Spaltkeil hydraulisch verstellbar und Ablagetisch mit Stützfuss
- Zweihandschaltung mit 2 Spaltgeschwindigkeiten
- Einfach Transport: Ausgangstisch klappbar
- Öffnungsweite 115 cm
- Antrieb Zapfwellenantrieb



Keil 2/4 hydraulisch verstellbar



Holzspalter	HPF17	HEL17	HPE17
Spaltkraft (to)	17	17	17
Öffnungsweite (cm)	115	115	115
Pumpe	Guss / Einfach	Doppel	Einfach/Doppel
Antrieb	Zapfwellenantrieb	400 V / 4,8 Kw	Zapfwellenantrieb + E-Motor 4,8 Kw
Geschwindigkeit 1 / 2 / Rücklauf (cm/s)	11,8 / 27,9 / 17,6	9,5 / 21 / 14,2	← Siehe HPF17 und HEL17
Behälterkapazität (L)	28	28	28
Pumpenleistung (L/min)	57	43	57 / 43
Dimensionen (H×L×B cm)	(Arbeitsposition) : 175 × 400 × 175 (Transportposition) : 175 × 225 × 156		
Gewicht (kg)	700	725	750
Sappie 380 mm / 800 mm			
Beleuchtung (RAM00300)			
Gelenkwelle (CAR00001A)			

Liegender Holzspalter 28 to mit Dreipunktaufnahme - Serie H28

SPALTEN

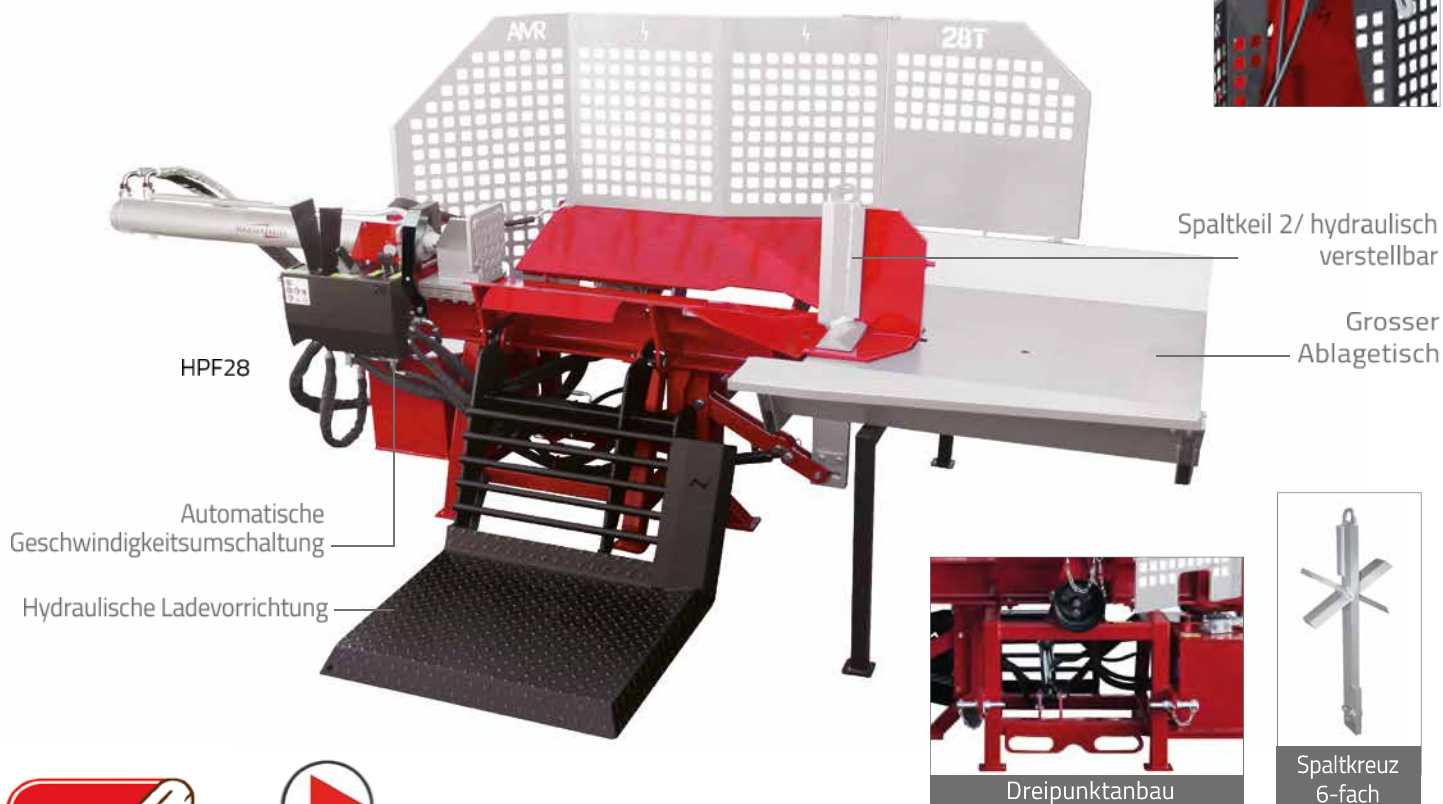
■ Liegender Holzspalter 28 to mit Dreipunktaufnahme - 28 to

- Öffnungsweite 120 cm
- Spaltkreuz 2/4 fach serienmässig - Option 6-fach

Die Seilwinden können entweder bereits im Werk oder vor Ort mit unseren Anbausätzen montiert werden.

- Zugkraft 600 kg
- Seil 20 m Länge; Ø 6 mm
- Seilgeschwindigkeit bis 0,5 m/s - verstellbar
- 12 V vom Traktor muss vorhanden sein

Seilwinde mit Funk für 28 to



VIDEO AUF
WWW.A-M-R.FR

Holzspalter	HPF28	HEL28	HPE28
Spalkkraft (to)	28	28	28
Öffnungsweite (cm)	120	120	120
Pumpe	Doppel	Dreifach	Doppel/Dreifach
Antrieb	Zapfwellenantrieb	400V, 9,2kW, 32A	Zapfwellenantrieb + E-Motor 400 V
Automatischer Stempelvorlauf (cm/s)	24	22,7	24 / 22,7
Stempelrücklauf (cm/s)	21,8	16,2	21,8 / 16,2
Behälterkapazität (L)	75	75	75
Pumpenleistung (L/min)	89	87,8	89 / 87,8
Abmessungen (HxLxB cm)	(Transportposition) : 182 x 178 x 240 / (Arbeitsposition) : 182 x 226 x 405		
Gewicht (kg)	1080	1115	1205

Seilwinde kann entweder bereits in unserem Werk oder vor Ort mit unseren Anbausätzen montiert werden.
12 V muss vorhanden sein.

- Spaltkreuz 6-fach (FCX001001)
- Hydraulische Seilwinde mit Funk (TTB000303)
- Gelenkwelle (CAR00001A)
- Beleuchtung (RAM00200)

■ Liegender Holzspalter 28 to auf Fahrwerk - 28 to

- Öffnungsweite 120 cm
- Spaltkreuz 2/4 fach serienmässig - Option 6-fach

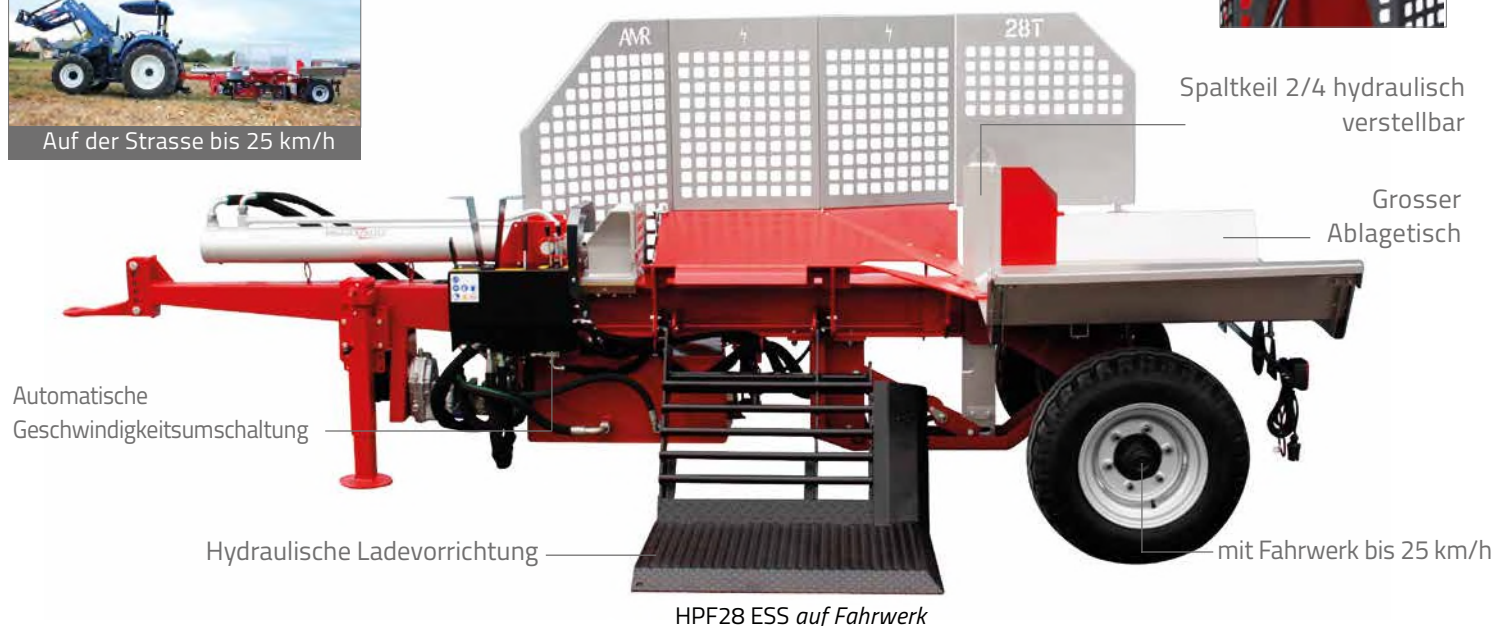


Auf der Strasse bis 25 km/h

Die Seilwinden können entweder bereits im Werk oder vor Ort mit unseren Anbausätzen montiert werden.

- Zugkraft 600 kg
- Seil 20 m Länge; Ø 6 mm
- Seilgeschwindigkeit bis 0,5 m/s - verstellbar
- 12 V vom Traktor muss vorhanden sein

Seilwinde mit Funk für 28 to



Holzspalter	HPF28 ESS	HPE28 ESS
Spalkkraft (to)	28	28
Öffnungsweite (cm)	120	120
Pumpe	Doppel	Doppel/Dreifach
Antrieb	Zapfwellenantrieb	Zapfwellenantrieb + E-Motor 400 V
Automatischer Stempelvorlauf (cm/s)	24	24 / 22,7
Stempelrücklauf (cm/s)	21,8	21,8 / 16,2
Behälterkapazität (L)	75	75
Pumpenleistung (L/min)	89	89 / 87,8
Abmessungen (H×L×B cm)	190 × 190 × 473	
Gewicht (kg)	1240	1410

Seilwinde kann entweder bereits in unserem Werk oder vor Ort mit unseren Anbausätzen montiert werden.
12 V muss vorhanden sein.

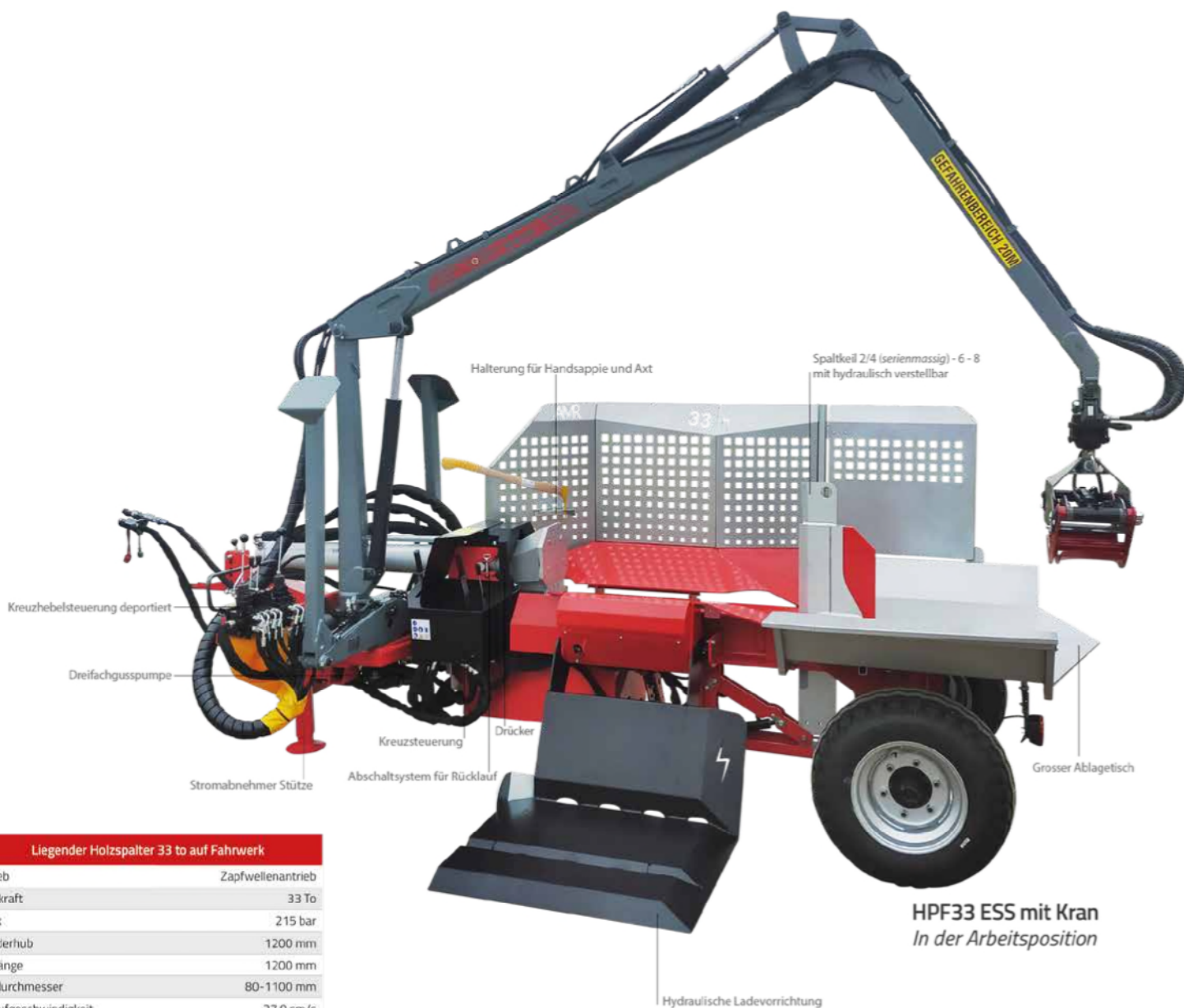
- Spaltkreuz 6-fach (FCX001001)
- Hydraulische Seilwinde mit Funk für H28 mit Fahrwerk (TTB000302)
- Gelenkwelle Typ 3 für 28 to Verlängerung für Fahrwerk (CAR00015A)
- Sappie 380 mm / 800 mm

Liegender Holzspalter 33 to auf Fahrwerk - Serie H33 ESS

SPALTEN

NEUHEIT

Liegender Holzspalter 33 to auf Fahrwerk mit Forstkran*



HPF33 ESS mit Kran
In der Arbeitsposition

Liegender Holzspalter 33 to auf Fahrwerk	
Antrieb	Zapfwellenantrieb
Spaltkraft	33 To
Druck	215 bar
Zylinderhub	1200 mm
Holzlänge	1200 mm
Holzdurchmesser	80-1100 mm
Vorlaufgeschwindigkeit	27,9 cm/s
Rücklaufgeschwindigkeit	30 cm/s
Pumpenleistung	139 L/min
Ölmenge	120 L
Öltyp	ISO VG 32
Breite Fahrwerkversion	190 cm
Länge Fahrwerkversion	480 cm
Höhe (Ohne Forstkran)	190 cm
Tischbreite	140 cm
Tischlänge	120 cm
Gewicht Fahrwerkversion (Ohne Forstkran)	1600 kg
Zapfwelle Geschwindigkeit	450 U/min
Spaltkeil	2/4 (serienmassig) - 6 - 8

Forstkran FK 4200	
Reichweite	4200 mm
Erforderliche Ölmenge	20 - 35 L/min
Hubleistung bei max. Reichweite und 180 bar	300 kg
Rotator	3 To - endlos
Steuerung	Drehhebelsteuerung
Öffnungsweite des greifer	1000 mm
Forstkran auf hydraulischem Traktor	Abhängig vom Traktor

*Liegender Holzspalter 33 to auf Achse auch ohne Forstkran erhältlich