

seppi m[®]

MULCHING EQUIPMENT SPECIALISTS

SMWA avs
S7 avs
L7 flex
L9 flex

Seitenmulchgeräte



„Mulchgeräte sind eine Investition mit einer langen Lebensdauer. Uns ist es wichtig, dass Sie mit Ihrem Mulcher zufrieden bleiben.“

SEPPI M. AG

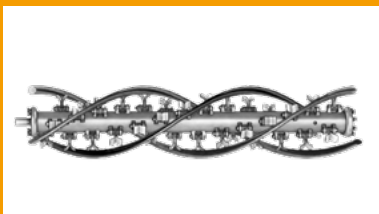
Dafür stehen wir

- > Gründung 1939 im Maschinenbau, bereits seit 1971 entwickeln und produzieren wir Mulchgeräte
- > Unabhängig von Hersteller und Marken: wir wählen nur Materialien und Produkte, die unseren strengen Auswahlkriterien entsprechen
- > Kontinuierliche Forschung und Entwicklung
- > Hoher Anspruch an Qualität und Service

Die Vorteile - Ihr Nutzen

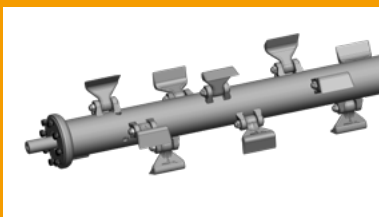
- > Zuverlässige Geräte durch hohe Erfahrungswerte
- > Materialien höchster Qualität gewährleisten eine lange Haltbarkeit für den Einsatz unter anspruchvollsten Bedingungen
- > Für Sie eine Investition auf dem neuesten Stand der Technik
- > Beratung und After Sales Service: Sie können sich auf uns verlassen!

Rotoren und Werkzeuge

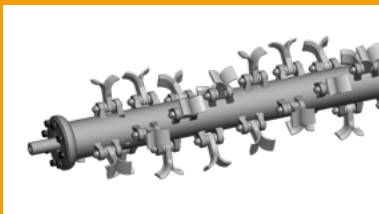


Helixrotor mit 3-fach spiralförmig angeordneten Werkzeugen
> bessere Kraftverteilung, geräusch- und vibrationsarm.
Halterungen aus geschmiedetem Stahl, hochfeste Schrauben
> gewährleisten hohe Verschleißfestigkeit.

HELIX ROTOR
MULTI-SPINE



Rotor mit kraftvollen Schlägeln zum Mulchen von Gras und Gebüsch, geschmiedeter Stahl > selbstschärfend und verschleißfest



Rotor mit einer großen Anzahl von Y-Messern besonders geeignet zum Mulchen von hohem Gras.



Gehäuse aus hochfestem Stahl mit gehärteten Gegenschneiden für ein perfektes Mulchergebnis.

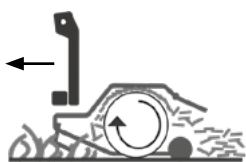


2 COUNTER CUTTERS

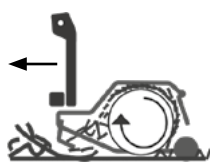
Seitenmulchgeräte von SEPPI M.

Gebiete mit Böschungen und Hanglagen sind mit herkömmlichen Mulchgeräten nicht zu erreichen. Die Mäharbeiten im schrägen Gelände erfordern einen Mulcher mit besonderen Eigenschaften. Die dafür eigens konzipierten Mulcher von SEPPI M. lassen sich seitlich ausschwenken und auch hydraulisch heben und neigen. Damit eignen sich die auslegbaren Mulcher besonders für die Pflege von Straßenrändern und Böschungen, Gräben und Flussufern, - auch Weingüter in Hanglagen können hiermit bearbeitet werden.

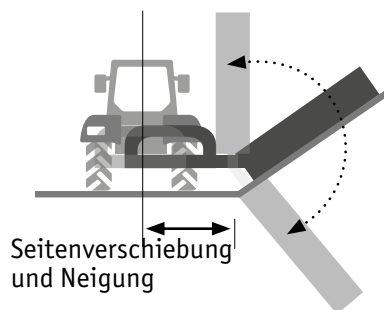
Arbeitsweise eines Mulchers:



Offene Heckhaube:
Grasmulchen
bei niedrigerem Leistungsverbrauch



Geschlossene Heckhaube:
feines Zerkleinern
von Schnittholz und Sträuchern



Seitenverschiebung
und Neigung

Arbeitsbreite	Modell · Gewicht ¹ · Traktor-Nennleistung	Reichweite	Werkzeug	Ø max
150 155 175 200 225 250 275				
	SMWA avs 600-695 kg 50-90 PS	112-139 cm + 90° - 50°		5 cm
	S7 avs 960-1.250 kg 90-160 PS	146 cm + 90° - 60°		7 cm
	L7 flex avs 1.050-1.245 kg 80-160 PS	83-179 cm + 90° - 65°		7 cm
	L9 flex 1.580-1.880 kg 130-240 PS	124-231 cm + 90° - 60°		9 cm

¹ Standardausführung ohne Zubehör

SMWA avs

50-90 PS Ø max. 5 cm

Wendiger Schlägelmulcher für die seitlichen Lagen

Das **SMWA avs** von SEPPI M. ist ein auslegbares Mulchgerät, das seine Fähigkeiten besonders auf schrägem Gelände zeigt.

Zentral hinter dem Traktor angebaut erreicht er verschiedenste Hanglagen – mit seiner Seitenverschiebung und dem weitreichenden Bewegungsspielraum nach oben oder nach unten ist der **SMWA avs** ein wendiger Mulcher.

In schmalen Arbeitsbreiten ist es leicht und wendig und eignet sich somit bestens für Weinberge und für den Obstbau. In einer breiteren Version ist er ideal für die Landschaftspflege und für den kommunalen Bereich.

Serienausführung und Eigenschaften

- > Mulcht Gras und Reisig bis zu 5 cm Ø
- > Arbeitsgeschwindigkeit 1-5 km/h
- > ISO 3-Punkt-Anbau der 2. Kategorie
- > Getriebe 540 U/min mit Freilauf
- > Keilriemenantrieb
- > Hydraulische Seitenverschiebung
- > Hydraulische Neigung
- > FLOAT Schwebemechanismus
- > Höhenverstellbare Stützwalze
- > Einstellbare Auswurfhaube hinten mit Gummischutz M-FLAP
- > Frontschutz mit Klappen
- > Dreifacher Helix-Rotor mit Schlägeln
- > 2 Reihen gehärtete Gegenschneiden

Optionale Ausführung und Zubehör

- > Rotor mit Y Messern
- > Gelenkwelle mit doppelten Weitwinkel
- > Getriebe 750 U/min
- > Tieferliegender 3-Punkt-Anbau für Traktoren wie CARRARO (nur für 155)
- > Externes Getriebe (nur für 175+200)
- > Frontanbau
- > Anfahrsicherung FLEX-SAFE (nur bei Heckanbau)
- > Verstärkter Keilriemenschutz
- > Links ausgerichtetes Gerät
- > Walzenabstreifer
- > Seitliche Stützwalzen 160 mm Ø
- > Frontschutz mit Ketten
- > Zusätzlicher vorderer Gummischutz



www.youtube.com/seppimulcher

Erforderliche Steuergeräte

1 doppelt + 1 einfach wirkendes

Technische Daten • SMWA avs

Arbeitsbreite	cm	155	175	200
Gesamtbreite	cm	167	190	215
Tiefe · Transport	cm	170	190	190
Höhe	cm	105	105	105
Gewicht · Richtwert	kg	600	650	695
Keilriemen	Anzahl	3	4	4
Schlägel	Anzahl	15	18	21
Y Messer	Anzahl	27	33	39
Traktor Gewicht	kg	1.930	2.250	2.350
Nennleistung	PS	50-65	60-90	70-90

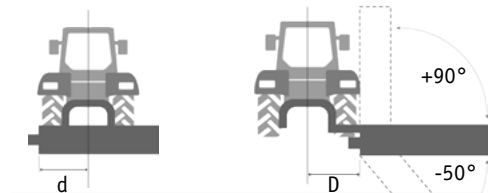
Werkzeuge



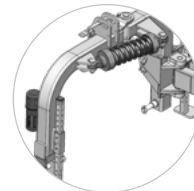
SMWA avs · Eigenschaften

Robustes Gehäuse aus hochfestem Stahl.

S420



Hydraulische Seitenverschiebung [D] bis 112 cm mit optionalem externen Getriebe bis 139 cm [d] 65 cm bzw. mit externem Getriebe 38 cm
Der Ausleger kann 90° nach oben angewinkelt und 50° nach unten geneigt werden

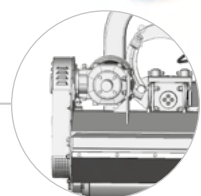


Option:
Das Stoßsicherungssystem bewirkt durch ein Gelenk am Rahmen eine dynamische Bewegung und verhindert Schäden am 3-Punkt-Anbau
FLEX-SAFE

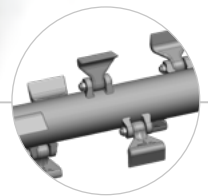


Zweifacher Schwebemechanismus | Schwimmstellung
- Flottierende Auf- und Abbewegung
- Flottieren des Mulchkopfes bei Neigung

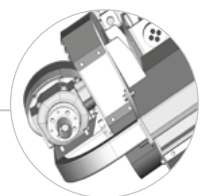
FLOAT



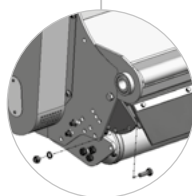
Getriebe auf der Innenseite ermöglicht das Gerät nahe am Traktor zu halten (bei Arbeiten in Obstanbau-Reihen)



Serienmäßiger Rotor mit SMW-Schlägeln



Ein außen angebautes Getriebe sorgt für eine größere Seitenverschiebung (Option bei 175-200 cm)



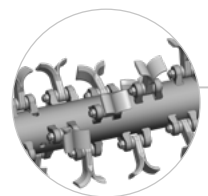
Einstellbare Auswurflaube zum Bestimmen des Zerkleinerungsgrades

M-FLAP



Gehärtete Gegenschnitten für ein perfektes Mulchergebnis

2 COUNTER CUTTERS



Optionaler Rotor mit Y-Messern

HELIX ROTOR

S7 avs

90-160 PS Ø max. 7 cm

Robuster und vielseitiger Schlägelmulcher - in allen Lagen

Der Seitenmulcher **S7 avs** erreicht zuverlässig schräge Flächen. Sowohl die großzügige Seitenverschiebung als auch Neigung des Mulchers lassen sich bequem hydraulisch einstellen und bearbeiten so schwer zugängliche Böschungen und Gräben. Das Gerät wird somit effizient für die Pflege von Straßenrändern und Kanälen sowie in weiteren Bereichen in der Landwirtschaft eingesetzt.

Wie bei allen Mulchern der Serie S7 wurde viel Expertise in die Konstruktion der Verschleißteile investiert. Die innenliegende Verstärkung WEARPLATE und die Gegenschneiden COUNTER CUTTER sind robust konstruiert, austauschbar und sorgen mit feinem Mulchergebnis und langer Lebensdauer für eine hohe Wirtschaftlichkeit. Das Gehäuse widersteht äußeren Einflüssen wie Steinschlag und gewährleistet trotz seiner robusten Bauweise einen hohen und gleichmäßigen Materialfluss.

Serienausführung und Eigenschaften

- > Mulcht Gras und Reisig bis zu 7 cm Ø
- > Arbeitsgeschwindigkeit 1-5 km/h
- > ISO 3-Punkt-Anbau der 2. Kategorie
- > Anfahrsicherung FLEX-SAFE
- > Getriebe 540 U/min mit Freilauf
- > Keilriemenantrieb
- > Hydraulische Seitenverschiebung
- > Hydraulische Neigung
- > FLOAT Schwebemechanismus
- > Höhenverstellbare Stützwalze
- > Frontschutz mit Gummi und Ketten
- > Dreifacher Helix-Rotor mit Schlägeln
- > 2 Reihen austauschbare gehärtete Gegenschneiden

Optionale Ausführung und Zubehör

- > Rotor mit Y Messern
- > Gelenkwelle mit doppelten Weitwinkel
- > Links ausgerichtetes Gerät
- > Einstellbare Auswurfaube hinten mit Gummischutz M-FLAP
- > M-FLAP hydraulisch

Erforderliche Steuergeräte

2 doppelt wirkende



YouTube www.youtube.com/seppimulcher

Technische Daten • S7 avs

Arbeitsbreite	cm	175	200	225
Gesamtbreite	cm	224	249	274
Tiefe · Transport	cm	206	206	206
Höhe	cm	127	127	127
Gewicht · Richtwert	kg	960	1.120	1.250
Keilriemen	Anzahl	4	4	4
Schlägel	Anzahl	SMO 18	SMW 21	SMW 24
Y Messer	Anzahl	SMO 33	SMW 39	X
Traktor Gewicht	kg	4.000	4.500	5.200
Nennleistung	PS	90-160	90-160	90-160

Werkzeuge

SMO

SMW

Schlägel



Messer



S7 avs · Eigenschaften

Stabiles und robustes Gehäuse aus hochfestem Stahl, mit austauschbaren Verschleißplatten.

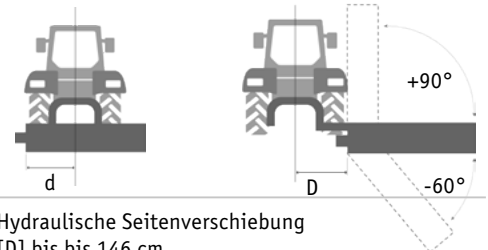
S420

WEARPLATE



Patentierter Anfahrverschluss FLEX-SAFE mit bis zu 25° Neigung nach hinten bewirkt eine dynamische Bewegung und schützt so den Rahmen

FLEX-SAFE



Hydraulische Seitenverschiebung
[D] bis bis 146 cm
[d] 31 cm

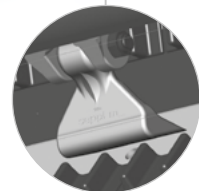
Der Ausleger kann 90° nach oben angewinkelt und 60° nach unten geneigt werden

Zweifacher Schwabemechanismus
- Flottierende Auf- und Abbewegung
- Flottieren des Mulchkopfes bei Neigung (Schwimmstellung)

FLOAT

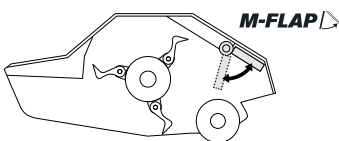


Begrenzer als Gelenkwellenschutz
Das HYDROCLIP System hält den notwendigen Abstand und verhindert ein Kollidieren der Gelenkwelle mit dem Anbaurahmen des Mulchers.

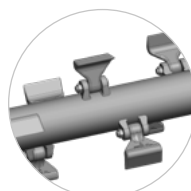


Gehärtete Gegenschnitten für ein perfektes Mulchergebnis

2 COUNTER CUTTERS

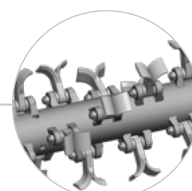


Optionale einstellbare Haube unter dem Chassis, zum Bestimmen des Zerkleinerungsgrades, mechanisch oder hydraulisch lieferbar



Serienmäßiger Rotor mit SMW/SMO-Schlageln

HELIX ROTOR



Optionaler Rotor mit Y-Messern

L7 flex

80-160 PS Ø max. 7 cm

Ein gefälliger Böschungsmulcher für das Mulchen von Vegetation entlang von Wasserwegen und Straßenrändern

Das Seitenmulchergerät **L7 flex** ist für die Arbeit auf seitlichen Hängen konzipiert und mulcht Gras und Gebüsch mit einem Durchmesser bis zu 7 cm. Bei hohem Bewuchs zeigt es hervorragende Mulchergebnisse.

Dank SPACE LINK bewegt sich die Maschine sehr dynamisch. Durch die Hydraulik und dem doppelten Gelenk hält sich das Gerät beim Transport in vertikaler Position und in der Betriebsphase neigt sich der Mulcher zuverlässig nach unten und oben.

Die Maschine erfüllt eine große Bandbreite von Anforderungen. Aufgrund seiner Beweglichkeit ist es auch auf engem Raum und auch in weniger tiefen Gräben einsatzbereit. Hervorzuheben ist seine Leistung beim Einsatz in starkem Gefälle, Mulcharbeiten bei Hängen mit 65° Neigung erfüllt **L7 flex** mit Leichtigkeit.

Serienausführung und Eigenschaften

- > Mulcht Gras und Reisig bis zu 7 cm Ø

- > Arbeitsgeschwindigkeit 3-10 km/h

- > ISO 3-Punkt-Anbau der 2. Kategorie

- > Anfahrtsicherung FLEX-SAFE

- > SPACE-LINK Aufhängung

- > Getriebe 540 U/min

- > Keilriemenantrieb

- > Hydraulische Parallelogramm-Seitenverschiebung 96 cm nach rechts

- > Hydraulisches Auslegen von +90° bis -65°

- > Stützrad unter Basis und höhenverstellbare Walze am Mulcher

- > Frontschutz mit Ketten

- > Heckschutz mit Gummi

- > Dreifacher Helix-Rotor mit Schlägeln

- > 2 Reihen gehärtete Gegenschniden

- > Sicherheitsschilder

Optionale Ausführung und Zubehör

- > Gelenkwelle mit doppelten Weitwinkel

- > Getriebe 750 oder 1000 U/min

- > Walzenabstreifer

- > Heckleuchtensatz

Erforderliche Steuergeräte

3 doppelt wirkende



www.youtube.com/seppimulcher

Technische Daten · L7 flex

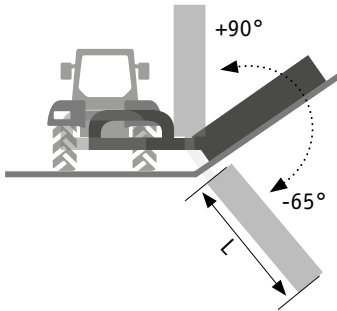
	cm	150	175	200	225
Arbeitsbreite	cm	170-395	170-420	170-445	170-470
Gesamtbreite	cm	145	145	145	145
Tiefe	cm	125-240	125-250	125-275	125-300
Höhe	cm	1.050	1.110	1.150	1.245
Gewicht · Richtwert	kg	5	5	5	5
Keilriemen	Anzahl	15 SMO	18 SMO	21 SMO	24 SMW
Schlägel	Anzahl	3.000	3.200	3.400	3.900
Traktor Gewicht	kg	80-160	80-160	80-160	80-160
Nennleistung	PS				

Werkzeuge Schlägel



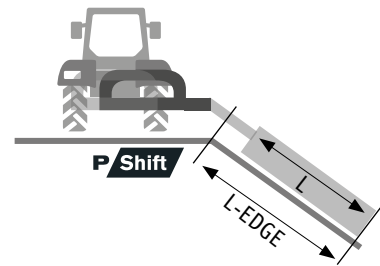
L7 flex · Eigenschaften

Stabiles und robustes Gehäuse aus hochfestem Stahl, mit austauschbaren Verschleißplatten.

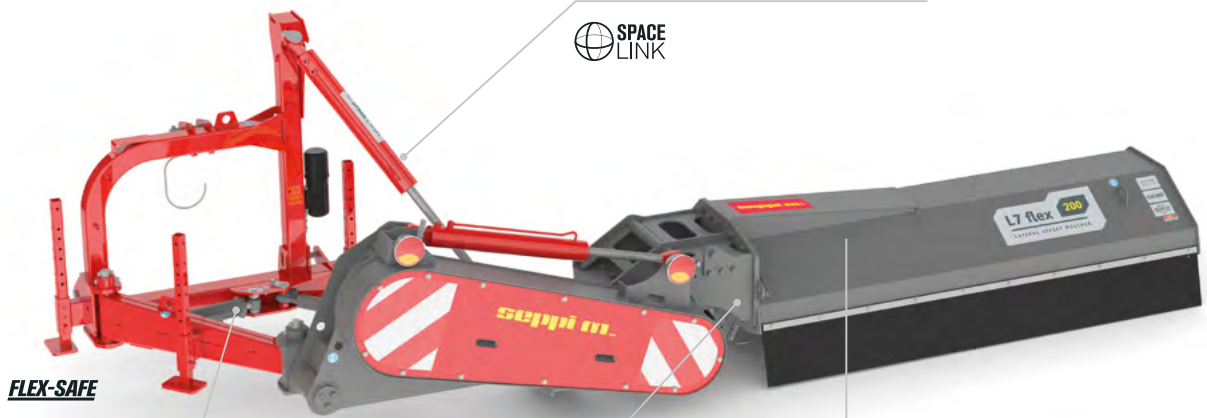


Der Ausleger kann 90° nach oben angewinkelt und 65° nach unten geneigt werden.

Arbeitstiefe nach unten ab Kante
L-EDGE = Arbeitsbreite L plus bis zu 35 cm
Maximale Reichweite mit fortschrittlicher Parallelogramm-Seitenverschiebung 83-179 cm



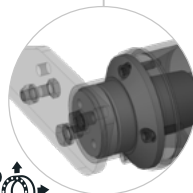
Effiziente Boden Anpassung dank der SPACE-LINK Aufhängung



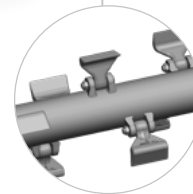
FLEX-SAFE



Sicherheit und Unfallschutz dank FLEX-SAFE Anfahrtsicherung

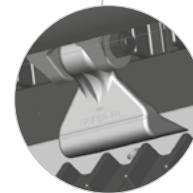


Stützwalze höhenverstellbar Lager und Walze verstärkt



HELIX ROTOR

Rotor mit Schlägeln
Niedriger Kraftbedarf bei gleichzeitig maximalem Durchsatz dank HELIX ROTOR Technologie



2 COUNTER CUTTERS

Gehärtete Gegenschnitten für ein perfektes Mulchergebnis

L9 flex

130-240 PS Ø max. 9 cm

Weitreichendes Mulchen für den professionellen Einsatz

Das Modell **L9 flex** von SEPPI M. ist ein kraftvolles Seitenmulchgerät für Großflächen. Mit dem besonders stabilen Anbau PENTALINK beweist es seine Zuverlässigkeit bei der Pflege von Flussufern, Kanälen und Gräben.

Das Mulchgerät verfügt über eine großzügige Parallelogramm-Seitenverschiebung und lässt sich im Betrieb hydraulisch weit nach oben und nach unten anwinkeln. Eine Produkteigenschaft, mit der sich der Mulcher der vorgegebenen Schräge optimal anpasst. Die FLEX-SAFE Anfahrsicherung gibt dem Fahrer Zeit zu reagieren.

Der große Durchmesser der Stützwalze beim Mulchgerät erleichtert die Führung auf unebenen Boden. Sie ist in der Höhe verstellbar und die Schnitthöhe wird hiermit justiert.

Serienausführung und Eigenschaften

- > Mulcht Gras und Reisig bis zu 9 cm Ø
- > Arbeitsgeschwindigkeit 3-10 km/h
- > ISO 3-Punkt-Anbau der 3. Kategorie
- > Anfahrsicherung FLEX-SAFE
- > Getriebe 1000 U/min
- > Keilriemenantrieb
- > Hydraulische Parallelogramm-Seitenverschiebung 107 cm nach rechts
- > Hydraulisches Auslegen von +90° bis -60°
- > Stützwalze unter Basis und höhenverstellbare Walze am Mulcher
- > Frontschutz mit Ketten
- > Heckschutz mit Gummi
- > Dreifacher Helix-Rotor mit Schlägeln
- > 2 Reihen gehärtete Gegenschneiden

Optionale Ausführung und Zubehör

- > PENTALINK Stabilisierungssystem ISO 3-Punkt-Heckanbau der 3. Kat. mit 2 zusätzlichen Anbaupunkten
- > Gelenkwelle mit doppelten Weitwinkel
- > Getriebe 750 U/min (max. 200 PS)
- > Walzenabstreifer
- > Hydraulisch einstellbare Fronthaube (nicht verfügbar für 275 cm)
- > Zusätzlicher vorderer Gummischutz
- > Hecklampensatz mit Sicherheitsschilder

Erforderliche Steuergeräte

2 doppelt wirkende



www.youtube.com/seppimulcher

Technische Daten · L9 flex

Arbeitsbreite	cm	225	250	275
Gesamtbreite	cm	225-465	225-490	225-515
Tiefe	cm	140	140	140
Höhe	cm	110-295	110-320	110-345
Gewicht · Richtwert	kg	1.720	1.800	1.880
Keilriemen	Anzahl	5	5	5
Schlägel	Anzahl	24 SMO	27 SMO	27 SMO
Traktor Gewicht	kg	4.000	4.500	4.500
Nennleistung	PS	130-240	130-240	130-240

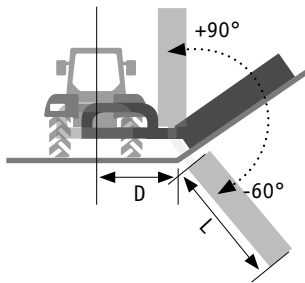
Werkzeuge Schlägel



SMO

L9 flex · Eigenschaften

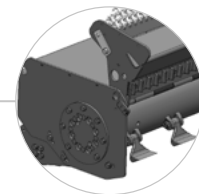
Stabiles und robustes Gehäuse aus hochfestem Stahl, mit austauschbaren Verschleißplatten.



Der Ausleger kann 90° nach oben angewinkelt und 60° nach unten geneigt werden

Arbeitstiefe ab Oberfläche
 $L = \text{Arbeitsbreite} + 20 \text{ cm}$
 Maximale Reichweite mit fortschrittlicher Parallelogramm-Seitenverschiebung
 $D = 124\text{-}231 \text{ cm}$

P/Shift



Die hydraulisch einstellbare Fronthaube erleichtert das Mulchen von hohem Gebüsch (Option für 175|200|225|250)

Effiziente Boden Anpassung dank der SPACE-LINK-Aufhängung



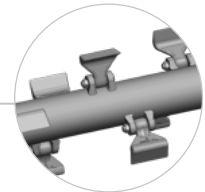
Option: Stabiler und komfortabler Anbau mit dem PENTALINK Stabilisierungssystem



Sicherheit und Unfallschutz dank FLEX-SAFE Anfahrtsicherung
FLEX-SAFE



Gehärtete Gegenschnitten für ein perfektes Mulchergebnis



Rotor mit Schlägeln
 Niedriger Kraftbedarf bei gleichzeitig maximalem Durchsatz dank HELIX ROTOR Technologie





SEPPI M. SpA Italien
 Via Trento, 111
 I-38017 Mezzolombardo (TN)
 T. +39 0461 178 75 00



[f](#) [v](#) [i](#) [i](#) /seppimulcher

www.seppi.com

