

Safe Storage  
France

# TruckMaster<sup>®</sup>

## Transport du gasoil et d'AdBlue<sup>®</sup> en sécurité

Capacités disponibles : 200 à 970 litres



[kingspan.com](http://kingspan.com)

  
**Kingspan<sup>®</sup>**

# TruckMaster®

## Cuves mobiles pour le stockage et le transport du gasoil

Capacités disponibles : 200 à 970 litres

Les cuves TruckMaster® permettent de transporter le gasoil en sécurité et de faire le plein des engins sur le lieu de leur exploitation.

Grâce à plusieurs options d'équipement et aux capacités allant de 200 à 970 litres, les cuves TruckMaster® conviennent parfaitement à l'agriculture, le bâtiment ou la sylviculture. Les cuves sont faites de polyéthylène de qualité qui garantit leur résistance élevée aux chocs mécaniques, aux conditions atmosphériques variables et au rayonnement UV.

Avec les cuves TruckMaster®, vous pouvez transporter le gasoil à l'endroit de votre choix. Le cas échéant, les cuves sont conformes aux exigences de l'Accord Européen relatif au transport des marchandises dangereuses par route (ADR).

Chaque cuve TruckMaster® est un produit de qualité, innovant, accompagné d'un service technique efficace (période de garantie, après-garantie) pendant toute la durée de l'exploitation de la cuve.

### TM440

#### Paramètres techniques

1. Cuve à gasoil de 440 l
2. Pompe 12 V DC (débit maximal 50 l/min)
3. Pistolet automatique.
4. Tuyau de distribution 4 m
5. Vanne d'évacuation d'air et d'aération double sens
6. Couvercle avec vérins
7. Bouchon de remplissage
8. Indicateur de niveau
9. Vanne d'arrêt
10. Fermetures (p.ex. avec un cadenas<sup>1)</sup>)
11. Encoches pour sangles
12. Manilles de levage<sup>2)</sup>
13. Logement du pistolet
14. Débitmètre<sup>2)</sup> numérique
15. Fond de la cuve adapté au chariot à fourche
16. Poignées pour lever une cuve vide

<sup>1)</sup> cadenas non-fourni <sup>2)</sup> en option



## Modèles disponibles

Les dimensions et les capacités indiquées sont approximatives. Les différences résultent de la technologie de fabrication et de la manière d'utiliser le produit.

\* En raison de leur faible volume, les cuves de 200, 300, 430 et 440 litres utilisées conformément à l'exemption 1.3.1.(C) aux dispositions d'ADR n'ont pas besoin de respecter ces exigences.

\*\* Équipement sous garantie de deux ans. La garantie couvre les produits utilisés conformément à leur destination et dans des conditions de service décrites dans le mode d'emploi et dans les conditions générales de garantie.

Les caractéristiques techniques varient selon les modèles des cuves TruckMaster®. Contactez notre service-client pour obtenir de plus amples informations.

### TM200



Capacité	200 l
Longueur	800 mm
Largeur	600 mm
Hauteur	620 mm

### TM200 à profil bas



Capacité	200 l
Longueur	1 180 mm
Largeur	860 mm
Hauteur	500 mm

### TM300



Capacité	300 l
Longueur	800 mm
Largeur	600 mm
Hauteur	890 mm

Conformes  
à ADR\*



40 ans  
d'expérience



Garantie  
de la cuve\*\*



## Propriétés des produits



### Coût de transport optimal

Les dimensions des cuves TM200, TM300, TM440, TM970 et TM Combo sont adaptées à la taille d'une palette européenne standard de 1200x800 mm. Les cuves TM200 et TM300 occupent une demi-palette. Les cuves TM440 et TM Combo 400+40 occupent une palette. Les cuves TM970 et TM Combo 880+90 nécessitent 2 palettes.



### Transport en sécurité

L'enveloppe intérieure des cuves de 430, 900 et 970 litres est une solution unique, qui prévient le mouvement excessif du liquide pour garantir la sécurité du transport.

### Levage facile

Les cuves TruckMaster® peuvent être levées à l'aide d'un chariot à fourche. Les manilles pour les modèles TM430 et TM900 permettent le levage avec une grue, par exemple.

### Protection de l'environnement

Une alvéole spécialement conçue protège les accessoires et empêche la fuite en cas de déversement accidentel du gasoil lors du remplissage de la cuve TruckMaster®.

## TM440/TM970/TM Combo

Logement adapté  
à la forme du pistolet



Possibilité d'utiliser des manilles<sup>2)</sup> :

- TM440 et TM Combo 400+40 : manilles standard (diamètre de l'axe max. 14 mm, largeur interne min. 26 mm),
- TM970 et TM Combo 880+90 : manilles de 3,25 t, EN 13889



Indicateur de niveau  
à plat et débitmètre  
numérique<sup>2)</sup>



Bouchon de remplissage  
avec vanne d'évacuation  
d'air et d'aération  
double sens



Fermetures adaptées  
aux cadenas



## Développement et protection de votre business

- › **Plus de 40 ans d'expérience**  
Confiance et fiabilité.
- › **5 ans de garantie\*\***  
Sécurité maximale.
- › **Leader du marché**  
Conformes à ADR\*.
- › **Qualité garantie**  
Certifications :  
ISO 9001 : 2015,  
ISO 14001 : 2015,  
ISO 37301 : 2021  
and ISO 45001 : 2018
- › **Couvercle sécurisé**  
L'ensemble  
de l'équipement  
se trouve sous  
un couvercle fermé\*\*\*

### TM430



Capacité	430 l
Longueur	1 180 mm
Largeur	860 mm
Hauteur	910 mm

### TM440

NOUVEAUTÉ



Capacité	440 l
Longueur	1 150 mm
Largeur	800 mm
Hauteur	765 mm

### TM900



Capacité	900 l
Longueur	1 410 mm
Largeur	1 050 mm
Hauteur	1 210 mm

### TM970

BIENTÔT  
DISPONIBLE



Capacité	970 l
Longueur	1 480 mm
Largeur	1 150 mm
Hauteur	895 mm



# TruckMaster® Combo

## Cuves mobiles 2 en 1

Conformes  
à ADR\*40 ans  
d'expérienceGarantie  
de la cuve\*\*

### Transport du gasoil et d'AdBlue® dans une seule cuve

Les cuves mobiles TruckMaster® Combo à double fonction permettent de faire le plein de gasoil et d'AdBlue sur le terrain. Grâce à leur structure innovante, il est possible de transporter les deux liquides ensemble. C'est un équipement indispensable pour l'agriculture, le bâtiment, la logistique ou l'industrie.

#### TM Combo 400+40

Paramètres techniques

1. Couvercle à vérins
2. 4 Manilles de levage<sup>2)</sup>
3. Fermetures (p.ex. avec un cadenas<sup>1)</sup>)
4. Fond de la cuve adapté au chariot à fourche

#### Cuve à gasoil de 400 l

5. Cuve
6. Pompe 12 V DC (débit maximal 50 l/min)
7. Bouchon de remplissage
8. Vanne d'évacuation d'air et d'aération double sens
9. Indicateur de niveau
10. Vanne d'arrêt
11. Tuyau de distribution 4,4 m
12. Débitmètre numérique fixé sur le pistolet
13. Pistolet automatique
14. Logement du pistolet

#### Réservoir d'AdBlue® 40 l

15. Réservoir avec pompe 12 V DC
16. Bouchon de remplissage AdBlue® avec vanne d'évacuation d'air et d'aération
17. Tuyau de distribution 3,7 m
18. Pistolet automatique
19. Logement du pistolet

<sup>1)</sup>cadenas non-fourni <sup>2)</sup>en option



#### TM Combo 400+40

NOUVEAUTÉ



Capacité du réservoir de gasoil	400 l
Capacité du réservoir d'AdBlue®	40 l
Longueur	1150 mm
Largeur	800 mm
Hauteur	765 mm

#### TM Combo 880+90

BIENTÔT  
DISPONIBLE

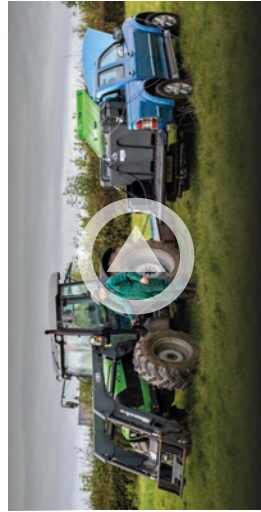
Capacité du réservoir de gasoil	880 l
Capacité du réservoir d'AdBlue®	90 l
Longueur	1480 mm
Largeur	1150 mm
Hauteur	895 mm

## Caractéristiques des produits TruckMaster® et TruckMaster® Combo

	TM200	TM200 low profile	TM500	TM430	TM440	TM900	TM970	TM Combo 400+40	TM Combo 880+90
Indicateur de niveau				●	●	●	●	●	●
Vanne sphérique sur le tuyau d'aspiration				●	●	●	●	●	●
Tuyau d'aspiration avec crépine	●	●	●	●	●	●	●	●	●
Pompe 12 V DC (débit maximal 50 l/min)	●	●	●	●	●	●	●	●	●
Câble d'alimentation de 6 m avec pinces pour batterie	●	●	●	●	●	●	●	●	●
Tuyau de distribution de 4 m		●		●	●	●	●	●	●
Tuyau de distribution de 3,7 m	●		●						
Pistolet automatique	●	●	●	●	●	●	●	●	●
Couvercle avec serrure incorporée		●		●		●			
Couvercle avec fermetures (cadenas non-fourni)	●		●		●		●	●	●
Évent double sens	●	●	●	●	●	●	●	●	●
Couvercle avec ressorts à gaz				●	●	●	●	●	●
4 Manilles de levage		○		●	○	●	○	○	○
Lampe LED à batterie		○		○		○			
Pompe 24 V DC (débit maximal 50 l/min*)	○		○	○	○	○	○		
Pompe 12/24 V DC (débit maximal 70/35 l/min*)				○	○	○	○		
Double pompe 12 V DC (débit maximal 85 l/min*)				○	○	○	○		
Pompe 230 V AC (débit maximal 56 l/min*)				○	○	○	○		
Débitmètre numérique fixé sur le pistolet	○	○	○	○	○	○	○	○	○
Débitmètre numérique fixé sur la pompe		○		○	○	○	○		
Réservoir d'AdBlue® de 40 l avec pompe submersible, tuyau de distribution de 3,7 m et pistolet automatique								●	
Réservoir d'AdBlue® de 90 l avec pompe submersible, tuyau de distribution de 4 m et pistolet automatique									●

● Équipement standard ○ Équipement en option

\* Les valeurs indiquées se rapportent au débit maximal transmis par le fabricant de la pompe. Le débit réel est plus faible et il dépend des paramètres du système d'aspiration et de distribution, de l'entretien de celui-ci, de la qualité du liquide stocké et de la température.



Visionnez notre vidéo  
consacrée à la cuve  
TruckMaster®.

# Contact

Pour obtenir de plus amples informations au sujet des produits et des services Kingspan Water & Energy dans plus de 80 pays, consultez le site [kingspanwaterandenergy.com](http://kingspanwaterandenergy.com). Contactez nos succursales pour obtenir des renseignements au sujet des cuves dans votre langue :

## Royaume-Uni

E: [tankinfo@kingspan.co.uk](mailto:tankinfo@kingspan.co.uk)  
Tél. : +44 (0) 28 3836 4444

## Irlande

E: [tankinfo@kingspan.ie](mailto:tankinfo@kingspan.ie)  
Tél. : +353 42 969 0022

## Pays-Bas

E: [info@kingspan-env.nl](mailto:info@kingspan-env.nl)  
Tél. : +31 344 760050

## Suède

E: [tank@kingspan.se](mailto:tank@kingspan.se)  
Tél. : +48 61 660 94 46

## Pologne

E: [zbiorniki@kingspan.pl](mailto:zbiorniki@kingspan.pl)  
Tél. : +48 61 814 44 00

## Nouvelle-Zélande

E: [tankinfo@kingspan.co.nz](mailto:tankinfo@kingspan.co.nz)  
Tél. : +44 (0) 28 3836 4444

## Amérique du Nord

E: [TalkToUs@kingspan.com](mailto:TalkToUs@kingspan.com)

## France

E: [cuve@kingspan.fr](mailto:cuve@kingspan.fr)  
Tél. : +33 9 75 18 76 49

## Belgique

E: [info@kingspan-env.be](mailto:info@kingspan-env.be)  
Tél. : +32 51 48 51 42

## Allemagne

E: [tank@kingspan.de](mailto:tank@kingspan.de)  
Tél. : +49 6102 3686700

## République Tchèque

E: [nadrze@kingspan.cz](mailto:nadrze@kingspan.cz)  
Tél. : +420 725 114 555

## Finlande

E: [tankinfo@kingspan.com](mailto:tankinfo@kingspan.com)  
Tél. : +48 61 660 94 46

## Norvège

E: [tank@kingspan.no](mailto:tank@kingspan.no)  
Tél. : +48 61 660 94 46

## Danemark

E: [titan@kingspan.com](mailto:titan@kingspan.com)  
Tél. : +48 61 660 94 46

## Moyen-Orient

E: [tankinfo@kingspan.me](mailto:tankinfo@kingspan.me)  
Tél. : +44 (0) 28 3836 4444

## France

### Kingspan Water & Energy

36 Rue du Louvre  
75001 Paris  
T: 0805 22 00 93  
E: [cuve@kingspan.com](mailto:cuve@kingspan.com)

Les processus de fabrication de Kingspan Water & Energy répondent aux normes ISO sévères :

- ISO 9001:2015 – Système de management de la qualité
- ISO 14001:2015 – Système de management environnemental
- ISO 37301:2021 – Système de management de la conformité
- ISO 45001:2018 – Système de management de la santé et de la sécurité au travail

Rejoignez Kingspan Water & Energy sur :



@KingspanWaterandEnergy



@TheKingspanEnv



@kingspanwaterenergy

[kingspan.com](http://kingspan.com)



Télécharger  
la version  
électronique  
du catalogue

Nous prenons toutes les précautions nécessaires pour garantir l'exactitude des informations contenues dans ce document au moment de sa publication. Les spécifications peuvent varier (à l'intérieur d'un petit paramètre) en raison des variations du processus de fabrication ou des conditions environnementales. Toutes les images sont fournies à titre d'illustration uniquement et ne doivent pas être considérées comme contraignantes. Le produit réel peut varier, et les spécifications, dimensions, couleurs et autres attributs peuvent différer.

Pour vous assurer que vous consultez les informations les plus récentes et les plus précises sur le produit, veuillez consulter ce lien : <https://www.kingspan.com/fr/fr/divisions/Kingspan-Water-Energy/>.

©Kingspan et le symbole du lion sont des marques déposées de Kingspan Group.

Tous droits réservés.

Siège principal de l'entreprise: 180 Gifford Road, Portadown, Co. Armagh BT63 5LF Royaume-Uni. Bureau européen enregistré :

Topolowa 5, 62-090 Rokietnica, Pologne. TVA/NIP/VAT PL779 20 57 260.

v2.02.2025

