

Remorques avec ameneurs à peignes
BOSS 3000

 **PÖTTINGER**

La nouvelle référence



La nouvelle référence



Les BOSS de la série 3000 définissent une nouvelle référence dans la gamme des remorques autochargeuses de montagne. Une préservation optimale du fourrage, des débits plus élevés, une variabilité maximale, des exigences minimales de maintenance et de nombreuses nouvelles options intelligentes, qui étaient auparavant réservées uniquement aux grandes remorques, peuvent désormais également être disponibles sur les BOSS 3000.

Table des matières

Qualité de fourrage	4-9
Efficacité	10-23
Polyvalence d'utilisation	24-33
Confort et entretien	34-43
Remorques à peignes	44-47
Remorques autochargeuses	48-51
Agriculture de précision	52-53
Commande intelligente et terminaux ISOBUS	53
Accessoires	54-55
Données techniques	56-57

Toutes les données techniques, dimensions, poids, performances, etc. ainsi que les photographies sont communiqués à titre indicatif, sous réserve d'erreurs typographiques et sont sans engagement.

Les machines photographiées ne sont pas équipées spécifiquement pour un pays, et peuvent ainsi présenter des équipements non proposés dans le pays. Votre concessionnaire PÖTTINGER vous informera volontiers.

Qualité de fourrage



Pour vos animaux

En tant qu'agriculteur:trice vous savez que : des animaux performants exigent un fourrage de base de qualité avec une structure optimale.

Les ruminants sont des fins gourmets. La qualité, c'est-à-dire le taux énergétique, la digestibilité, le goût et l'odeur du fourrage présenté conditionne la quantité de fourrage que l'animal va ingérer.

Un fourrage de base propre et appétissant est mangé avec envie. L'apport de compléments peut être réduit. Cela permet d'un côté, une réduction des coûts alimentaires et de l'autre, une meilleure santé du troupeau. Des animaux sains sont plus fertiles, vous remercient par une plus grande longévité et – c'est décisif – par une production laitière plus importante.

Finalement, un fourrage propre et de qualité rend votre production plus rentable.

Travail propre

D'un côté, il faut éviter les pertes de fourrage et d'un autre, il faut éviter l'incorporation de terre et par conséquent de bactéries responsable du botulisme (« clostridium ») ou de bactéries d'E. coli dans le fourrage.

L'agriculteur a donc besoin d'une machine qui travaille très proche du sol sans piquer en terre. Si la surface n'est pas plane, une attention particulière doit donc être portée à la capacité d'adaptation au sol des machines.

Ne rien perdre

Le fourrage a été récolté, mais il reste de l'argent sur la parcelle.

Un régime de rotation réduit permet de limiter les pertes de brins brisés. Lors de la fauche, du conditionnement, du fanage, de l'andainage et enfin de la récolte, le fourrage est manipulé en douceur avec une réduction importante des brisures. Ainsi, il restera moins de fourrage au sol.

Vous récoltez également un fourrage propre dans les types de culture les plus diverses.



Le plus rapidement possible

Lors de la récolte au stade début épiaison, la végétation a un taux de matière sèche d'environ 20 %. Chaque minute, l'herbe coupée perd du sucre et donc de l'énergie.

Pour l'ensilage, entre la fauche et la mise en silo, il doit se passer au maximum 24 h. Cela dépend fortement de la météo. L'objectif de taux de matière sèche (MS) se trouve entre 30 et 40 %.

La récolte de foin quand à elle doit avoir lieu avant la prochaine pluie.

Lors de la récolte du fourrage, le chargement et le transport doit durer le moins longtemps possible. Cela n'est rendu possible qu'avec des vitesses de chargement et de transport élevées. Des volumes de caisses importants réduisent le nombre de voyages vers le silo et ainsi la durée totale.

Ne nourrissez pas vos animaux avec des impuretés !

« Des taux élevés de matières minérales empêchent une production laitière économique à différents niveaux.

Un fourrage de base de qualité est indispensable pour la santé et la fertilité des vaches et ainsi leur production laitière. Le fourrage doit contenir aussi peu de terre ou de sable que possible. Ces impuretés, rassemblées dans l'analyse sous le terme de cendres, engendrent de nombreux effets secondaires indésirables.

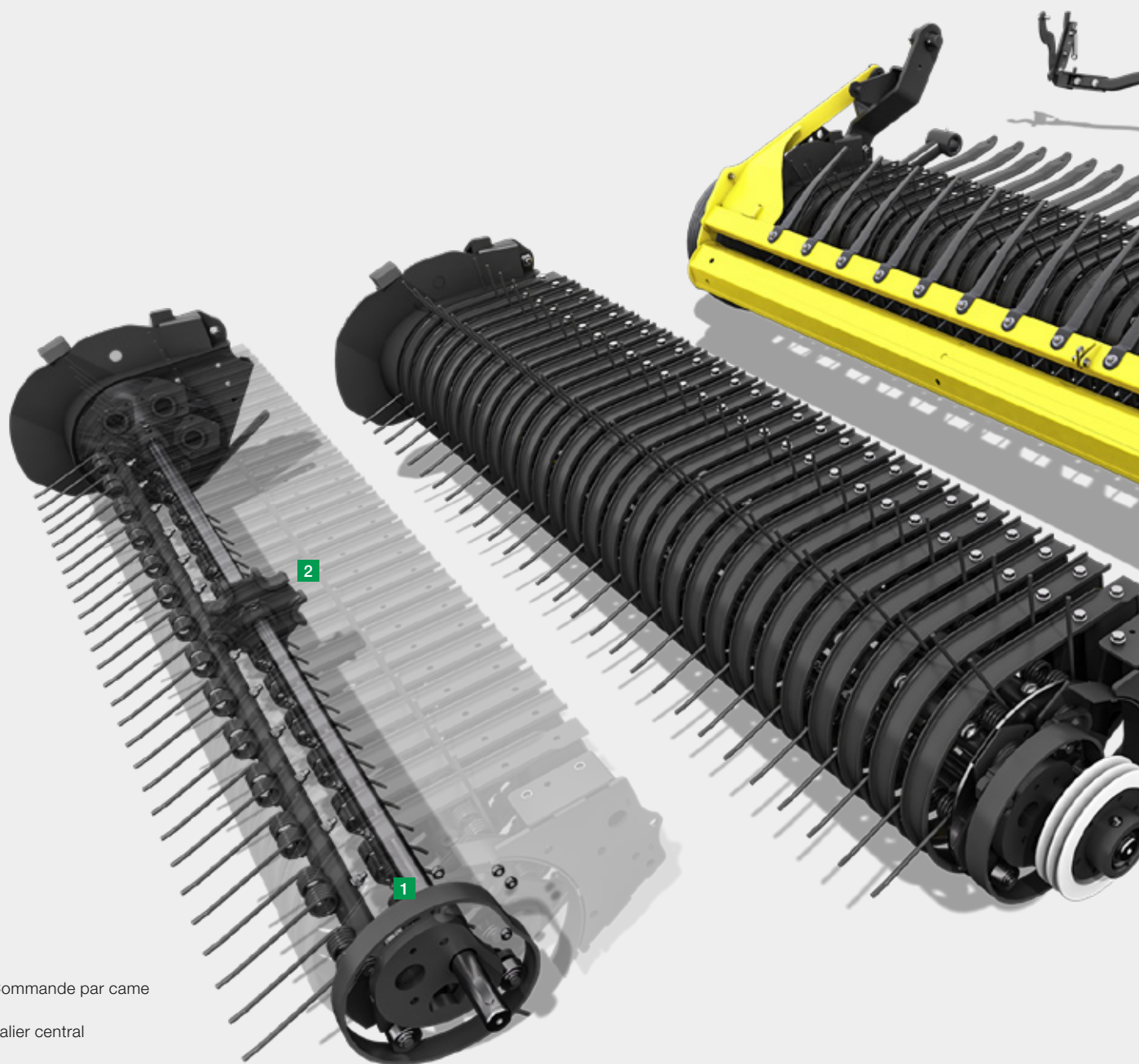
Le fonctionnement du système digestif polygastrique s'en retrouve perturbé. Des perturbateurs de fermentation, tels que les bactéries du genre *Clostridium*, peuvent être ingérés, modifiant ainsi le processus de fermentation. Ainsi, la productivité, la santé et la fertilité des vaches laitières en souffrent. »

Dr. Michael Neumayer

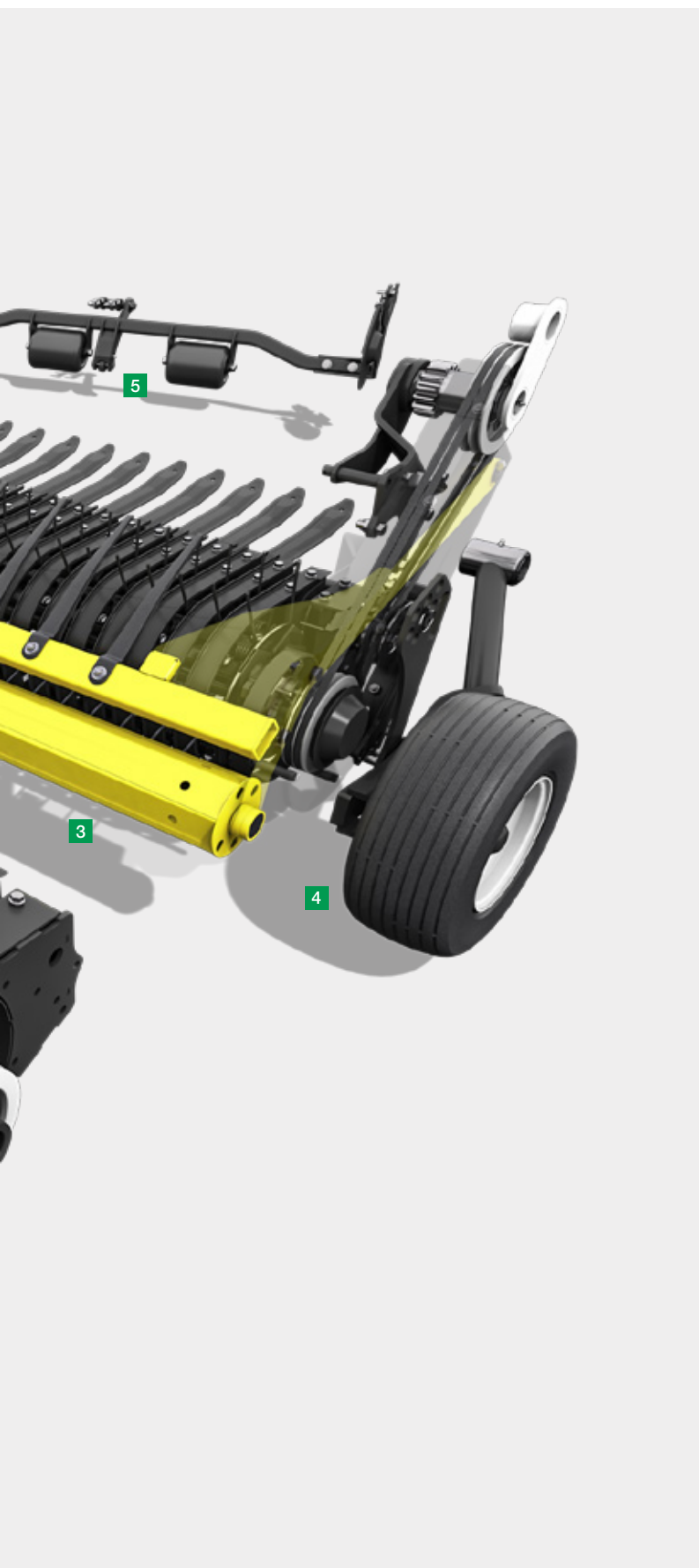
Vétérinaire

Neukirchen am Großvenediger | Autriche

Qualité de fourrage



- 1 Commande par came
- 2 Palier central
- 3 Rouleau
- 4 Roues de jauge réglables
- 5 Rouleau de jauge arrière



A l'aise dans toutes les conditions

Pick-up pendulaire à cames

Le pick-up pendulaire à cames avec entraînement par courroie bénéficie d'une largeur de ramassage DIN de 1 800 mm. Il assure un ramassage propre et fiable du fourrage dans toutes les conditions et dans les courbes.

Entraînement par courroie trapézoïdale

pour un entretien limité et grande longévité.

Commande par came

Pour un ramassage et un transfert parfaits du fourrage.

Rouleau rabatteur

Flux de fourrage optimal, même à vitesse d'avancement élevée.

Roue de jauge

Fixes ou pivotantes pour un guidage précis.

Rouleau de jauge derrière pick-up

En option pour une qualité de fourrage maximale, même dans des conditions difficiles.

Qualité de fourrage



Ramassage parfait

Le pick-up des BOSS 3000 est équipé de 5 rangées de dents, commandées par une came en acier. Ce type de pick-up se distingue par les avantages suivants :

- Dents en position légèrement fuyante pour une meilleure adaptation aux contours sans piquer dans le sol
- Transfert actif du fourrage vers les ameneurs par l'utilisation effective de la longueur des dents
- La dent s'efface en position verticale pour éviter l'effet « peigne »
- Moins d'effet « peigne » grâce au régime de rotation plus faible pour une meilleure qualité de coupe (moins de brins en position longitudinale)
- Moins de « projection » de fourrage toujours grâce au régime plus faible – performant même dans les pentes
- Performance de transfert maximale à vitesse d'avancement élevée
- Ramassage parfait même dans les conditions difficiles

Capacité d'adaptation

Le montage pendulaire permet un débattement de 170 mm. De plus, le pick-up peut également se débattre vers le bas, ce qui permet un ramassage propre même dans les creux ou sur les bosses. Avec une largeur de ramassage de 1 800 mm, de gros andains sont ramassés proprement et sans pertes, même dans les courbes.

Une régulation automatique du timon, maintenant la plage de débattement du pick-up constante, permet d'optimiser encore plus la qualité de ramassage.

De plus, un rouleau de jauge arrière proposé en option augmente la qualité du suivi du sol.



Entraînement du pick-up

L'entraînement du pick-up est réalisé par deux courroies. Elles s'adaptent parfaitement aux mouvements du pick-up. Elles servent également de sécurité contre les surcharges. L'usure et l'entretien sont minimisés.

Le dispositif de débrayage du pick-up permet son arrêt automatique lors du relèvement sur les fourrières ou au silo. Vous pouvez ainsi passer facilement par dessus les andains ou vous déplacer sur le silo.



Rouleau

Une tôle à andains ajourée et réglable, avec rouleau également réglable, garantit un flux de fourrage parfait, même à vitesse élevée. Elle est fournie de série sur la BOSS 3000 et peut être adaptée aux différentes tailles d'andains.

La position du rouleau et l'angle des guides est réglable.

Roues de jauge

Des roues de jauge fixes sont montées de série. Elles sont préconisées dans les pentes ou sur des parcelles rectilignes. Pour une préservation optimale de la couche végétale, également dans les pentes, des roues de jauge pivotantes sont proposées en option.

Les deux versions sont réglables en hauteur par broches.

Deux positions de brochage de la barre de commande des roues de jauge permet de privilégier le suivi du sol au niveau des dents ou le dégagement au sol en position relevée pour le passage sur le silo ou à l'entrée des parcelles.

Rouleau de jauge à l'arrière du pick-up

Un rouleau de jauge, disposé derrière le pick-up est proposé en option. Il assure un suivi du sol parfait, même dans les terrains accidentés ou lorsque les roues de jauge roulent dans les traces profondes du tracteur.

Ceci réduit de manière conséquente le piquage des dents dans le sol et ainsi l'incorporation de terre dans le fourrage.

Les rouleaux en polymère synthétique sont arrondis sur les extrémités pour éviter le collage et permettre la prise de virages en douceur.

Efficacité



Efficacité

Sur les BOSS 3000, deux dispositifs de chargement vous sont proposés pour une adaptation spécifique à vos besoins.

L'ameneur à peignes SUPERMATIC des BOSS ne nécessite que peu de puissance et préserve le fourrage. La consommation d'énergie reste limitée.

Le dispositif EVOMATIC des BOSS MASTER, avec ameneurs fixes, est particulièrement performant pour une récolte rapide du fourrage. Il ne nécessite que peu d'entretien, réduisant ainsi les coûts d'utilisation.

Les deux dispositifs de chargement des BOSS 3000 sont très résistants pour une grande longévité et rentabilité.

Concept efficace

Selon la performance de chargement souhaitée, la BOSS 3000 peut être configurée différemment.

Le dispositif de chargement SUPERMATIC des BOSS peut être équipé de 3 ou 4 ameneurs.

Le dispositif EVOMATIC des BOSS MASTER bénéficie toujours de 4 ameneurs.

Trois modèles de barres de coupe avec un maximum de 31 couteaux assurent une coupe performante, en consommant un minimum de puissance.

Pour une utilisation optimale du volume de la remorque, différents équipements sont proposés en option comme le chargement automatique par exemple.

Il permet un remplissage efficace et complet du volume de la caisse en un temps record.

En option, les filets latéraux évitent la perte de fourrage dans la parcelle ou sur route.

Pour réduire au maximum les temps de transport, surtout pour le foin, un modèle de 27 m³ est disponible.



Maniement efficace

Dans les parcelles, le pick-up de 1 800 mm de large ramasse efficacement le fourrage, même dans les courbes, et permet un travail rapide et facile.

La commande automatique du timon AUTOTAST est utilisable jusqu'à 8 km/h et assiste le travail de la suspension du pick-up.

Par simple pression sur une touche, la BOSS 3000 passe de la position de travail à la position transport.

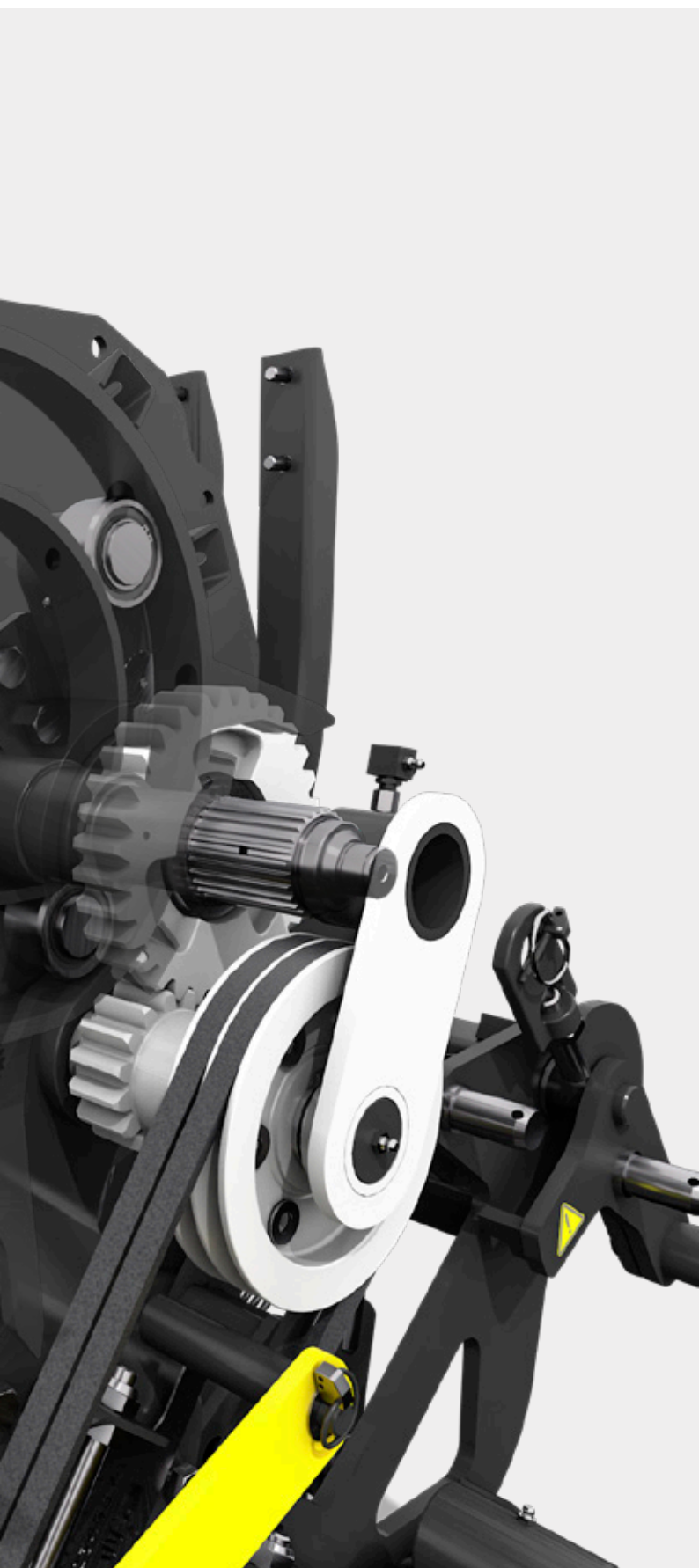
Sur la route, vous vous déplacez jusqu'à 40 km/h entre la ferme et les prairies.

La superstructure à repliage hydraulique permet l'entrée dans les anciens bâtiments de faible hauteur pour l'affouragement des animaux ou le stockage hivernal.



1 Commande par came des deux côtés

2 Peignes ameneurs divisés



Dispositif de chargement SUPERMATIC

Le système d'ameneurs à cames SUPERMATIC des BOSS 3000 est réputé pour sa très bonne préservation des fourrages, avec une consommation minimale de puissance.

La BOSS peut être équipée au choix de 6, 16 ou 31 couteaux. Le guidage du fourrage par une dent double par couteau assure une qualité de coupe exceptionnelle.

Chargement sans contraintes à 12 temps

Les ameneurs à 6 demi-peignes et le dispositif de coupe à deux rangées de couteaux réalisent un transfert à 6 temps et une coupe à deux temps. Les paquets de fourrage sont ainsi divisés, puis coupés alternativement et enfin convoyés dans la caisse.

Les trois ameneurs, divisés en leur milieu, sont commandés par des cames robustes, disposées de chaque côté. Les pics d'effort sont minimisés pour un travail très silencieux et une préservation maximale du fourrage.

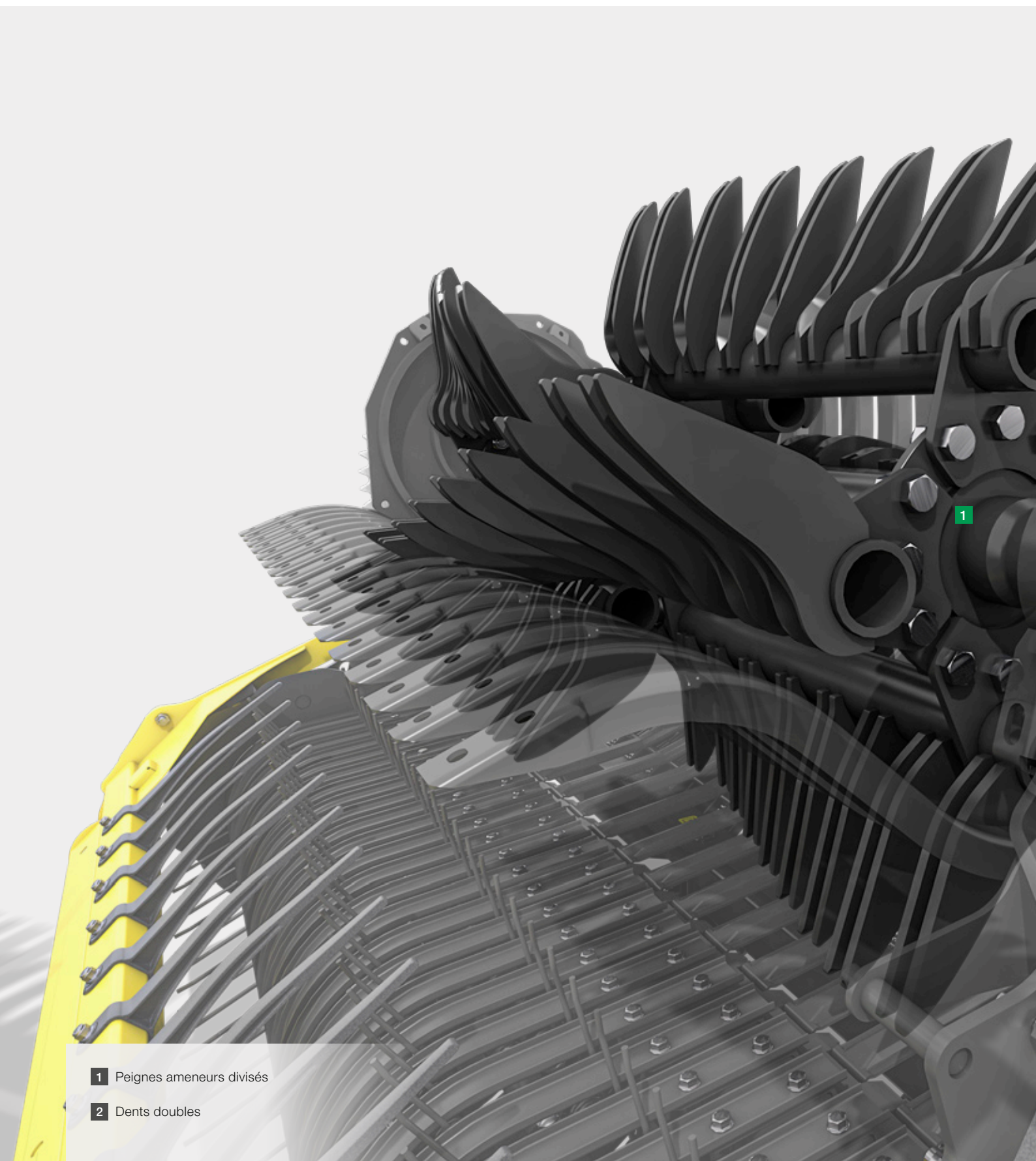
Chargement sans contraintes à 16 temps

Les ameneurs à 8 demi-peignes et le dispositif de coupe à deux rangées de couteaux réalisent un transfert à 8 temps et une coupe à deux temps. Les paquets de fourrage sont ainsi divisés, puis coupés alternativement et enfin convoyés dans la caisse.

Pour l'utilisation dans l'ensilage avec 31 couteaux, le dispositif SUPERMATIC avec 8 demi-peignes est fortement préconisé. Il bénéficie de cadences de transfert plus rapides pour une performance de chargement plus importante. Pour un entretien plus rapide, le dispositif de chargement à 8 demi-peignes est muni d'un graissage centralisé.

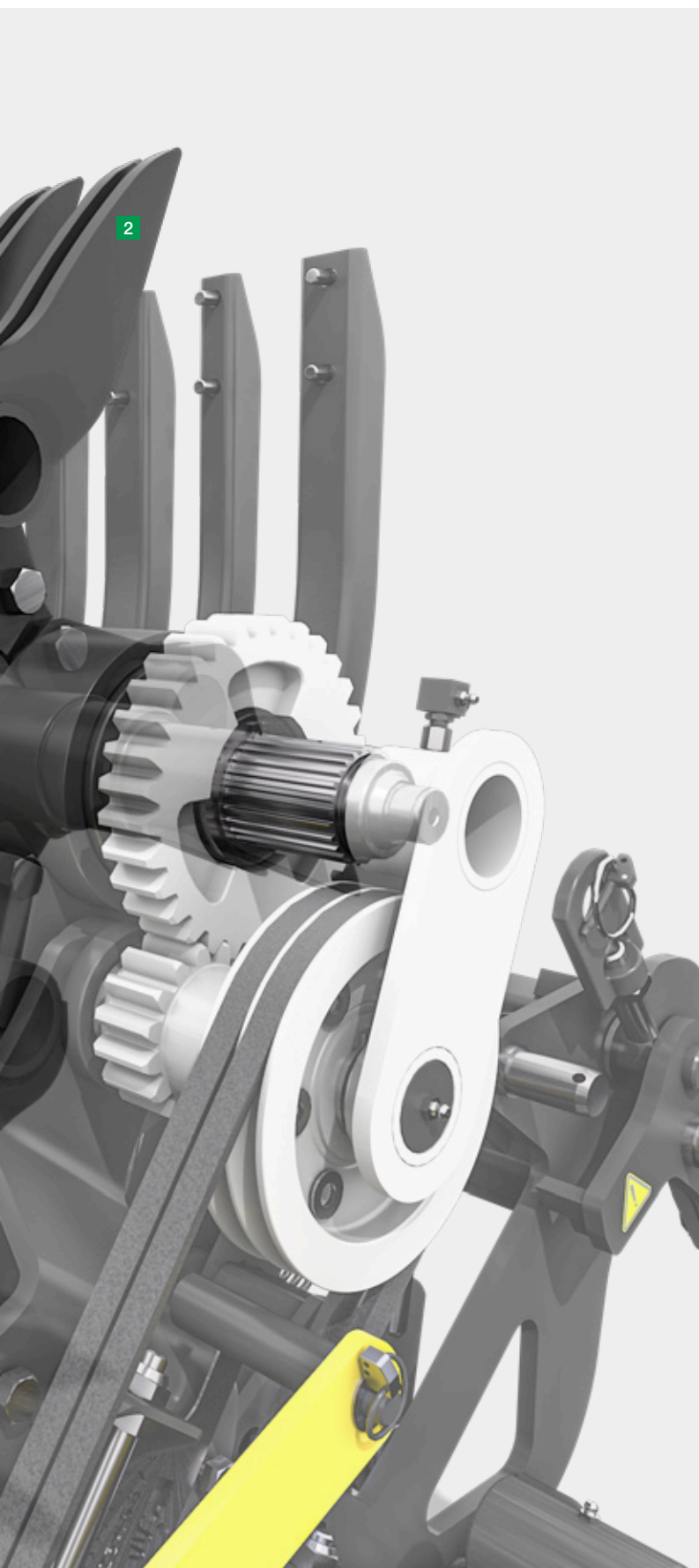
- Puissance tracteur : jusqu'à 110 ch
- Régime d'entraînement : 540 tr/mn; option : 1 000 tr/mn





1 Peignes ameneurs divisés

2 Dents doubles



Dispositif de chargement EVOMATIC

Le nouveau dispositif de chargement EVOMATIC des BOSS 3000 convainc par sa performance de chargement relevée de près de 25 %, tout en restant silencieux.

L'innovation performante – le débit constant

Huit demi-peignes convoient le fourrage en continu au travers des deux rangées de couteaux. Les paquets de fourrage sont ainsi divisés, puis coupés alternativement et enfin convoyés sans à-coup dans la caisse.

Les quatre ameneurs, divisés en leur milieu et décalés, sont boulonnés sur un arbre. L'usure et les travaux d'entretien sont ainsi considérablement réduits.

La BOSS MASTER peut être équipée au choix de 6, 16 ou 31 couteaux. Le guidage du fourrage par une dent double par couteau assure une qualité de coupe exceptionnelle. Le canal ouvert sur l'arrière et la forme fuyante des dents assurent une très bonne préservation du fourrage car il est convoyé facilement dans la caisse.

- Puissance tracteur : jusqu'à 130 ch
- Régime d'entraînement : 1 000 tr/mn



Efficacité

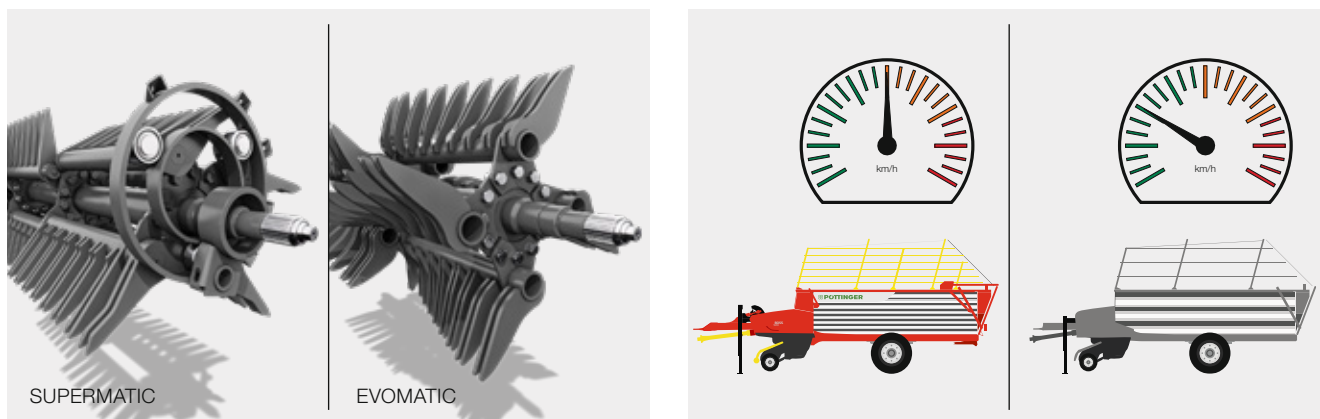


EVOMATIC – la dernière évolution des ameneurs à peignes

PÖTTINGER a développé avec l'EVOMATIC un tout nouveau dispositif de chargement sur la base d'ameneurs à peignes classiques. EVOMATIC offre dorénavant les avantages d'un dispositif de chargement traditionnel avec ameneurs à peignes également pour des performances élevées des tracteurs modernes.

Les avantages des deux principes

La préservation du fourrage des ameneurs à peignes avec en même temps la performance d'un rotor, voici le défi que relève l'EVOMATIC, confirmé par les résultats de l'étude de l'institut fédéral de formation et de recherche de Raumberg-Gumpenstein. « Le nouveau dispositif de chargement EVOMATIC de PÖTTINGER nous permet une récolte efficace et très performante du foin, tout en préservant au maximum le fourrage. » *



Préservation du fourrage comme un ameneur à peigne

En comparant les ameneurs à peignes et le nouvel EVOMATIC, aucune différence notable n'a pu être constatée au niveau des pertes par effeuillement.

La formation de paquets de fourrage, préjudiciable pour le séchage en grange, n'a pas été non plus constatée avec l'EVOMATIC. Le processus de séchage régulier, tel que vous le connaissez avec les remorques à peignes, est manifestement garanti.

Performant comme un rotor

En matière de performance, l'EVOMATIC combiné au pick-up à came de PÖTTINGER forme un couple de rêve.

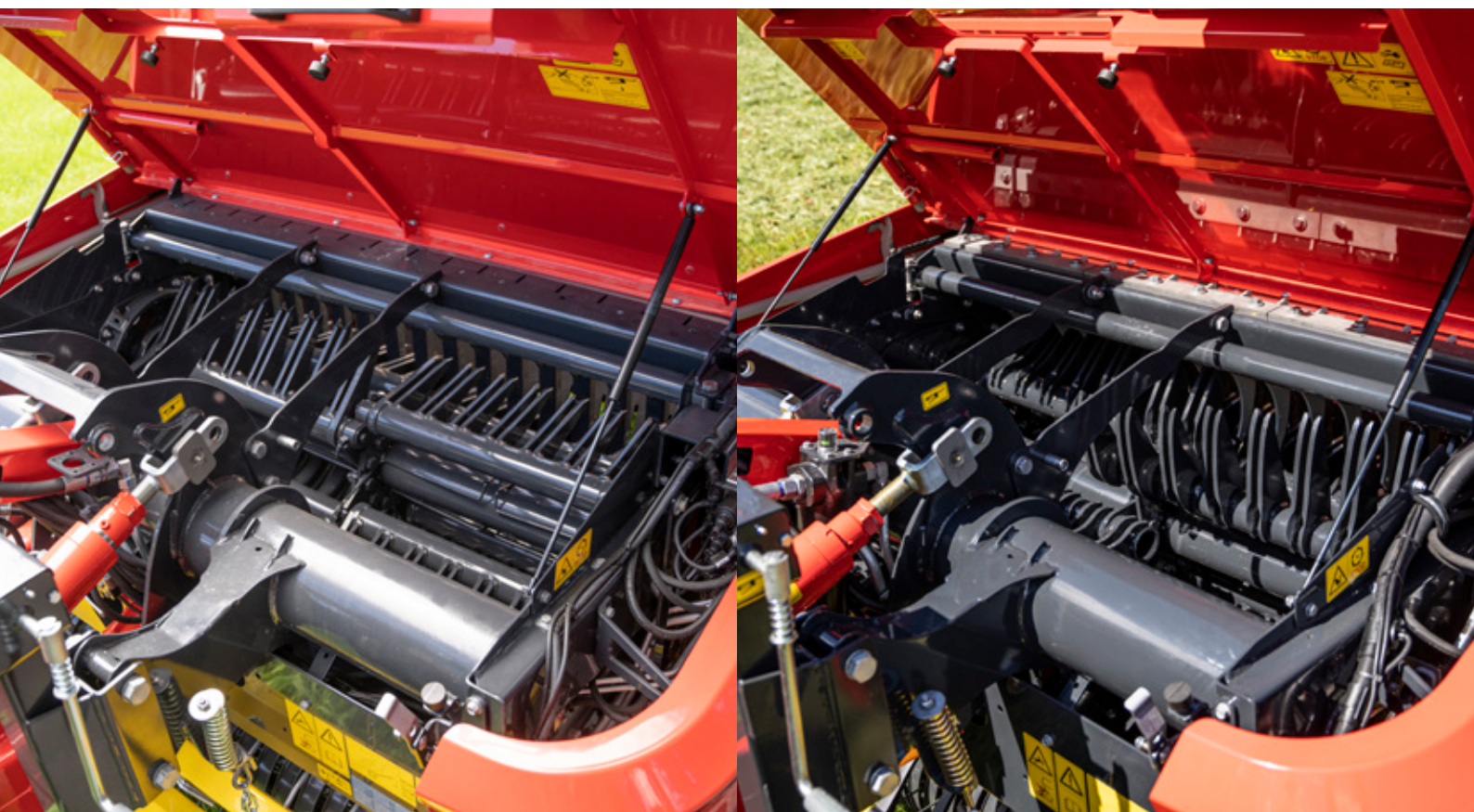
Lors des essais, la BOSS 3240 MASTER offrait un rendement quasiment double par rapport aux autres remorques comparables.

Le protocole de test de l'institut fédéral de formation et de recherche de Raumberg-Gumpenstein.

Les résultats présentés proviennent d'essais comparatifs sur des prairies permanentes des années 2021 et 2022. Elles étaient essentiellement composées de ray-grass; dactyle et vulpin. La fauche a eu lieu à la fin du stade épiaison. Le fourrage a été récolté après un séchage sur la parcelle pour atteindre un taux de MS d'env. 80 %. Le fourrage a été mis dans des box de séchage.

* Sources : Pöllinger-Zierler, A. (2022) : Bilan du comparatif par rapport à la nouvelle remorque à foin de PÖTTINGER.

Efficacité



Régimes prise de force

BOSS 3000

Le dispositif SUPERMATIC est entraîné de série à 540 tr/min. Mais en particulier pour l'affouragement journalier avec une faucheuse frontale, un entraînement à 1 000 tr/mn est également disponible. La puissance d'entraînement maximale est limitée à 110 ch.

BOSS 3000 MASTER

Le train d'entraînement des BOSS 3000 MASTER est conçu pour des puissances jusqu'à 130 ch. Le régime d'entraînement de l'EVOMATIC est de série à 1 000 tr/mn.



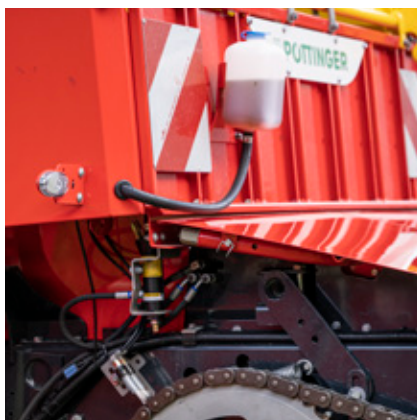
Transmission à cardans

La transmission est munie de deux cardans grands angles et d'une sécurité à cames protégeant le train d'entraînement. La protection de cardan est fixée sur le boîtier d'entraînement côté machine. Le profil spécial des tubes protecteurs permet la suppression de la chaîne côté tracteur.



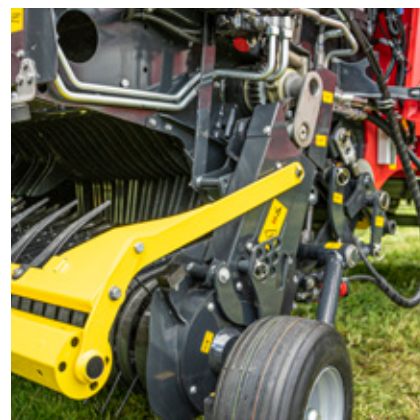
Entraînement par chaîne

L'entraînement du dispositif de chargement est réalisé par une chaîne robuste de 1 1/4". Un tendeur de chaîne assure une tension optimale de cette dernière pour une longévité maximale et avec un entretien minimal. La tension est bien visible sur une réglette.



Lubrification automatique des chaînes

La lubrification de la chaîne d'entraînement augmente fortement sa longévité. C'est pour cela qu'une pompe de lubrification avec réservoir est fournie de série. Le niveau de remplissage se contrôle facilement au niveau de la paroi frontale. L'huile est déposée précisément sur la chaîne par deux pinceaux. La pompe de lubrification est réglable et commandée automatiquement lors du relevage du pick-up.



Entraînement du pick-up

L'entraînement du pick-up se fait depuis le dispositif de chargement sur le côté droit. Grâce à l'entraînement par courroie, plus besoin de graissage, ni d'entretien. L'embrayage et le débrayage se fait en douceur par un accouplement à dentures.

Efficacité



- 1 Barre de coupe inférieure
- 2 Barre de coupe supérieure
- 3 Sécurité individuelle des couteaux
- 4 Suspension



Coupe sans compromis

Grâce à son dispositif de coupe modulable, la BOSS s'adapte parfaitement à vos besoins. Les couteaux sont toujours protégés individuellement contre les corps étrangers.

Le basculement des barres de coupe est mécanique de série ou hydraulique en option.

Barre de coupe inférieure (15 couteaux)

Pour un simple ensilage

Barre de coupe supérieure (16 couteaux)

Disposée alternativement pour une coupe courte

Sécurité individuelle des couteaux

Préservation des animaux et de la machine



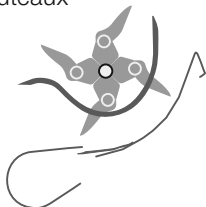
Efficacité



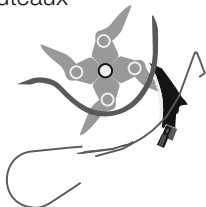
Equipped with blades

Les remorques BOSS sont de série sans aucun couteau. Trois dispositifs de coupe différents vous permettent d'adapter la remorque individuellement à vos besoins.

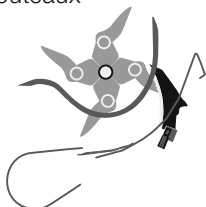
0 blades



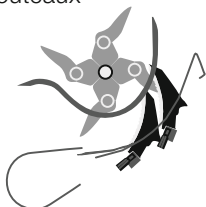
6 blades



16 blades



31 blades



Comfort kit

Si vous vous décidez pour un dispositif de coupe à 16 ou 31 couteaux, vous avez la possibilité d'augmenter votre confort de travail grâce au basculement hydraulique de la barre de coupe.

De série, les barres de coupe se basculent manuellement avec un levier. L'extraction des couteaux a lieu sous la remorque.

L'option EASY MOVE permet, après avoir basculé hydrauliquement les barres de coupe, leur pivotement latéral.

Vous pourrez ainsi retirer confortablement les couteaux sur le côté de la remorque.



Sécurité des couteaux

Tous les couteaux bénéficient d'une sécurité individuelle. Le principe spécial de déclenchement du couteau garantit qu'en cas de choc avec un corps étranger, le couteau n'est pas endommagé et conserve son tranchant. Le corps étranger fait tout d'abord reculer le couteau hors de la sécurité ce qui lui permet de s'abaisser quasiment sans aucune résistance. Après le passage du corps étranger, le couteau revient automatiquement en position de travail.



6 couteaux

Le dispositif de coupe à 6 couteaux est constitué d'un châssis boulonné, équipé de 6 couteaux montés individuellement sur sécurité. Pour modifier le nombre de couteaux, il faut basculer individuellement chaque couteau. Ils n'ont pas besoin d'être démontés intégralement. La longueur de coupe avec 6 couteaux s'élève à environ 171 mm. Parfait pour le fourrage sec.

Impossible sur :
BOSS 3000 DB MASTER.



16 couteaux

Les 16 couteaux assurent pour les BOSS 3000 une longueur de coupe théorique de 86 mm.

Ce dispositif est particulièrement adapté lorsque le fourrage est repris par une griffe, par exemple dans des cellules profondes.

Les couteaux sont disposés sur une barre de coupe. Elle peut être basculée manuellement hors du canal. En option, la barre peut être basculée hydrauliquement et pivotée latéralement avec l'EASY MOVE.

Impossible sur :
BOSS 3270 MASTER.



31 couteaux

Les 31 couteaux assurent pour les BOSS 3000 une longueur de coupe théorique de 43 mm.

Ce dispositif est particulièrement adapté pour l'ensilage en silos tours ou couloirs.

Les couteaux sont disposés sur une barre de coupe en deux rangées décalées. L'ensemble de la barre de coupe est basculée manuellement hors du canal.

Une commande groupée permet une réduction de moitié du nombre de couteaux.

En option, la barre peut être basculée hydrauliquement et pivotée latéralement avec l'EASY MOVE.

Impossible sur :
BOSS 3270 MASTER.

Polyvalence d'utilisation



En montagne comme en plaine

La BOSS 3000 est proposée en version standard et en version surbaissée pour s'adapter au mieux aux conditions présentes.

La version surbaissée (LP = Low Profile) se distingue par un centre de gravité bas et un essieu large, pour un travail en toute sécurité dans les pentes.

La version standard bénéficie d'un plus grand dégagement au sol et une largeur hors-tout plus faible. Elle est donc adaptée aux chemins, routes et entrées de bâtiment plus étroits.

Des essieux sans suspension offrent une grande stabilité alors que les essieux montés sur ressorts offrent un confort de conduite plus important.

Les timons bas proposés en option assurent un meilleur report de charge sur le tracteur et ainsi une meilleure traction. De plus, la position basse du centre de gravité et du point de traction ou de poussée en marche arrière, en dessous de l'essieu arrière du tracteur, augmente la stabilité. Les différents types de freinage et poids à vide permettent d'adapter parfaitement votre BOSS à votre tracteur et conditions d'utilisations.

Dans l'herbe, le foin et l'ensilage

En plus des différents dispositifs de chargement et de coupe, les BOSS bénéficient également de multiples tailles de caisse.

Distribuer le fourrage dans des bâtiments anciens ?
Pas de problèmes !

Baisser hydrauliquement la superstructure, verrouiller la porte arrière en position basse, positionner le cas échéant le tapis de déchargement latéral et vous êtes prêt pour distribuer le fourrage.

Pour ensuite récolter le foin dans l'après-midi ?

La nouvelle BOSS 3000 rend cela très simple !

Avancer le tapis de déchargement sous la remorque, libérer la fixation basse de la porte arrière, relever la superstructure et retirer les rouleaux doseurs.

Ainsi, la BOSS DB Master se transforme en 30 minutes de remorque distributrice compacte en remorque à foin gros volume.



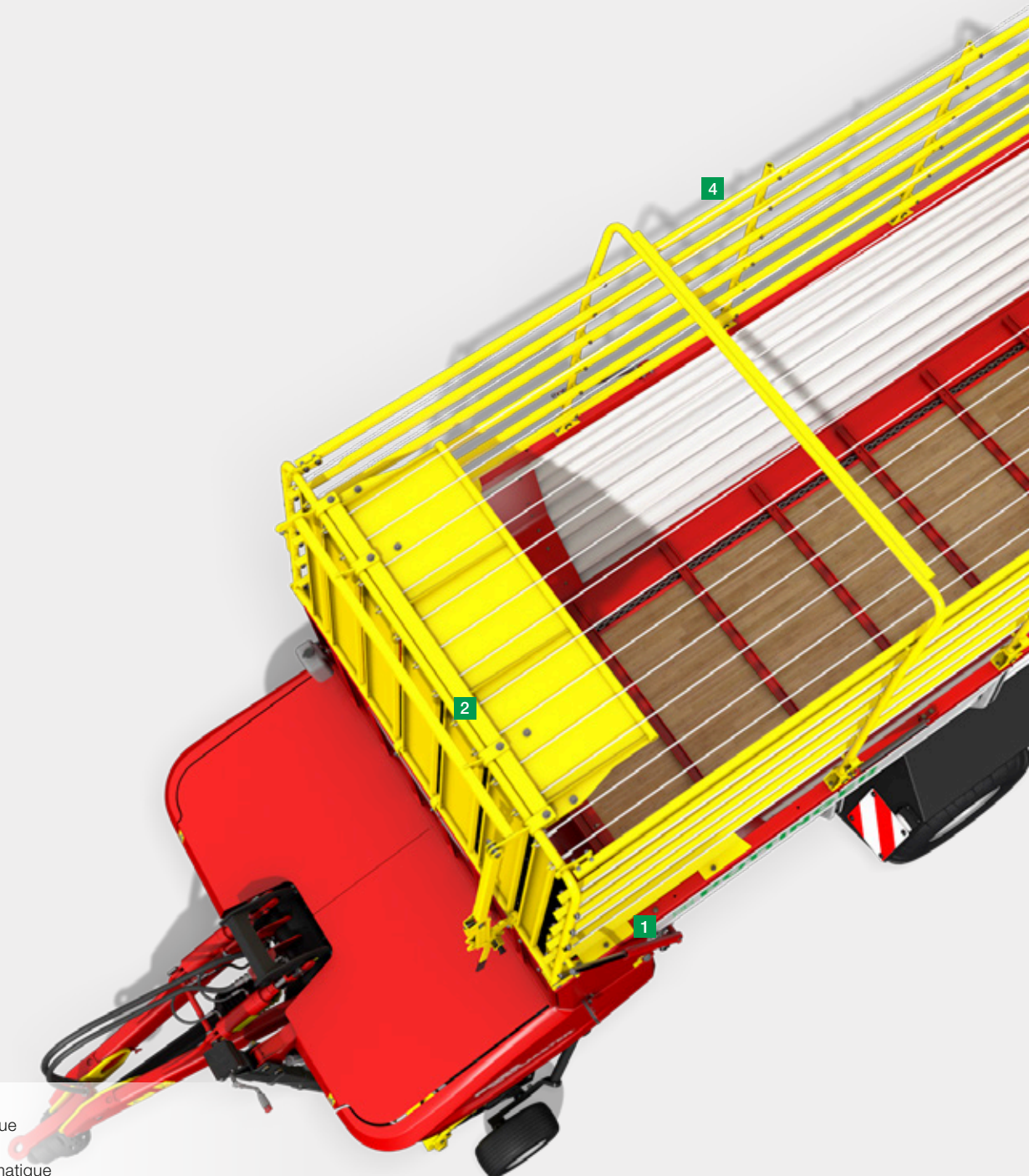
Dans les prés et sur la route

Différents types d'essieux proposés en option permettent une adaptation parfaite de la BOSS à vos conditions d'utilisation.

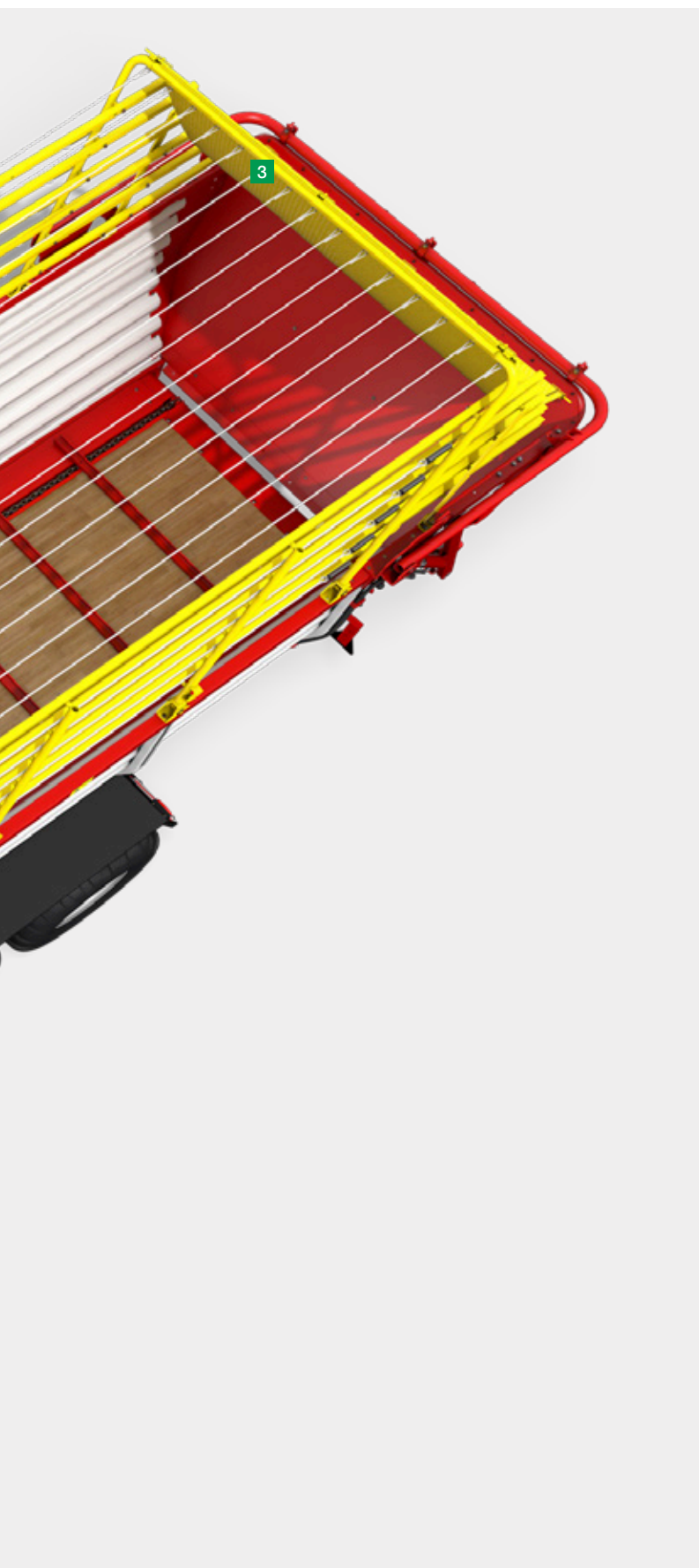
Des essieux simples ou tandem avec suspension à ressorts assurent un grand niveau de confort de conduite sur le terrain et sur la route. Ils représentent la solution idéale pour des distances parcelle/ferme importantes et vitesses élevées. L'utilisation d'un timon hydraulique augmente encore ce confort.

En cas de parcelles proches de l'exploitation, l'essieu fixe représente la solution la plus économique.

Polyvalence d'utilisation



- 1 Repliage hydraulique
- 2 Chargement automatique
- 3 Cordages avec bâche arrière
- 4 Superstructure repliable



Superstructure – polyvalente et légère

La caisse des BOSS 3000 peut s'adapter précisément à vos besoins. Sa taille élancée lui permet de descendre entre les roues et d'abaisser ainsi le centre de gravité pour une parfaite adaptation aux pentes. De plus, la superstructure étant légère, elle maintient une position très basse du centre de gravité. Les filets proposés en option lui confère les mêmes propriétés qu'une structure tôlée mais avec un poids plus faible et la possibilité de la replier.

Repliage hydraulique

Pour des passages bas

Chargement automatique

Pour plus de confort de commande

Cordages avec bâche arrière

Pour sécuriser le chargement

Superstructure repliable

Légère et robuste

Polyvalence d'utilisation



Remorques standards et surbaissées

La BOSS 3000 est proposée en deux versions, standard et surbaissées.

La version surbaissée (LP = Low Profile) est 190 mm plus basse que la version standard avec ses 3 260 mm de hauteur totale. Ainsi, le centre de gravité est abaissé de sorte à permettre un travail dans les pentes en toute sécurité.

Les caisses sont proposées avec des volumes de 18,7 / 21,3 / 23,9 et 26,5 m³

Fond mouvant

Le fond mouvant est constitué de deux chaînes robustes, munies de barrettes boulonnées. Il est entraîné hydrauliquement, permettant ainsi une adaptation facile du régime. Selon les équipements, ce réglage peut se faire depuis le terminal. De série, le fond mouvant peut également être commandé depuis l'arrière de la remorque.

Le plancher bois est traité sous pression pour une grande longévité.



Superstructure repliable

Les remorques BOSS sont équipées de série d'une superstructure repliable. Elle se replie hydrauliquement, permettant ainsi de réduire la hauteur totale de 870 mm. La superstructure se distingue par une position rapprochée des profilés. Des cordes sont disposées entre les profilés pour éviter les pertes de fourrage. D'autres cordes sont disposées sur le dessus pour sécuriser le chargement.



Chargement automatique

Un chargement automatique est également proposé en option. Le réglage de l'angle de déclenchement du fond mouvant est manuel et la temporisation est définie depuis le terminal. Le chargement automatique permet une optimisation du volume disponible avec un confort de commande maximal.

Filets latéraux

Pour sécuriser au maximum le chargement, la superstructure peut bénéficier en option de filets latéraux. Ils évitent les pertes ou l'accrochage du fourrage. De plus, les filets facilitent le chargement ou le déchargement de la remorque. Pour le repliage de la superstructure, il faut décrocher les filets. Grâce à leurs faibles poids, ils n'engendrent aucun changement de position du centre de gravité.

Fixation basse de porte arrière

L'ouverture de la porte arrière peut être limitée pour permettre un déchargement également dans les étables basses. La fixation proposée en option est constituée de tirants qui permettent l'ouverture de la porte vers l'arrière et non vers le haut. La modification se limite au déplacement d'une broche de chaque côté de la remorque. Ainsi, vous passez rapidement et confortablement d'une possibilité de déchargement à une autre.

Polyvalence d'utilisation



BOSS DB

Pour le déchargement dosé sur le silo ou la distribution avec le tapis de déchargement latéral, PÖTTINGER propose deux modèles avec rouleaux doseurs (DB = Discharge Beater).

Le plus petit modèle avec 21,3 m³ de volume de chargement peut être équipée d'un essieu simple qui la rend particulièrement légère et maniable.

Le grand modèle avec 23,9 m³ est équipé d'un essieu tandem pour plus de performance à l'ensilage.

De série, les deux modèles bénéficient de deux rouleaux et un troisième est proposé en option.

Une porte d'accès latérale avec une échelle est fournie de série.

Vu le nombre important de fonctions sur les modèles DB, une commande confort ISOBUS sans terminal est fournie de série.



Démontage des rouleaux doseurs

Les rouleaux doseurs peuvent être démontés facilement. Ainsi, la remorque peut être transformée rapidement pour récolter un fourrage long tel que le foin ou la paille. Ainsi, vous êtes totalement polyvalent, même avec un modèle DB.



Trois rouleaux doseurs

Un troisième rouleau doseur proposé en option améliore encore l'efficacité. Il garantit le démêlage de tout le fourrage et une dépose régulière au silo.

Un étalement n'est en général plus nécessaire. Cela économise du temps et de l'argent.

Lors du repliage de la superstructure, le troisième rouleau s'abaisse également.

Un bâche arrière est fournie d'office avec le troisième rouleau. Elle permet un déchargement encore plus précis et évite l'accumulation de fourrage sur l'arrière de la remorque.

Elle est recommandée en présence d'un tapis de déchargement latéral.

Tapis de déchargement latéral

Avec sa profondeur de 600 mm, le tapis est parfaitement adapté pour un déchargement rapide. Si le tapis n'est pas utilisé, il peut être coulé et rangé sous la remorque.

Le sens de rotation peut être inversé facilement par simple déplacement de l'arbre d'entraînement.

Le simple entraînement mécanique du tapis n'engendre aucune contrainte sur l'hydraulique du tracteur.

Commande arrière

Pour le déchargement au travers du tapis vers une turbine à foin, l'option commande arrière est fortement recommandée. Une commande déportée sur la porte arrière permet le contrôle aisé du déchargement. En plus de l'activation du fond mouvant, elle permet également la régulation de la vitesse et la mise en route des rouleaux. Le positionnement de la commande sur la porte arrière vous permet un contrôle parfait quel que soit le sens de rotation du tapis.



Polyvalence d'utilisation



Essieux

Trois essieux différents sont proposés sur les remorques BOSS de la série 3000.

Les remorques standards bénéficient au choix d'essieux voies 1 850 mm ou 1 950 mm.

L'essieu simple des remorques surbaissées a une voie de 2 090 mm et l'essieu tandem 2 200 mm.

La fixation des essieux est particulièrement large avec 1 100 mm et 1 458 mm.

Une offre complète et idéale pour travailler en pentes.

Garde-boues

Des garde-boues sont proposés pour presque toutes les combinaisons pneus et essieux. Seule exception, l'essieu large voie 1 950 mm combiné avec des pneus ≥ 500 mm qui ne peut bénéficier de garde-boues.

Pour éviter l'accumulation de marchandise, les garde-boues sont inclinés.

Selon les homologations, des panneaux de signalisation mettent en évidence le gabarit.

La largeur hors-tout des garde-boues s'élève à 2,36 m pour les remorques standards et 2,55 m ou 2,6 m pour les surbaissées (LP).



Types de freins

Un dispositif de freinage équipe de série les remorques BOSS 3000. Vous avez le choix entre un freinage double ligne pneumatique ou un freinage hydraulique en simple ligne ou double ligne.

Les dispositifs de freinage des BOSS offrent un maximum de sécurité dans les pentes ou à vitesse élevée jusqu'à 40 km/h.



Essieu simple

Cette version la plus simple est particulièrement adaptée lorsque les parcelles sont rassemblées autour de l'exploitation avec, par conséquent, des trajets courts. De plus, l'essieu simple offre un maximum de sécurité dans les pentes. L'essieu peut supporter jusqu'à 6,5 t. et se visse directement sur le châssis.

Essieu simple suspendu

Très maniable, l'essieu simple suspendu est préconisé sur les petites remorques. Grâce à la suspension, des vitesses d'avancement jusqu'à 40 km/h sont admises. L'essieu simple suspendu est parfaitement adapté pour des distances de transport plus importantes. A cela s'ajoute le confort de conduite.

Essieu tandem

Pour des charges élevées et une meilleure tenue dans les pentes, l'essieu tandem représente la meilleure solution. L'essieu est équipé de série d'une suspension et de compensateurs. Ils permettent une répartition homogène des charges pour une performance de freinage maximale. Ils supportent une charge maximale de 9 t.

Cette variante est de série sur les modèles plus grands avec 23,9 et 26,5 m³.

Confort et entretien



Confortable tout au long de la journée

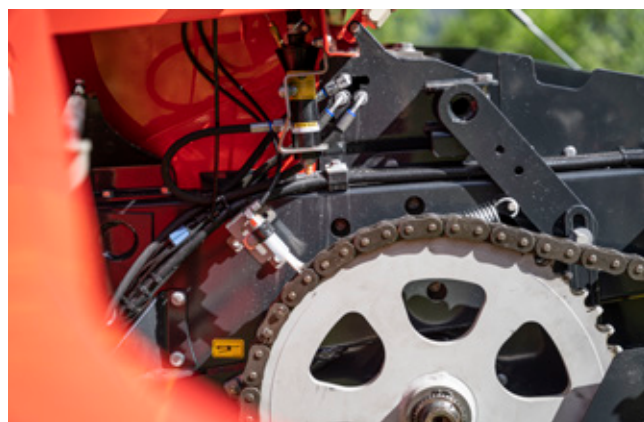
Plus les journées de travail sont longues, plus le confort devient important. Aussi, nous avons tout fait pour que la remorque BOSS 3000 puisse s'adapter parfaitement à vos besoins. Depuis une simple présélection, en passant par une variante avec certains automatismes, jusqu'à la commande par terminal ISOBUS pour des commandes confortables avec des fonctions totalement automatisées.

Le témoin de remplissage est de série. Son réglage s'adapte facilement aux différents types de fourrage.

Si le jour baisse, les éclairages LED et les projecteurs se commandent directement depuis le terminal.

Confort et sécurité

EASY MOVE est synonyme de confort. Le dispositif de pivotement latéral de la barre de coupe permet un remplacement des couteaux en toute sécurité sur le côté de la remorque, sans aucun risque de se cogner la tête. Avantage d'autant plus important sur les remorques surbaissées avec un faible dégagement au sol. Une échelle d'accès dans la remorque est fournie de série et la porte arrière peut être verrouillée.



Entretien confortable

Le confort ne s'arrête pas après le déchargement de la dernière remorque. La BOSS a également besoin d'entretien. Toutefois, nous avons pris soin de rendre cet entretien aussi confortable et rapide que possible.

Le dispositif de chargement EVOMATIC est un des composants de ce confort d'entretien avec seulement deux graisseurs.

La lubrification de chaîne est automatique et le dispositif de rappel de maintenance, fourni de série, signale lorsqu'il est temps de graisser.

Nettoyage facile

Le nettoyage de la remorque en fin de saison est un travail ingrat mais avec la BOSS 3000, cela devient un jeu d'enfant.

Ses garde-boues inclinés, les filets proposés en option, la disposition optimisée des câbles et flexibles et les protecteurs très faciles à nettoyer permettent un nettoyage rapide et confortable de la BOSS 3000. Ainsi la valeur de votre BOSS reste entière.

Confort et entretien



Timon hydraulique

Le timon de la BOSS 3000 supporte une charge de 1,5 t. Il existe en deux versions, haut ou bas et peut être réglé hydrauliquement en option. De série, sa hauteur se règle mécaniquement par deux tirants pour s'adapter à votre tracteur. Sa forme effilée permet des angles de braquage élevés pour une très grande maniabilité. Les différents types d'anneaux et boules d'attelage, ainsi que la rallonge de timon permet d'atteler la BOSS 3000 à chaque tracteur. Avec roues larges ou jumelées.

Suspension hydraulique du timon

Pour un confort de conduite plus important, le timon hydraulique peut être équipé d'une suspension.

Timon hydraulique intelligent avec l'AUTOTAST

Si votre BOSS est équipée de la commande ISOBUS, vous pouvez en plus bénéficier du timon hydraulique intelligent AUTOTAST.

Avec cette option, au travail, le timon est automatiquement commandé afin de conserver toujours le même passage entre le pick-up et l'ameneur. Ainsi, le timon va abaisser la remorque lorsque vous passez dans un creux, permettant de conserver le même débattement du pick-up vers le bas.

Si vous passez sur une bosse, le timon va relever la remorque pour conserver l'ouverture vers le dispositif de coupe.

Jusqu'à 8 km/h, le pick-up conserve donc toujours une position idéale avec une plage de débattement maximale.

Idéal pour des terrains accidentés.

L'AUTOTAST, en plus de cette fonction, a également préenregistrées les positions de travail et de transport, pour une mise en position automatique. Vous passerez donc d'autant plus vite de la parcelle à la route et inversement.



Béquille de dépose

La béquille se trouve côté gauche. Elle est placée de telle sorte qu'elle ne peut rentrer en collision avec les pneus du tracteur, conservant ainsi un angle de braquage maximal et identique des deux côtés.

La démultiplication à deux vitesses permet une montée et une descente rapide avec un minimum d'effort.



Supports de flexibles

Même dételée, la remorque BOSS donne une impression de bien rangé. Tous les flexibles et câbles de branchement sont rangés soigneusement. Ils ne tombent pas au sol et restent donc propres. Les prises n'ont donc pas besoin d'être nettoyées lors de chaque branchement et il n'y a aucun risque d'introduire des impuretés dans le circuit hydraulique. L'attelage et le dételage se fait plus rapidement et sans se salir.

Commandes séparées

Alors que les pièces d'entraînement mécaniques sont disposées côté droit de la machine, les composants électroniques et hydrauliques sont regroupées du côté gauche. Cette séparation facilite l'entretien et le nettoyage et augmente ainsi la sécurité d'utilisation puisque les conduites et câbles sont loin de pièces en mouvement.

Confort et entretien



Design fonctionnel

La BOSS 3000 bénéficie d'un design moderne et fonctionnel.

Les grands capots protecteurs en matière composite s'ouvrent très largement. Les travaux d'entretien et de nettoyage s'en retrouvent facilités. Lors de la conception, une attention toute particulière a été portée au maintien de la propreté et la facilité de nettoyage de la remorque.

Bien éclairée

Des éclairages arrière LED modernes assurent une bonne visibilité de votre remorque de jour comme de nuit. Des feux de gabarits LED sont proposés en option et permettent aux autres utilisateurs de la route de mieux visualiser les dimensions de votre remorque.

Pour le travail nocturne, nous proposons un kit de projecteurs LED supplémentaire.



Kits de projecteurs LED

En option, deux projecteurs latéraux éclairent les côtés de la remorque, à l'avant des roues. Un projecteur à l'intérieur de la remorque vous offre une meilleure visibilité lors du déchargement. En plus, un projecteur arrière vous facilite les marches arrières. Ainsi, vous bénéficiez d'une bonne visibilité sur tout !

Cela se traduit par une sécurité maximale pour l'homme et la machine.



Accès latéral

La BOSS 3000 DB avec rouleaux doseurs bénéficie de série d'une grande porte d'accès latérale avec échelle.

Accès arrière

Pour faciliter l'accès dans la remorque sans rouleaux doseurs, une échelle repliable est fournie de série. De plus, la porte arrière peut être verrouillée pour plus de sécurité.

Ambassadeur

PÖTTINGER s'engage depuis des décennies pour faire reconnaître la valeur de l'agriculture et des personnes qui la font vivre. Il est de plus en plus largement reconnu que la sécurité de notre approvisionnement en denrées alimentaires n'est pas une évidence.

Le slogan « L'agriculture profite à tous » doit faire prendre conscience au grand public que ce sont les exploitations agricoles qui assurent cet approvisionnement en aliments de qualité.

Cela montre à votre environnement l'importance de votre travail.

Confort et entretien



SELECT



**Pompage continu
Select PLUS**



**Commande directe
ISOBUS**

Prises hydrauliques nécessaires	1 DE 1 SE + RL	1 DE 1 SE + pompage continu	1 SE + pompage continu
Load Sensing	–	–	<input type="checkbox"/>
Débits hydrauliques nécessaires	–	> 35 l/min ; 180 bar	> 35 l/min ; 180 bar
ISOBUS sans terminal	■	■	■
Terminaux en option	SELECT CONTROL	SELECT CONTROL	POWER CONTROL, EXPERT 75, CCI 1200
Compteur de remorques	■	■	■
Rappel de maintenance	■	■	■
Fin de chargement	■	■	■
Régulation de la vitesse du fond mouvant	–	■	■
Arrêt automatique du fond mouvant remorque pleine	–	■	■
Commande arrière du fond mouvant	Mécanique	Electronique	Electronique
Commande du pick-up	Distributeur après présélection	Distributeur après présélection	Directement sur terminal
Commande du pick-up hydraulique en option	Distributeur après présélection	Distributeur après présélection	Directement sur terminal
Commande du repliage de la barre de coupe en option	Distributeur après présélection	Distributeur après présélection	Directement sur terminal / Touche sur la machine
Commande du fond mouvant	Directement par distributeur	Directement par distributeur / Directement sur terminal	Directement sur terminal
Commande de porte arrière	Distributeur après présélection	Distributeur après présélection	Directement sur terminal
Kits d'éclairage LED	<input type="checkbox"/>	<input type="checkbox"/>	<input type="checkbox"/>
Chargement automatique	–	<input type="checkbox"/>	<input type="checkbox"/>
Déchargement automatique	–	–	■
AUTOTAST / réglage de la position chargement / transport	–	–	<input type="checkbox"/>

■ = Standard, □ = option

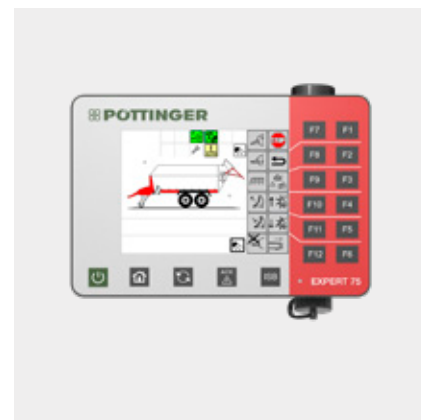
DE = distributeur double effet, SE = distributeur simple effet, RL = retour libre

La commande adaptée à vos besoins

Afin de répondre à vos besoins spécifiques, nous proposons trois principes de commande différents sur votre BOSS 3000

- SELECT : Présélection et affichage ISOBUS
- Pompage continu SELECT PLUS : Présélection et affichage ISOBUS avec régulations et automatismes supplémentaires
- Commande directe ISOBUS : Pompage continu ou Load Sensing

Pour chaque variante, vous avez la possibilité de commander votre BOSS soit par le terminal compatible ISOBUS du tracteur ou par un terminal proposé en option.



SELECT

La simple présélection SELECT permet la commande de différentes fonctions hydrauliques directement par le distributeur du tracteur après présélection ISOBUS.

De série, vous pouvez commander les fonctions suivantes : Relevage du pick-up, repliage de la superstructure et ouverture de la porte arrière. A cela se rajoutent en option la commande du timon hydraulique et de la barre de coupe.

Le fond mouvant est commandé individuellement par un distributeur supplémentaire.

Pompage continu SELECT PLUS

Le pompage en continu SELECT PLUS comprend en plus des fonctions de régulation automatique du fond mouvant.

Le distributeur est alors en pompage continu. Cela permet la commande et la régulation du fond mouvant par le terminal ou par le chargement automatique proposé en option. Si la remorque est pleine, le fond mouvant s'arrête automatiquement.

De plus, ce dispositif permet la commande du kit de projecteurs LED.

Débit hydraulique de 35 l/min indispensable.

Commande directe ISOBUS

Dans cet équipement haut de gamme, l'hydraulique fonctionne en pompage continu ou Load Sensing.

Toutes les fonctions se commandent donc directement par le terminal. Il comprend un déchargement automatique en plus du chargement automatique. La commande ISOBUS est indispensable pour le timon hydraulique AUTOTAST. Les machines équipées d'un basculement hydraulique de la barre de coupe bénéficient en plus d'une commande sur la remorque.

De série sur les BOSS 3000 DB MASTER

Débit hydraulique de 35 l/min indispensable.

Confort et entretien





ISOBUS

Toutes les BOSS 3000 sont équipées de série d'un câble de branchement ISOBUS. Ainsi, dans la version la plus simple, vous pourrez la commander avec le terminal ISOBUS de votre tracteur. Si le tracteur ne bénéficie pas de terminal ISOBUS, différents terminaux sont disponibles en option.

Commander plus facilement

Le Joystick ISOBUS AUX CCI A3 permet une commande facile de votre machine ISOBUS. La commande se fait par des touches programmables, librement attribuables et divisées par des séparateurs. Toute erreur de commande est donc évitée. Un retour sensitif et un affichage des icônes sur les touches facilitent en outre le travail avec la manette de commande CCI A3.



Assistance à l'entretien

Qui a graissé la dernière fois, et quand ? Comme il y a toujours beaucoup à faire sur une exploitation agricole, il est facile d'oublier une étape du programme d'entretien des machines. Il en résulte soit un graissage insuffisant ou excessif. Les conséquences sur la longévité de nombreux composants peuvent être très néfastes.

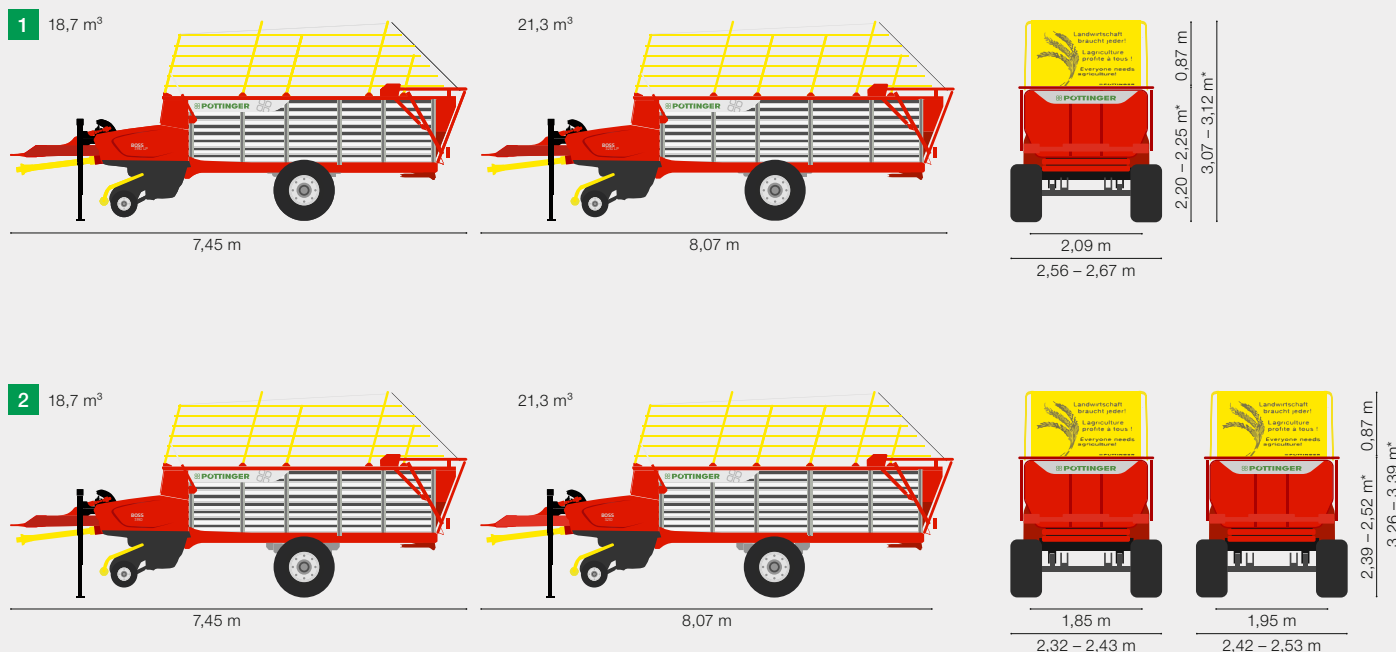
Le dispositif d'assistance à l'entretien, fourni de série, surveille lui-même les intervalles de graissage et informe le chauffeur de la nécessité de graisser.

Remorques à peignes





Remorques à peignes

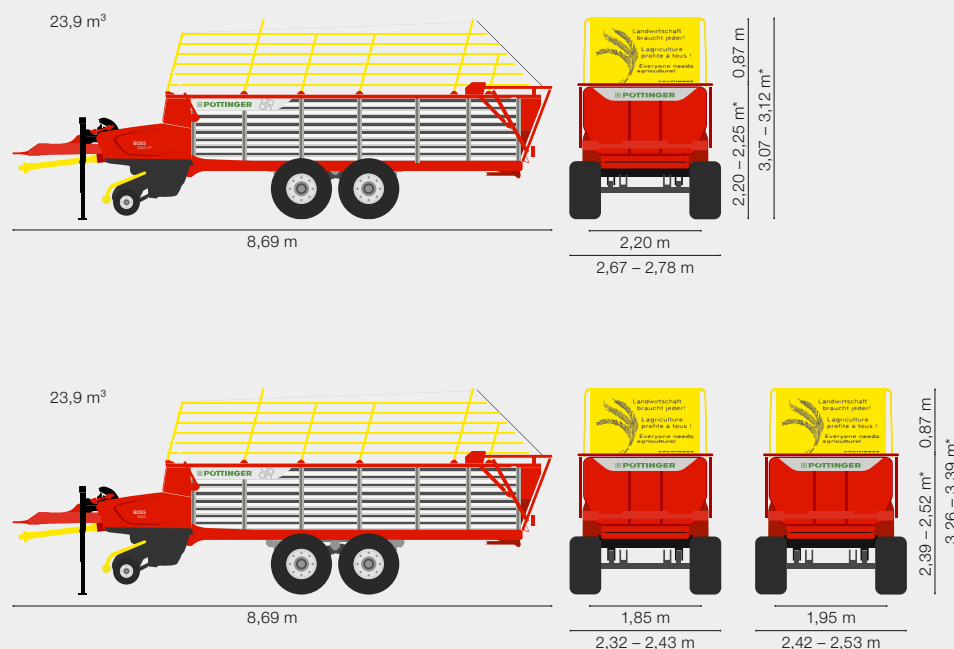


BOSS 3000

La BOSS 3000 représente la solution optimale pour les exploitations visant une préservation maximale du fourrage avec une consommation minimale de puissance. Elle peut être attelée à un tracteur de 60 ch. Le dispositif de chargement est équipé de 3 ou 4 ameneurs à peignes pour s'adapter à tous les types de fourrage.

Puissance nécessaire : 60 – 110 ch
 Dispositif de chargement : SUPERMATIC
 Nombre de couteaux 6 / 16 / 31
 Volume : 18,7 m³ / 21,3 m³ / 23,9 m³
 Volume LP : 18,7 m³ / 21,3 m³ / 23,9 m³
 Volume DB : –

- 1 BOSS 3000 LP
- 2 BOSS 3000



Le dispositif de chargement SUPERMATIC avec ameneurs à peignes commandés est réputé pour sa très bonne préservation des fourrages avec une consommation minimale de puissance. Pour l'utilisation dans l'ensilage lourd, le dispositif peut être équipé de 4 ameneurs à peignes divisés. Ainsi, ce dispositif de chargement est parfaitement adapté pour une utilisation quotidienne en affouragement en vert, l'ensilage classique ou la récolte de foin et de paille, le tout avec des puissances tracteurs jusqu'à 110 ch.

La nouvelle BOSS de la série 3000 est une remorque autochargeuse polyvalente qui, grâce à son efficacité maximale et son adaptation au sol parfaite joue dans la cour des grands.

*selon les pneumatiques (480/45-17 & 19,0/45-17 | 500/50-17 & 520/50-17)

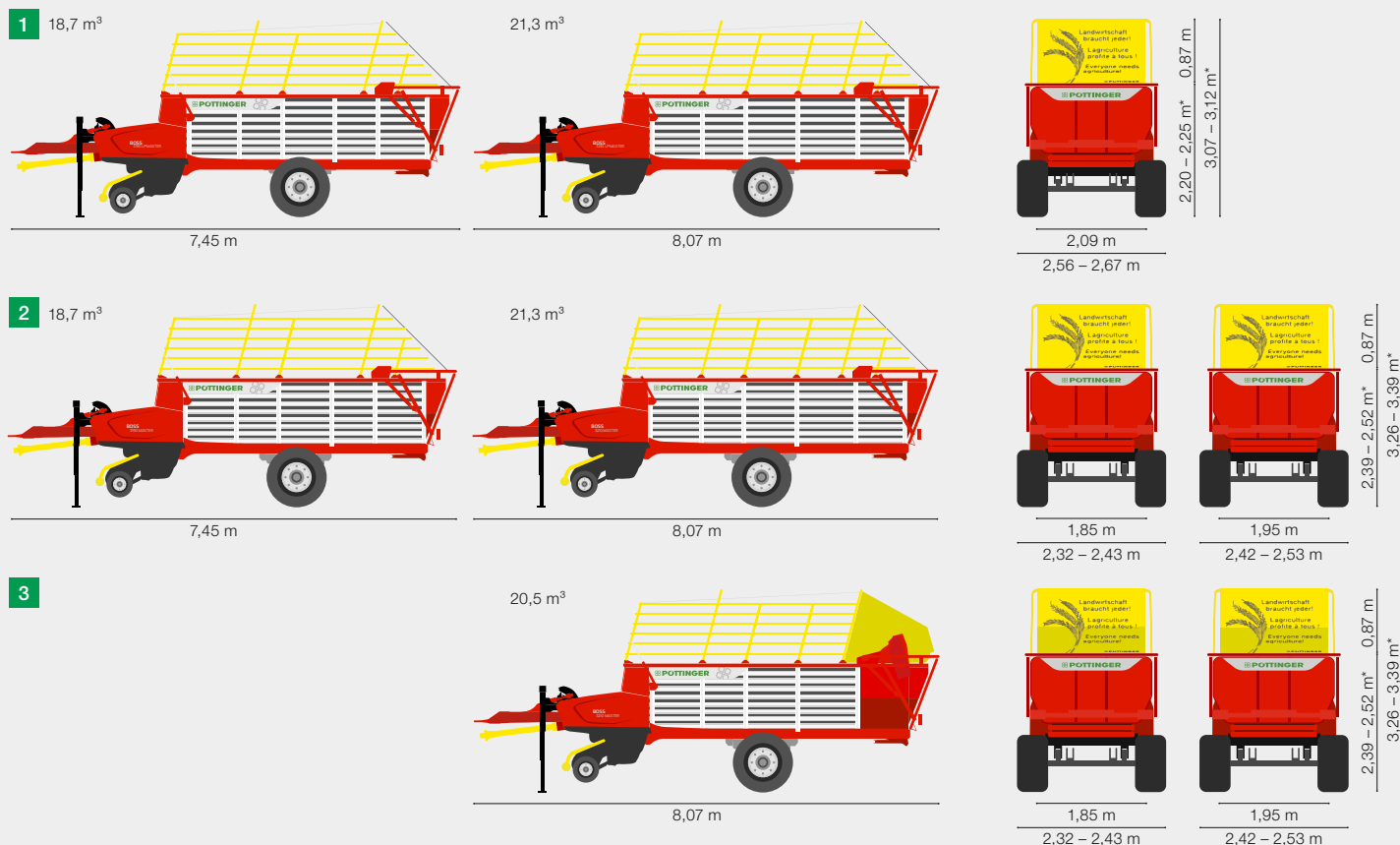
Remorques autochargeuses



BOSS 3000 MASTER



Remorques autochargeuses



BOSS 3000 MASTER

La BOSS 3000 Master représente la solution idéale pour les exploitations recherchant une performance de récolte maximale, tout en souhaitant consacrer un minimum de temps pour l'entretien.

Elle peut être attelée à des tracteurs ayant jusqu'à 130 ch.

Avec des capacités jusqu'à 27 m³, elle correspond parfaitement pour la récolte de foin.

La version DB est plutôt adaptée à l'ensilage.

Puissance nécessaire : 70 – 130 ch

Dispositif de chargement : EVOMATIC

Nombre de couteaux 6 / 16 / 31

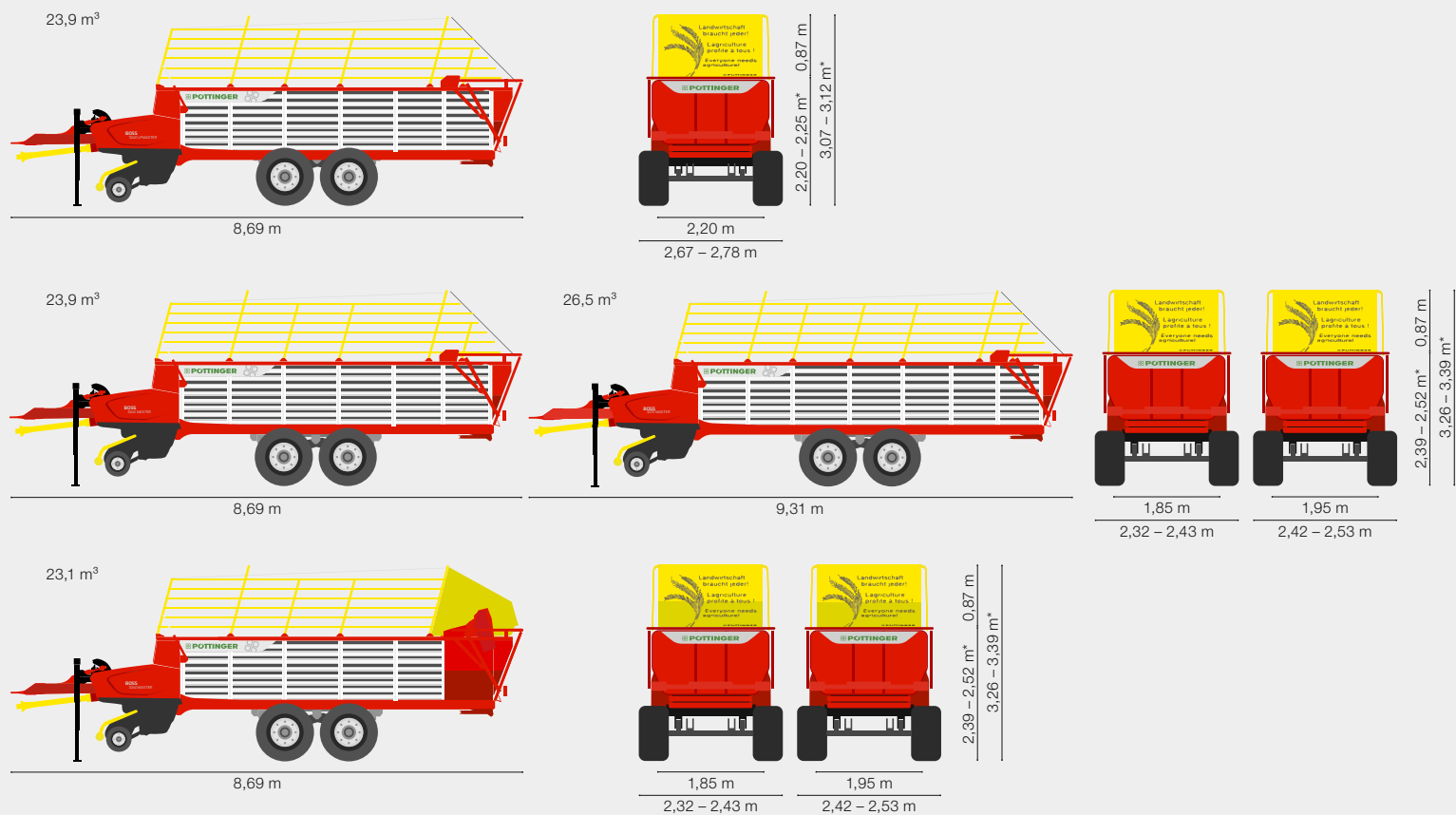
Volume : 18,7 m³ / 21,3 m³ / 23,9 m³ / 26,5 m³

Volume LP : 18,7 m³ / 21,3 m³ / 23,9 m³

Volume DB : 20,5 m³ / 23,1 m³

- 1 BOSS 3000 LP MASTER
- 2 BOSS 3000 MASTER
- 3 BOSS 3000 DB MASTER

BOSS 3000 MASTER



Le dispositif de chargement innovant EVOMATIC offre, avec 25 % de performances supplémentaires et un fonctionnement très silencieux, une capacité de chargement et une rentabilité très élevée.

La possibilité de bénéficier jusqu'à 31 couteaux permet une adaptation parfaite pour une utilisation quotidienne en affouragement en vert, pour l'ensilage classique ou la récolte de foin et de paille, le tout avec des puissances tracteurs jusqu'à 130 ch.

La BOSS 3000 MASTER est une remorque autochargeuse polyvalente qui, grâce à son efficacité maximale et son adaptation au sol parfaite, joue dans la cour des grands.

*selon les pneumatiques (480/45-17 & 19,0/45-17 | 500/50-17 & 520/50-17)

Agriculture de précision



Un langage commun

Ainsi le tracteur et la machine peuvent communiquer, quelles que soient leurs marques

Communiquer avec le même langage, voilà ce que signifie le terme ISOBUS. La nécessité d'un langage informatique commun fait suite au développement initial par chaque constructeur de sa propre solution électronique. Un inconvénient pour chaque agriculteur qui possède un parc de machines de différents constructeurs. ISOBUS permet une communication standardisée et universelle entre le tracteur et les outils grâce à des équipements et logiciels normalisés : un réel soulagement dans votre travail quotidien.

Plus de confort grâce à l'ISOBUS

ISOBUS élimine les solutions individuelles et crée une communication standardisée et universelle entre le tracteur et les machines, qui doit être opérationnelle dès le branchement : il suffit de brancher la prise ISOBUS et c'est prêt. Un seul terminal remplace les nombreux terminaux de

chaque machine dans la cabine du tracteur.

Source : www.aef-online.org

Une variété d'équipements adaptée à chaque besoin

Un dispositif ISOBUS moderne est constitué de différents composants, comprenant le tracteur, le terminal et la machine attelée. Cela dépend toujours des performances que doivent réaliser le terminal et la machine, ainsi que des options présentes. C'est là qu'entre en jeu les fonctionnalités ISOBUS.

Les fonctionnalités ISOBUS s'entendent aussi bien en modules indépendants qu'en éléments constitutifs de tout un dispositif ISOBUS. Ils entrent en activité dès qu'ils sont présents dans les équipements.

Commande intelligente et terminaux ISOBUS



SELECT CONTROL

En option sur la commande Selectline

Le terminal SELECT CONTROL bénéficie d'un design facilitant son utilisation. Avec les touches rétroéclairées et un grand écran tactile couleur 4,3", de nombreuses fonctions de la machine peuvent être sélectionnées puis commandées par le distributeur ou commandées directement.



POWER CONTROL

En option sur commande confort Profiline

Avec le terminal d'entrée de gamme POWER CONTROL, vous pouvez commander de nombreuses machines compatibles ISOBUS de PÖTTINGER. Les touches principales sont directement imprimées avec les fonctions spécifiques de la machine – une simplification pour le chauffeur.

L'écran tactile couleur de 5" permet la commande de fonctions supplémentaires et la saisie de données. L'écran spécial lisible de jour comme de nuit vous informe efficacement des réglages et positions de la machine.



EXPERT 75

En option sur commande confort Profiline

Le terminal compact ISOBUS de 5,6" EXPERT 75 se commande aussi bien directement depuis l'écran tactile que par pression sur les touches ou par la mollette de sélection. Une commande d'une seule main est rendue possible grâce à la poignée. Le capteur de luminosité et le rétroéclairage des touches offrent un grand confort d'utilisation même la nuit.

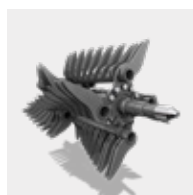
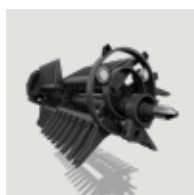
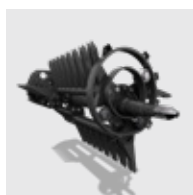


CCI 1200

En option sur commande confort Profiline

Le nouveau terminal 12" CCI 1200 ISOBUS offre à l'utilisateur une large palette de fonctionnalités. Le terminal se commande comme une tablette directement par pression sur l'écran tactile. Le défilement des menus est très simple et intuitif. Le terminal bénéficie d'une prise pour caméra. Le capteur de luminosité intégré adapte automatiquement l'intensité lumineuse de l'écran.

Accessoires



	SUPERMATIC avec 3 ameneurs	SUPERMATIC avec 4 ameneurs	EVOMATIC avec 4 ameneurs	Dispositif de coupe à 6 couteaux	Dispositif de coupe à 16 couteaux
BOSS 3190	■	□	–	□	□
BOSS 3190 MASTER	–	–	■	□	□
BOSS 3210	■	□	–	□	□
BOSS 3210 MASTER	–	–	■	□	□
BOSS 3240	■	□	–	□	□
BOSS 3240 MASTER	–	–	■	□	□
BOSS 3270 MASTER	–	–	■	□	–
BOSS 3190 LP	■	□	–	□	□
BOSS 3190 LP MASTER	–	–	■	□	□
BOSS 3210 LP	■	□	–	□	□
BOSS 3210 LP MASTER	–	–	■	□	□
BOSS 3240 LP	■	□	–	□	□
BOSS 3240 LP MASTER	–	–	■	□	□
BOSS 3210 DB MASTER	–	–	■	–	■
BOSS 3240 DB MASTER	–	–	■	–	■

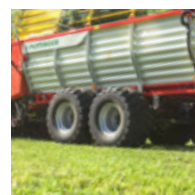
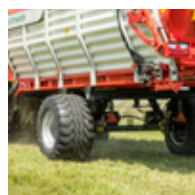
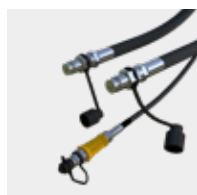
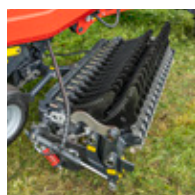
Autres équipements

- Terminal de commande SELECT CONTROL
- Pompage continu SELECT PLUS
- Roues de jauge pivotantes
- Rouleau de jauge arrière
- Chargeautomatique pour structure repliable
- Kits d'éclairage LED
- Fixation porte arrière spéciale étales basses
- Tapis de déchargement (uniquement modèles DB)
- 3ème rouleau doseur (uniquement modèles DB)
- Gyrophare

Pneumatiques :

- 480/45-17 Vredestein Flotation + (de série)
(ø 860 mm)
- 19/45-17 AS-Profil (ø 860 mm)
- 500/50-17 Vredestein Flotation + (ø 930 mm)
- 520/50R17 Vredestein Flotation Trac (ø 950 mm)

Accessoires



Dispositif de coupe à 31 couteaux

Basculement hydraulique et EASY MOVE

Commande directe

Essieu simple fixe

Essieu simple suspendu

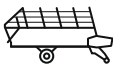
Essieu tandem suspendu

<input type="checkbox"/>	<input type="checkbox"/>	<input type="checkbox"/>	■	<input type="checkbox"/>	<input type="checkbox"/>
<input type="checkbox"/>	<input type="checkbox"/>	<input type="checkbox"/>	■	<input type="checkbox"/>	<input type="checkbox"/>
<input type="checkbox"/>	<input type="checkbox"/>	<input type="checkbox"/>	■	<input type="checkbox"/>	<input type="checkbox"/>
<input type="checkbox"/>	<input type="checkbox"/>	<input type="checkbox"/>	■	<input type="checkbox"/>	<input type="checkbox"/>
<input type="checkbox"/>	<input type="checkbox"/>	<input type="checkbox"/>	<input type="checkbox"/>	<input type="checkbox"/>	■
<input type="checkbox"/>	<input type="checkbox"/>	<input type="checkbox"/>	<input type="checkbox"/>	<input type="checkbox"/>	■
-	-	<input type="checkbox"/>	-	-	■
<input type="checkbox"/>	<input type="checkbox"/>	<input type="checkbox"/>	■	<input type="checkbox"/>	<input type="checkbox"/>
<input type="checkbox"/>	<input type="checkbox"/>	<input type="checkbox"/>	■	<input type="checkbox"/>	<input type="checkbox"/>
<input type="checkbox"/>	<input type="checkbox"/>	<input type="checkbox"/>	■	<input type="checkbox"/>	<input type="checkbox"/>
<input type="checkbox"/>	<input type="checkbox"/>	<input type="checkbox"/>	<input type="checkbox"/>	<input type="checkbox"/>	■
<input type="checkbox"/>	<input type="checkbox"/>	<input type="checkbox"/>	<input type="checkbox"/>	-	■
<input type="checkbox"/>	<input type="checkbox"/>	<input type="checkbox"/>	<input type="checkbox"/>	-	■
<input type="checkbox"/>	<input type="checkbox"/>	■	■	<input type="checkbox"/>	<input type="checkbox"/>
<input type="checkbox"/>	<input type="checkbox"/>	■	-	-	■

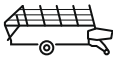
Configurez votre propre machine.

■ = Standard, □ = option, DB = Rouleaux démêleurs

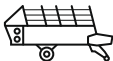
Données techniques



BOSS	Volumes DIN	Largeur de pick-up DIN	Nombre de couteaux possibles	Écartement entre minimale couteaux	Longueur totale largeur totale
BOSS 3190	18,7 m³	1,8 m	0 6 16 31 Pce	43 mm	7,45 m 2,36 m
BOSS 3190 MASTER	18,7 m³	1,8 m	0 6 16 31 Pce	43 mm	7,45 m 2,36 m
BOSS 3210	21,3 m³	1,8 m	0 6 16 31 Pce	43 mm	8,07 m 2,36 m
BOSS 3210 MASTER	21,3 m³	1,8 m	0 6 16 31 Pce	43 mm	8,07 m 2,36 m
BOSS 3240	23,9 m³	1,8 m	0 6 16 31 Pce	43 mm	8,69 m 2,36 m
BOSS 3240 MASTER	23,9 m³	1,8 m	0 6 16 31 Pce	43 mm	8,69 m 2,36 m
BOSS 3270 MASTER	26,5 m³	1,8 m	0 6 Pce	172 mm	9,31 m 2,36 m



BOSS LP					
BOSS 3190 LP	18,7 m³	1,8 m	0 6 16 31 Pce	43 mm	7,45 m 2,58 m
BOSS 3190 LP MASTER	18,7 m³	1,8 m	0 6 16 31 Pce	43 mm	7,45 m 2,58 m
BOSS 3210 LP	21,3 m³	1,8 m	0 6 16 31 Pce	43 mm	8,07 m 2,58 m
BOSS 3210 LP MASTER	21,3 m³	1,8 m	0 6 16 31 Pce	43 mm	8,07 m 2,58 m
BOSS 3240 LP	23,9 m³	1,8 m	0 6 16 31 Pce	43 mm	8,69 m 2,69 m
BOSS 3240 LP MASTER	23,9 m³	1,8 m	0 6 16 31 Pce	43 mm	8,69 m 2,69 m

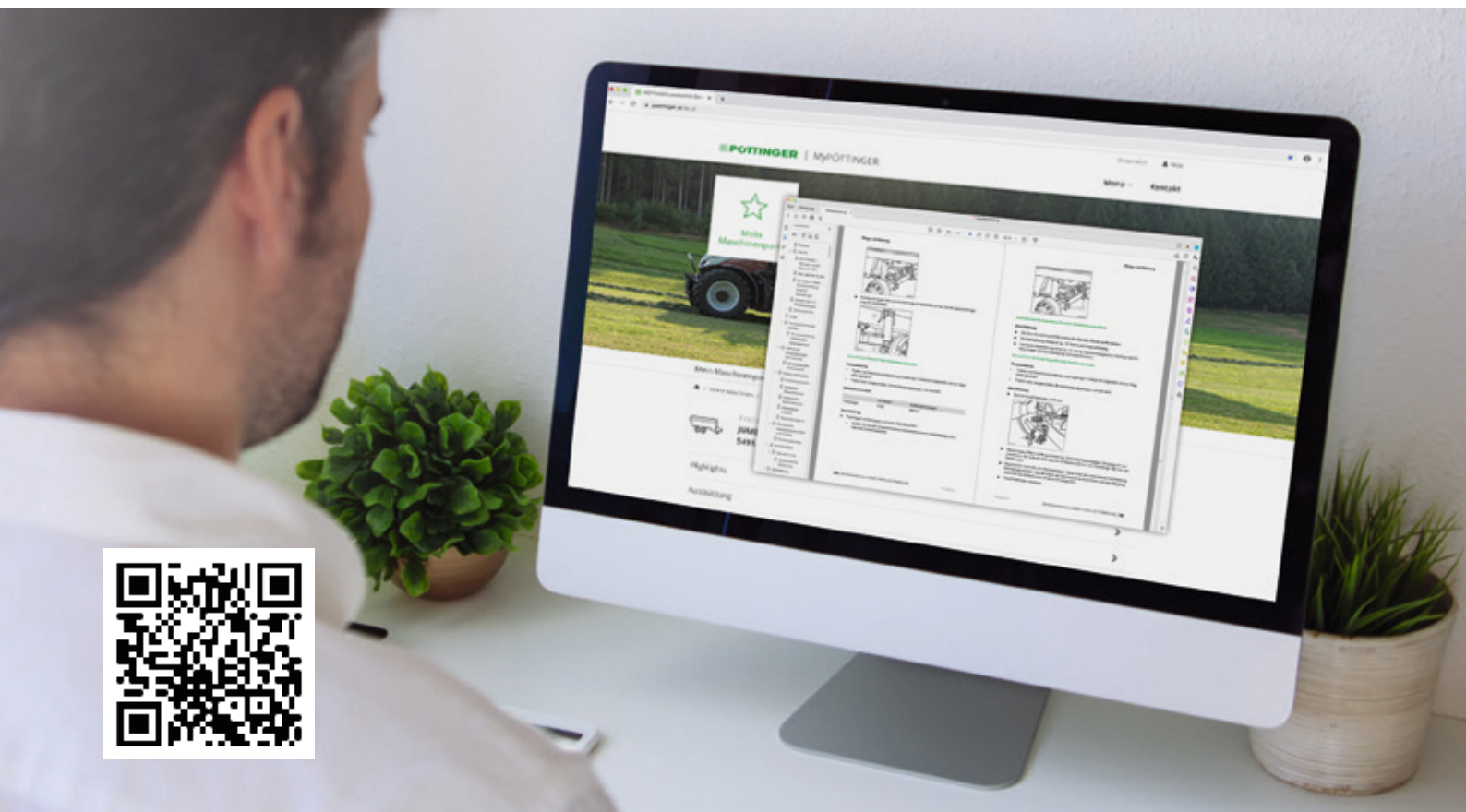


BOSS DB					
BOSS 3210 DB MASTER	20,5 m³	1,8 m	16 31 Pce	43 mm	8,07 m 2,36 m
BOSS 3240 DB MASTER	23,1 m³	1,8 m	16 31 Pce	43 mm	8,69 m 2,36 m

Hauteur repliée*	Hauteur totale*	Hauteur totale avec porte arrière ouverte*	Poids à vide standard	PTAC	Poids total maximal
2,39 m 2,52 m	3,26 m 3,39 m	3,49 m 3,62 m	2 825 kg	8 t	10,5 t
2,39 m 2,52 m	3,26 m 3,39 m	3,49 m 3,62 m	2 825 kg	8 t	10,5 t
2,39 m 2,52 m	3,26 m 3,39 m	3,49 m 3,62 m	2 950 kg	8 t	10,5 t
2,39 m 2,52 m	3,26 m 3,39 m	3,49 m 3,62 m	2 950 kg	8 t	10,5 t
2,39 m 2,52 m	3,26 m 3,39 m	3,49 m 3,62 m	3 750 kg	10,5 t	10,5 t
2,39 m 2,52 m	3,26 m 3,39 m	3,49 m 3,62 m	3 750 kg	10,5 t	10,5 t
2,39 m 2,52 m	3,26 m 3,39 m	3,49 m 3,62 m	4 100 kg	10,5 t	10,5 t
2,20 m 2,25 m	3,07 m 3,12 m	3,30 m 3,35 m	2 825 kg	8 t	10,5 t
2,20 m 2,25 m	3,07 m 3,12 m	3,30 m 3,35 m	2 825 kg	8 t	10,5 t
2,20 m 2,25 m	3,07 m 3,12 m	3,30 m 3,35 m	2 950 kg	8 t	10,5 t
2,20 m 2,25 m	3,07 m 3,12 m	3,30 m 3,35 m	2 950 kg	8 t	10,5 t
2,20 m 2,25 m	3,07 m 3,12 m	3,30 m 3,35 m	3 750 kg	10,5 t	10,5 t
2,20 m 2,25 m	3,07 m 3,12 m	3,30 m 3,35 m	3 750 kg	10,5 t	10,5 t
2,39 m 2,52 m	3,26 m 3,39 m	3,49 m 3,62 m	3 450 kg	8 t	10,5 t
2,39 m 2,52 m	3,26 m 3,39 m	3,49 m 3,62 m	4 250 kg	10,5 t	10,5 t

*selon les pneumatiques (480/45-17 & 19,0/45-17 | 500/50-17 & 520/50-17)

LP = surbaissé, DB = Rouleaux démêleurs



MyPÖTTINGER – Tout simplement. À chaque instant. Partout.

Profitez des nombreux avantages

MyPÖTTINGER correspond à notre portail client, qui vous propose des informations précieuses sur votre machine PÖTTINGER.

Accédez à des informations individuelles et des astuces utiles sur vos machines PÖTTINGER dans « mon parc machine ». Ou informez-vous sur la gamme PÖTTINGER.

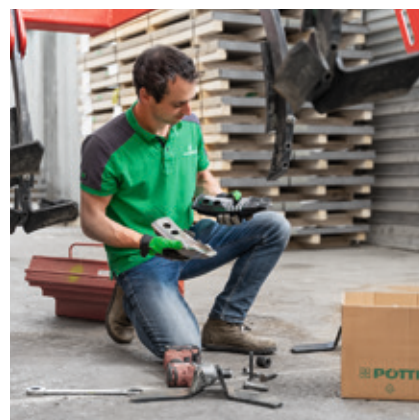
Mon parc machine

Rajoutez vos machines PÖTTINGER dans le parc machine et donnez lui un nom. Vous accédez à des informations précieuses telles que : astuces utiles, notices d'utilisation, catalogues pièces, informations d'entretien, ainsi que tous les détails techniques et documentations.

Informations sur la gamme de produits

MyPÖTTINGER vous propose pour toutes les machines à partir de l'année modèle 1997 des informations ciblées et spécifiques.

Scannez le QR-Code sur la plaque constructeur avec le smartphone ou la tablette ou saisissez confortablement sous www.mypottinger.com, le numéro de série de votre machine depuis votre domicile. Vous obtiendrez de suite une multitude d'informations sur votre machine telles que : notices d'utilisation, informations sur les équipements, prospectus, photos et vidéos.



Misez sur l'original

Les PÖTTINGER ORIGINAL PARTS se distinguent par leur fonctionnalités exemplaires, leur sécurité d'utilisation et leur performance. Chez PÖTTINGER, nous nous sommes imposés ces exigences.

C'est pour cela que nos PÖTTINGER ORIGINAL PARTS sont conçues avec des matériaux de haute qualité. Chaque pièce de rechange et pièce d'usure est adaptée aux performances de la machine. Car différentes conditions d'utilisation et de sols nécessitent une adaptation individuelle.

Nous sommes aux côtés de nos clients et proposons avec les trois gammes de pièces d'usure CLASSIC, DURASTAR et DURASTAR PLUS, la bonne solution répondant à tous leurs besoins. Les pièces d'origine sont rentables car le savoir-faire ne se laisse pas copier !

Leurs avantages

- Disponibilité immédiate et à long terme
- Longévité maximale grâce à des procédés de fabrication innovants et l'utilisation de matériaux de qualité
- Ajustement parfait évitant tout problème de fonctionnement
- Qualité de travail maximale grâce à l'adaptation optimale aux fonctionnalités de la machine
- Baisse des coûts et gain de temps grâce à des intervalles de remplacement des pièces d'usure plus longs
- Contrôle qualité strict
- Évolution continue par la recherche et le développement
- Fourniture de pièces dans le monde entier
- Prix attractifs et conformes au marché pour toutes les pièces d'usure

Gammes de pièces

CLASSIC désigne la gamme de pièces d'usure standard. Nous définissons ainsi la référence pour les pièces originales PÖTTINGER en matière de qualité, rapport qualité / prix et fiabilité.

DURASTAR – l'innovation sur le marché de la pièce d'usure – résistance, qualité, performance et fiabilité.

Conditions d'utilisation et sollicitations extrêmes de la machine sont tout à fait normales pour vous ? Alors, la gamme DURASTAR PLUS est la solution pour vous.



Réussissez avec PÖTTINGER

- Une entreprise familiale depuis 1871
Votre partenaire fiable
- Spécialiste des cultures et de la récolte
- Des innovations pertinentes pour un résultat exceptionnel
- Des racines en Autriche, mais présent dans le monde entier

La nouvelle référence

- Nouvelle remorque universelle
- Performance maximale grâce au dispositif de chargement innovant
- Suivi du sol parfait, même dans les conditions extrêmes
- Concept de commande moderne
- Entretien limité et grande longévité

Informez-vous :

PÖTTINGER Landtechnik GmbH

Industriegelände 1
4710 Grieskirchen
Autriche
Tél. +43 7248 600-0
info@poettinger.at
www.poettinger.at

PÖTTINGER France S.a.r.l.

129b, la Chapelle
68650 Le Bonhomme
France
Tél. +33 389 47 28 30
info@poettinger.fr
www.poettinger.fr

POETTINGER Canada Inc.

460 Rue Robinson Sud
Granby, QC, J2G 7N6
Canada
Tél. +1 450 372 5595
info@poettinger.ca
www.poettinger.ca

PÖTTINGER Belgium BV.

Adolphe Lacomblelaan, 69-71 B5
1030 Brussel
Belgique
Tél. +32 2894 4161
info@poettinger.be
www.poettinger.be

PÖTTINGER AG

Mellingerstrasse 11
5413 Birnenstorf (Kt. Aargau)
Suisse
Tél. +41 56 201 41 60
info@poettinger.ch
www.poettinger.ch



Concessionnaire
PÖTTINGER à proximité