

Schlagkraft Sauberkeit im Gelände



Mettler BS300

mettler
Maschinen AG

Mettler Maschinen AG
Gass 116
CH-9103 Schwellbrunn
www.mettler-maschinen.ch
info@mettler-maschinen.ch



**geringe
Futtermverschmutzung**

**saubere Arbeit
auf dem Feld**

hohe Flächenleistung

**optimale
Bodenanpassung**

leicht

flexibel

Pick Up Schwader als attraktive Alternative

Ein Pick Up Schwader arbeitet im Vergleich mit anderen Schwadmaschinen sehr futterschonend. Da das Futter nicht über die Wiese geschleppt wird, reduzieren sich die Bröckelverluste und die Futtermverschmutzung auf ein Minimum. Der direkte Futterfluss macht höhere Fahrgeschwindigkeiten möglich, ohne dass Einbußen bei der Arbeitsqualität auftreten. Zusammen mit drei Meter Arbeitsbreite ergibt das eine deutlich höhere Schlagkraft. Das Förderband kann stufenlos in beide Förderrichtungen einge-

stellt werden und sorgt so für die nötige Flexibilität auf dem Feld. Bei stillstehendem Förderband kann zudem auch Futter aufgeladen und transportiert werden. Sein geringes Gewicht und seine starke Leistung machen den BS 300 zu einem unverzichtbaren Helfer in der Berglandwirtschaft.

Hangtauglich

Der Pick Up Schwader wird mit 75% seines Gewichts entlastet. Und da er im Gegensatz zu einem Bandrechen keine Kräfte quer zur Fahrtrichtung verursacht, hat er im Hang trotz des höheren Gewichts stabilere Fahr-



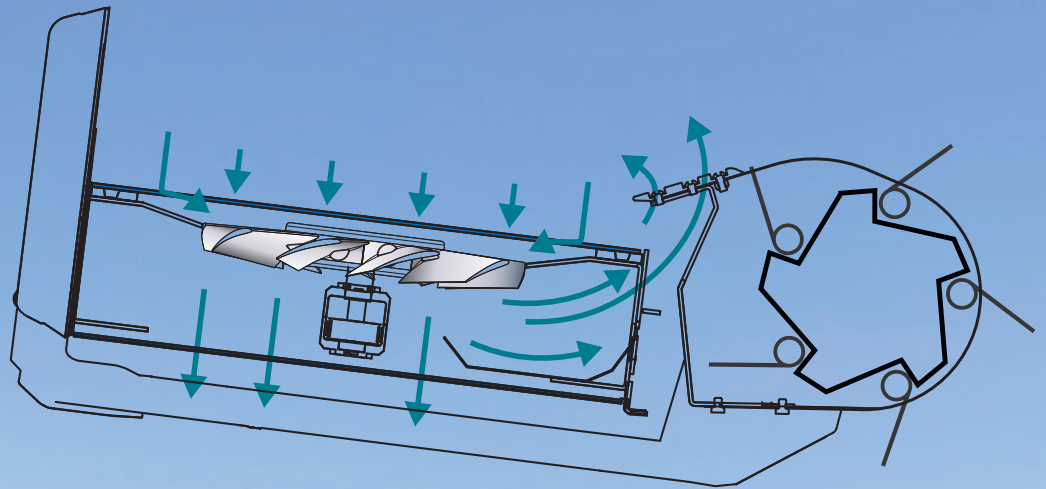
eigenschaften. Eine leistungsfähige Geräteentlastung, wie bei Zweiachsmähern üblich, ist für den Betrieb unumgänglich.

Lüfter im Förderband

Ein Kernmerkmal des Mettler Bandschwaders ist die patentierte Vakuumtechnologie. Das Förderband ist beim BS 300 als luftdurchlässiges Netz ausgeführt, darin sind in einer Reihe sechs Axialventilatoren eingebaut. Diese erzeugen einen

kräftigen Luftstrom von oben durch das Förderband und saugen so das Futter am Netz fest. Dadurch erhöht sich die Haftung vom Futter am Förderband und bei Arbeiten im

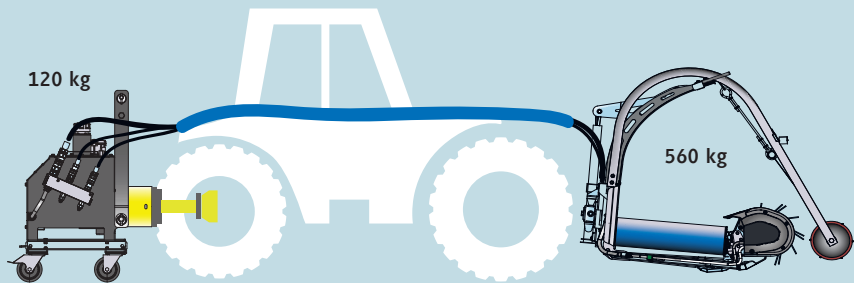
Gelände kann das Futter auch hangaufwärts gefördert werden. Zudem wird ein Teil des Abluftstromes zur Pick Up geleitet und unterstützt den Futterfluss von der Pick Up zum Förderband.



Antriebsarten

Heckaggregat

Für leichte Zweiachsmäher kann der Bandschwader mit einem Heckaggregat angetrieben werden. Die bessere Gewichtsverteilung reduziert die Belastungen auf Fahrzeug und Boden und ermöglicht die Arbeit im steilen Gelände.

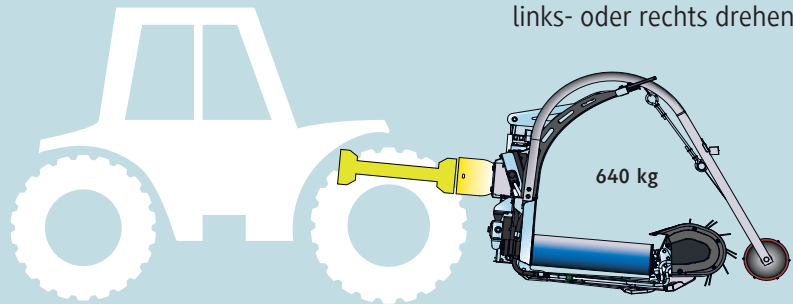


Antrieb

540 U/min.

Frontaggregat

Für stärkere Zweiachsmäher ist der Anbau mit einem Frontaggregat die optimale Wahl. Dank der leichten Bauweise des BS 300 ohne Kompromisse bei der Geländegängigkeit. Dabei bleibt die Heckhydraulik frei für andere Maschinen.



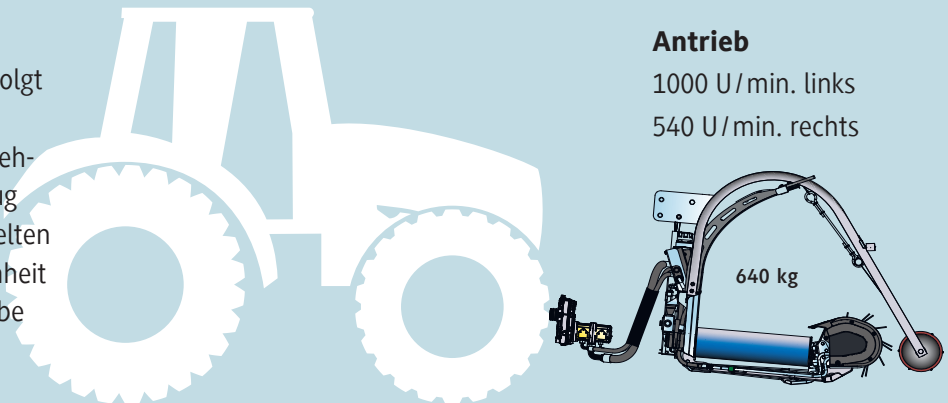
Antrieb

540 / 1000 U/min.

links- oder rechts drehend

Steckpumpe

Beim Anbau an Traktoren erfolgt der Antrieb über eine Steckpumpe. Grund dafür ist der fehlende Platz zwischen Fahrzeug und Maschine. Im abgekoppelten Zustand kann die Pumpeneinheit bequem an einer Ringschraube eingehängt werden.

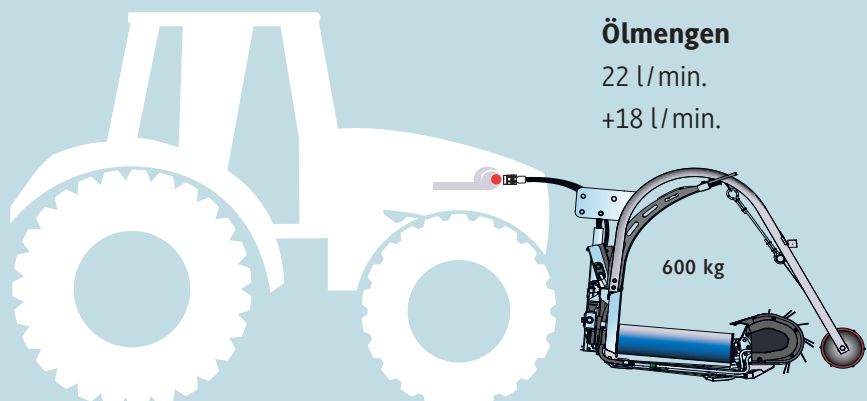


Antrieb

1000 U/min. links
540 U/min. rechts

Ölversorgung über Fahrzeug

Bei Traktoren mit einer leistungsfähigen LS-Hydraulikanlage kann der Bandschwader direkt ab Fahrzeug angetrieben werden. Erkundigen Sie sich dazu bei Ihrem Händler.



Ölmengen

22 l/min.
+18 l/min.

Pick Up

Die grosse Bewegungsfreiheit sorgt bei höheren Fahrgeschwindigkeiten für verbesserte Boden Anpassung, da sich die Pick Up im Gegensatz zum hydraulischen Fronthubwerk viel schneller absenkt. Weil die Pick Up beim Überfahren kleiner Hindernisse nach oben aus-

weichen kann, reduziert sich zudem die Stossbelastung auf die gesamte Maschine. Wir verbauen eine Pick Up mit ungesteuerten Zinken. Dies spart im Vergleich zu einer gesteuerten Pick Up einiges an Gewicht und an verschleissanfälligen, bewegten Teilen ein.



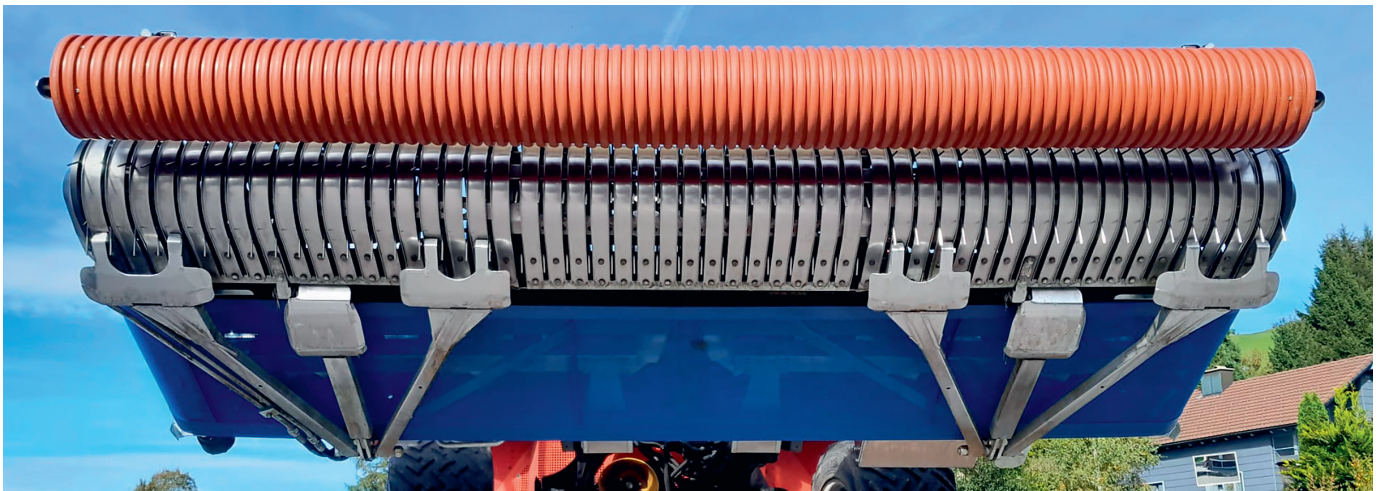
Die Verbindung der Segmente ist mit wartungsfreien Gleichlaufgelenken ausgeführt.



Mit der intuitiven Bedienung lässt sich das Förderband stufenlos in beide Richtungen steuern.

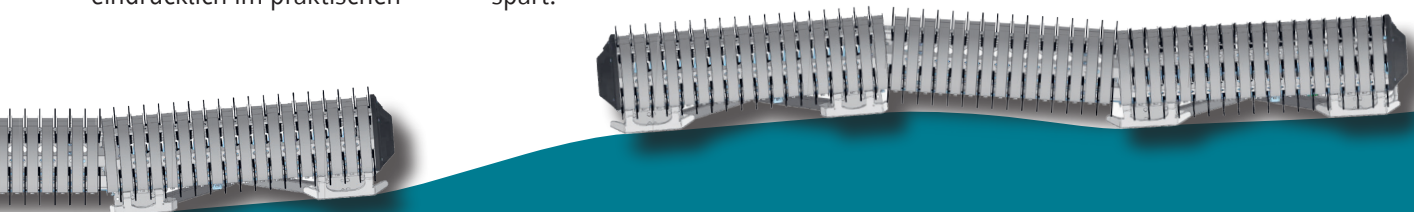


Die Pick Up ist ungesteuert. Das reduziert den Verschleiss sowie das Gewicht.



Für die beste Boden Anpassung ist die Pick Up in drei Segmente unterteilt. Diese tasten mit vier Kufen aus verschleissfestem Hardox-Stahl das Gelände ab. Die Vorteile zeigen sich eindrücklich im praktischen

Einsatz: Die Futterm Verschmutzung wird massiv verringert und Futterresten auf der Wiese gehören der Vergangenheit an. Auf vielen Betrieben wird damit mühsame Handarbeit eingespart.



Technische Daten

Arbeitsbreite ohne Schwad:	3 m
Gewicht Bandschwader mit Aggregat vorne:	640 kg
Gewicht Bandschwader ohne Aggregat:	560 kg
Gewicht Hydraulikaggregat Heckanbau:	120 kg
Förderbandbreite:	60 cm
Mindestleistung Trägerfahrzeug:	50 PS
Schwadablagemöglichkeit:	beidseitig stufenlos
Bodenabtastung:	dreiteilig mit Hardox-Kufen

Mettler Maschinen AG
Gass 116
CH-9103 Schwellbrunn
www.mettler-maschinen.ch
info@mettler-maschinen.ch



Mettler Maschinen AG ist ein Schweizer Kleinunternehmen mit Sitz in Schwellbrunn AR. Unsere Tätigkeit fokussiert sich voll und ganz auf den Bandschwader. Im Jahr 2019 haben wir die erste Serie des BS 300 auf den Markt gebracht und seitdem konsequent optimiert und weiterentwickelt. Mit inzwischen über 200 Maschinen im Einsatz haben

wir uns einen Namen geschaffen, welcher für Qualität und Zuverlässigkeit steht. Mit der Keller Landmaschinen AG, die rund zwei Drittel der laufenden Maschinen betreut, stehen wir im engen Austausch. Dies ermöglicht es uns, den Verbesserungsprozess unverzüglich und nah an der Praxis zu führen.

Ihr Händler: