

# Schäffer Lader

**LA CLASSE POWER**

**460 T | 470 T | 670 T | 690 T**

**900 T | 930 T | 980 T**



**CHARGEUSES TÉLESCOPIQUES:  
La nouvelle définition de  
performance**

## CHARGEUSES ARTICULÉES ... ... CHARGEUSES TÉLESCOPIQUES

de 14 kW (20 CV) à 115 kW (156 CV). Depuis presque 50 ans, nous concevons des chargeuses adaptées aux besoins individuels. La satisfaction de nos clients a fait de nous ce que nous sommes aujourd'hui : l'un des fournisseurs, de chargeuses sur roues et de chargeuses télescopiques les plus performants et les plus couronnés de succès qui soit. Jour pour jour, nos collaborateurs conçoivent des solutions nouvelles, taillées sur mesure. Chaque chargeuse de SCHÄFFER est une synthèse entre de nombreuses années d'expérience et un esprit créateur innovant. Nos produits établissent des critères de qualité dans les domaines de la fiabilité et de la longévité maximales. À faibles coûts tout au long du temps d'utilisation. Avec encore plus de performance, de sécurité et de confort de conduite, et ce pendant de nombreuses années.

*made by SCHÄFFER*



# Schäffer Lader

Lorsqu'il s'agit de chargeuses télescopiques articulées, les machines Schäffer font partie des meilleures de leur classe. Avec une puissance précise, une hauteur de levage élevée et une capacité de charge importante sur tous les terrains, ces Schäffers disposent d'un fonctionnement très rapide et précis, ce qui se justifie encore une fois dans les petits espaces. La nouvelle série télescopique dispose d'un façonnement pratique et ergonomique, complété par un poste de conducteur entièrement nouveau, qui confère jusqu'à présent une vue panoramique inconnue (360°).

## CHARGEUSE TÉLESCOPIQUE SCHÄFFER: POWER A DE L'AVENIR

### LA CLASSE POWER

<b>460 T</b>		<b>45 kW (60 CV)</b>
<b>470 T</b>		<b>54 kW (75 CV)</b>
<b>670 T</b>		<b>54 kW (75 CV)</b>
<b>690 T</b>		<b>65 kW (90 CV)</b>
<b>900 T</b>		<b>75 kW (102 CV)</b>
<b>930 T</b>		<b>95 kW (130 CV)</b>
<b>980 T</b>		<b>115 kW (156 CV)</b>





En toute évidence, on trouve également dans cette série toutes les nouveautés de la technologie SCHÄFFER. Grâce au point de pivot abaissé de la flèche et au capot du moteur redessiné, le conducteur a une parfaite visibilité sur tout ce qui l'entoure. L'essieu pendulaire garantit une excellente stabilité, un système audiovisuel d'avertissement de surcharges avertit à temps quand les charges sont trop lourdes. Equipées d'un moteur de 54 kW/75 CV DIN ou de 65 kW /90 CV DIN, les chargeuses de la gamme 600 peuvent effectuer tous les travaux.

**Chargeuses télescopiques 670 T et 690 T :  
Technologie ultra moderne.**

# Schäffer Lader

## CHARGEUSES TÉLESCOPIQUES 670 T / 690 T : DES MACHINES COMPACTES OFFRANT UN CHAMP DE VISION PANORAMIQUE (360°)

Avec un poids propre de 5 t, les nouvelles chargeuses télescopiques articulées couvrent le segment moyen de la gamme des chargeuses télescopiques de SCHÄFFER. Ces modèles se distinguent par leur maniabilité, leur aptitude au tout-terrain et leurs dimensions extrêmement compactes. Partout où les grands de la gamme 900 doivent résigner en raison de leur taille, les chargeuses SCHÄFFER de la série 600 déploient tous leurs avantages, comme par exemple « à l'abri », où ces machines sont parfaitement dans leur élément.



Essieu suspendu à l'arrière, essieux avec réduction planétaire et différentiels autobloquants.



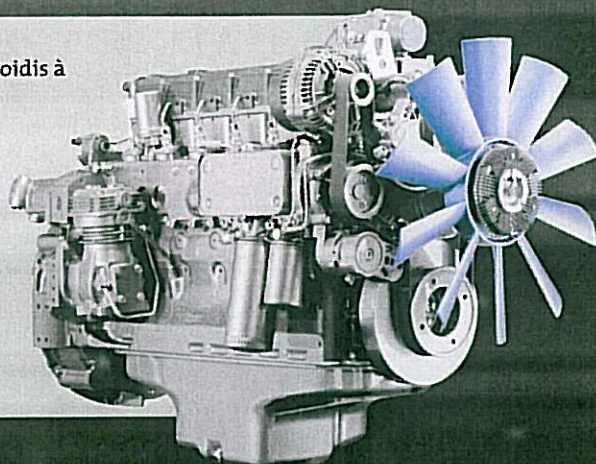
Notre articulation robuste dans les SCHÄFFER. Vous donne une garantie de 3 ans, ou 3 000 heures de service.



Les nouveaux modèles 460 T et 470 T complètent la gamme de chargeurs télescopiques. Le poids est 4 t. Ces chargeurs compacts et très performants offrent la vision panoramique parfaite de tous chargeurs de Schäffer. Les cabines ont une hauteur de tout juste 2210 mm. Avec une hauteur de levage de 4,25 m ces chargeurs comptent parmi les meilleurs de leur classe. Grâce à la technologie du moteur la plus moderne de Kubota et aux essieux spéciaux de Schäffer avec différentiels autobloquants, la force de poussée est aussi excellente. Sur demande une version 30 km/h est également livrable.

Les tous nouveaux moteurs Deutz refroidis à l'eau BF 4M 2012 garantissent:

- o Une économie incroyable (200 g / kWh)
- o Une fiabilité en cas de charge lourde et sur une longue durée.
- o Un couple important à un régime faible.
- o Un moteur silencieux



# Schäffer Lader



Vue exceptionnelle grâce à un châssis avant très bas.



Essieu oscillant à l'arrière pour une stabilité optimale, également pour une position articulée.

## TÉLESCOPIQUE 900 T – 930 T DE SCHÄFFER: « BIEN PLUS QU'UNE CHARGEUSE TÉLESCOPIQUE. »

Pour ne citer que quelques points:

1. Un châssis avant de véhicule très bas qui vient d'être développé.
  2. Une cabine confortable et nouvelle, plus grande, accessible des deux côtés.
  3. Un nouveau châssis arrière qui vient d'être développé avec un centre de gravité bas et un capot entièrement redessiné.
  4. Des hauteurs de levage extraordinaires et un garde au sol important.
  5. Un essieu de balancement à l'arrière pour une très grande stabilité dans toutes les positions sur différents terrains.
  6. Le verin de cavage est installé de manière protégée dans le bras pour un fonctionnement rapide et efficace.
  7. Tous les vérins sont équipés avec des roulements robustes et assurent une longue durée de vie.
  8. Tous les composants sont facile accessibles pour l'entretien.
  9. Un système d'accrochage hydraulique très robuste est de série.
  10. Transmission : essieux planétaires et autobloquantes de série (ZF).
- etc. ...



Vitesse max jusqu'à 35 km/h.



## PLAISIR DE CONDUITE INLIASSABLE

Les nouvelles cabines sont conçues de manière à ce que toutes les fonctions puissent être actionnées très rapidement et très facilement, la commande par joystick est proportionnelle et assure un dosage aisé et précis.

La nouvelle cabine est bien isolée et offre un excellent confort, ce qui fait que l'on peut travailler de manière plus sécurisée et plus productive.



# Schäffer Lader

## TÉLESCOPIQUE 980 T

«Quand la performance et la capacité ne font qu'un.»

Lors du développement de la 980 T, l'objectif était de construire une machine avec une très grande productivité. Malgré ses 8,3 t à vide, la machine est très compacte et tourne facilement avec un rayon intérieur de 1,70 m. Cette machine bénéficie de la plus grande stabilité grâce à l'utilisation de larges pneus et d'un essieu arrière à suspension avec un centre de gravité bas. L'entraînement hydrostatique progressif, associé à une boîte de transmission mécanique actionnée de manière électrique, garantit une force de poussée énorme et une vitesse de 40 km/h, ceci, même avec des charges tirées allant jusqu'à 16 t. La transmission avec des essieux planétaires ont également été équipés d'un différentiel qui se bloque automatiquement pour assurer une adhérence optimale.



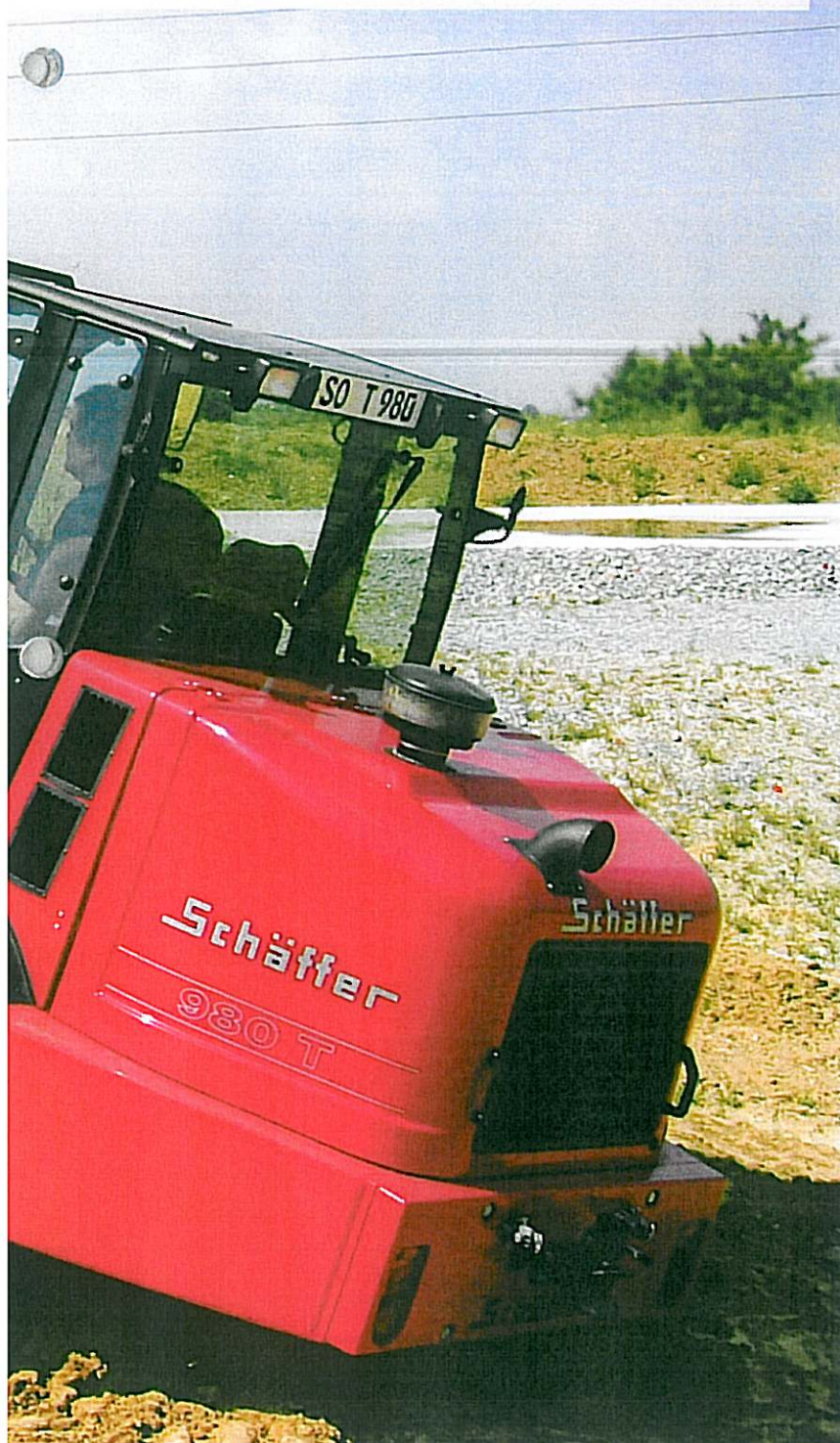
Très grande capacité de chargement avec un bac d'un volume de 2,5 m<sup>3</sup>.



Hauteurs de levage énormes et une grande portée. Les éléments de glissement dans le bras télescopique résistent aux usures.



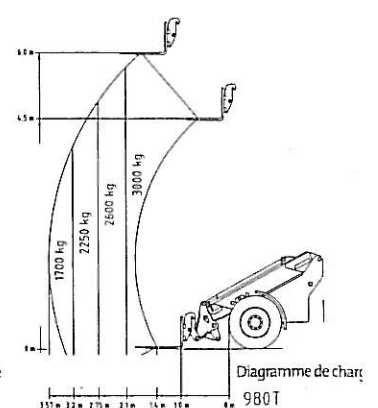
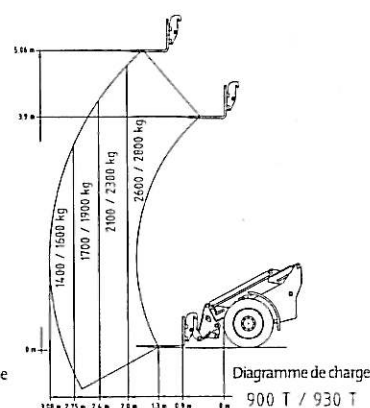
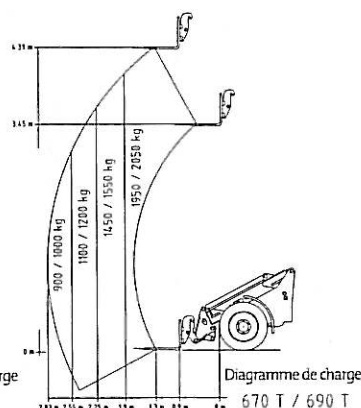
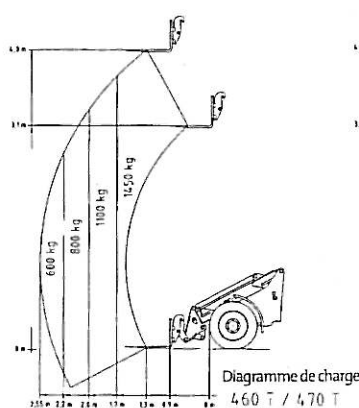
La 980 T est une chargeuse télescopique fiable avec une valeur ajoutée.



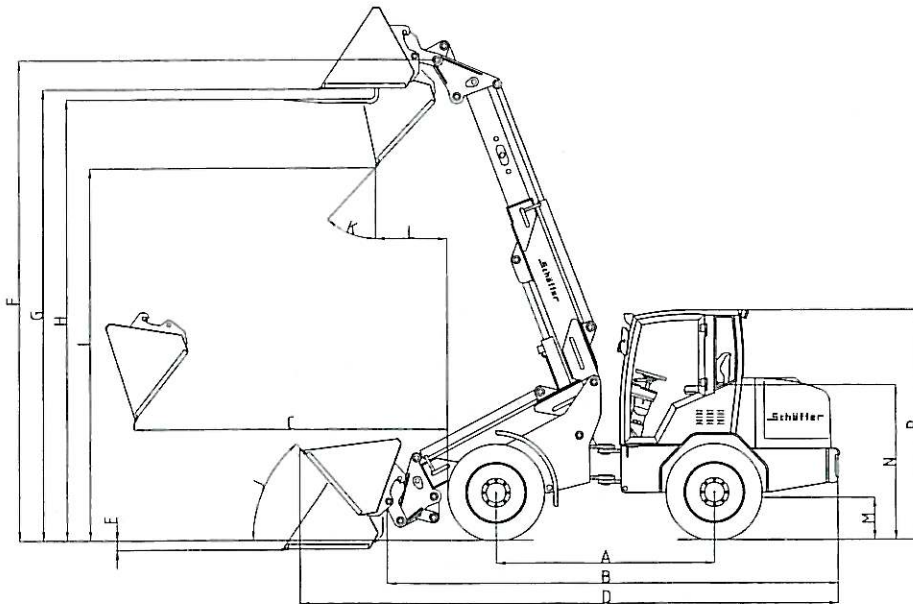
# CARACTÉRISTIQUES TECHNIQUES

	460 T	470 T	670 T	690 T	900 T	930 T	980 T
<b>MOTEUR</b>							
Constructeur	Kubota	Kubota	Kubota	Kubota	Deutz	Deutz	Deutz
Type de moteur	Turbo-Diesel	Diesel	Diesel	Turbo-Diesel	Turbo-Diesel	Turbo-Diesel, intercooler	Turbo-Diesel, intercooler
Nombre de cylindres	4	4	4	4	4	4	4
Refroidissement	eau	eau	eau	eau	eau	eau	eau
Puissance [kW/CV]	45/60	54/75	54/75	65/90	75/102	95/130	115/156
Régime [T/min.]	2.800	2.600	2.600	2.600	2.200	2.200	2.500
<b>POIDS</b>							
Poids à vide [kg]	4.150*	4.150*	4.820*	4.900*	6.000*	6.600*	8.350*
<b>CAPACITÉ DE LEVAGE</b>							
Volume – bac standard [m³]	0,75	0,75	0,90	0,90	1,20	1,20	2,00
Volume bac à terre [m³]	0,60	0,60	0,60	0,60	0,80	1,00	1,20
Force de levage [kg]	Voyez diagramme						
Force d'arrachement [daN]	2.500	2.500	3.500	3.500	4.100	4.100	4.100
<b>SYSTÈME HYDRAULIQUE</b>							
Débit (voyez option) [l/min]	60	60	70	70	80	85	130
Pression de service [bar]	220	220	220	220	220	220	220
<b>HYDROSTATIQUE</b>							
Débit [l/min.]	115	145	185	185	198	198	225
Pression du travail [bar]	450	450	450	450	480	480	480
Commande	automotrice						
Changement de vitesse	électrique hydraulique AV 2/AR2 vitesses <span style="float: right;">électr. hydraul. AV4/AR4 vitesses</span>						
Dispositif d'avancement	Commande hydrostatique par essieux planétaires et autobloquants **						
<b>CONTENANCE DU RÉSERVOIR</b>							
Réservoir hydraulique [litre]	60	60	50	56	85	95	150
Réservoir carburant [litre]	60	60	50	62	95	105	160
<b>EQUIPEMENT ÉLECTRIQUE</b>							
Batterie [Ah]	74	74	100	100	100	100	143
Voltage [V]	12	12	12	12	12	12	12
<b>AUTRES CARACTÉRISTIQUES</b>							
Vitesse de route [km/h]	0 – 20 option: 0 – 30	0 – 20 option: 0 – 30	0 – 20, option: 0 – 30	0 – 20, option: 0 – 30	0 – 20, option: 0 – 35	0 – 20, Option: 0 – 35	1 <sup>ère</sup> vitesse 0 – 20, 2 <sup>ème</sup> vitesse 0 – 40
Pneumatiques standard	15,0/55-17 AS	15,0/55-17 AS	15,0/55-17 AS	425/55 R17 AS	405/70-20, Option: 550/45-22,5	600/40-22,5	700/40-22,5

\*Données avec cabine, \*\* essieu ZF pour 900 T, 930 T, 980 T



## DIMENSIONS



			460 T/470 T	670 T	690 T	900 T	930 T	980 T
<b>A</b>	Empattement	[mm]	1.720	2.100	2.100	2.400	2.400	2.680
<b>B</b>	Longueur totale sans outils	[mm]	4.190	4.800	4.800	5.060	5.060	5.650
<b>C</b>	Portée avec bac incliné	[mm]	1.640	2.300	2.300	2.900	2.900	3.500
<b>D</b>	Longueur totale avec bac	[mm]	4.990	5.430	5.430	5.800	5.800	6.400
<b>E</b>	Profondeur de travail avec bac	[mm]	180	150	150	190	190	80
<b>F</b>	Hauteur de levage à l'axe de basculement	[mm]	4.250	4.660/5.100*	4.660/5.100*	5.250	5.250	6.200
<b>G</b>	Hauteur de levage en dessous le bac	[mm]	3.920	4.190	4.190	4.920	4.920	5.880
<b>H</b>	Hauteur de levage avec transpalette	[mm]	4.020	4.390	4.390	5.060	5.060	6.000
<b>I</b>	Hauteur de déchargement max.	[mm]	3.340	3.530	3.530	4.190	4.190	5.350
<b>J</b>	Angle de cavage		42°	50°	50°	55°	55°	50°
<b>K</b>	Angle de déchargement		55°	50°	50°	45°	45°	46°
<b>L</b>	Portée en position haute	[mm]	1.160	970	970	730	730	800
<b>M</b>	Garde au sol	[mm]	260	330	330	350	350	410
<b>N</b>	Hauteur du siège conducteur	[mm]	1.290	1.340	1.340	1.510	1.510	1.700
<b>P</b>	Hauteur de la cabine	[mm]	2.210	2.320	2.320	2.500	2.500	2.695
	Largeur minimum/maximum	[mm]	1.270 - 1.600	1.570 - 1.800	1.570 - 1.800	1.850 - 2.080	2.110	2.320
	Rayon de braquage intérieur	[mm]	1.410	1.750	1.750	2.050	1.990	1.700
	Rayon de braquage extérieur	[mm]	3.310	3.925	3.925	3.930	3.930	4.000

\*Avec grande hauteur de levage





La façon dont SCHÄFFER conçoit, produit et entretient ses chargeuses est unique au monde. Notre expérience de 50 ans, c'est ce qui fait la différence. Nous pensons tout d'abord à l'homme, car nous voulons lui façonner un environnement de travail plus sûr, plus confortable et plus profitable. Pour ce faire, nous misons, sur notre site de Erwitte en Allemagne, sur les technologies de développement et de fabrication les plus modernes. Mais au final, ce sont nos collaborateurs qui ne cessent de mettre au point de nouvelles solutions, en étroite coopération avec les utilisateurs. Une grande ancienneté dans l'entreprise, associée à un esprit novateur, tels sont les piliers de notre compétence particulière et la base de notre succès dans le monde entier.

Le nom chargeuse SCHÄFFER n'est pas uniquement synonyme de qualité de produit unique au monde. Il est également gage d'un service optimal, que nous offrons non seulement en Allemagne, mais également en Europe et à travers le monde entier.

L'achat d'une chargeuse de SCHÄFFER, c'est la naissance d'une coopération à long terme. Ce n'est qu'avec des pièces de rechange originales que votre machine restera, au fil des années, une véritable SCHÄFFER à 100%. Ce n'est qu'alors qu'elle vous garantira la sécurité d'exploitation dont vous avez besoin et que vous escomptez à juste titre. Nous vous proposons, à vous et à nos partenaires de service, un service de livraison, 24 heures sur 24 - bien entendu 7 jours sur 7, 365 jours par an. Ça, c'est ce que signifie aussi...

*made by SCHÄFFER*

SCHÄFFER vous propose un programme avec environ 40 modèles différents, chaque modèle pouvant être adapté de manière individuelle à vos besoins. Les possibilités d'utilisation de nos chargeuses sont multiples : que ce soit dans le domaine agricole, dans l'industrie du bâtiment, dans le domaine de l'horticulture ou dans les secteurs industriels et artisanaux, dans le domaine de l'élevage de chevaux ou dans le secteur du stockage - SCHÄFFER, c'est toujours le premier choix.



# Schäffer Lader

Vendeur :

SCHÄFFER MASCHINENFABRIK GMBH  
Postfach 10 67 | D-59591 Erwitte  
Allemagne  
Tél. +49 02943 9709-0  
fax +49 02943 9709-50  
info@schaeffer-lader.de  
www.schaeffer-lader.de