



**DIE NUMMER EINS
IM SICHEREN HEBEN**



EFFIZIENTE SICHERHEIT



WAS BEDEUTET DAS CE-KENNZEICHEN?

Wer darf es anbringen?

Die CE-Kennzeichnung wird vom Hersteller des Produkts oder einem autorisierten Händler angebracht. Die CE-Kennzeichnung bezieht sich auf Maschinen, einschließlich Hebezubehör.

... und wann?

Sobald ein neues Produkt auf den Markt gebracht oder zum ersten Mal in Betrieb genommen wird, muss es den Europäischen Baumusterrichtlinien entsprechen.

...was alles wird für die CE-Kennzeichnung benötigt?

Die Konformitätserklärung beinhaltet:

- Sämtliche Herstellerdetails
- Die befähigte Person beschafft sich alle strukturellen Fakten (Risikoanalyse, Festigkeitsberechnungen, Zeichnungen, Materialzertifikate, Kompetenzzertifikate).
- Das Entsprechen der gängigen Normen und technischen Standards
- Die Konformitätserklärung trägt die Unterschrift einer autorisierten Person.

Die Hersteller von X-Lift sind bekannte und innovative Entwickler für Arbeitssicherheit in Finnland.

Auch wir haben alle nötigen Ausbildungen als Kranführer, Gabelstapler-, Telehandler- und LKW-Fahrer. Zudem sind wir offizielle Ausbildungsstätte für Arbeitsbühnenbediener (HAB) mit international und VSAA-akkreditierten Einweisern, Trainern und Senioretrainern, gem. ISO 18878.

Wir leben unsere Philosophie...

...und sind gerne bereit, diese mit Ihnen zu teilen.

Auch X-Lift ist ein Teil davon.

EFFIZIENT

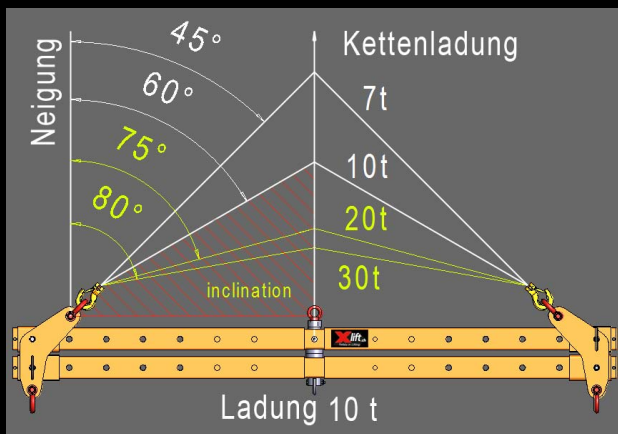
SICHER

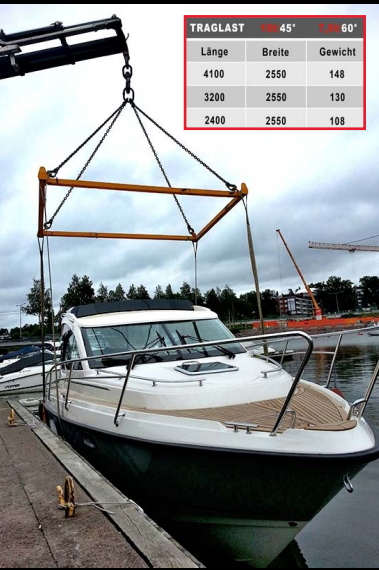
GRENZENLOSE MÖGLICHKEITEN!

Die fortschrittlichste und sicherste Hebelösung
im Industrie-, Bau-, Transport- und Bootsgewerbe: **X-Lift**.



Gut zu wissen:





EFFIZIENT

SICHER

- grenzenlose Möglichkeiten
- grosse und kleine Objekte
- kompakte Abmessungen (min. Länge 2450mm)
- geringes Eigengewicht





EFFIZIENT

SICHER

HEBEMITTEL FÜR DACHBINDER UND LAMINIERTER TRAVERSEN

CE-geprüft
und weltweit einzigartig.

Erhöhte Positionierungs-
genauigkeit und bessere
Effizienz.

Das Feedback der Profis:

- zuverlässig
- sicher
- zeitsparend



FLEXIBILITÄT

- traditionelle Hebetraverse, wenn zusammengelegt
- platzsparend (kompakt)
- 4-Punkt Hebemöglichkeit
- **X-Lift** hebt bis zu 50'000 kg (110,000 lbs)



Bobinentraverse
(mit etlichen Hebevarianten)

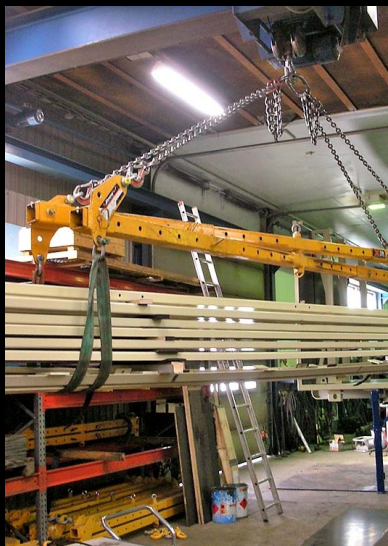




LASTTRAVERSEN

BAUGEWERBE

X-Lift die Nummer 1 im Heben.



QUALITÄT

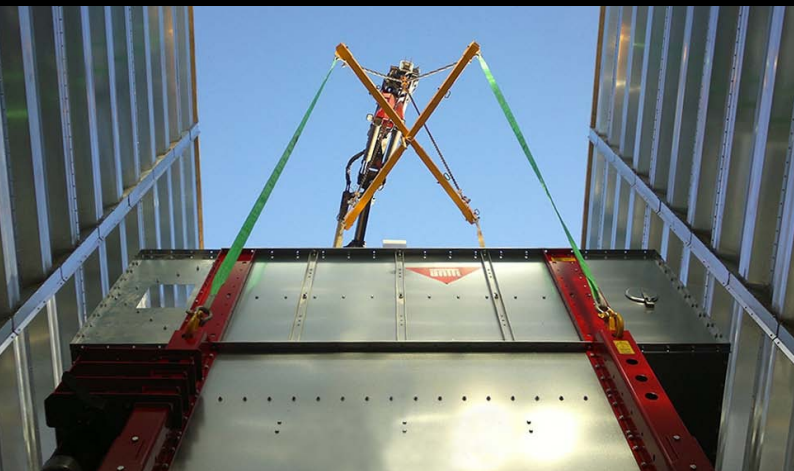
ZUVERLÄSSIG



LASTTRAVERSEN

INDUSTRIE

X-Lift der Vorreiter in der Arbeitssicherheit.
Viele Anwendungsmöglichkeiten.



EFFIZIENT

SICHER

ZUBEHÖR

- Verlängerungsstücke bis zu 12m (39 ft.)
- breite Gurtenhalterungen
- Gestell für X-Lift
- Ausgleichswaagen



Verlängerungen

Breite Gurtenhalterungen



Gestell für X-Lift

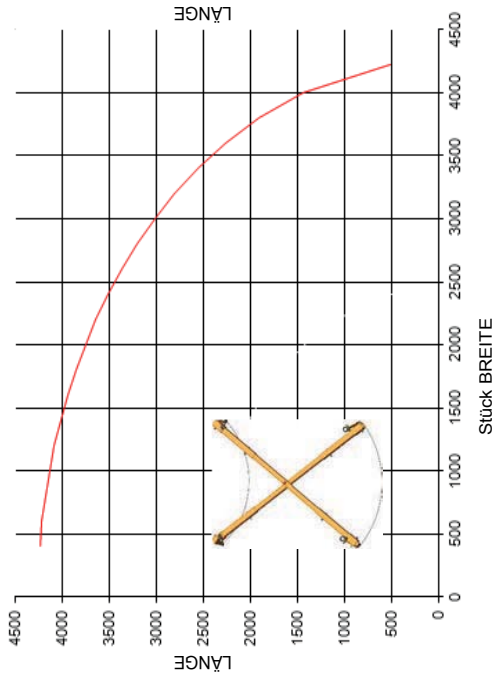


X-Lift 900

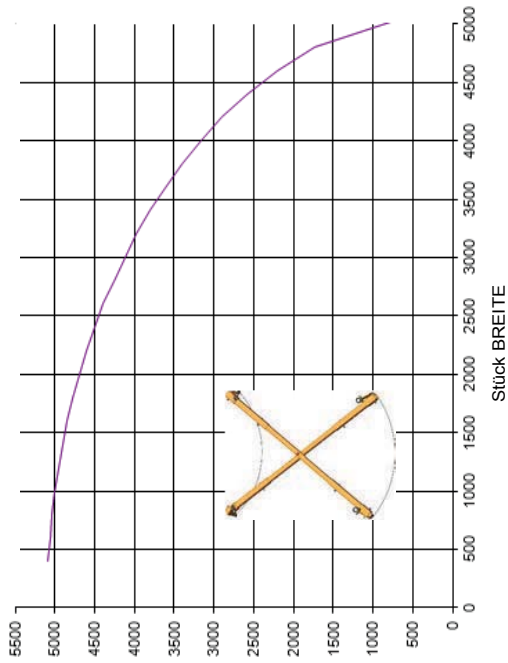
Technische Spezifikationen

	Modell	Länge mm		max. Arbeitslast to		Gewicht kg	Transportmasse mm		Verlängerungen Stück
		L min	L max	60°	45°		Höhe	Breite	
3t	900-3-4.25	2450	4250	1.5	3	83	320	170	1
	900-10-4.25	2450	4250	5	10	143	365	195	1
	900-10-6.2	3500	6200	5	10	185	365	195	0
10t	900-5-8.5	4900	8500	nicht erlaubt	5	264	365	195	0
	900-20-4.25	2450	4250	10	20	326	460	240	2
20t	900-20-6.2	3500	6200	10	20	430	460	240	1
	900-20-8.5	4900	8500	nicht erlaubt	20	570	460	240	0
30t	900-30-4.25	2450	4250	15	30	429	535	265	2
	900-30-6.2	3500	6200	15	30	555	535	265	1
	900-30-8.5	4900	8500	nicht erlaubt	30	751	535	204	0
50t	900-50-4.25	3270	4470	nicht erlaubt	50	647	740	480	4
	900-50-5.1	3520	5320	nicht erlaubt	50	754	740	480	3
	900-50-6.2	4020	6420	nicht erlaubt	50	878	740	480	3

MASSTABELLE 2450-4250



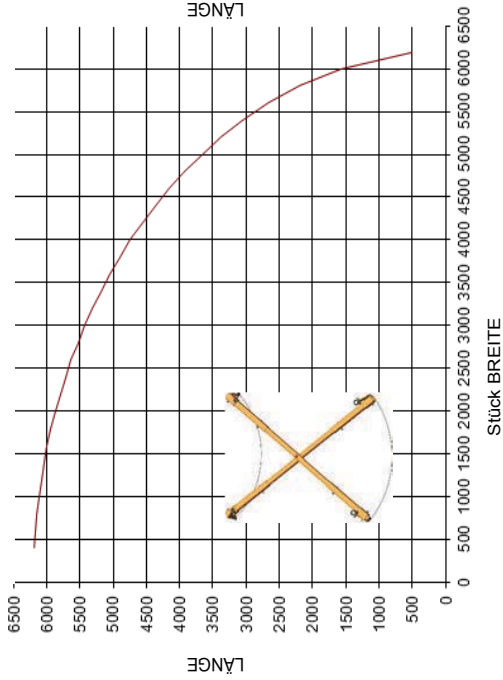
MASSTABELLE 3000-5100



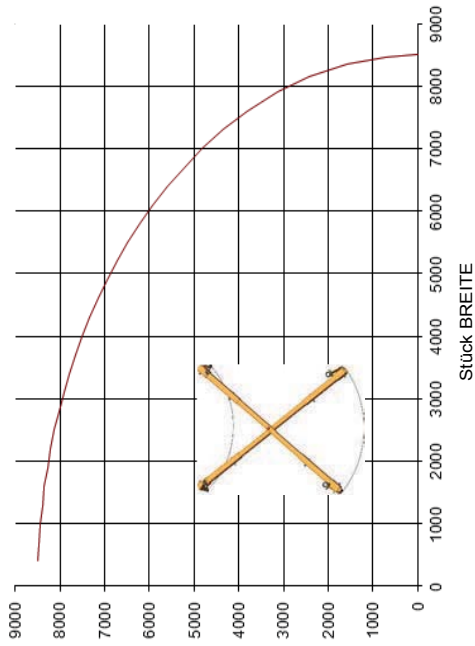
QUALITÄT

ZUVERLÄSSIG

MASSTABELLE 3500-6200



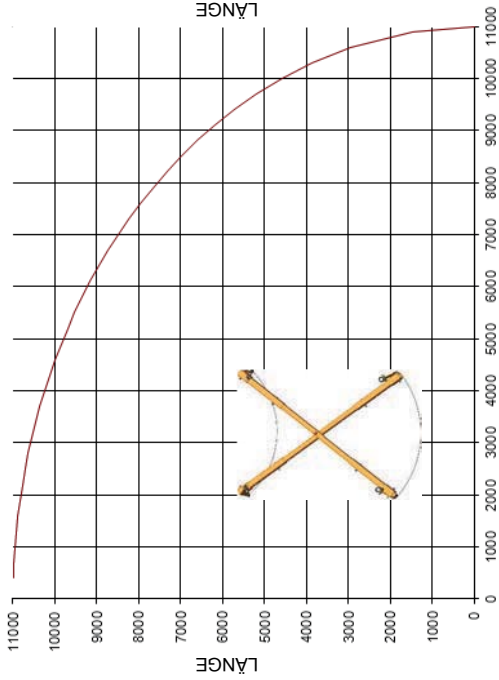
MASSTABELLE 4900-8500



QUALITÄT

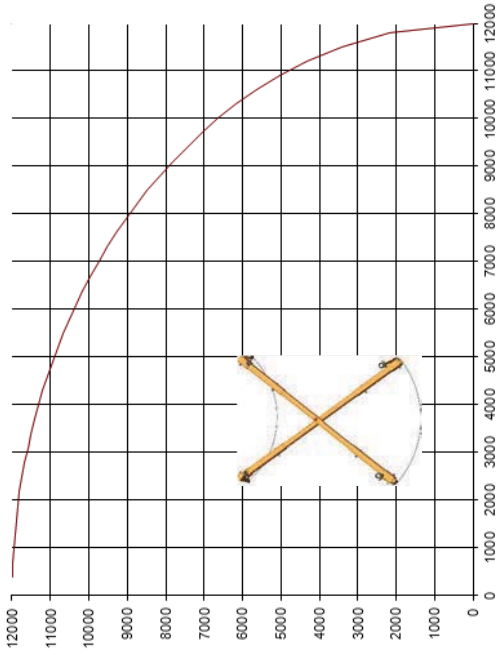
ZUVERLÄSSIG

MASSTABELLE 6000-10000



STÜCK BREITE

MASSTABELLE 7000-12000



STÜCK BREITE



Hebekapazitäten von 3 - 50 to (6,600 - 110,000 lbs.)
X-Lift Standard-Längen

min.	max.
2450	4250
3000	5100
3500	6200
4900	8500

Verlängerungen bis zu 12 Meter (39 ft.)



SCHULER &
SCHULER AG

HEBE - UND TRANSPORTTECHNIK

CH-6405 Immensee (SZ) contact@schuler-schuler.ch

Telefon +41 41 854 7000 Telefax +41 41 854 7001

www.schuler-schuler.ch