

**DIECI**



**APOLLO**

**26.6**



***dieci.com***

## LEISTUNGEN

Maschinenmodell	Apollo 26.6
Maximale Tragkraft	2600 kg (5732 lb)
Maximale Hubhöhe	5,73 m (18,8 ft)
Max. waagrechtcr Ausschub	3,2 m (10,5 ft)
Schwenkwinkel der Gabeln	129 °
Ausbrechkraft	5510 daN (12387 lbf)
Zugkraft	4400 daN (9892 lbf)
Leergewicht	5100 kg (11244 lb)
Max. zulässige Steigung	40 %
Höchstgeschwindigkeit (auf Reifen mit dem maximal zulässigen Durchmesser bezogen)	30 km/h (18,6 mph)

## AUSLEGER

Maschinenmodell	Apollo 26.6
Senken	5,24 s
Heben	10,07 s
Ausfahren	7,87 s
Einfahren	4,37 s
Kippen nach vorn	4,54 s
Kippen nach hinten	2,87 s

## MOTOR

Maschinenmodell	Apollo 26.6
Marke	YANMAR
Nennleistung	53,7 kW (72 PS)
@U/min	2500 U/min
Betrieb	4-Takt
Einspritzung	Elektronisch, Common-Rail
Anzahl und Anordnung der Zylinder	4, vertikal in Reihe
Hubraum	3319 cm <sup>3</sup> (203 in <sup>3</sup> )
Verbrauch	235 g/kWh (386,58 lb/Hp h)
@U/min	2500 U/min
Abgasnormen	Stage V/Tier 4f
Abgasbehandlung	Katalysator + Partikelfilter (DOC+DPF)
Kühlsystem	Flüssigkühlung
Ansaugung	Turbolader
Luftfilter	Luftvorwärmung und Luftvorfilter mit Staubfang

## GETRIEBE

Maschinenmodell	Apollo 26.6
Antrieb	Hydrostatischer Eingang-Antrieb mit Verstellpumpe
Hydraulikmotor	Hydrostatisch mit stufenloser automatischer Regelung
Umschaltung	Elektrohydraulisch
Inching	Hydraulisches Pedal für genaue Fahrbewegung

## DIFFERENTIALACHSEN

Maschinenmodell	Apollo 26.6
Achsentypen	2 Lenkräder, mit 4 Planetengetrieben
Lenkungsarten	Allradlenkung / Hundegang / Vorderradlenkung
Vorderachse	Starr
Hinterachse	Pendelnd
Betriebsbremse	Im Ölbad an Vorderachse
Feststellbremse	Federspeicherbremse mit elektrischer Steuerung

## HYDRAULIKANLAGE

Maschinenmodell	Apollo 26.6
Typ Hydraulikpumpe	Zahnradpumpe für Hydrauliklenkung und Bewegungen
Förderleistung Hydraulikpumpe	80 l/min (21,1 gal/min)
Max. Betriebsdruck	23 MPa (3336 psi)
Bedienung Steuerventil	Proportionaler Joystick 4in1
Typ Steuerventil	Hydraulisch mit Monohebel und proportionaler Steuerung

## FÜLLMENGEN

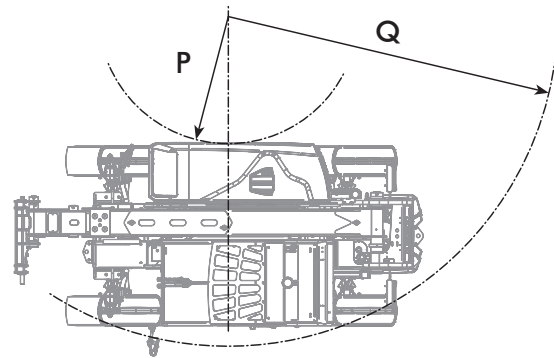
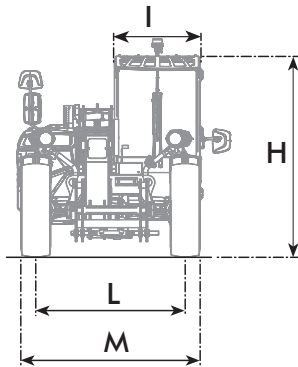
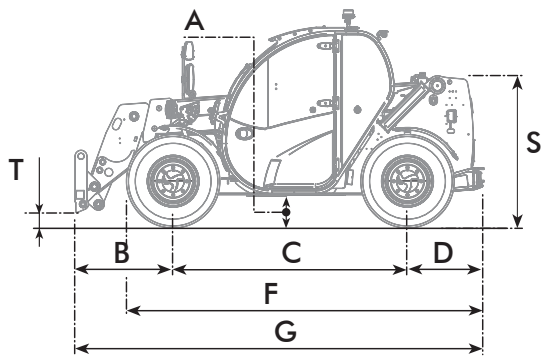
Maschinenmodell	Apollo 26.6
Hydraulische Anlage (insgesamt)	85 l (22,45 gal)
Kraftstoffbehälter	80 l (21,13 gal)

## BEREIFUNG

Maschinenmodell	Apollo 26.6
Standardbereifung	12-16.5

# ABMESSUNGEN

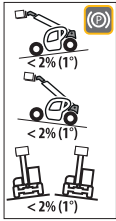
Maschinenmodell	Apollo 26.6
A	250 mm (9,8 in)
B	985 mm (38,8 in)
C	2350 mm (92,5 in)
D	765 mm (30,1 in)
F	3585 mm (141,1 in)
G	4100 mm (161,4 in)
H	1955 mm (77,0 in)
I	860 mm (33,9 in)
L	1510 mm (59,4 in)
M	1860 mm (73,2 in)
P	1300 mm (51,2 in)
Q	3380 mm (133,1 in)
S	1460 mm (57,5 in)
T	100 mm (3,9 in)



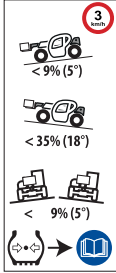
MAX  
2600 kg



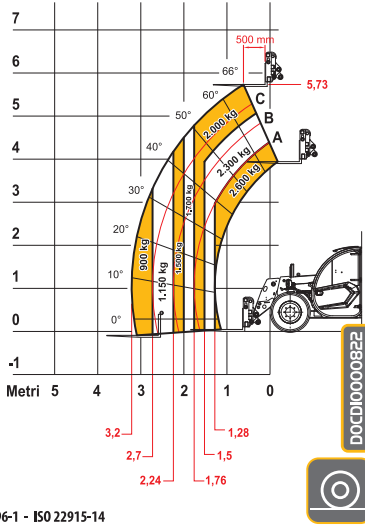
MAX { 12,5 m/s  
45 km/h  
28 mph



Pick & Carry



EN 1459-1 - ISO 10896-1 - ISO 22915-14



DOCCT0000B22



26.6