

# GCT 3-14+

TÉLESCOPIQUES DE CONSTRUCTION

**GEHL**®



## CARACTÉRISTIQUES PRINCIPALES

- ✓ Joystick multifonctions sur accoudoir flottant
- ✓ Frein de stationnement automatique
- ✓ Harmony Display
- ✓ Fenêtre de toit en polycarbonate
- ✓ Transmission hydrostatique, vitesses 2-Speed
- ✓ 3 modes de pilotage
- ✓ Tige articulée
- ✓ Coupure de la batterie



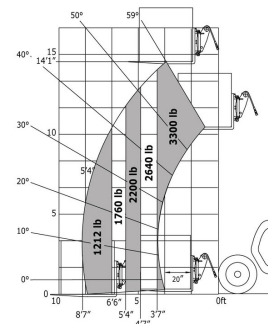
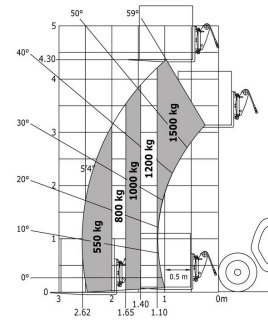
		MÉTRIQUE	IMPÉRIAL
CAPACITÉS	Capacité max.	1500 kg	3307 lb
	Hauteur de levage max.	4.30 m	14 ft 1 in
	Déport maximal	2.62 m	8 ft 7 in
	Effort d'arrachement au godet	1880 daN	
POIDS ET DIMENSIONS	Déport à hauteur max.	1 m	3 ft 3 in
	Longueur hors tout au tablier (avec crochet d'attelage)	3.47 m	11 ft 5 in
	Longueur hors tout au tablier (sans crochet d'attelage)	3.47 m	11 ft 5 in
	Porte-à-faux avant	0.77 m	2 ft 6 in
	Largeur hors tout	1.49 m	4 ft 11 in
	Hauteur hors tout	1.92 m	6 ft 4 in
	Empattement	2.13 m	7 ft
	Garde au sol	0.29 m	11 in
	Largeur hors tout cabine	0.66 m	2 ft 2 in
	Angle de cavage	23 °	
	Angle de déversement	116 °	
	Rayon de braquage (extérieur roues)	2.62 m	8 ft 7 in
	Masse transportable (min. / max.)	2700 kg / 2900 kg	5952 lb / 6393 lb
	Pneus standards	CAMSO - MPT 552 - 10.0/75-15.3 124A8	
PERFORMANCES	Levage	8.80 s	
	Descente	7 s	
	Sortie de télescope	6.40 s	
	Rentrée de télescope	4.30 s	
	Cavage	3.40 s	
	Déversement	2.60 s	
MOTEUR	Marque du moteur	Yanmar	
	Norme moteur	Stage V, Tier 4 final	
	Modèle du moteur	3TNV88C-DMU	
	Nombre de cylindres / Cylindrée	3 - 1642 cm <sup>3</sup>	3 - 100 in <sup>3</sup>
	Puissance moteur (CV/kW)	35.10 ch / 26.20 kW	35.10 Hp / 26.20 kW
	Couple max. / Régime moteur	105 Nm @ 1950 tr/min	77 ft/lbs @ 1950 rpm
	Effort de traction en charge	2000 daN	
TRANSMISSION	Validé HVO (selon la norme EN 15940)	Oui	
	Type de transmission	Hydrostatique	
	Nombre de vitesses (avant / arrière)	2 / 2	
	Vitesse max. de déplacement (peut varier selon la réglementation applicable)	25 km/h	16 mph
	Frein de parking	Frein de stationnement négatif automatique	
HYDRAULIQUE	Frein de service	Frein hydraulique assisté	
	Type de pompe hydraulique	Pompe à engrenage	
CAPACITÉS DES RÉSERVOIRS	Débit hydraulique / Pression hydraulique	48 l/min-235 bar	13 US gpm-3408 PSI
	Huile hydraulique	39 l	10 US gal
	Capacité du réservoir hydraulique	39 l	10 US gal
BRUIT ET VIBRATION	Carburant	35 l	9 US gal
	Bruit à l'environnement (LwA)	104 dB	
DIVERS	Vibration sur l'ensemble mains/bras	< 2.50 m/s <sup>2</sup>	< 8 ft/s <sup>2</sup>
	Certification cabine	Cabine ROPS - FOPS Niveau 1	
	Commandes	Joystick	

## CARACTÉRISTIQUES STANDARD

- Prise de courant 12 volts
- Frein de stationnement automatique
- Machine connectée
- Prise USB
- Coupure batterie
- Écran Harmony - 5 pouces
- Mode crabe
- Porte-documents
- 4 roues motrices
- Système d'entraînement hydrostatique à deux vitesses

## CARACTÉRISTIQUES OPTIONNELLES

- Colonne de direction réglable et télescopique
- Climatisation
- Ligne hydraulique pour accessoires
- Verrouillage hydraulique de l'accessoire
- Ventilateur à inversion automatique
- Phares de travail LED - En tête de flèche (Partie télescopique)
- Stop and Start
- Siège en tissu avec suspension pneumatique - GRAMMER
- Hydraulique à débit continu
- Phares de travail avant LED + Phares de travail arrière LED
- Préfiltre à air



GEHL rappelle aux utilisateurs de lire et de comprendre le manuel d'utilisation avant d'utiliser tout équipement. Assurez-vous également que tous les dispositifs de sécurité et protections sont en place et fonctionnent correctement. GEHL se réserve le droit d'apporter des améliorations ou des modifications aux spécifications à tout moment, sans préavis ni obligation.



One Gehl Way, West Bend, WI 53095  
Téléphone: (262) 334-9461



GEHL COMPACT EQUIPMENT