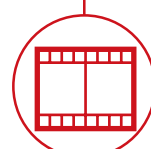




BAU-
GEWERBE



LOGISTIK

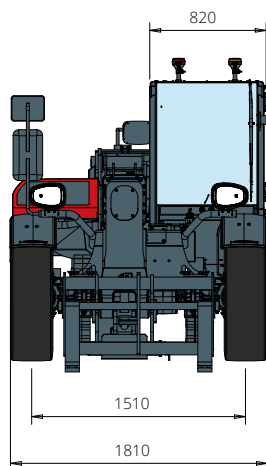


EVENT- UND
FILMBRANCHE

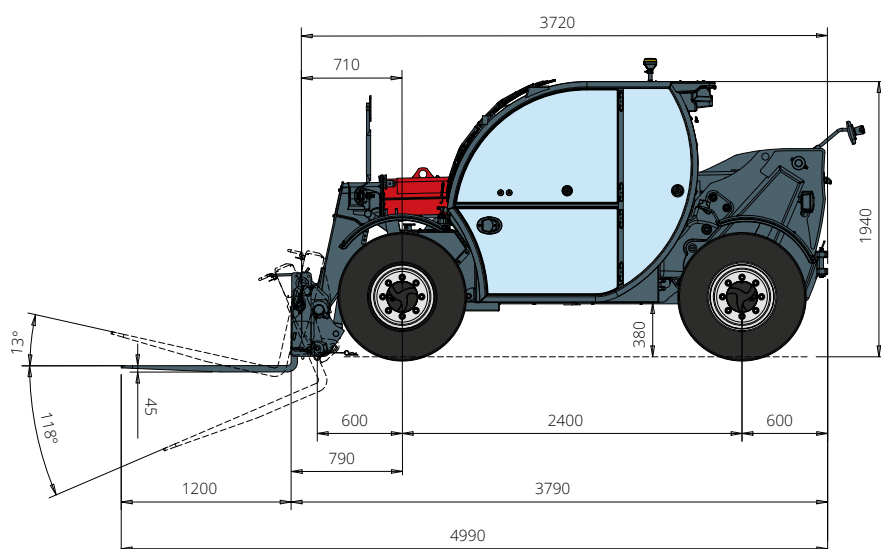
TH
3.6



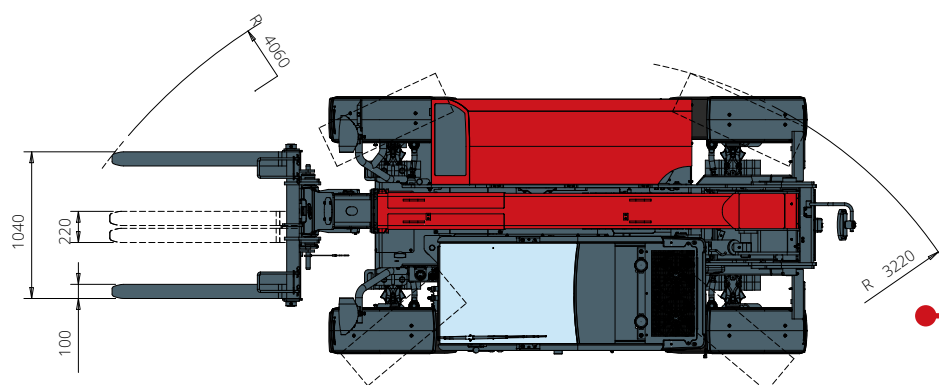
ABMESSUNGEN (mm)



FRONTANSICHT



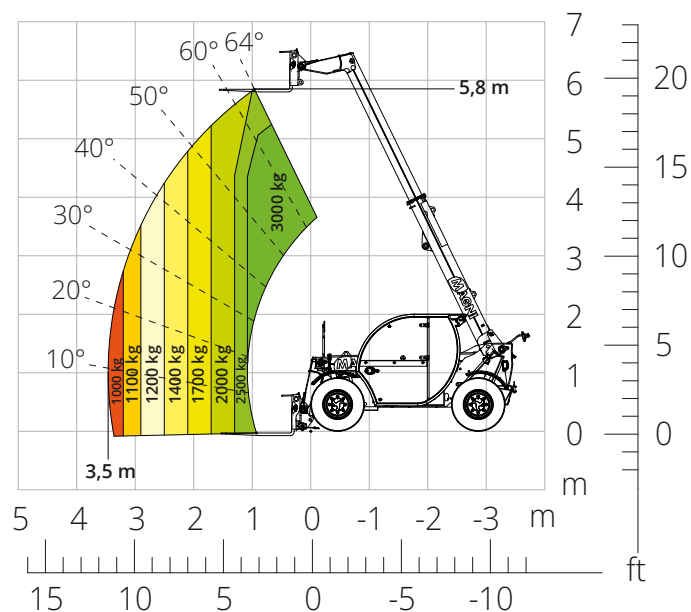
SEITENANSICHT



AUFSICHT

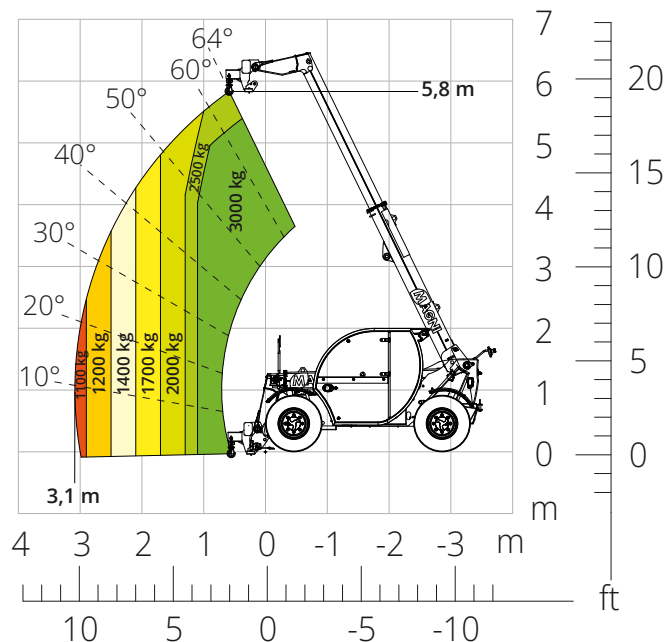
Lastdiagramm mit **FEM-GABELTRÄGER 3.000 kg**

ATT 03-016



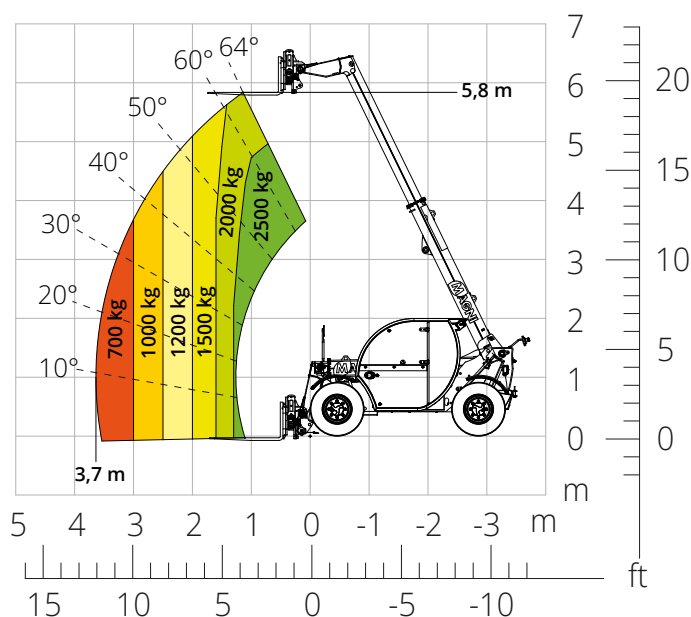
Lastdiagramm mit **LASTHAKEN 3.000 kg**

ATT-05-004



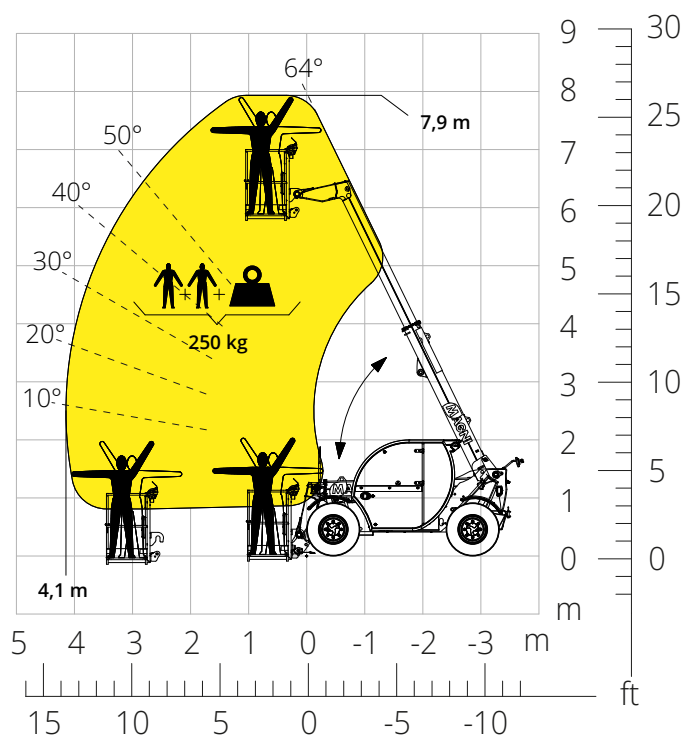
Lastdiagramm mit **FEM-GABELTRÄGER 2.500 KG MIT SEITENKIPPVORRICHTUNG - ENTLEEREN VON BEHÄLTERN**

ATT-03-054



Lastdiagramm mit **FESTEM ARBEITSKORB 250 kg**

ATT-01-002



TH
3.6



KABINE

Sicherheit und Rundumsicht
auf höchstem Niveau



LEISTUNGEN

Unvergleichliche
Hubleistung



LOAD LIVE DIAGRAM

Anzeige von zwei dynamischen
Lastdiagrammen in Echtzeit

Maschinen- bezeichnung	Drehbarer Teleskopstapler	TH 3.6	
	Maximale Tragkraft	3.000 kg	
	Maximale Hubhöhe	5,80 m	
	Max. Reichweite	3,20 m	
Stützen	Typ	-	
Motor	Modell	Deutz TD 2,9 L4 EDG Stage IIIA	Deutz TD 2,9 L4 Stage V
	Nennleistung	55,4 kW (75,3 PS) bei 2.600 U/min	
	Max. Drehmoment	260 Nm bei 1.600 U/min	
	Hubraum	2,9 l	
	Zylinderzahl	4 in Reihe	
	Bauart	Dieselmotor mit Direkteinspritzung und Turboaufladung	
	Kühlsystem	Wassergekühlter	
Fahrertrieb	Typ	Hydrostatisch	
	Max. Druck	500 bar	
	Getriebe	Direktantrieb	
Achsen und Bremsen	Typ	Achsen mit Planeten-Endantrieben	
	Vorderachse	Lenkachse	
	Hinterachse	Pendelachse	
	Anzahl der Antriebs-/Lenkräder	Allradantrieb/Allradlenkung	
	Lenkungsarten	Vorderrad-/Allrad-/Hundeganglenkung	
	Betriebsbremse	Nass-Lamellenbremse, an der Vorderachse	
	Feststellbremse	Negativbremse, hydraulisch betätigt, an der Vorderachse	
	Bereifung	12.0/75 R18	
Fahr- leistungen	Max. Fahrgeschwindigkeit	35 km/h	
	Steigfähigkeit (Unbeladen)	83%	
	Wenderadius (mit Gabelzinken)	4.060 mm	
Gewichte	Leergewicht*	4.850 kg	
	Auf Vorderachse, unbeladen (Ausleger eingefahren und abgesenkt)*	2.000 kg	
	Auf Hinterachse, unbeladen (Ausleger eingefahren und abgesenkt)*	2.850 kg	
Füllmengen	Dieselmotorkraftstoff	65 l	
	AdBlue	-	
	Hydrauliköl	85 l	
	Motoröl	9 l	
	Kühlmittel	15 l	
Arbeits- hydraulik	Anlagentyp	Zahnradpumpe	
	Betriebspumpe	Konstantpumpe	
	Max. Hydraulikfördermenge	87 l/min	
	Max. Hydraulikfördermenge am Auslegerkopf	75 l/m	
	Max. Betriebsdruck	255 bar	
	Verteiler für Ausleger- und Oberwagenbewegungen	Elektro-proportioneel ventiel	
	Bewegungssteuerung	1 Joystick mit integrierter Totmannschaltung	
Normen- konformität	2006/42/CE: EU-Maschinenrichtlinie		
	2016/1628: Verordnung (EU) zu Schadstoffemissionen von Motoren der Stufe V		
	EN 1459-X: Sicherheitstechnische Anforderungen an Stapler mit veränderlicher Reichweite		
	EN 280-1: Vorschriften zu fahrbaren Hubarbeitsbühnen (sofern verfügbar)		
	ROPS/FOPS: Standard für Schutzeinrichtungen		

Die in dieser Broschüre enthaltenen Daten dienen zur Information und können ohne Vorankündigung geändert werden.

Alle Bilder dienen nur zur Veranschaulichung und bilden das Produkt möglicherweise nicht genau ab.

* Das angegebene Gewicht bezieht sich auf die Maschine im Leerzustand mit Standardausstattung und könnte in Abhängigkeit von der gewählten Konfiguration abweichen.

Die Standardkonfiguration der Maschine umfasst:

KABINE

- Luftgefederter Komfortsitz
- Verstellbare Lenksäule
- Verstellbares Sonnenrollo
- Klimaanlage
- USB Typ-A und Typ-C (5 V) Eingänge

ECHTZEIT INFORMATIONEN

- 7" Touchscreen
- MCTS - Magni Combi Touch System Software an Bord
- LMI - Überlastanzeiger
- Integrierte Onboard- und Ferndiagnose

TECHNISCHE SPEZIFIKATIONEN

- Standard Q-fit Typ 2
- Fortschrittliches zweizeiliges CAN BUS-System
- Automatische Ausrichtung der Vorder- und Hinterräder
- Automatische Feststellbremse
- Externe Batterie Abschaltung
- Elektrische Anlage: 12 V - IP67

magnith.com

