

Rapid

Iseki SFH Serie

Geräuscharme Spitzenleistung –
den Anwohnern zuliebe

Generalimporteur



Der kompakte Mähprofi mit bewährter Heckauswurftechnik



SFH 240

ISEKI-Frontmäher mit
Heckauswurf

Perfekter Schnitt

Hervorragende Leistung

SXG 323

ISEKI-Heckauswurfmäher
für den Profi-Einsatz



Der Frontmäher SFH 240 ist konsequent auf die Bedürfnisse professioneller Anwender zugeschnitten. Das Mähwerk basiert auf der Erfolgsserie SXG, die ihre Leistungsfähigkeit tausendfach bewiesen hat. Die Hochentleerung und der grosse Grassammebehälter lassen Ausputzarbeiten schnell und effektiv erledigen.

SFH 240



Mit Grassammelbehälter und leistungstarker zentraler Absaugturbine



Vorteile des SFH 240:

- Leistungsstarker 3-Zylinder-ISEKI-Dieselmotor mit 18 kW/24 PS Leistung
- Große Fahrerplattform mit übersichtlich angeordneten Bedienelementen
- Vollhydraulischer Fahrtrieb mit stufenloser 2-Pedal-Steuerung und Allradantrieb
- Zuverlässiger mechanischer Antrieb von Rädern, Mähwerk und Absaugturbine
- Serienmäßig mit 2-Messer-Mähwerk und Heckauswurf
- Leichter Wartungszugang



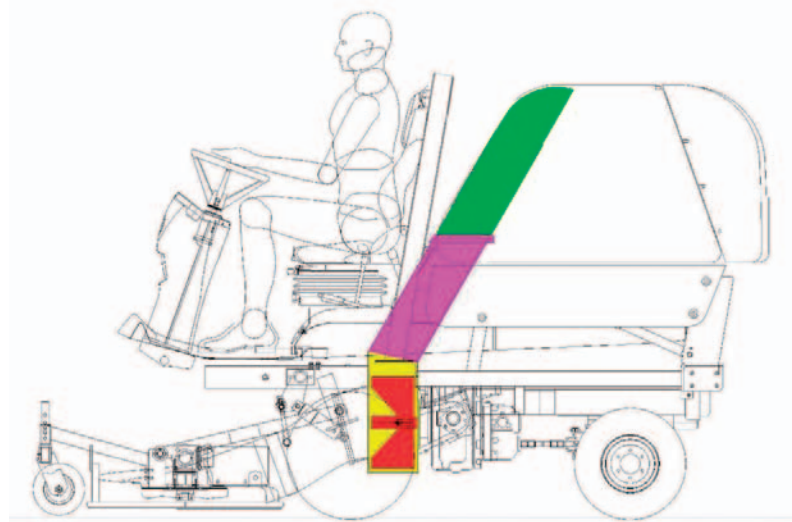
Durch die leistungsfähige Zentralturbine wird der Grassammelbehälter unter Druck befüllt. Dadurch wird eine nahezu 100%ige Befüllung erreicht.

Der SFH 240 ist für Ausputzarbeiten perfekt ausgelegt. Die Mähwerke bieten einen großen Überschnitt auf beiden Seiten.

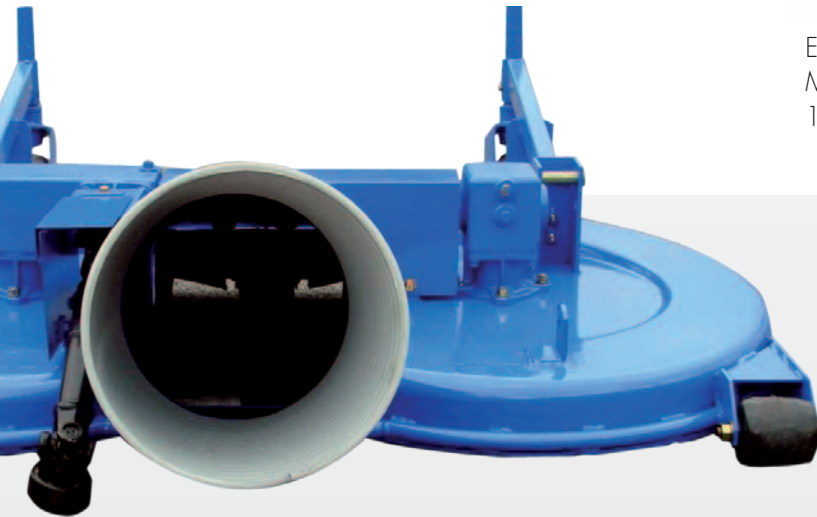
Solider Aufbau und hervorragende Leistung im Dauereinsatz

Der neue SFH 240 mit Grasaufnahmesystem überzeugt durch sehr direkte und kurze Transportwege des Schnittgutes.

Durch das frontseitig angebrachte Mähwerk wird die Schnittqualität verbessert, und der Fahrer kann entspannt (mit dem Mähwerk im Blickfeld) arbeiten.



Eine zentrale Absaugturbine wird direkt (keilriemenfrei) von der Motorkurbelwelle angetrieben. Mit einer Turbinendrehzahl von nur 1600 min^{-1} ist eine geräuscharme Arbeitsweise sichergestellt.



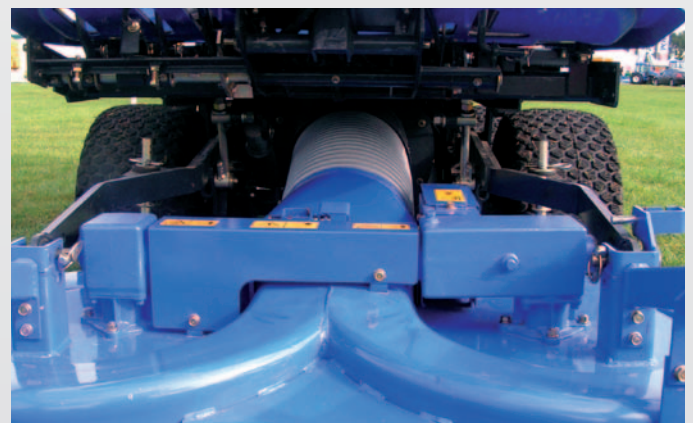
Das Gras wird direkt und ohne Leistungsverlust in die Turbine befördert.



Die hervorragende Schnittqualität wird durch ein 2-Messer-Mähwerk erreicht.



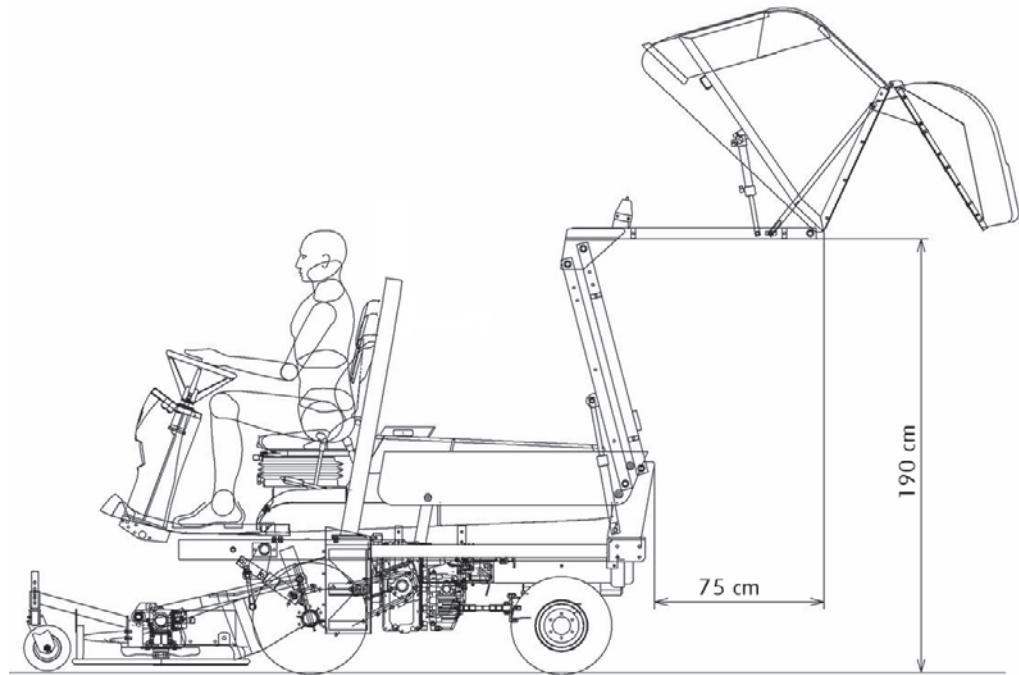
Das Mähwerk und die Winkelgetriebe werden keilriemenfrei über Wellen angetrieben.



Kurzer Saugweg vom Mähwerk zur Absaugturbine.

Der Grasbehälter wird durch eine Hochleistungsturbine nahezu zu 100% befüllt.

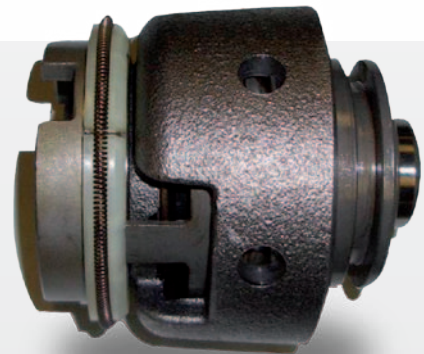
Dadurch wird die Flächenleistung markant erhöht. Entsprechend steigert sich auch die Wirtschaftlichkeit, da im Vergleich zu Maschinen ohne Saugturbine deutlich weniger Entleerungsvorgänge anfallen.



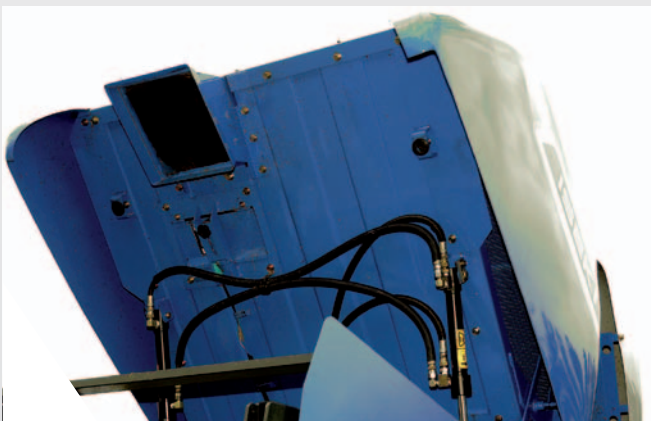
Die hydraulische Hochentleerung bietet mit 190 cm Aushubhöhe und 75 cm Überladeweite entscheidende Vorteile im Profi-Einsatz.



Durch die hohe Achsenposition verfügen Sie auch bei extrem unebenem Gelände über ein komfortables Maß an Bodenfreiheit. Ein Plus für Fahrer und Maschine und eines für maximale Arbeitsleistung.



Die Automatik-Allradkupplung schaltet bei Schlupf der Vorderräder automatisch die Hinterräder zu. Im Extremfall kann zusätzlich die Differentialsperre der Vorderachse aktiviert werden.



Hydraulikzylinder und -leitungen sind anfahrsgeschützt unter dem Behälter angebracht.



Wählen Sie, ob der Allradantrieb sich automatisch bei schwierigen Geländesituationen zuschaltet oder permanent in Funktion ist.



Alle Bedienhebel sind übersichtlich angeordnet und farblich markiert.



Die komplette Lenksäule kann mehrstufig auf den Fahrer eingestellt werden.



Fahren Sie entspannt mit dem SFH 240: Die geräumige Fahrerplattform bietet viel Fuß- und Beinfreiheit.



Durch die hintere Abdeckhaube wird die Abluft der Grasaufnahme nach unten zum Boden abgeleitet. So wird der Fahrer vor Flugstaub geschützt.

Ein Platz zum Wohlfühlen

Der ISEKI-Grossflächenmäher SFH 240 ist für seinen besonderen Bedienungskomfort und seine Übersichtlichkeit bekannt. Der SFH 240 überzeugt im gleichen Masse und bietet die Basis für eine gute Arbeitsleistung.

Übersichtliches Armaturenbrett:

- Kraftstoff
- Allrad, Ladekontrolle
- Fahrlicht, Blinker
- Zentralschalter für Beleuchtungsanlage
- Warnblinkschalter, Standlichtschalter



Beim SFH 240 sind serienmäßig ein Tempomat zur stufenlosen Geschwindigkeitsfixierung und das ISEKI-Leichtfahrssystem enthalten.

Leichte Wartung und Zugänglichkeit

Mähwerke müssen regelmäßig gewartet werden. Nur so kann auf Dauer ein Maximum an Leistung erzielt werden. Überzeugen Sie sich bei einer Vorführung von der exzellenten Wartungszugänglichkeit des SFH 240.



Betriebsstunden, Blinker
Motortemperatur

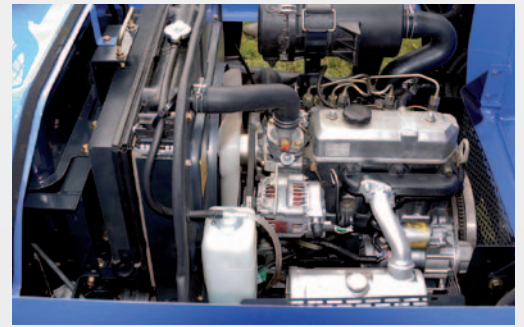
Handbremse, Öldruck

Füllstandanzeige des
Grasbehälters

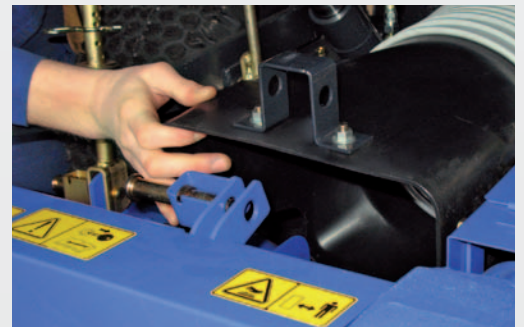
Zündschlüssel



Der SFH 240 ist mit 2 Steuergeräten für die Entleerung des Grassammelbehälters ausgestattet.



Leichter Wartungszugang zum Motor



Für Reinigungsarbeiten kann der Saugschuh in Sekunden demontiert werden.



Der Motor saugt die Kühlluft im staubfreien Bereich hinter dem Fahrersitz an. Dadurch wird die Motortemperatur im Einsatz niedrig gehalten.



Durch Anheben des Grassammelbehälters ist der Motor für Wartungsarbeiten frei zugänglich.

Macht sich jeden Tag bezahlt!

Über 30 Jahre ISEKI, vertreten durch Rapid in der Schweiz, stehen für eine konsequente, ausserordentlich erfolgreiche Entwicklung anwenderorientierter Technik. Mit dem kompletten Know-how technischer Lösungen für die Grundstücks- und Landschaftspflege bieten wir Ihnen ein auf Ihre Anforderungen abgestimmtes Produktspektrum mit System. Darin sehen wir unseren Auftrag!



**Firmensitz der Rapid Technic AG
in Killwangen**

| Technische Daten | |
|-----------------------------------|--|
| Modell | SFH 240 |
| Motor | 3-Zylinder-Dieselmotor |
| Motorleistung, max. | 20 kW/27 PS |
| Motorleistung, gem. ECE R24 | 18 kW/24 PS |
| Drehzahl | 2600 U/min |
| Hubraum | 1123 cm ³ |
| Kraftstofftank | 30 Liter |
| Kühlung | Wasserkühlung |
| Getriebe | Stufenloser Hydrostatantrieb |
| Steuerung | Ergonomische 2-Pedalsteuerung |
| ISEKI-Leichtfahrssystem (ILS) | Serie |
| Tempomat | Serie |
| Geschwindigkeit | 0 – 15 km/h |
| Allradantrieb | Automatisch/permanent |
| Differentialsperre (Vorderachse) | Serie |
| Frontzapfwelle (Mähwerk) | 2000 U/min, lastschaltbar |
| Mittelzapfwelle (Turbine) | Separat lastschaltbar |
| Lenkung | Vollhydraulisch |
| Lenkrad | Neigungsverstellbare Lenksäule |
| Abmessung (L x B x H) | 2330 x 1195 x 1450 mm |
| Gewicht Grundmaschine | 680 kg |
| Gewicht mit Mähwerk und Absaugung | 910 kg |
| Bereifung, vorn | 20 x 10.00 – 8 |
| Bereifung, hinten | 210/60 D8 |
| Schnittbreite des Mähwerks | 122 oder 137 cm Heckauswurf |
| Zubehör | 2-Messer-Mähwerk mit zentralem Heckauswurf, 550 Liter Grassammel- behälter mit hydr. Hochentleerung, Leichtverdeck, Schneepflug, Beleuchtung gem. StVZO |

Technische Änderungen im Interesse der Produktweiterentwicklung vorbehalten.

Ihr Iseki-Spezialist:

Änderungen vorbehalten
05/2012/de/ba