

Wildkrautentfernung mit der Elektrolanze

# rootwave

Rootwave bietet eine chemiefreie Unkrautbehandlung für große Parks, Gärten und Grundstücke. Es nutzt Strom zur gezielten Bekämpfung von Unkräutern, einschließlich invasiver Arten wie Japanischer Staudenknöterich, Riesenbärenklau oder Jakobskreuzkraut. Durch gezielte Stromzufuhr wird die Pflanze bis tief in die Wurzel zerstört.



#### Schnell und endgültig

Das Wildkraut wird unmittelbar bis zur Wurzel abgetötet.



#### Umweltfreundlich

Ohne chemische Zusätze oder Rückstände und für den Einsatz dort geeignet, wo Herbizide verboten oder eingeschränkt sind.



#### Punktgenau

Keine Beeinträchtigung der umliegenden Pflanzen oder des Bodens.



#### Keine Nachbehandlungen

Die Wildkrautpflanze wird abgetötet, ohne den umliegenden Boden anzugreifen. Die Nährstoffe im Boden bleiben erhalten.



#### Erschwinglich

Niedrigere Betriebskosten als bei vergleichbaren anderen Wildkraut-Managementprodukten.







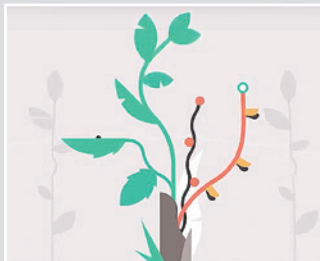
Lanze in Aktion

### Das Prinzip

Das rootwave System ist auf elektrophysikalische Technik aufgebaut. Das Gerät erzeugt per Knopfdruck einen sehr hohen Stromimpuls, dadurch werden unerwünschte Pflanzen gezielt eliminiert. Das Power-Modul liefert die hierfür nötige hohe Stromspannung, dieser Strom fließt über die Handlanze in die Pflanze und dann in den Untergrund. Der Stromkreis wird über den Stromrückführungserdspieß, der über ein weiteres Kabel in den Boden gesteckt ist, wieder geschlossen. Die Energie verkocht das Wasser im Inneren der Pflanze und zerstört somit die Pflanzenstruktur.



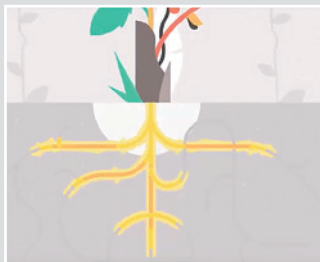
Optional ist ein Strom-Generator für das rootwave-System verfügbar. Sicherheitsstiefel und eine T-Lanze sind ebenfalls als Zubehör erhältlich.



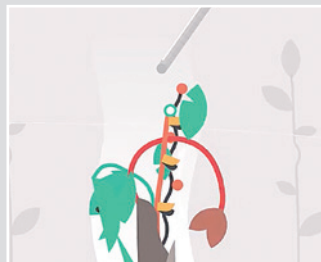
Gezielte Bearbeitung der einzelnen Wildkraut-pflanze



Mit der Elektrode wird die Pflanze unter Strom-Schock gesetzt



Der Strom-Schock dringt bis tief in die Wurzel



Die Wurzel stirbt ab und damit auch die Pflanze, sie kann nicht mehr nachwachsen

### Das Ergebnis

- Das Chlorophyll der Pflanze wird sofort geschädigt, die Zellen werden irreversibel zerstört und sterben ab
- Die Wasserversorgung der Zellen wird unterbrochen
- Die Pflanze trocknet aus

Entscheidend für den Effekt sind die richtige Energiemenge und ein optimaler Erdungskontakt: Pflanzen mit hohem Wassergehalt und im Vergleich zu ihrer Blattmasse mit wenigen Stängeln und Wurzeln benötigen nur wenig Energie und sind einfach zu behandeln. Sehr dichte und holzige Wildkräuter oder sehr große Pflanzen benötigen viel Energie.

In diesen Fällen erzielen, zum Beispiel mit Mähvorgängen kombinierte Methoden, beste Ergebnisse, da die jungen neuen Triebe besonders viel Wasser führen und somit den Strom noch besser in die Pflanze führen. Pflanzen mit größeren Wurzelstöcken oder Rhizomen werden stark geschwächt, zur vollkommenen Zerstörung müssen sie teilweise mehrfach behandelt werden.

Erhältlich bei



**Robert Aebi Landtechnik AG**  
Riedthofstrasse 100  
8105 Regensdorf

Telefon: +41 (0) 44 842 50 00  
info@robert-aebi-landtechnik.ch  
www.robert-aebi.ch



**Kersten Arealmaschinen GmbH**  
Empeler Straße 95  
D-46459 Rees

Tel.: +49 (0) 28 51/92 34-10  
www.kersten-maschinen.de  
info@kersten-maschinen.de