

DATENBLATT **TRACCESS 170**

TECHNISCHE DATEN

- Zweiteiliger Gelenkarm + Teleskoparm (Ausleger + 1 Ausschub) + Korbbarm
- 330° Schwenkbereich auf Drehkranz
- Elektrohydraulische Proportionalsteuerung im Korb
- Starten und Abstellen des Motors vom Korb aus
- Korbboden aus Kunststoff, Korboberteil aus Aluminium (1300x700x1100mm)
- Hydraulische Korbnivellierung
- Überlastkontrolle im Korb
- 4 hydraulische Stützen mit Bodenkontaktsensoren
- 230V-AC-CE-Steckdose im Korb
- Steigfähigkeit 31%
- Elektrohydraulisches Verfahren mit Fernbedienung
- Max. Fahrtgeschwindigkeit 1,5 km/h
- 15PS-Einzylinder-Benzinmotor
- Zusatzmotor 1,5 KW, 230 V
- Stundenzähler
- Standardlackierung Blau RAL 5017 oder Weiß RAL 9010
- CE-Zertifizierung
- Spiralsteuernkabel zum Lenken der Arbeitsbühne vom Boden aus

LEISTUNGEN

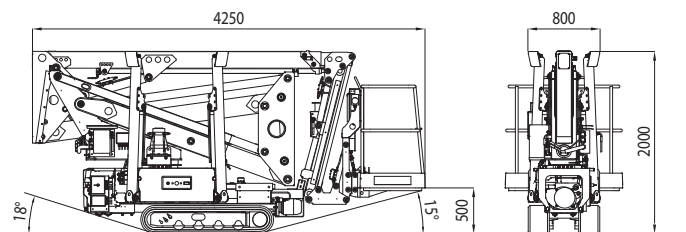
Arbeitshöhe	17 m
Höhe am Korb	15 m
Reichweite	7,5 m
Tragfähigkeit	200 kg
Korbabmessungen	1300x700x1100 mm
Abmessungen in Transportposition	800x2000x4250 mm
Eigengewicht	2050 kg



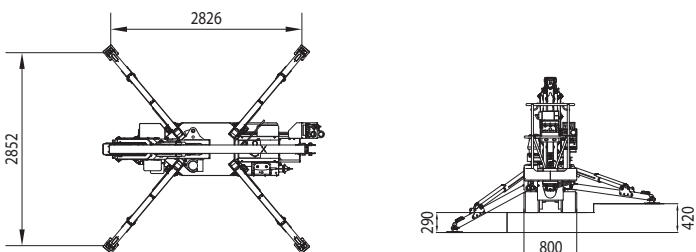
TECHNISCHE DETAILS

Vorrichtung für das Einhängen von Sicherheitsgurten im Korb • Not-Aus-Taster • Handpumpe für die Notbedienung • Verblockung Stützen/Arm • Überdruckventile auf dem Hydrauliksystem • Ausgleichs- und Sperrventile auf allen Zylindern • akustisches Warnsignal bei Fahrt und Turmdrehung • Bediener- und Wartungshandbuch

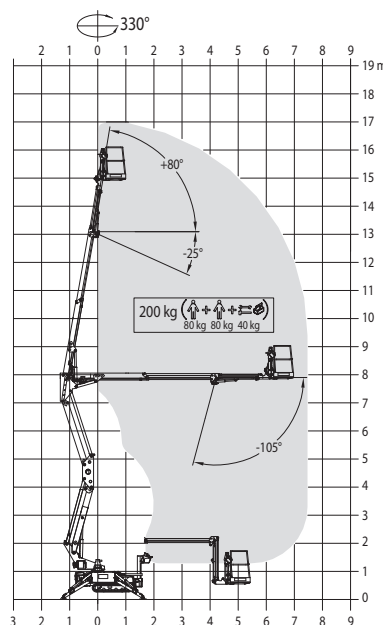
ABMESSUNGEN



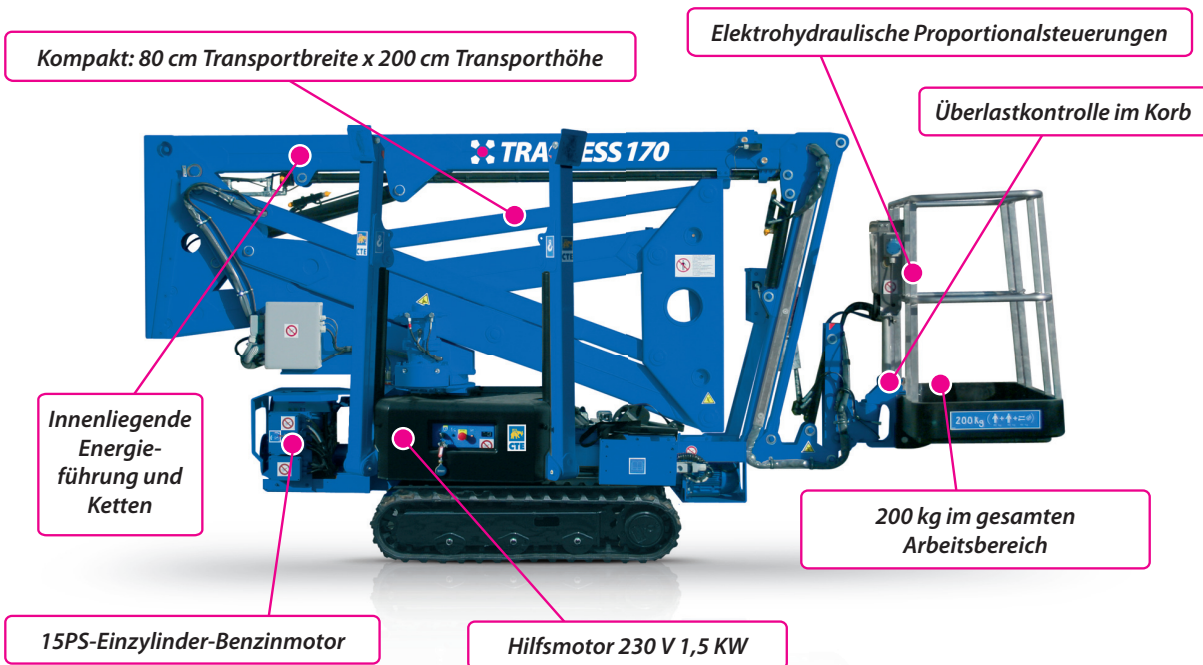
ABSTÜTZUNG



ARBEITSBEREICH



PLUSPUNKTE



Die Angaben dieses technischen Datenblattes sind unverbindlich. Änderungen sind jederzeit und unangemeldet vorbehalten. Diese Informationen dienen nur einer besseren Erläuterung. T170 - ed. 08/11

