



CulturaX

**Die flexible Hacke für Gemüsebau und
Sonderkulturen**



Inhalt

4. Warum Hacken?

5. Hacktechnik made by ALM

6. Individuelle Hackgeräte

7. Rahmen und Elemente

8. Parallelogramme

9. Stufenlos verstellbarer Zinkenkopf

10. Arbeitswerkzeuge

11. Arbeitswerkzeuge

12. Fingerhacken

13. Beetanbau mit DUO Solo-Parallelogramm

14. Dammhacksystem

15. Dammhacksystem mit DUO-Parallelogramm

16. Erdbeerhacksystem

17. Zwischenachsenanbau

Warum Hacken?

Mechanische Unkrautbekämpfung – fester Bestandteil moderner Landwirtschaft

Die mechanische Unkrautbekämpfung ist heute ein unverzichtbarer Bestandteil der landwirtschaftlichen Praxis. Sie ist längst nicht mehr nur für ökologisch wirtschaftende Betriebe Alltag – auch konventionelle Betriebe setzen zunehmend auf die mechanische Regulierung von Beikräutern.

Gründe dafür sind die zahlreichen agronomischen Vorteile, die der Einsatz von Hackgeräten mit sich bringt.

Nachweislich verbessert die mechanische Bearbeitung die Entwicklung der Kulturpflanzen, fördert das Wurzelwachstum und trägt so zu gesunden Beständen und stabilen Erträgen bei.

Hacken mit der CulturaX von ALM bedeutet:

- Handarbeit auf ein Minimum reduzieren
- Krusten brechen
- Kapillarität unterbrechen
- Mineralisierung fördern
- Gesundes Wachstum fördern

CulturaX Hacktechnik made by ALM

Qualität aus Nordheim – Maßarbeit mit Präzision

Am Kompetenzstandort Nordheim wird jedes Produkt individuell gefertigt und erhält ein Höchstmaß an Präzision und Materialqualität. Speziell auf den Kunden zugeschnitten ist jede Maschine ein echtes Unikat – darauf sind wir stolz.

Flexibilität, Präzision und Wirtschaftlichkeit

Die CulturaX Hacke ist heute ein wahres Multitalent. Dank ihrer modular entwickelten Baugruppen lässt sich jede Maschine exakt nach Kundenwunsch konfigurieren – für maximale Flexibilität bei der Beet-Damm- oder Reihenkulturpflege.

Wartungsfrei und langlebig

Unsere wartungsfreien Baugruppen garantieren minimale Stillstandzeiten, reduzieren Ihre Betriebskosten und sorgen für eine lange Lebensdauer. So investieren Sie in eine Hackmaschine, die Tag für Tag zuverlässig Höchstleistungen bringt.

Lösungen für Reihenkulturen

Unsere Hackmaschinen sind so vielseitig wie Ihre Kulturen. Ob Gemüse, Mais, Rüben oder Spezialkulturen – wir bieten für jede Reihenkultur die passende Lösung. Präzise, effizient und flexibel für eine schonende und wirkungsvolle Pflege.

Lösungen für Beetanbau

Die ideale Hackmaschine für den Gemüsebau: Sie ermöglicht eine präzise und schonende Bearbeitung der Beete – sowohl innerhalb der Reihen als auch zwischen den Reihen. So bleiben Ihre Kulturen gesund, und Sie sparen Zeit bei der Pflege.

Lösungen für Dammanbau

Die Komplettlösung für den Dammanbau: Präzise Bearbeitung von Dammkrone, Flanken und Zwischenräumen – inklusive integrierter Häufelscheiben. Für optimal geformte Dämme, effektive Beikrautregulierung und maximale Arbeitseffizienz.

CulturaX individuelle Hackgeräte

Für Front-, Heck- und Zwischenachsanbau

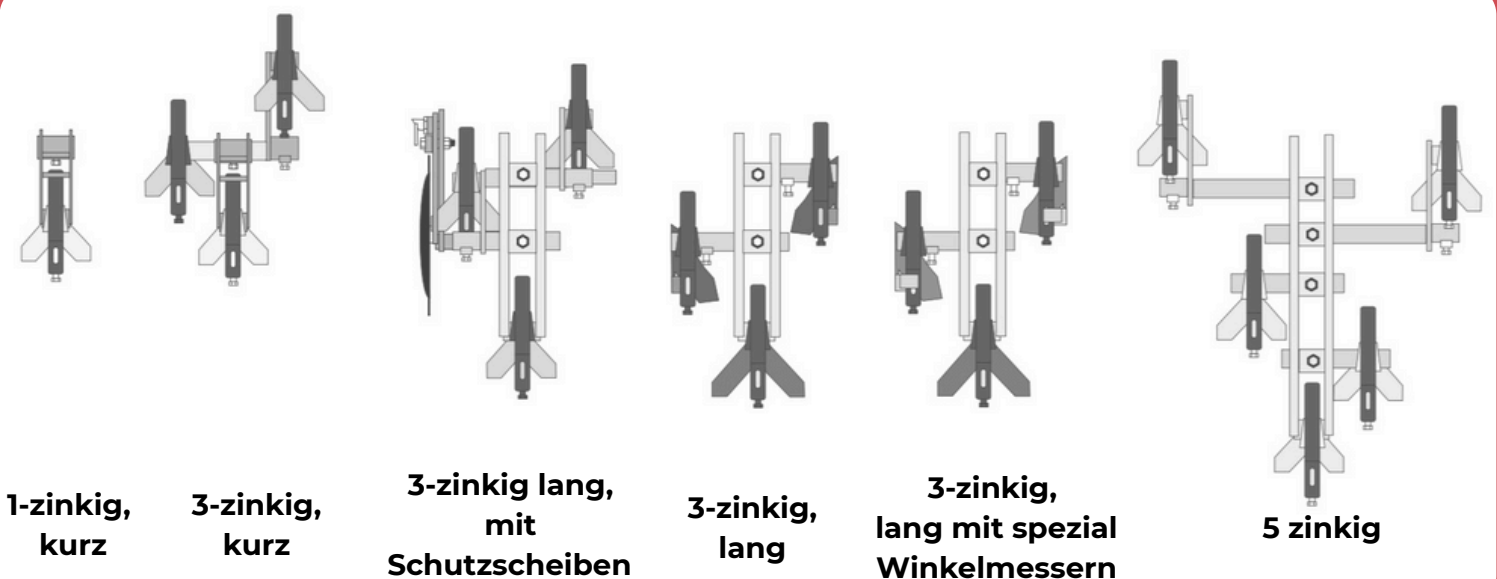
Die richtige Hackmaschine für jede Reihenkultur, Beet- oder Dammkultur.

Sie haben die Wahl zwischen zahlreichen Werkzeugoptionen.

Jede Maschine wird nach Kundenwunsch konfiguriert

- Reihenweite ab 11cm bis ca. 150cm
- Arbeitsbreite bis 6m
- Für jede Reihenkultur die richtige Lösung
- Vielseitige Kombinationsmöglichkeit für Dammkulturen oder Beetanbau
- Viele Variationsmöglichkeiten verschiedenster Hackwerkzeuge
- Hacken in der Reihe mit der Fingerhacke
- Zahlreiche Varianten von Parallelogrammen und Zinkenköpfen
- Im Heckanbau optional mit Handsteuerung oder Kamerasteuerung

Varianten von Zinkenköpfen, alle Schare gefedert, passend an den Parallelogramm Kopf

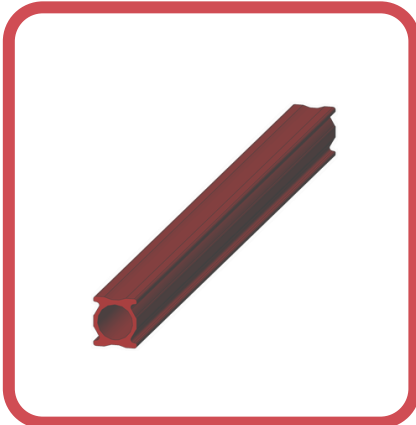


CulturaX Rahmen und Elemente

Profil-Geräteschiene – flexibel und robust

Für flexible Reihenweiten: Die Elemente werden über robuste Klemmverbindungen an einer 70 × 80 mm Geräteschiene befestigt. Dadurch lassen sie sich leicht verschieben und verschiedene Reihenweiten schnell und einfach einstellen.

Die Befestigung der Komponenten ist sowohl oben als auch unten an der Geräteschiene möglich. Das sorgt für maximale Flexibilität beim Anbau der jeweiligen Hackelemente und erlaubt eine optimale Anpassung an unterschiedliche Kulturen.



Rahmenvarianten

Unsere Hackmaschinen sind für Front-, Zwischenachs- sowie Heckanbau erhältlich und je nach Arbeitsbreite entweder starr oder hydraulisch klappbar lieferbar.

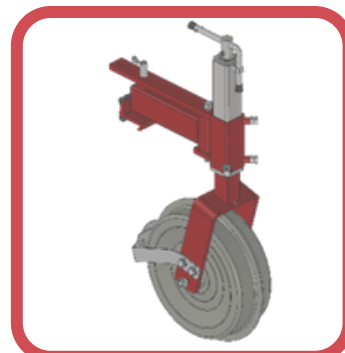
Für Hackmaschinen bis 6 m Arbeitsbreite bieten wir eine besonders einfache und schnelle Lösung: die hydraulische Vertikalklappung. Dabei werden die äußeren Segmente sicher und platzsparend nach oben geklappt – komfortabel beim Transport und Handling.

Lieferbar als Einfach- oder Doppelrahmen, individuell auf Ihre Anforderungen und Einsatzbedingungen abgestimmt.



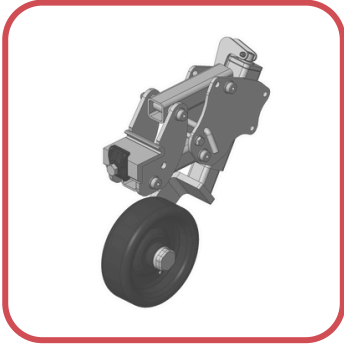
Stahlstützrad mit Spurkranz

- Spurkranz für verbesserte Spurstabilität
- Höhenverstellung über Spindel
- optional auch als Gummi Stützrad erhältlich



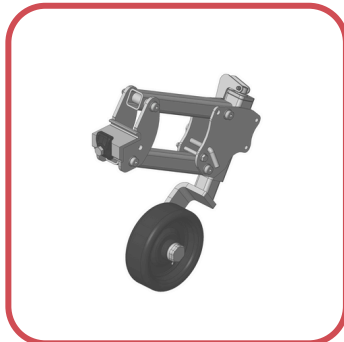
CulturaX Parallelogramme

PVK Parallelogramm verstärkt kurz



- Durchgangshöhe ca. 50cm
- Wartungsfreie Gelenke
- Bestückung: Zinkenkopf kurz, mittel oder lang
- Spindenverstellbares Stützrad 230 x 80 mm optional 300 x 100 mm

PVL Parallelogramm verstärkt lang



- Durchgangshöhe ca. 75cm
- Wartungsfreie Gelenke
- Bestückung: Zinkenkopf kurz, mittel oder lang
- Spindenverstellbares Stützrad 230 x 80 mm optional 300 x 100 mm

DUO Solo Parallelogramm für Beetanbau



- Reihenweite ab 20 cm
- Wartungsfreie Gelenke
- Bestückung individuell mit Hackmesser, Winkelmesser und / oder Scheiben
- Spindenverstellbares Stützrad 200 x 67 mm

DUO Parallelogramm für Dammanbau



- Reihenweite ab 20 cm
- Wartungsfreie Gelenke
- Bestückung individuell mit Hackmesser, Winkelmesser und / oder Scheiben
- Spindenverstellbares Stützrad 200 x 67 mm

CulturaX Stufenlos verstellbarer Zinkenkopf

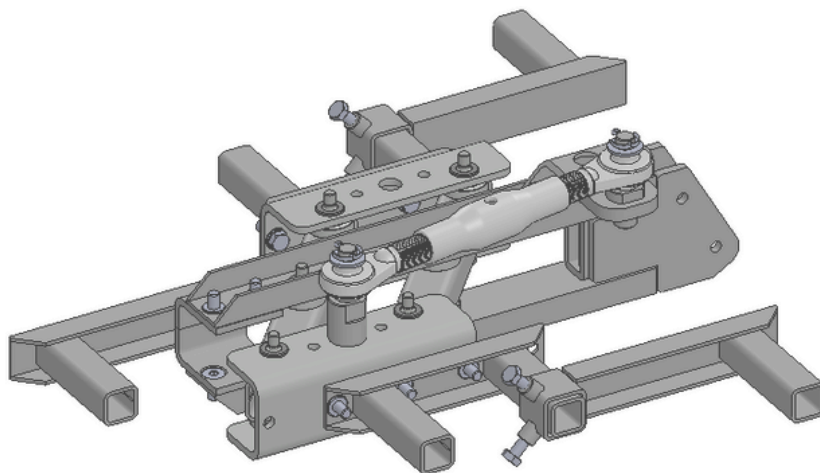
Passend für PVK und PVL Parallelogramme

Maximale Flexibilität im Gemüsebau

Mit unserem stufenlos verstellbaren Zinkenkopf bieten wir eine praxisgerechte Lösung für den professionellen Gemüsebau. Das System erlaubt eine kontinuierliche Anpassung der Hackbreite und deckt Reihenabstände von ca. 20 bis 100 cm ab. Je nach Konfiguration ist eine Verstellung um bis zu 20 cm möglich – schnell, präzise und ohne zeitaufwendiges Umrüsten.

Die Maschine kann mit einer individuell wählbaren Anzahl an Hackscharen ausgestattet werden und ist mechanisch, hydraulisch oder elektrisch verstellbar. So lässt sie sich optimal und flexibel an unterschiedliche Reihenbreiten anpassen.

Der Zinkenkopf reduziert Rüstzeiten deutlich, steigert die Effizienz im täglichen Einsatz und ermöglicht es Gemüsebaubetrieben, flexibel auf wechselnde Kulturen und Reihenabstände zu reagieren. Das spart Arbeitszeit, senkt Kosten und erhöht die Wirtschaftlichkeit nachhaltig.



CulturaX Arbeitswerkzeuge

Vielfältige Werkzeugoptionen

Die Hackwerkzeuge schneiden das Unkraut oberflächlich ab, reißen es heraus und verschütten es.

Für ein besonders präzises Arbeiten lässt sich die Arbeitstiefe exakt einstellen.

Je nach Bodenbedingungen stehen verschiedene Hackschare zur Verfügung. Sie ermöglichen ein flaches, gleichmäßiges und kapillarwasserschonendes Hacken.

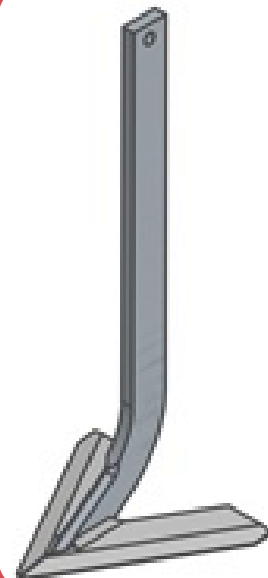
Gänsefußschar

- robustes Werkzeug für steinige Böden
- hochverschleißfest
- lieferbare Breiten: 150, 200, 250 und 300mm



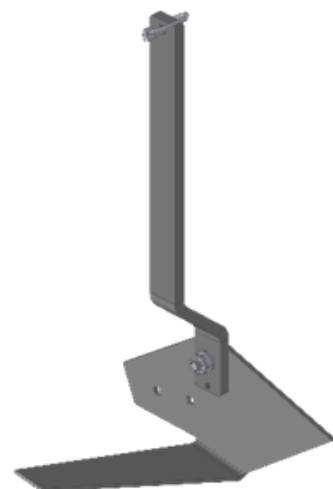
Flachhackschar

Flachhackschare sind das ideale Werkzeug für eine sehr flache und gleichmäßige Bearbeitung mit geringer Erdbewegung. Sie ermöglichen ein präzises Arbeiten und sind in Breiten von 80 mm bis 650 mm lieferbar.



Spezial Winkelmesser

Das Spezial Winkelmesser eignet sich ideal für exaktes Hacken direkt an der Pflanzenreihe. Dank der schwenkbaren Klinge lässt sich der Arbeitswinkel flexibel einstellen, von spitz bis flacher, sodass Sie ihn optimal an die jeweilige Kultur und Arbeitssituation anpassen können. Lieferbar in 120 und 180 mm



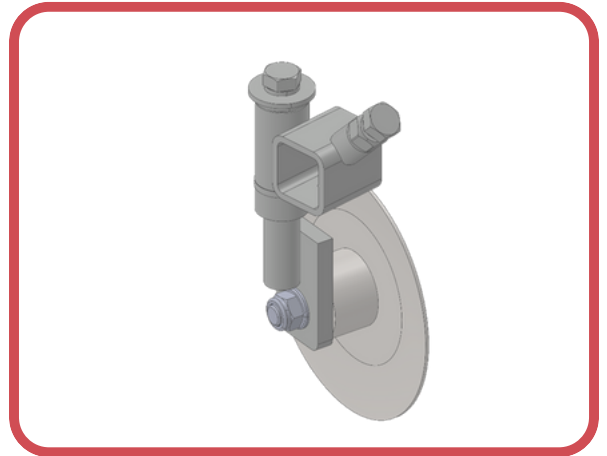
CulturaX Arbeitswerkzeuge

Flachhäufler



- Einstellbare Leitbleche
- Für Reihenabstände zwischen 25 und 80 cm
- Montiert am Hackschar

Schneidscheibe



- Sehr nahes Arbeiten an der Pflanzreihe möglich
- Flaches Arbeiten minimiert Bodenverlagerung und schützt die Kulturpflanzen
- Erlaubt Hacken in früheren Entwicklungsstadien
- Höhere Fahrgeschwindigkeiten möglich
→ höhere Flächenleistung
- Lieferbar in Ø 150 mm oder Ø 210 mm

Hohlscheibe zur Dammflankenbearbeitung



- Hohlscheibe Ø 300 mm
- Mit Winkelverstellung für Dammflankenbearbeitung
- Passend für 40 × 40 mm Vierkantröhr
- Mindestreihenabstand: 30 cm

Häufelscheibe



- Zum Anhäufen von Dammkulturen
- Bis 80cm Reihenabstand
- Lieferbar in Ø400 und 500mm

CulturaX Fingerhacken

Mechanische Unkrautbekämpfung innerhalb der Pflanzenreihe Für Gemüse - und Ackerbau

Fingerhacke – flexibel und effizient

Unsere Fingerhacken sind in den Größen **24 cm, 29 cm und 37 cm** sowie in **drei unterschiedlichen Härtegraden** (orange weich, gelb mittelhart und rot hart) erhältlich. Dadurch finden Sie für nahezu jede Kultur und jeden Reihenabstand das passende Werkzeug.

Die Fingerhacke ermöglicht eine schnelle und effektive Unkrautregulierung direkt innerhalb der Pflanzenreihe, ohne die Kulturpflanzen zu schädigen. Dank der einfachen Montage ist sie nachrüstbar an alle gängigen Hacksysteme.



Einsetzbar in:

Mais, Zuckerrüben, Sonnenblumen, Soja, Ackerbohnen, Tabak Kohl, Salat Bohnen, Porree, Tomaten Artischocken, Lavendel, Heil- und Gewürzkräuter, Erdbeeren, Kürbis, Baumschulkulturen, Rosen und vieles mehr.



Fingerhacke,
mit Stiel 40x40mm,
kugelgelagert
Ø 24 cm



Fingerhacke,
mit Stiel 40x40mm,
kugelgelagert
Ø 29 cm



Fingerhacke,
mit Stiel 40x40mm,
kugelgelagert
Ø 37 cm

CulturaX Beetanbau mit DUO Solo Parallelogramm

Präzisionshacksystem für den Beetanbau: Mindestreihenabstand 25cm

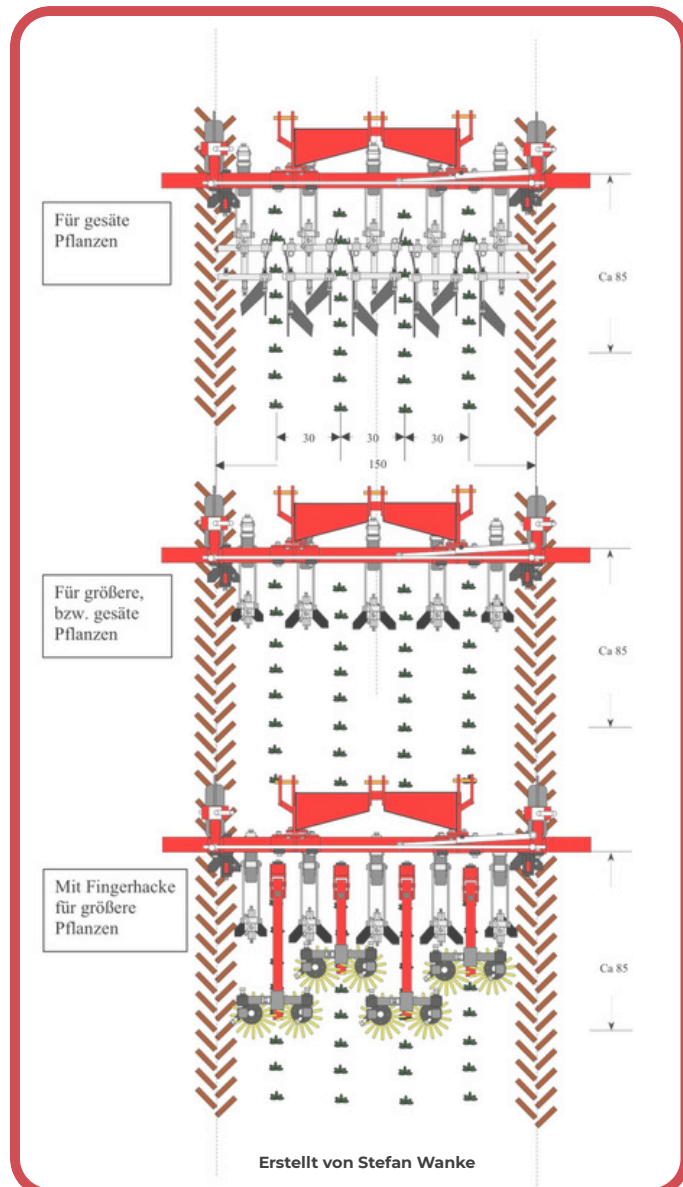
Arbeitsprinzip:

1. Hohlscheiben brechen dicht an der Reihe die Kruste auf
2. Spezial Winkelmesser arbeiten beidseitig dicht an der Reihe
3. Durch die Überschneidung der Winkelmesser wird zwischen den Reihen gehackt

Besonderheiten:

- stufenlose verstellbare Hohlscheiben für verstopfungsfreies Arbeiten
- 2-fach verstellbares Winkelmesser
- Federn zum Be- und Entlasten der Werkzeuge
- verstellbare Stützräder

CulturaX Präzisionshacksystem 4 reihig, 30cm Heckenbau für Sä- und Pflanzkulturen mit Fingerhacke



CulturaX Dammhacksystem

3 in 1: Entwickelt für das Hacken von Unkräutern in Dammkulturen. Hackmaschine und Häufelgerät in einer Maschine kombiniert

1. Bearbeitung der Dammkrone

- Hohl-scheiben brechen dicht an der Reihe die Kruste auf
- Spezial Winkelmesser bearbeiten die Dammkrone

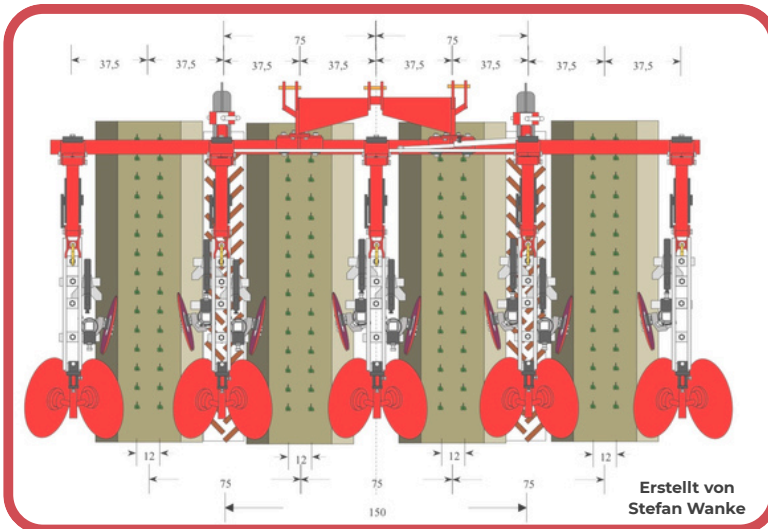
2. Bearbeitung der Dammflanke

- Die Dammflanke wird mit Scheiben Ø300mm abgeschält

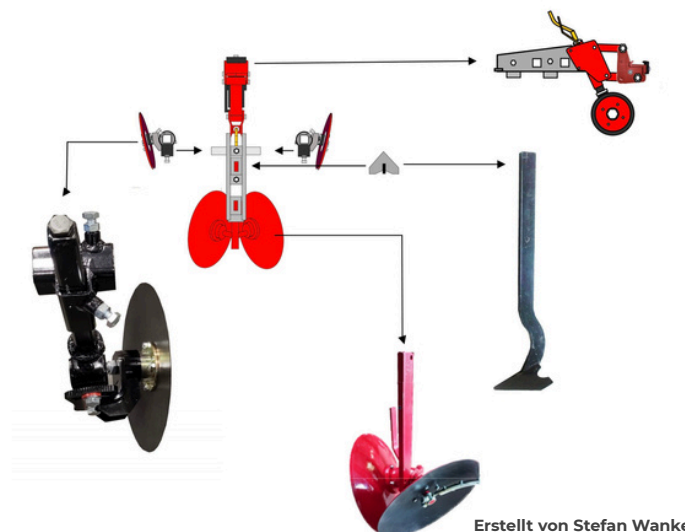
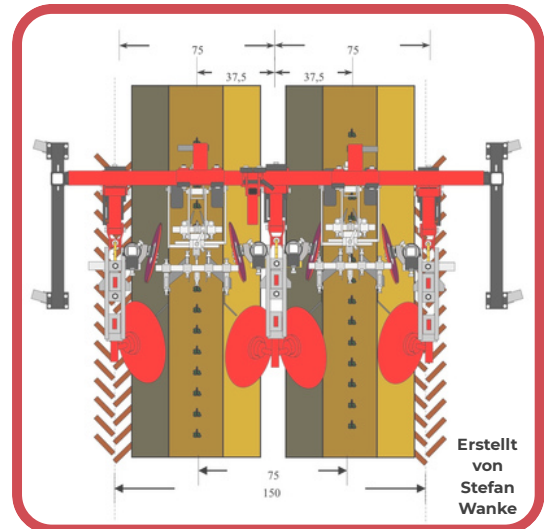
3. Bearbeitung Dammtal und Anhäufeln

- Ein Lockerungszinken lockert den Boden im Dammtal
- Zum Dammaufbau bringen Häufelscheiben die Erde vom Tal wieder an den Damm
- Abstreifer begrenzen den Erdfluss zur Dammkrone

CulturaX Hacksystem 4 Doppelreihen
12 cm auf 75 cm, 2 in 1 Dammtal und
Flankenpflege in Chicoree



CulturaX Damm-Hacksystem 2
reihig 75 cm für Zwischenachs-
system Fendt GT, 3 in 1
Bearbeitung: Dammkrone,
Dammflanke, Dammtal



CulturaX Dammhacksystem mit DUO-Parallelogramm

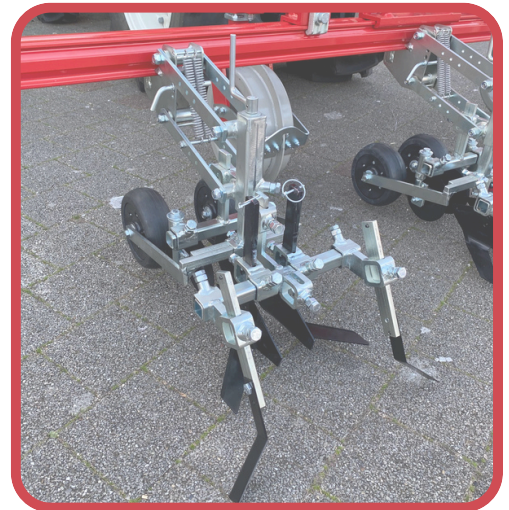
Präzises Hacken auf der Dammkrone

Zum Einsatz in Dammkulturen: Zwiebel, Poree, Möhren, Kräuter, etc.

Werkzeuge für Arbeitsbreiten in 8 cm schmalen Doppelreihen. Mindestreihenabstand 25 cm

Arbeitsprinzip:

1. Hohl scheiben brechen dicht an der Reihe die Kruste auf
2. Spezial Winkelmesser bearbeiten die Dammkrone
3. Flankenmesser hacken Unkraut an den Dammflanken ab

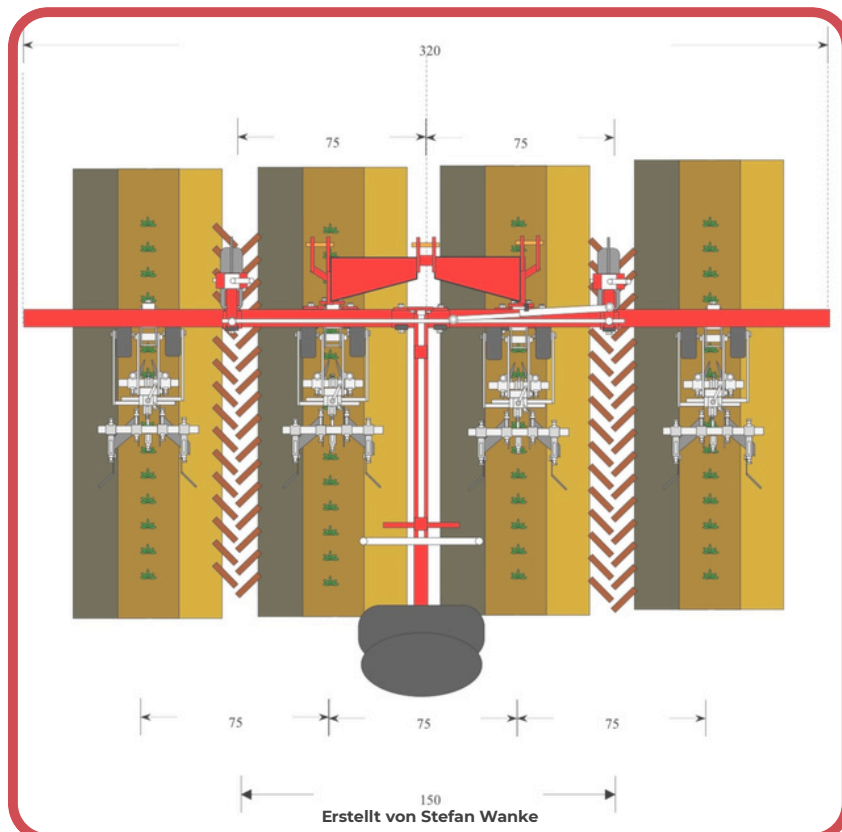


Besonderheiten:

- Stufenlose verstellbare Hohl scheiben für verstopfungsfreies Arbeiten
- 2-fach verstellbares Winkelmesser
- 3 fach verstellbares Flankenmesser
- Federn zum Be- und Entlasten der Werkzeuge
- 2 verstellbare Stützräder
- Passt auf jedem Damm



CulturaX Hacksystem 4 reihig DUO Dammkrone mit Schneidscheiben, Winkelmesser und Dammflankenmesser

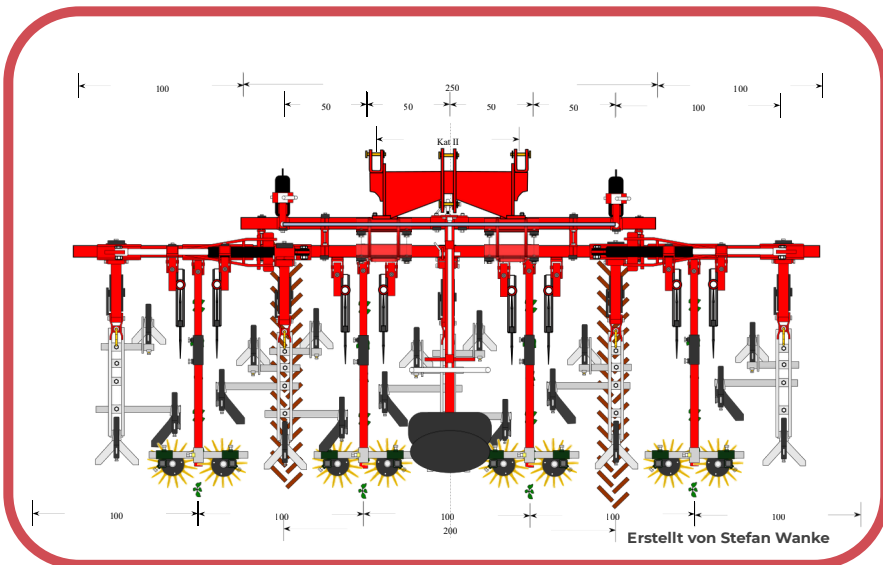
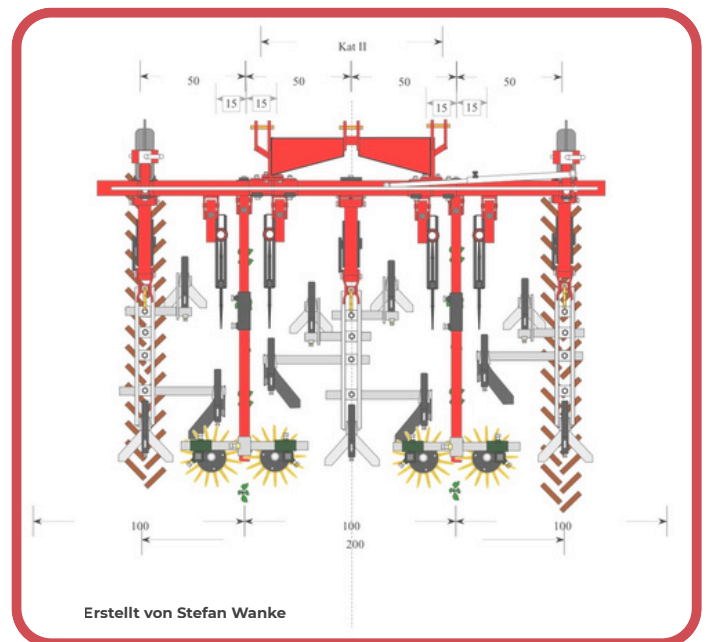


CulturaX Erdbeerhacksystem

Mechanische Unkrautregulierung und Abranken in einem Arbeitsgang

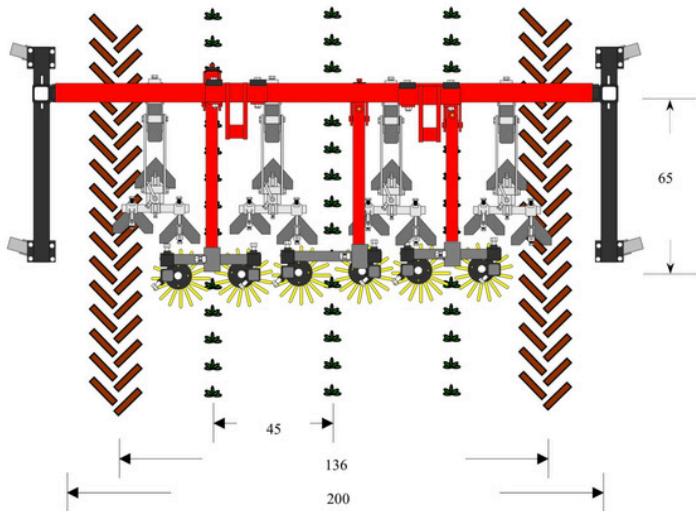
- Gleichzeitiges Abranken von Ausläufern sowie Unkrautregulierung in der Reihe durch die Kombination mit der Fingerhacke
- Flexibler Einsatz in Jung- und Altanlagen – ohne Umbauzeiten in allen Beständen einsetzbar
- Für alle Reihenweiten und Reihenanzahlen von 1 bis 6 Reihen geeignet
- Hohe Schlagkraft: Fahrgeschwindigkeiten bis 15 km/h ermöglichen eine Flächenleistung von bis zu 3 ha/h

CulturaX Erdbeerhacksystem 2-reihig 100 cm



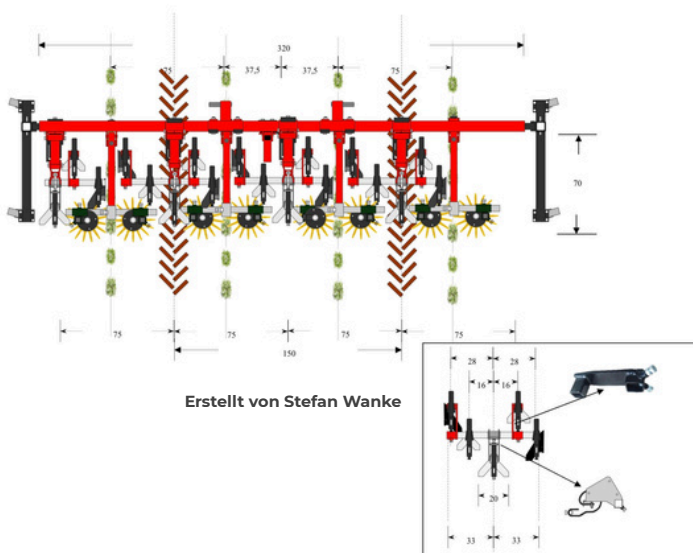
CulturaX Erdbeerhacksystem 4-reihig

Zwischenachsenbau



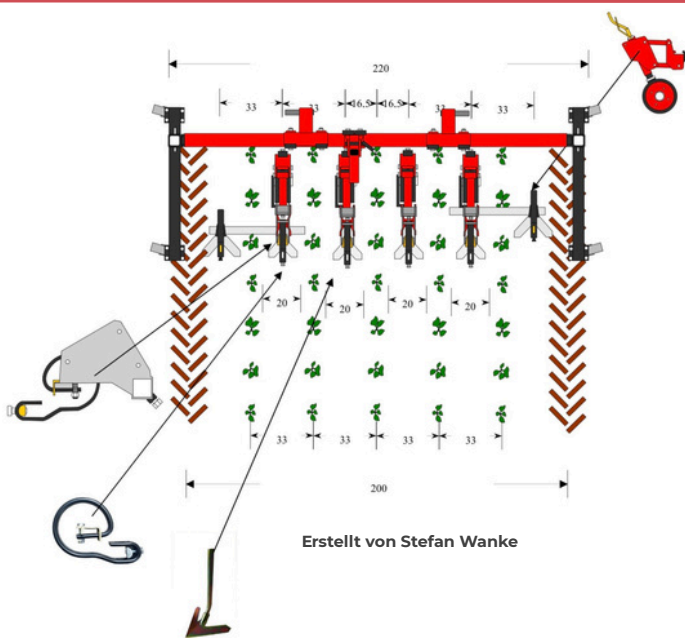
Erstellt von Stefan Wanke

**Zwischenachsenbau 3 reihig,
45 cm, Fendt 231 GT**



Erstellt von Stefan Wanke

**Zwischenachsenbau 4 reihig,
75 cm, Fendt GT**



Erstellt von Stefan Wanke

**Zwischenachsenbau 5 reihig,
33 cm, Fendt GT**

Notizen

Notizen



richtig erleben !

Überzeugen Sie sich selbst von unserer neuen Produktlinie für den Gemüsebau und Sonderkulturen.

Für weitere Informationen besuchen sie www.alm-maschinenbau.de oder kontaktieren sie uns per Mail unter info@alm-maschinebau.de



Adelhelm Landtechnik Maschinenbau



Lerchenstraße 52, 74226 Nordheim



Tel: +49 7133 / 204201



alm_hacktechnik



adelhelm_maschinenbau



info@alm-maschinenbau.de



www.alm-maschinenbau.de



Ansprechpartner:
Patrick Adelhelm
Tel: +49 7133 / 204201

Ansprechpartner:
Stefan Wanke
Tel: +49 177 5837355