

# TruckMaster®

## Sicherer Transport für Diesel und AdBlue®

Verfügbare Kapazitäten: 200-970 Liter



# TruckMaster® Mobile Tanks für die Lagerung und den

Verfügbare Kapazitäten: 200-970 Liter

TruckMaster®-Tanks werden für den sicheren Transport von Dieseldieselkraftstoff verwendet. Sie sind für das Betanken von Fahrzeugen am Einsatzort konzipiert.

Die Kingspan TruckMaster®-Produktreihe ist in Kapazitäten von 200 bis 970 Liter und mit einer Reihe von Spezifikations- und Zulassungsoptionen erhältlich. TruckMaster® eignen sich für vielfältige Anwendungen wie zum Beispiel in der Landwirtschaft, im Baugewerbe und in der Forstwirtschaft. Alle Tanks bestehen aus hochwertigem Polyethylen und sind gegen strukturelle Schäden, wechselnde Witterungsverhältnisse und UV-Strahlung beständig.

Diese portablen Tanks wurden speziell für das Betanken vor Ort entwickelt und entsprechen den Anforderungen des europäischen Übereinkommens (ADR) für die internationale Beförderung gefährlicher Güter auf der Straße. Die TruckMaster®-Produktreihe bietet eine qualitativ hochwertige, kostensparende und rechtskonforme Lösung, die durch ausgezeichneten technischen Support und Kundenservice gestützt wird.

## TM440

### Technische Spezifikation

1. 440l Diesel Tank
2. 12 V DC Pumpe (max. Durchflussmenge 50l/min)
3. Automatikzapfpistole mit Bauartzulassung
4. 4 m flexibler Abgabeschlauch
5. 2-Wege Entlüftungsventil
6. Deckel mit Gasdruckfedern
7. Einfüllstutzen
8. Füllstandsanzeige
9. Absperrventil
10. Verschluss (abschließbar mit Vorhängeschloss)
11. Vorrichtung für Spanngurt
12. 4 Stück Schäkel zum Transport
13. Zapfpistolentasche
14. Digitaler Durchflussmesser
15. Gabelstaplertaschen
16. Tragegriffe



<sup>1)</sup>Vorhänge Schloss nicht enthalten <sup>2)</sup>Optional

## Modellauswahl

Die angegebenen Abmessungen und Kapazitäten sind ungefähr. Unterschiede ergeben sich aus der Produktionstechnologie und der Art und Weise, wie das Produkt verwendet wird.

\* Bei Verwendung gemäß der Ausnahme 1.1.3.1.(C) der ADR-Vorschriften müssen Tanks mit einem Fassungsvermögen von 200, 300, 430 und 440 Litern aufgrund ihres geringen Volumens nicht den ADR-Vorschriften entsprechen.

\*\* Zwei Jahre Garantie auf die Ausrüstung. Die Garantie gilt für Produkte, die entsprechend ihrem bestimmungsgemäßen Gebrauch und die in der Bedienungsanleitung und den Allgemeinen Garantiebedingungen (GWT) beschrieben sind.

Die einzelnen TruckMaster®-Tankmodelle unterscheiden sich hinsichtlich der technischen Spezifikationen. Kontaktieren Sie uns gerne für Details.

### TM200



Kapazität	200 l
Länge	800 mm
Breite	600 mm
Höhe	620 mm

### TM200 Flachbau



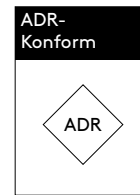
Kapazität	200 l
Länge	1180 mm
Breite	860 mm
Höhe	500 mm

### TM300



Kapazität	300 l
Länge	800 mm
Breite	600 mm
Höhe	890 mm

# Transport von Diesel



## Produkteigenschaften



### Optimale Transportkosten

Die Abmessungen der TM200-, TM300-, TM440-, TM970- und TM Combo-Tanks sind an die Abmessungen einer Standard-Euro-Palette von 1200 x 800 mm angepasst. Die TM200 und TM300 passen auf eine halbe Palette. Die TM440 und TM Combo 400+40 beanspruchen eine Palette. Die TM970 und TM Combo 880+90 passen auf zwei Paletten.



### Effizienter Transport

Die Modelle 430 und 900 Liter haben jeweils eine interne und quer zur Fahrtrichtung gerichtete Strömungslenkwand. Diese minimiert Flüssigkeitsbewegungen im Tank und stabilisiert den Tank für den Transport.

### Umweltschutz

In dem speziell entworfenen Raum unter dem verschließbaren Deckel wird das Equipment in einem sicheren, dichten Bereich aufbewahrt. Dadurch besteht kein Risiko von tropfendem Kraftstoff, wie dies bei einer externen, nachträglich eingebauten Zapfpistole mit Schlauch häufig vorkommt.

## TM440/TM970/TM Combo

Integrierte  
Zapfpistolentasche



Geeignet für Standard-  
Schäkel<sup>2)</sup> nach  
EN 13889, 3,25 t



Füllstandsanzeige  
und digitaler  
Durchflussmesser<sup>2)</sup>



Einfüllstutzen ausgestattet  
mit bidirektionalem Be- und  
Entlüftungsventil



### Einfaches Heben

Die portablen Tanks sind mit ihren speziell entworfenen Transportösen oder durch<sup>2)</sup> den Einsatz eines Gabelstaplers einfach zu heben.

Verschluss (abschließbar mit  
Vorhängeschloss)



### TM430



Kapazität	430 l
Länge	1180 mm
Breite	860 mm
Höhe	910 mm

### TM440

NEU IM  
PROGRAMM



Kapazität	440 l
Länge	1150 mm
Breite	800 mm
Höhe	765 mm

### TM900



Kapazität	900 l
Länge	1410 mm
Breite	1050 mm
Höhe	1210 mm

### TM970

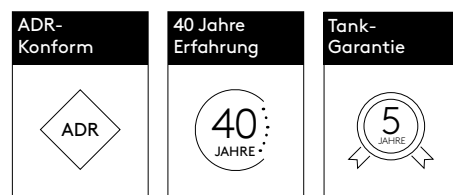
ERSCHEINT  
IN KÜRZE



Kapazität	970 l
Länge	1480 mm
Breite	1150 mm
Höhe	895 mm



# TruckMaster® Combo Mobile 2-in-1 tanks



## Transport von Diesel und AdBlue® in einem Tank

Mit den mobilen Doppelfunktionstanks TruckMaster® COMBO Fahrzeuge mobil vor Ort mit Diesel und AdBlue® betanken. Dank ihres innovativen Designs ermöglichen sie den gleichzeitigen Transport beider Flüssigkeiten, was sie zu einem zuverlässigen mobilen Tank in der Land-und Forstwirtschaft, Bauwesen, GaLaBau, Logistik und Industrie macht.

### TM Combo 400+40

#### Technische Spezifikation

1. Deckel mit Gasdruckfedern
2. 4 Stück Schäkel<sup>2)</sup> zum Transport
3. Verschluss (abschließbar mit Vorhängeschloss<sup>1)</sup>)
4. Gabelstaplertaschen

#### Dieseltank 400 Liter

5. Tank
6. 12V DC Pumpe (max. Durchflussrate 50 l/min)
7. Einfüllstutzen
8. Bidirektionales Be- und Entlüftungsventil
9. Füllstandsanzeige
10. Absperrventil
11. 4,4 m flexibler Abgabeschlauch
12. Digitaler Durchflussmesser montiert an der Zapfpistole
13. Automatikzapfpistole mit Bauartzulassung
14. Zapfpistolentasche

#### AdBlue® tank 40 l

15. Tank mit 12 V DC Pumpe
16. AdBlue® Einfüllstutzen mit Be- und Entlüftungsventil
17. 3,7 m flexibler Abgabeschlauch
18. Automatikzapfpistole
19. Zapfpistolentasche

<sup>1)</sup>Vorhänge Schloss nicht enthalten <sup>2)</sup>Optional



### TM Combo 400+40

NEU IM  
PROGRAMM



Kapazität des Dieseltank	400 l
Kapazität des AdBluetank	40 l
Länge	1150 mm
Breite	800 mm
Höhe	765 mm

### TM Combo 880+90

ERSCHEINT  
IN KÜRZE

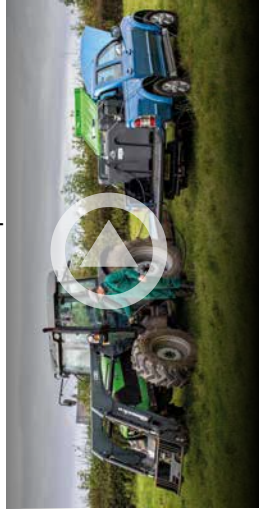


Kapazität des Dieseltank	880 l
Kapazität des AdBluetank	90 l
Länge	1480 mm
Breite	1150 mm
Höhe	895 mm

## TruckMaster® und TruckMaster® Combo Produktspezifikationen

	TM200	TM200 Flachbau	TM300	TM430	TM440	TM900	TM970	TM Combo 400+40	TM Combo 880+90
Füllstandsanzeige				•	•	•	•	•	•
Saugleitung mit Kugelventil				•	•	•	•	•	•
Ansaugleitung mit Siebfilter	•	•	•	•	•	•	•	•	•
12V DC Pumpe (max. Durchflussmenge 50l/min)	•	•	•	•	•	•	•	•	•
6 m Stromkabel mit Batterieklemmen	•	•	•	•	•	•	•	•	•
4 m flexibler Abgabeschlauch		•		•	•	•	•	•	•
3,7 m flexibler Abgabeschlauch	•		•						
Automatikzapfpistole mit Bauartzulassung	•	•	•	•	•	•	•	•	•
Deckel mit integriertem Schloss		•		•		•			
Deckel mit abschließbarem Verschluss (Vorhängeschloss nicht im Lieferumfang enthalten)	•		•		•		•	•	•
2-Wege Entlüftung	•	•	•	•	•	•	•	•	•
Deckel mit Gasdruckfedern				•	•	•	•	•	•
4 Schökel für den Transport		○		•	○	•	○	○	○
Batteriebetriebene LED-Lampe		○		○		○			
24 V DC Pumpe (max. Durchflussmenge 50l/min)	○		○	○	○	○	○		
12/24 V DC Pumpe (max. Durchflussmenge 70/35l min)				○	○	○	○		
12 V Hochleistungspumpe (max. Durchflussmenge 85l/min)				○	○	○	○		
230 V AC Pumpe (max. Durchflussmenge 56l/min)				○	○	○	○		
Digitaler Durchflussmesser montiert an der Zapfpistole	○	○	○	○	○	○	○	○	○
Digitaler Durchflussmesser montiert an der Pumpe		○		○	○	○	○	○	
40l AdBlue® Tank mit Tauchpumpe, 4m flexibler Abgabeschlauch und Automatischer Zapfpistole								•	
90l AdBlue® Tank mit Tauchpumpe, 4m flexibler Abgabeschlauch und Automatischer Zapfpistole									•

● Standard Zubehör ○ Optionales Zubehör



Schauen Sie sich  
das Video zu  
TruckMaster® an.

\* Die angegebenen Werte beziehen sich auf die vom Pumpenhersteller angegebene maximale Fördermenge. Die tatsächliche Fördermenge ist geringer und hängt von den Spezifikationen der Ansaug- und Abgabesystems, seiner Wartung, der Qualität der gelagerten Flüssigkeit und der Temperatur ab.

# Kontakt Daten

Besuchen Sie [kingspanenergymanagement.com](http://kingspanenergymanagement.com), um mehr über unsere Produkte und Dienstleistungen in über 80 Ländern zu erfahren. Für lokale Informationen kontaktieren Sie bitte:

## Vereinigtes Königreich

E: [tankinfo@kingspan.co.uk](mailto:tankinfo@kingspan.co.uk)  
Tel: +44 (0) 28 3836 4444

## Irland

E: [tankinfo@kingspan.ie](mailto:tankinfo@kingspan.ie)  
Tel: +353 42 969 0022

## Niederlande

E: [info@kingspan-env.nl](mailto:info@kingspan-env.nl)  
Tel: +31 344 760050

## Schweden

E: [tank@kingspan.se](mailto:tank@kingspan.se)  
Tel: +48 61 660 94 46

## Polen

E: [zbiorniki@kingspan.pl](mailto:zbiorniki@kingspan.pl)  
Tel: +48 61 814 44 00

## Neuseeland

E: [tankinfo@kingspan.co.nz](mailto:tankinfo@kingspan.co.nz)  
Tel: +44 (0) 28 3836 4444

## Nordamerika

E: [TalkToUs@kingspan.com](mailto:TalkToUs@kingspan.com)

## Frankreich

E: [cuve@kingspan.fr](mailto:cuve@kingspan.fr)  
Tel: +33 9 75 18 76 49

## Belgien

E: [info@kingspan-env.be](mailto:info@kingspan-env.be)  
Tel: +32 51 48 51 42

## Deutschland

E: [tank@kingspan.de](mailto:tank@kingspan.de)  
Tel: +49 6102 3686700

## Tschechische Republik

E: [nadrze@kingspan.cz](mailto:nadrze@kingspan.cz)  
Tel: +420 725 114 555

## Finnland

E: [tankinfo@kingspan.com](mailto:tankinfo@kingspan.com)  
Tel: +48 61 660 94 46

## Norwegen

E: [tank@kingspan.no](mailto:tank@kingspan.no)  
Tel: +48 61 660 94 46

## Dänemark

E: [titan@kingspan.com](mailto:titan@kingspan.com)  
Tel: +48 61 660 94 46

## Naher Osten

E: [tankinfo@kingspan.me](mailto:tankinfo@kingspan.me)  
Tel: +44 (0) 28 3836 4444

## Globales Hauptbüro

### Kingspan Water & Energy Sp. z o.o.

180 Gilford Road, Portadown,  
Co. Armagh, BT63 5LF  
Vereinigtes Königreich  
Tel.: +44 (0) 28 3836 4444  
Faks: +44 (0) 28 3836 4445  
E: [tankinfo@kingspan.com](mailto:tankinfo@kingspan.com)

## Europäisches Büro

### Kingspan Water & Energy

5 Topolowa St.  
62-090 Rokietnica  
Polen  
Tel.: +48 61 814 44 00  
Faks: +48 61 814 54 99  
E: [zbiorniki@kingspan.pl](mailto:zbiorniki@kingspan.pl)

Die Herstellungsprozesse von Kingspan Water & Energy erfüllen die strengen ISO-Standards:

- ISO 9001:2015 - Qualitätsmanagementsystem
- ISO 14001:2015 - Umweltmanagementsystem
- ISO 37301:2021 - Compliance-Managementsystem
- ISO 45001:2018 - Managementsystem für Arbeits- und Gesundheitsschutz

Folgen Sie Kingspan Water & Energy auf:



@KingspanWaterandEnergy



@TheKingspanEnv



@kingspanwaterenergy

[kingspan.de](http://kingspan.de)



Laden Sie das  
Merkblatt in  
elektronischer  
Version  
herunter

Wir bemühen uns, sicherzustellen, dass die Informationen in diesem Dokument zum Zeitpunkt der Veröffentlichung korrekt sind. Die Spezifikationen können aufgrund von Fertigungsprozessvariationen oder Umweltbedingungen geringfügig abweichen. Alle Bilder dienen nur zur Veranschaulichung und sind nicht verbindlich. Das tatsächliche Produkt kann abweichen, und Spezifikationen/Abmessungen/Farbe/andere Attribute können unterschiedlich sein. Um sicherzustellen, dass Sie die aktuellsten und genauesten Produktinformationen sehen, besuchen Sie bitte [kingspan.com](http://kingspan.com). ©Kingspan und das Löwensymbol sind eingetragene Marken der Kingspan Group plc in Großbritannien, Irland und anderen Ländern. Alle Rechte vorbehalten. Eingetragener Firmensitz: 180 Gilford Road, Portadown, Co. Armagh, BT63 5LF. USt-IdNr. GB412 5124 03. Europäisches Büro: Topolowa 5, 62-090 Rokietnica, Polen. USt-IdNr. PL779 20 57 260.

v2.02.2025

