

Vendro

DE

KREISELZETTWENDER



Vendro

Kreiselzettwender



Nah am Zinken positionierte Tasträder

Für exakte Führung und optimale Futterqualität

Seite 4

Neuer KRONE OptiTurn Zinken

Für optimale Erntegutaufnahme und -abgabe sowie Breitverteilung

Seite 4

Breites Kreiselzettwender-Programm

Dreipunkt-Anbau und gezogen

Seite 30



Der Antrieb

Für eine effektive Kraftübertragung

Seite 6

Die Grenzstreueinrichtung

Für saubere Arbeit bis an die Feldgrenze

Seite 10

Maschinen für den Dreipunkt-Anbau

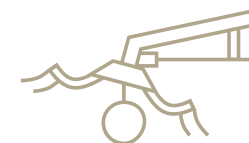
Inkl. vieler technischer Highlights

Seite 12

Die gezogene Generation

Mit verschiedenen Fahrwerksvarianten

Seite 20



KRONE Vendro
– Spezialisiert auf Qualität!

Die Kreiselzettwender von KRONE vereinen innovative Technik mit modernem Design. Das breite Produktangebot umfasst eine Vielzahl von Modellen, die sich hauptsächlich in Arbeitsbreite und Anbaukonzept unterscheiden. Egal, ob vier oder zwölf Kreisel, ob angebaut oder gezogen mit eigenem Fahrwerk – alle Vendros sind mit derselben Technologie ausgestattet, um maximale Schlagkraft und eine einzigartige Futterqualität zu bieten.

Das KRONE OptiTurn Kreiselkonzept

Hervorragende Futteraufbereitung



Räder nah am Zinken

Die Tasträder mit ihrer großvolumigen Bereifung sind so nah wie möglich am Arbeitsbereich der Zinken angeordnet und sorgen für eine optimale Bodenpassung. Unnötiger Schmutzeintrag in das Erntegut wird vermieden, was der Futterqualität zugutekommt.



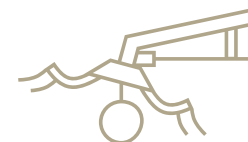
Asymmetrische Länge für perfekte Arbeit

Die beiden Schenkel eines Zinken sind unterschiedlich lang. So stehen die Zinkenenden immer parallel zum Boden und nehmen das Erntegut sauber vom Boden auf. Der sogenannte Kammefekt bewirkt zudem durch eine gute Durchmischung der verschiedenen Futterschichten eine homogene Trocknung des Ernteguts.



KRONE OptiTurn Zinken

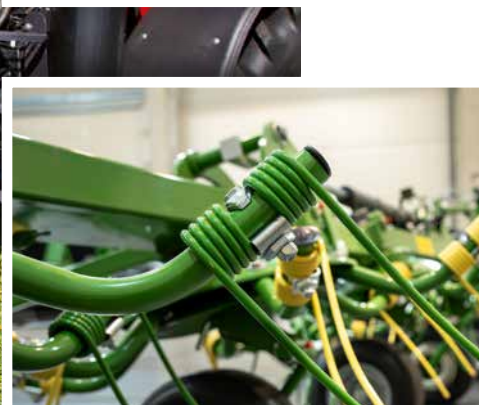
Der neue dreidimensional gebogene Zinken sorgt für eine optimale Arbeitsqualität. Denn die doppelt gekrümmte Zinkenform verbessert die Aufnahme und Abgabe des Ernteguts – die Basis für sauberes und hochwertiges Futter.



Einzigartige Details

- **Extrem nah am Kreisel positionierte Tasträder**
für eine optimale Boden Anpassung
- **Dreidimensional gebogene Zinken**
für optimale Aufnahme und exakte Abgabe des Erntegutes
- **Verbesserte Überlappung der Kreisel**
für ein sauberes gleichmäßiges Streubild
- **Optimierte Breitverteilung**
für gleichmäßige Trocknung und beste Futterqualität

Mit dem KRONE OptiTurn Kreiselkonzept ist den Emsländern ein ganz großer Wurf gelungen. Großzügig überlappende Kreisel nehmen mit ihren nah am Tastrad arbeitenden KRONE OptiTurn Zinken das Erntegut sauber auf und sorgen durch eine optimale Breitverteilung mit kurzer Trocknungszeit für bestes Futter. Das steigert die Leistung nicht nur auf dem Feld, sondern ebenso im Stall.



Homogenes Streubild

Die Zinkenarme zweier benachbarter Kreisel greifen weit ineinander über und sorgen so unter allen Bedingungen für ein gleichmäßiges Streubild. Durch die homogene Breitverteilung wird der Anwelkprozess beschleunigt, sodass Sie auch bei kurzem Erntezeitfenster ein qualitativ hochwertiges Futter erzeugen können.

Variabel einstellbar

Die Zinken sind mit einem Exzenterstück am Zinkenträger befestigt. Je nach Bedarf können Sie damit den Zinken in drei Positionen auf mehr oder weniger Griff einstellen. Egal, wie das Mähgut und die Fläche beschaffen sind – mit der richtigen Zinkeneinstellung sind Sie stets auf der sicheren Seite.

Zinkenträger mit festem Sitz

Die stabilen Zinkenträger sind fest am Kreisel verschraubt. Dank ihres Rundrohrprofils sind sie äußerst robust und das Anhaften von Erntegut wird effektiv reduziert. Ein zusätzlicher Ring unterhalb der Zinkenarme sorgt für zusätzliche Stabilität, um auch große Erntemengen sicher und gleichmäßig anzuwelken.

Die KRONE OctoLink Kupplung

Einfach in jeder Position zuverlässig

Stark und effizient

- **KRONE OctoLink Fingerkupplung** – kraftschlüssige Verbindung mit acht Fingern
- **Stets sicherer Kreiselantrieb** in jeder Stellung
- **Keine Schäden im Antriebsstrang** bei Fehlbedienung
- **Wartungsfreier Antriebsstrang** für minimalen Pflegeaufwand und maximale Einsatzdauer

Die neuen Vendro Kreiselzettwender sind standardmäßig mit der bewährten KRONE OctoLink Fingerkupplung ausgestattet. Diese ist nicht nur extrem robust, sondern läuft auch ganz ohne Schmierung. Eine Maschine, wie man es sich wünscht: zuverlässig und ohne großen Wartungsaufwand.



Mit acht Fingern alles fest im Griff

Beim Antrieb der einzelnen Kreisel setzt KRONE auf seine bewährte OctoLink Fingerkupplung. Acht kurze Finger schaffen innerhalb des Antriebsstrangs eine in jeder Position kraftschlüssige und zuverlässige Verbindung von einem zum nächsten Kreisel. Das Kupplungssystem kommt ohne Schmierung aus und ist absolut robust. Die für sonst übliche Wartungen benötigte Zeit können Sie hier höchst effizient für die eigentliche Arbeit nutzen.



Absolut gelenkig

Die Acht-Finger-Kupplung bietet eine enorme Bewegungsfreiheit. So können die äußeren Kreisel um 180° nach innen geklappt werden, ohne dass eine Bruchgefahr im Antriebsstrang besteht. Auf diese Weise benötigen Sie etwa zum Abstellen des Wenders wenig Platz und können ihn bei geringer Maschinenhöhe sicher auf der Straße transportieren.

Die Getriebe

Wartungsfrei und zuverlässig



Serienmäßiger Freilauf

Alle Wender verfügen standardmäßig über ein Hauptgetriebe mit Freilauf. Dieser sorgt dafür, dass der Kreiselwender beim Abschalten der Traktorzapfwelle auslaufen kann. Damit wird ein schlagartiges Abbremsen des Wenders verhindert, sodass in solchen Fällen kein Schaden durch nachlaufende Aggregate entstehen kann.



Pflegeleicht und langlebig

Das geschützt unter dem robusten Rahmen befindliche freitragende Kreiselgetriebe wird weder beim Wenden oder Zetten noch beim Einklappen des Kreisels belastet. Da es sich um geschlossene, permanent mit Fließfett gefüllte Getriebe handelt, sind diese wartungsfrei und haben eine hohe Lebensdauer.



Das Nachtschwadgetriebe

Ein einfach aufsteckbares Nachtschwadgetriebe ermöglicht eine Reduzierung der Kreisdrehzahl. Sinnvoll ist diese Sonderausstattung vor allem für die Heuwerbung. Dann legt jeweils ein Kreiselpaar das Erntegut zu einem kleinen Schwad zusammen, das über Nacht weniger Feuchtigkeit aufnimmt. Dieses kann am nächsten Tag wieder gleichmäßig auseinandergestreut werden. Damit lässt sich das Risiko unterschiedlicher Trocknungsverläufe auf dem Feld verringern.

Die treibende Kraft

- **Serienmäßiger Freilauf im Hauptgetriebe**
für höchste Sicherheit beim Abschalten der Maschine
- **Kreiselgetriebe**
 - Wartungsfrei durch Füllung mit Fließfett
 - Hohe Lebensdauer durch permanente Schmierung und freitragende Konstruktion
- **Nachtschwadgetriebe**
(optional) zur Ablage kleiner Schwade für eine beschleunigte Heuwerbung

Die Kreiselzettwender von KRONE sind so konstruiert, dass sie perfekt funktionieren. Wesentliche Beiträge dazu leisten das Hauptgetriebe mit serienmäßigem Freilauf sowie die permanent geschmierten, wartungsfreien Kreiselgetriebe.

Durch die Montage unterhalb der Rahmenkonstruktion müssen die Kreiselgetriebe keine tragende Funktion übernehmen. Dies schont das Gehäuse und bietet maximale Einsatzsicherheit für die gesamte Maschine.

Die Kreiselbereifung

Bleibt seiner Spur treu



Ausgezeichnet geführt

- **Großvolumige Bereifung**
zur nachhaltigen Schonung der Grasnarbe
- **Optimale Führung des Kreisels**
entlang der Bodenkontur ohne
Schmutzeintrag ins Futter
- **Spurtreues Nachlaufverhalten**
auch bei kurvigem Streckenverlauf
- **Wickelschutzköpfe**
zum Freihalten der Räder in langem Erntegut

Bei der Erzeugung von Qualitätsfutter spielt die richtige Bereifung eine wichtige Rolle. Daher stattet KRONE seine Wender mit großdimensionierten Reifen aus, die durch eine exakte Kreiselführung das Futter schmutzfrei halten und die Grasnarbe durch einen minimalen Bodendruck schonen.



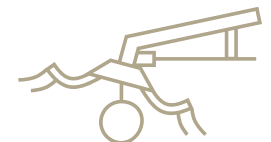
Den Boden abtasten

Die großvolumige Bereifung in Kombination mit ihrem geringen Abstand zum Arbeitsbereich der Zinken gewährleistet eine gleichmäßige Führung der Kreisel auch auf unebenem Gelände. Das Einstechen der Zinken in den Boden wird verhindert und die Grasnarbe vor Beschädigungen geschützt, was die Futterqualität für den aktuellen und folgenden Schnitt sichert.



Die Wickelschutzköpfe

Die zur Grundausstattung gehörenden Wickelschutzköpfe halten Räder und Radarme in langem Erntegut frei von Futterbestandteilen. Ein Entfernen von sich dort ansammelndem Erntegut entfällt dadurch. Optional können die Wickelschutzköpfe um zusätzliche Wickelschutzbleche ergänzt werden.



Die Streuwinkelverstellung

Für eine optimale Futteraufbereitung

 **KRONE**



Vierstufige Verstellung

Alle Wender sind serienmäßig mit einer Verstellmöglichkeit des Streuwinkels von 13° bis 19° ausgerüstet. Damit können Sie die Aufbereitungsintensität beim Zetten und Wenden ganz einfach und schnell über einen federbelasteten Bolzen in vier Stufen anpassen. Das funktioniert nicht nur werkzeuglos, sondern sogar ohne Splint oder Stecker.



Von flach bis steil

Der Streuwinkel beeinflusst die Intensität der Futteraufbereitung: Ein steiler Streuwinkel bewirkt eine intensive Aufbereitung und dient dem Zetten von frisch gemähtem Erntegut. Trockenes Erntegut hingegen wird bei flachem Winkel schonend gewendet. So können Sie den Wender gezielt auf die Anforderungen des jeweiligen Futters einstellen.



Der richtige Winkel

- **Anpassung des Streuwinkels**
an die erforderliche Aufbereitungsintensität des Futters
- **Steiler Winkel zum Zetten – flacher Winkel zum Wenden**
- **Einfache und schnelle Einstellung**
von 13° bis 19° ohne Werkzeug

Zetten oder Wenden? Die Wahl für den einen oder anderen Arbeitsmodus können Sie bei den Vendro Kreiselzettwendern ganz spontan treffen. Dafür brauchen Sie nur den Streuwinkel so zu verstellen, dass Ihr Futter mit der passenden Intensität aufbereitet wird.

Die Grenzstreueinrichtung

Damit nichts verloren geht



Weg vom Rand ins Feld

Die Vendro-Modelle mit Dreipunkthanhängung sowie die Vendro T-Modelle ermöglichen durch ihre Grenzstreueinrichtung das gezielte Streuen von Futter vom Feldrand ins Innere. Dadurch geht kein Futter verloren. Das Gestänge der Grenzstreueinrichtung verbindet alle Kreisellaufäder miteinander und ermöglicht diese gleichzeitig zu verstellen.



Flexible Grenzstreueinstellungen

Die Modelle Vendro 470 bis 790 sind standardmäßig mit einer manuellen Einstellung ausgestattet. Dabei kann der Bediener die Grenzstreueinrichtung mithilfe eines Seilzugs aus der Traktorkabine heraus justieren. Für die Modelle Vendro 820 bis 1120 und Vendro T 900 bis T 1120 ist standardmäßig (optional bei allen anderen Modellen außer den Vendro C-Modellen) eine hydraulische Grenzstreueinrichtung verbaut. Diese wird bequem vom Traktorsitz aus gesteuert. Ein zentraler Hydraulikzylinder am Gestänge ermöglicht eine stufenlose Verschwenkung der Laufäder für eine präzise Anpassung. Diese Funktion ermöglicht das Streuen auch hangaufwärts und gewährleistet selbst in extremen Hanglagen eine gleichmäßige Breitverteilung des Futters.



Perfekt gestreut

- **Standardmäßige Grenzstreueinrichtung**
zur Futtergewinnung ohne Feldrandverluste
(ausgenommen Vendro C Modelle)
- **Serienmäßig manuelle Verstellung**
bei den Modellen mit vier und sechs Kreisel
- **Komfortable hydraulische Einstellung aus der Traktorkabine aus** (Serie bei Vendro 820 bis T 1120, Option für Vendro 470 bis 790)
- **Vendro C Modelle optional mit hydraulischem Grenzstreutuch ausgestattet**

Nicht am falschen Ende sparen – getreu diesem Motto sind alle Vendro Kreiselzettwender mit einer Grenzstreueinrichtung erhältlich. Diese Komponente sorgt dafür, dass das Erntegut nicht über den Feldrand hinaus gestreut wird, um Futterverluste zu vermeiden. Die Einstellung erfolgt entweder manuell per Seilzug oder noch komfortabler hydraulisch von der Traktorkabine aus.



Das Grenzstreutuch

Das hydraulisch gesteuerte Grenzstreutuch der Vendro C Modelle ermöglicht eine präzise Kontrolle über die Futterverteilung am Feldrand. Dank dieses Systems wird kein Futter verschwendet und eine gleichmäßige Breitverteilung erreicht.

Das Anbau- und Abstellkonzept

Für Maschinen mit Dreipunktanbau



Absolut kompakt

Der V-förmige und kompakte Tragrahmen des Wenders sorgt dafür, dass der Schwerpunkt sehr nah am Traktor liegt. Daraus resultiert ein geringer Hubkraftbedarf, der auch den Einsatz von kleineren Traktoren ermöglicht. Ebenso wird die Vorderachse des Traktors so nur minimal entlastet und das Lenkverhalten nicht beeinträchtigt.



Den Boden abtasten

Der Oberlenker kann zur exakten Einstellung der Arbeitshöhe in verschiedenen Positionen fixiert werden. Bei Verwendung eines Tastrades wird der Oberlenker in einem Langloch gekoppelt. Das ermöglicht eine optimale Führung des Wenders entlang der Bodenkontur und gewährleistet, dass das Futter sauber vom Boden aufgenommen und verteilt wird.



Sicherer Stand

Der Wender wird in der Abstellposition von zwei breiten Abstellstützen getragen, sodass er nicht auf den mittleren Kreiselrädern steht. Mit dem neuen Abstellkonzept lässt sich der Wender sehr schnell und bequem an- und abkuppeln.

Platzsparend und sicher

- **Kompakter Tragrahmen**
für Dreipunkt-Anbau sehr nahe am Traktor
- **Automatische Zentrierung beim Ausheben,**
komfortabel in die Transportstellung
- **Dämpferstreben**
für ruhiges und stabiles Nachlaufverhalten
- **Minimale Vorderachsentlastung und geringer Hubkraftbedarf**
durch kompakte Bauweise
- **Sicherer Stand**
der abgestellten Maschine durch vordere und hintere Stützfüße

Die KRONE Vendro Kreiselzettwender überzeugen durch ihr stabiles Nachlaufverhalten und lassen sich komfortabel vom Traktorsitz aus in die Arbeits- oder Transportstellung bringen. Mit eingeklappten Kreislern sind die Kreiselzettwender kompakt am Traktor angebaut und lassen sich aufgrund der günstigen Schwerpunktlage gut umsetzen sowie platzsparend abstellen.

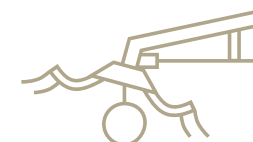


Bestens geführt

Die Wender sind je nach Modell serienmäßig mit mechanischen oder hydraulischen Dämpferstreben ausgerüstet. Optional ist die hydraulische Variante für alle Maschinen verfügbar. Mithilfe der Dämpferstreben zentriert sich der Wender beim Ausheben selbstständig, und zwar sehr sanft. Schwingungen werden so direkt aufgefangen, sodass die Maschine auch bei Kurvenfahrten ohne Schlingern dem Traktor nachläuft. Somit wird jeder Grashalm sicher erfasst und zu bestem Futter aufbereitet.

Sicher unterwegs – durchdacht bis ins Detail

KRONE Kreiselzettwender überzeugen nicht nur im Feldeinsatz, sondern auch auf der Straße durch höchste Sicherheit und Komfort. Bei allen KRONE Kreiselzettwendern erfolgt das Klappen hydraulisch, und sie sind in Transportstellung je nach Modell mechanisch oder hydraulisch gegen unbeabsichtigtes Aufklappen gesichert. Bei Maschinentypen ohne eigenes Fahrwerk sorgt die automatische Zentrierung im ausgehobenen Zustand eine besonders stabile und sichere Transportposition.



Vendro 470 · 560 · 620 · 680 · 790

Kreiselzettwender mit 4 oder 6 Kreiseln



Futter optimal aufbereiten

- **Große Auswahl an Arbeitsbreiten**
von 4,70 bis 7,90 m
- **Mechanische Dämpfer für hohen Fahrkomfort**
und sicheren Transport
- **Serienmäßig mit mechanischer Grenzstreueinrichtung**
gegen Feldrandverluste
- **Optional erhältliche Vorgewendestellung**
für alle Modelle
- **Auf Wunsch mit vorderem Tastrad für perfekte Boden Anpassung**
auch in stark kupiertem Gelände

Wenn Sie einen Wender suchen, der Ihnen mit kompromissloser Technik Grünfutter von Wiesen und Weiden schnell und schonend trocknet, sind Sie hier richtig. Denn schon die mit vier oder sechs Kreiseln ausgestatteten Vendro Kreiselzettwender bereiten sowohl Heu als auch schweres Futter einfach und zuverlässig auf.



Kleine oder große Kreisel

Je nach Modell sind die Wender mit Kreiseln unterschiedlicher Größe sowie Anzahl an Zinkenarmen ausgestattet. So haben Sie die Möglichkeit, die optimale Maschine für Ihren Betrieb und die Art des Futters auszuwählen.



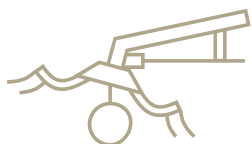
Den Boden exakt abtasten

Auf Wunsch lassen sich die Wender zusätzlich mit einem vorderen Tastrad ausrüsten. Dieses ermöglicht insbesondere in extrem kuppertem Gelände eine noch bessere Anpassung der Kreisel an die Bodenkonturen und fördert so die Futterqualität durch Vermeidung von Schmutzeintrag.



Mechanisch gedämpft

Mechanische Dämpfer sorgen dafür, dass die im Dreipunkt angebaute Maschine dem Traktor selbst in extremen Hanglagen oder bei Kurvenfahrten spurtreu ohne Schlingern nachläuft. Ebenso wird der Wender in Transportstellung automatisch zentriert und stabilisiert. Auf Wunsch können die mechanischen Dämpfer durch hydraulische ersetzt werden.







Vendro 820 · 900 · 1020 · 1120

Kreiselzettwender mit 8 oder 10 Kreiseln



Die Grenzstreueinrichtung

Alle 8- und 10-Kreiselzettwender verfügen serienmäßig über eine bequem vom Traktor aus bedienbare hydraulische Grenzstreueinrichtung. Durch den schrägen Lauf der Maschine bleibt auch das am Feldrand liegende Erntegut verlustfrei auf dem Feld.



Hydraulisch gedämpft

Mithilfe der hydraulischen Dämpferstreben bleibt die Maschine in Transportstellung stabil und ruhig hinter dem Traktor. Beim Wenden und Zetten wirken sich die Dämpferstreben positiv auf das Nachlaufverhalten aus und sorgen für eine gleichmäßige Aufbereitung mit optimalem Streubild.



Hilfreich am Vorgewende

Mit der festgelegten Aushebeposition verschafft man den äußeren Kreiselpaaren am Vorgewende ganz einfach und bequem die nötige Bodenfreiheit, um das Erntegut nicht doppelt zu wenden. Bei den Vendro 1020 und 1120 gibt es diese Funktion serienmäßig, bei allen anderen Modellen optional.



Qualitätsfutter erzeugen

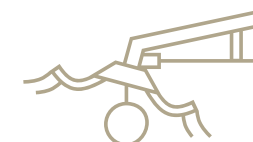
- **Arbeitsbreiten von 8,20 m bis 11,20 m**
passend für Ihren Betrieb
- **Serienmäßig hydraulische Grenzstreueinrichtung**
- **Definierte Vorgewendeposition serienmäßig**
für Modelle mit 10 Kreiseln
- **Großvolumige Bereifung für mehr Komfort**
und weniger Bodendruck
- **Hydraulische Dämpferstreben**
für stabiles Nachlaufverhalten und stoßfreien Transport

Die 8- und 10-Kreiselzettwender von KRONE sind mit zahlreichen Features ausgestattet, um nahezu verlustfrei und schonend Qualitätsfutter zu erzeugen. Dass sich wichtige Funktionen mithilfe hydraulischer Steuergeräte betätigen lassen, trägt zum hohen Bedienkomfort bei.



Die Bodenadaptation

Beim KRONE Kreiselkonzept arbeiten die Kreiselsträder sehr nah am Arbeitsbereich des Zinken. Dies bewirkt, dass die Zinken exakt und sicher über die Bodenkontur geführt werden und sich dem Boden anpassen. Das sorgt für minimale Rechverluste und maximale Sauberkeit.



Vendro T 900 · T 1020 · T 1120

Die gezogene Generation

Schnell und sicher einsatzbereit

Der gesamte Klappvorgang erfolgt zügig und folgesteuert über ein doppeltwirkendes Steuergerät, wodurch eine Fehlbedienung ausgeschlossen ist sowie Klappzeiten minimiert werden. Sperrventile sorgen dafür, dass die Maschine nicht unbeabsichtigt ein- oder ausklappt und das Betätigen eines Seilzuges entfällt.

Bestens positioniert

Das Fahrwerk inklusive der Beleuchtungseinheit des Vendro T wird während der Arbeit über die Kreisel geschwenkt. Dies gewährleistet neben einer guten Gewichtsverteilung auch ein gleichmäßiges Streubild auf der gesamten Arbeitsbreite.

Mehr Freiheit

Das weit nach unten klappende Transportfahrwerk ermöglicht den beiden unteren Kreiseln ausreichend Bodenfreiheit während des Transports, um einen Bodenkontakt auch bei unebenem Untergrund zu vermeiden.



Überzeugende Features

- Arbeitsbreiten von 9 m bis 11,20 m
- Vendro T mit pendelnder Zweipunktanhängung
- Serienmäßig hydraulische Grenzstreueinrichtung – Kein Futtermittelverlust am Feldrand
- Optimale Schwerpunktlage – ruhiges Fahrverhalten
- Optionales vorderes Tastrad für eine hervorragende Kreiselführung

Das neue Designkonzept der gezogenen KRONE Vendro Baureihe, gepaart mit innovativen Techniken, optimierten Schutzeinrichtungen sowie unschlagbarem Bedienkomfort zeigt ganz klar, wofür sie konzipiert wurde: höchste Einsatzsicherheit, maximale Schlagkraft und ausgezeichnete Futterqualität!



Maximale Flexibilität

Der Vendro T ist mit einem pendelnd aufgehängten Zweipunktbock ausgestattet, der es der Maschine ermöglicht, jeder Bodenkontur zu folgen und eine ideale Boden Anpassung zu gewährleisten.

Die Bedienbox

Für den Betrieb aller Maschinenfunktionen werden zwei doppelwirkende Steuergeräte benötigt. Durch den Einsatz einer optional erhältlichen Bedienbox können die Anforderungen der Maschine an den Traktor reduziert werden, so dass alle Funktionen der Maschine mit nur einem doppelwirkenden Steuergerät bedient werden können.

Hält die Spur

Um die Kreisel auch in sehr unebenem Gelände optimal zu führen, wird für die Vendro T Modelle optional ein vorderes Tastrad angeboten. Dieses kann wahlweise links, rechts oder beidseitig am vorderen Teil des Rahmens montiert werden und lässt sich stufenlos mit einer Handkurbel in der Höhe anpassen.

Vendro T

Das Vendro T Sortiment umfasst drei Typen mit Arbeitsbreiten von 9 m bis 11,20 m. Die Maschinen sind jeweils mit einem eigenen Fahrwerk ausgestattet und eignen sie sich so hervorragend für den Einsatz kleiner Traktoren mit wenig Hubkraft.



Vendro C 1120 · C 1340

Die gezogene Generation



Die Vorgewendestellung

Im Serienumfang verfügen die Vendro C Modelle über ein doppelwirkendes und ein einfachwirkendes Steuergerät. Über das doppelwirkende Steuergerät wird die Maschine folgesteuert von der Transportstellung in die Vorgewendestellung und wieder zurück geklappt. Mit Hilfe des einfachwirkenden Steuergerätes wird der Kreiselausleger von der Vorgewendestellung in die Arbeitsposition abgelassen und wieder in die Vorgewendestellung angehoben. Somit kann die Maschine sehr bequem aus der Kabine heraus geklappt werden, und eine Fehlbedienung ist ausgeschlossen.

Anhängung

Die Anhängung der C-Modelle erfolgt über eine Wendedeichsel für die Oben- und Untenanhängung und einer Zugöse (40 mm). Auf Wunsch kann die Deichsel für die Untenanhängung mit einer Kugelkopfkupplung 80 oder einem Zugpendel ausgestattet werden. Die Plus Modelle verfügen über einen Zweipunkt-Anbaubock. Für einen optimalen Lastausgleich ist dieser mit einer Zugfeder ausgestattet, wodurch negative Stützlasten effektiv vermieden werden. Dies ermöglicht den sicheren Einsatz von kleinen und leichten Traktoren.





Hydraulische Entlastung der Transportachse

In Arbeitsstellung wird die Transportachse hydraulisch entlastet, wodurch sich das Gewicht auf die Kreiselräder und die Anhängung verteilt. Dadurch wird ein Radieren der Transporträder auf der Grasnarbe bei engen Kurvenfahrten verhindert, während ihre Funktion als „Tasträder“ erhalten bleibt.



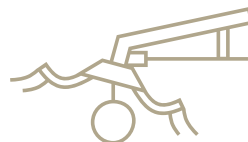
Arbeitshöheneinstellung

Der Vendro C Modelle verfügen serienmäßig über eine mechanische Arbeitshöheneinstellung. Mithilfe einer Handkurbel lässt sich die Arbeitshöhe der Zinken für die gesamte Arbeitsbreite zentral einstellen. Die Maschine lässt sich so unterschiedlichen Bedingungen schnell und einfach anpassen. Mit der optional erhältlichen hydraulischen Arbeitshöhenverstellung lässt sich diese Einstellung bequem und jeder Zeit aus der Kabine heraus einstellen.



Elektrische Bedienung

Wenn das Pralltuch zur Begrenzung der Randstreuung und/oder die hydraulische Arbeitshöheneinstellungsoption verwendet werden, werden die entsprechenden Hydraulikfunktionen über eine elektrische Bedienbox vorgewählt. Dadurch kann der Funktionsumfang der Maschine erweitert werden, ohne dass die Anforderungen an den Traktor in Bezug auf die erforderlichen Steuergeräte steigen.



Zuverlässig und robust

- **Arbeitsbreiten von 11,20 m und 13,40 m**
mit 10 und 12 Kreiseln
- **Wartungsarmer Antriebsstrang**
für maximale Zuverlässigkeit
- **Hydraulische Achsentlastung**
für optimale Futterqualität und Grasnarbenschonung
- **Optionale hydraulische Arbeitshöhenverstellung**
für komfortable Flexibilität bei variierenden Bedingungen

Die gezogenen Modelle der Vendro-Baureihe überzeugen nicht nur durch ihre einzigartige Technik, wie das OptiTurn-Kreiselkonzept, das für eine optimale Futterqualität sorgt, sondern auch durch ihre äußerst robuste Bauweise, die maximale Zuverlässigkeit bietet. Dank ihrer speziellen Bauform und der vielen technischen Features überzeugen die Maschinen zudem durch einen hohen Fahr- und Bedienkomfort.

KRONE SmartConnect Solar

Autarke Telemetrieinheit vernetzt alle Maschinen

KRONE SmartConnect Solar

- **Autarke Telemetrieinheit**
dank Solarpanel und Akku
- **Automatische Datenerfassung**
in Echtzeit
- **Datenübertragung zu KRONE Smart Telematics und agrirouter**
- **An allen Maschinen flexibel einsetzbar**
(herstellernunabhängig)
- **Insbesondere für Maschinen**
ohne eigene Elektronik sowie Mietmaschinen

Die Telemetrieinheit KRONE SmartConnect Solar ist dank Solarpanel und Akku komplett autark. Somit kann die Box herstellernunabhängig an allen Maschinen flexibel eingesetzt werden. Dabei werden folgende Daten von der SmartConnect Solar in Echtzeit versendet: die Position, die Geschwindigkeit, aktive und inaktive Betriebsstunden, die zurückgelegte Wegstrecke, die Arbeits- und Transportstellung, die Zahl der Fahren oder die bearbeitete Fläche sowie der Ladezustand des Akkus. Die Maschinendaten werden in Echtzeit erfasst und automatisch in KRONE Smart Telematics oder den agrirouter übertragen.



Universell einsetzbar

Mit dieser autarken Telemetrieinheit können auch einfache Maschinen wie Mähwerke, Wender, Schwader sowie andere Geräte ohne eigene Elektronik in ein digitales Datenmanagement eingebunden werden.

Einsatz bei Mietmaschinen

Da die KRONE SmartConnect Solar über eine autarke Energieversorgung verfügt und herstellernunabhängig montiert werden kann, ist sie ideal für den Einsatz an Mietmaschinen. Auf diesem Weg wissen Sie stets, wo sich Ihre vermietete Maschine befindet. Die exakt dokumentierten Arbeitsstunden und Flächenleistungen ermöglichen eine transparente und genaue Abrechnung der Mietmaschinen.

Integrierter Lagesensor

Der Lagesensor kann durch die Ausrichtung der SmartConnect Solar die Arbeitsstellung (aktiv) und Transportstellung (inaktiv) erkennen. Mit einer hinterlegten Arbeitsbreite kann die SmartConnect Solar auch als Hektarzähler genutzt werden. Alternativ ist es möglich, bei Transportfahrzeugen die Fahren durch Öffnen/Schließen der Heckklappe zu erfassen.



Entdecken Sie die Vorteile

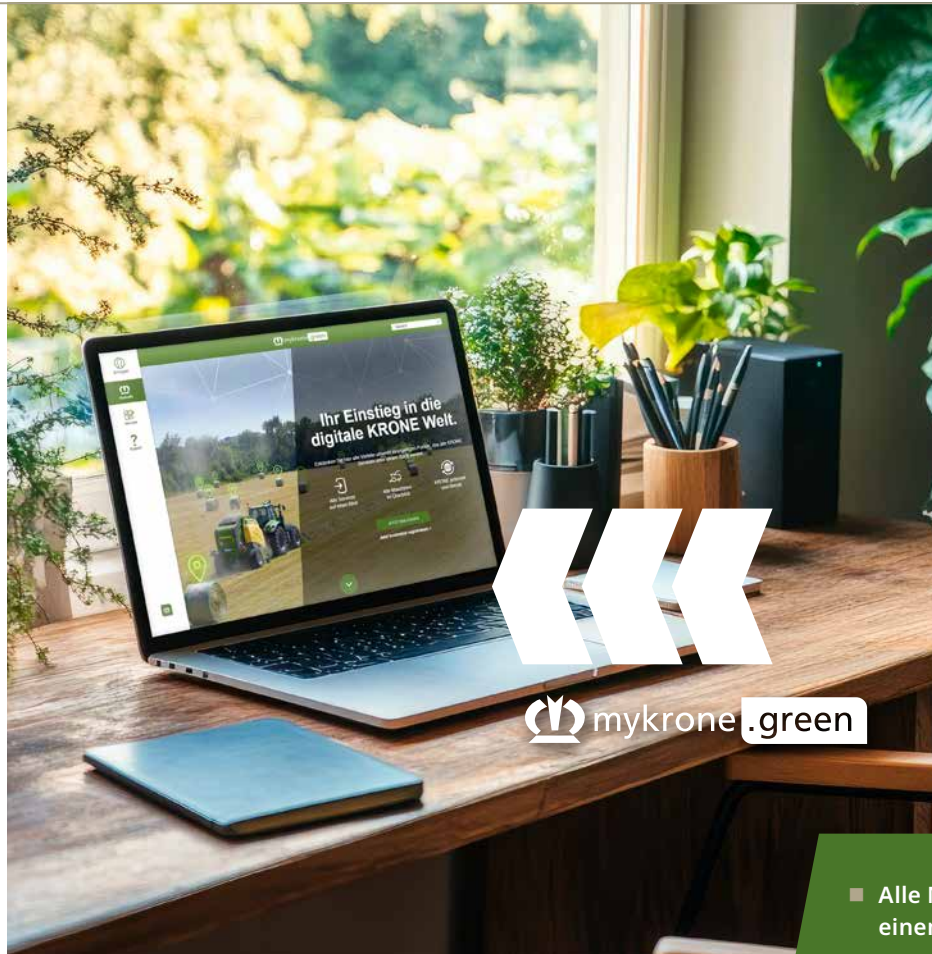
 mykrone.green



Mit KRONE **Smart Telematics Plus** erhalten Sie neben den Leistungsdaten Ihrer Maschine Zugriff auf viele weitere praktische Funktionen zur Auswertung der Daten, z.B.

- eine Geofencing-Funktion
- ein Export von Maschinen- & Ertragsdaten als Excel und ISOXML-Datei
- die Darstellung sämtlicher Inhaltsstoffwerte des NIR-Sensors als Ertragskarte
- der Export der Ertragskarten als Shape-Datei

KRONE **Smart Telematics Plus** erhalten Sie in unserem E-Solutions Shop.



Verlängern Sie mit **Warranty Plus** die Garantie Ihrer neuen oder jungen gebrauchten KRONE Maschine – erhältlich im E-Solutions Shop



- Alle Maschinendaten digital an einem Ort
- Analyse und Auswertung der Maschinendaten – für maximale Effizienz
- Exklusive Performance-upgrades für Ihre Maschine
- Selbstständige Ersatzteilbestellung beim Parts Shop Ihres Händlers

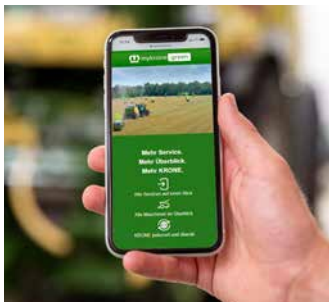
Alle digitalen Services rund um Ihre KRONE Maschine finden Sie in unserem Kundenportal **mykrone.green**. Behalten Sie den Überblick und holen Sie das Beste aus Ihren Maschinen heraus.

Einfach Benutzerkonto anlegen, Gewerbe registrieren und loslegen: Telemetriedaten in Echtzeit verfolgen, technische Dokumente jederzeit griffbereit haben oder digitale Funktionserweiterungen buchen.

Alles zentral, alles digital – immer dabei.

Für Fragen steht Ihnen unser mykrone.green Team unter **support@mykrone.green** gerne zur Verfügung.

Jetzt mehr erfahren!



Welche Arbeitsbreiten passen zusammen?

Mähwerke (2,00 m bis 6,20 m) und Kreiselzettwender

Sie erzielen optimale Arbeitsergebnisse, wenn jeweils ein Mähswad von zwei Kreiselementen gleichzeitig bearbeitet wird und Sie mit dem Traktor nicht auf den Mähswaden fahren müssen.

Anzahl Kreisel	4		6			8		10		12
Arme pro Kreisel	6	7	5	6	7	5	6	5	6	6
Typ	Vendro 470	Vendro 560	Vendro 620	Vendro 680	Vendro 790	Vendro 820	Vendro 900/T	Vendro 1020/T	Vendro 1120/T/C	Vendro C 1340
Mähwerke										
ActiveMow R 200	2,0									
ActiveMow R 240	2,4									
ActiveMow R 280 EasyCut F 280 M EasyCut F 280 EasyCut 28 CV EasyCut R 280 EasyCut R 280 CV EasyCut R 280 CR EasyCut 2800 CRi EasyCut 2801 CV	2,8									
ActiveMow R 320 EasyCut F 320 M EasyCut F 320 EasyCut F 320 CV EasyCut F 320 CR EasyCut R 320 CV EasyCut R 320 CR EasyCut TS 320 EasyCut TS 320 CV EasyCut TS 320 CR EasyCut TC 320 CV EasyCut TC 320 CR EasyCut 3200 EasyCut 3201 CV EasyCut 3200 CRi EasyCut 3210 CV EasyCut 3210 CRi	3,2									



Anzahl Kreisel	4		6			8		10		12
Arme pro Kreisel	6	7	5	6	7	5	6	5	6	6
Typ	Vendro 470	Vendro 560	Vendro 620	Vendro 680	Vendro 790	Vendro 820	Vendro 900/T	Vendro 1020/T	Vendro 1120/T/C	Vendro C 1340
Mähwerke										
EasyCut F 360 M EasyCut F 360 CV EasyCut F 360 CR EasyCut TS 360 CV EasyCut TS 360 CR	3,6									
EasyCut R 360	3,6									
EasyCut R 400	4,0									
EasyCut F 400 CV Fold	4,0									
EasyCut 6210 CV	6,2									

Welche Arbeitsbreiten passen zusammen?

Mähkombinationen (5,00 m bis 10,10 m) und Kreiselzettwender



Anzahl Kreisel	4		6			8		10		12
Arme pro Kreisel	6	7	5	6	7	5	6	5	6	6
Typ	Vendro 470	Vendro 560	Vendro 620	Vendro 680	Vendro 790	Vendro 820	Vendro 900/T	Vendro 1020/T	Vendro 1120/T/C	Vendro C 1340

Mähkombinationen Front und Heck										
2,8 / 2,8	5,0									
2,8 / 3,2	5,6									
3,2 / 3,2	6,0									
3,2 / 3,6	6,5									
3,6 / 3,6	7,0									



Anzahl Kreisel	4		6			8		10		12
Arme pro Kreisel	6	7	5	6	7	5	6	5	6	6
Typ	Vendro 470	Vendro 560	Vendro 620	Vendro 680	Vendro 790	Vendro 820	Vendro 900/T	Vendro 1020/T	Vendro 1120/T/C	Vendro C 1340

Triple-Mähkombinationen										
EasyCut B 750 2,8/2,8/2,8	7,5									
EasyCut B 870 EasyCut B 870 CV EasyCut B 890 3,2 / 3,2 / 3,2	8,7									
EasyCut B 950 Collect EasyCut B 970 EasyCut B 1000 CV 3,6 / 3,2 / 3,6	9,6									
EasyCut B 970 EasyCut B 1000 EasyCut B 1000 CV 3,6 / 3,6 / 3,6	10,1									

Technische Daten

Kreiselzettwender



		Vendro 470	Vendro 560	Vendro 620	Vendro 680	Vendro 790	Vendro 820
Arbeitsbreite	ca. m	4,70	5,60	6,20	6,80	7,90	8,20
Flächenleistung	ca. ha/h	4,60	5,60	6,20	6,70	7,90	8,20
Transportbreite	m	2,75	2,99	2,75	2,90	2,99	2,90
Abstellhöhe	m	2,45	2,88	3,22	3,47	3,35	3,20
Abstelllänge	m	2,17	2,48	2,18	2,32	2,38	2,24
Leistungsbedarf	ab kW/PS	25/34	37/50	37/50	44/60	48/65	48/65
Gewicht	ca. kg	750	785	925	950	1240	1240
Anzahl Kreisel		4	4	6	6	6	8
Zinkenarme pro Kreisel		6	7	5	6	7	5
Kreiseldurchmesser	m	1,50	1,82	1,37	1,50	1,70	1,37
Bereifung Kreisel		16x6.50-8	16x6.50-8	16x6.50-8	16x6.50-8	16x6.50-8	16x6.50-8
Dreipunkt-Anbau und Nachlaufeinrichtung		ja	ja	ja	ja	ja	ja
Grenzstreueinrichtung	Serie	mechanisch	mechanisch	mechanisch	mechanisch	mechanisch	hydraulisch
	Option	hydraulisch	hydraulisch	hydraulisch	hydraulisch	hydraulisch	-
Vorgewendeposition	Option	x	x	x	x	x	x
Hydraulische Dämpferstreben		Option	Option	Option	Option	Option	Option
Anhängerkategorie		Kat. II	Kat. II	Kat. II	Kat. II	Kat. II	Kat. II
Erforderliche Hydraulikanschlüsse		1 x EW	1 x EW	1 x EW	1 x EW	1 x DW	2 x DW
Streuwinkelverstellung		13° - 19°	13° - 19°	13° - 19°	13° - 19°	13° - 19°	13° - 19°



		Vendro 900	Vendro T900	Vendro 1020	Vendro T1020	Vendro 1120	Vendro T1120	Vendro C1120	Vendro C 1340
Arbeitsbreite	ca. m	9,00	9,00	10,20	10,20	11,20	11,20	11,20	13,40
Flächenleistung	ca. ha/h	9,00	9,00	10,20	10,20	11,20	11,20	11,20	13,40
Transportbreite	m	2,90	2,90	2,90	2,90	2,90	2,90	2,95	2,99
Abstellhöhe	m	3,46	3,70	3,45	3,70	3,75	3,99	2,60	2,61
Abstelllänge	m	2,36	3,90	2,38	3,85	2,53	3,85	5,00	6,05
Leistungsbedarf	ab kW/PS	55/75	37/50	66/90	44/55	66/90	40/55	44/60	44/60
Gewicht	ca. kg	1.340	1.560	1.560	1.810	1.650	1.900	2.300	2.700
Anzahl Kreisel		8	8	10	10	10	10	10	12
Zinkenarme pro Kreisel		6	6	5	5	6	6	6	6
Kreiseldurchmesser	m	1,50	1,50	1,37	1,37	1,50	1,50	1,50	1,50
Bereifung Kreisel		16x6.50-8 16x9.50-8 (Mitte)	16x6.50-8 16x9.50-8 (Mitte)	16x6.50-8 16x9.50-8 (Mitte)	16x6.50-8 16x9.50-8 (Mitte)	16x6.50-8 16x9.50-8 (Mitte)	16x6.50-8 16x9.50-8 (Mitte)	16x6.50-8 16x9.50-8 (Mitte)	16x6.50-8 16x9.50-8 (Mitte)
Dreipunkt-Anbau und Nachlaufeinrichtung		ja	-	ja	-	ja	-	-	-
Grenzstreuereinrichtung	Serie	hydraulisch	hydraulisch	hydraulisch	hydraulisch	hydraulisch	hydraulisch	Grenzstretuch	Grenzstretuch
Vorgewendeposition	Serie			x		x		x	x
	Option	X	-		-		-		
Hydraulische Dämpferstreben	Serie		-	Serie	-	Serie	-	-	-
Anhängekategorie		Kat. II	Kat. II	Kat. II	Kat. II	Kat. II	Kat. II	Kat. II	Kat. II
Erforderliche Hydraulikanschlüsse		2xDW	2xDW	2xDW / 1 x EW	2xDW	2xDW / 1 x EW	2xDW	1xDW / 1 x EW	1xDW / 1 x EW
Streuwinkelverstellung		13° - 19°	13° - 19°	13° - 19°	13° - 19°	13° - 19°	13° - 19°	13° - 19°	13° - 19°



Maschinenfabrik Bernard KRONE GmbH & Co. KG
Heinrich-Krone-Straße 10
D-48480 Spelle
Telefon: +49 (0) 5977 935-0
info.ldm@krone.de | www.krone-agriculture.com

Ihr KRONE Vertriebspartner