



UNIFOREST
TITAN43/20J

TEHNO

LT650

UNIFOREST

JOHN DEERE
6000MC



COMBINÉS SCIEURS / FENDEURS

La préparation de plus grandes quantités de bois n'a jamais été aussi facile et rapide que ce que permettent les combinés scieurs/fendeurs TITAN. Leur utilisation est sûre, leur entretien simple. Les combinés scieurs/fendeurs TITAN sont robustes et fiables.

TITAN 40/20 PREMIUM

CD | CD TR | CD+E | CD+E TR

TITAN 43/20J STANDARD

CD | E | CD+E

TITAN 43/20 STANDARD

CD | E | CD+E

DECK D'ALIMENTATION

DM2000/2 | DM4000/2 | DM4000/2TR |
DM4000/3 | DM4000/3TR | VM4

APPAREILS D'ASPIRATION

OE pro | OH pro | C180 | C1000

Caractéristiques communes des combinés scieurs/fendeurs TITAN

GRILLES SÉPARATRICES



Grilles séparatrices.



De l'inclinaison du tapis.

SÉPARATEUR DE DE COPEAUX - OPTION



Séparateur de copeaux extrêmement léger (22 kg) permet de séparer les particules de bois et la sciure de bois, et ainsi assure des livraisons de bois propre (pas de sciure).

TITAN 40/20 PREMIUM

Le combiné scieur/fendeur TITAN 40/20 premium est écologique, car il ne pollue pas d'environnement, les restes de coupe et de fendage peuvent être utilisés pour un traitement postérieur.



La scie circulaire en carbure qui, par sa résistance aux éléments étrangers dans le bois et par la forme des dents, peut couper une grume en un temps minimum. Le système hydraulique permet le décalage de la scie circulaire et le réglage de la vitesse de coupe.



Les manomètres indiquent la pression systématique des fonctions auxiliaires et la pression de fendage.

1. L'interrupteur d'activation et de désactivation ainsi que l'interrupteur d'arrêt d'urgence dans le cas d'un fonctionnement avec un moteur électrique.
2. Réglage de la vitesse du tapis de transport.
3. Commande avec des manettes de direction hydraulique.
4. Réglage de la vitesse de fendage.

Grâce à ces propriétés, la machine peut aussi être utilisée dans des conditions plus exigeantes, et son entretien est simple.

ECO FRIENDLY

La scie circulaire n'exige pas d'huile pour le graissage - ce qui fait que sa dispersion dans l'environnement et par conséquent la pollution de l'environnement n'est pas possible.



TITAN 40/20 premium CD+E



EN OPTION

Un tapis ameneur télescopique avec lève bûche hydraulique pouvant lever des bûches jusqu'à 4 m peut être proposé.



Entraînement hydraulique des rouleaux du tapis ameneur.



Roues 200/60/R14,5.



1. Entraînement par moteur électrique (15 kW).
2. Transport par 3ème point de catégorie II ou III.



Une pince hydraulique pour stabiliser la grume.



Inclinaison à l'aide d'un treuil mécaniquement réglable.



Décalage de la position du tapis G/D $\pm 15^\circ$.



EN OPTION

Décalage hydraulique de la position du tapis G/D $\pm 15^\circ$.

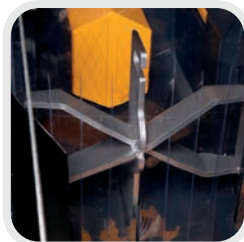


Transfert du bois de scie à la fendeuse à l'aide d'une bascule guidée hydrauliquement.

1. Libération d'un petit espace durant la découpe.



Longueur des bûches : 25, 33, 40, 50 ou 60 cm.



Croix de fendage 2-4, 2-6, 2/8 ou 2/12 - hydrauliquement en hauteur.



Repère pour le niveau et la température de l'huile.



L'outil peut être tracté à l'aide d'une barre à trous où d'une chape d'attelage montée sur le tracteur.



Support pour pioche.

TITAN 40/20 premium avec DECK D'ALIMENTATION

- Une direction mécanique-hydraulique
- La scie circulaire et le bloc de coupe-fendage sont dans le même alignement, qui est réglé bas, pour éviter que la grume ne se renverse
- Un tracteur d'une puissance de 45 chevaux est suffisant pour le transport

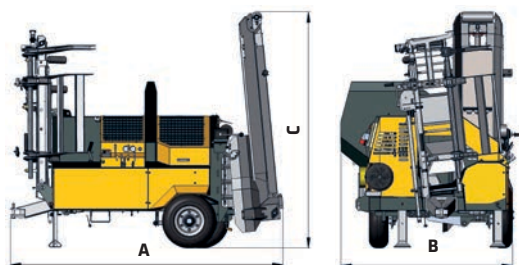


Classe

TITAN 40/20 premium

Modèle		CD	CD TR	CD/E	CD/E TR
Puissance du moteur	kW	/	/	15	15
Puissance du tracteur nécessaire	kW/CV	35/45	35/45	35/45	35/45
Diamètre maximum du tronc	mm	400	400	400	400
Force de fendage	kN/t	200/20	200/20	200/20	200/20
Longueur de bûche	cm	25, 33, 40, 50, 60	25, 33, 40, 50, 60	25, 33, 40, 50, 60	25, 33, 40, 50, 60
Diamètre de la lame de scie	mm	1000	1000	1000	1000
Poids*	kg	1650	1850	1800	2000
Dimensions	A	3120	3120	3120	3120
	B	1970	1970	1970	1970
	C	2700	2700	2700	2700
Quantité d'huile	l	110	110	110	110
Décalage du tapis de transport (G/D ± 15°)	mécanique	●	●	●	●
	hydraulique	●	●	●	●
Convoyeur hydraulique à rouleaux avec 6 rouleaux (hauteur environ 600 / longueur 2000)		●	●	●	●
Support de pioche		●	●	●	●
Support de petite pioche		●	●	●	●
Tapis de transport - avec treuil mécanique pour réglage de l'inclinaison et un cylindre télescopique (L 5000 / l 350)		●	●	●	●
Table hydraulique télescopique		●	●	●	●
Coin de fendage 2-4	1 pièce	●	●	●	●
Coin de fendage 2-6 / 2-8 / 2-12	1 pièce	●	●	●	●
Réglage de la vitesse du tapis de transport		●	●	●	●
Réchauffeur d'huile		/	/	●	●
Refroidisseur d'huile		●	●	●	●
Valve en option pour une fonction supplémentaire		●	●	●	●
Séparateur de copeaux		●	●	●	●

● De série | ● En option | / Pas disponible | CD - Prise de force | CD-E - Prise de force + électrique | TR - Châssis | *Le poids du tracteur est important pour le transport.



TITAN 43/20J STANDARD

Le combiné scieur/fendeur TITAN 43/20J standard avec commande par manette électronique de direction (joystick) est version améliorée du modèle mécanique de base. Il permet à l'utilisateur une direction simple et un travail rapide.



TITAN 43/20J standard CD



Tableau de commande :

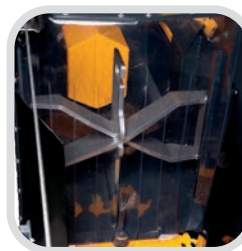
1. Activation en cas d'entraînement par un moteur électrique.
2. Régulation de la vitesse pour décaler la lame pour harvester.
3. Arrêt d'urgence.
4. Interrupteur de désactivation optionnelle de la trappe de rétention.
5. Marche/arrêt du tapis de transport et possibilité d'inverser son sens de déplacement.
6. Interrupteur pour une exploitation optimale du temps avec les bûches plus courtes.
7. Manette électronique de direction - joystick.



Pour faciliter le travail, la lève bûche LT650 d'une longueur de 1700 mm peut être installée à l'avant.



Inclinaison à l'aide d'un treuil mécaniquement réglable.



Croix de fendage 2-4, 2-6, 2/8 ou 2/12 - Hauteur du croix de fendage réglable électro-hydrauliquement.



Guide chaîne type tête d'abattage résistante et solide.

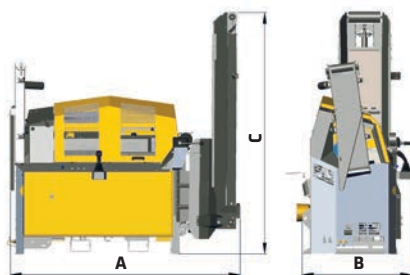


Deck d'alimentation.

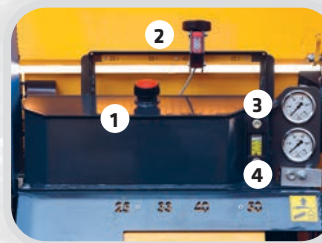


TITAN 43/20J STANDARD

- Commande à l'aide de la manette électronique (joystick)
- Petit et au design ergonomique



Réglage de la vitesse du tapis de transport.



1. Réservoir d'huile pour graissage automatique de la chaîne avec jauge du niveau d'huile.
2. Capteur pour réglage de la longueur de coupe: 25, 33, 40 et 50 cm.
3. Les manomètres indiquent la pression de fendage et la pression systémique des fonctions auxiliaires.
4. Système de réglages de graissage de la chaîne.



Crochet de rétentio du deck d'alimentation durant le transport.



Décalage hydraulique de la position du tapis G/D ±15°.

Classe

TITAN 43/20J STANDARD

Classe		CD	E	CD+E
Modèle		CD	E	CD+E
Puissance du moteur	kW	/	15	15
Puissance nécessaire du tracteur	kW/CV	30/40 (transport 60/80)	/ (transport 60/80)	30/40 (transport 60/80)
Diamètre maximum du tronc	mm	430	430	430
Force de fendage	kN/t	200/20	200/20	200/20
Longueur de bûche	cm	25, 33, 40, 50	25, 33, 40, 50	25, 33, 40, 50
Décalage du tapis de transport ('L/D +/- 15°)		Hydraulique	Hydraulique	Hydraulique
Direction		Joystick	Joystick	Joystick
Poids	kg	1220	1270	1285
Dimensions	A	2550	2580	2580
	B	1280	1280	1280
	C	2650	2650	2650
Quantité d'huile	l	100	100	100
Table élévatrice réglable (tapis en caoutchouc, hauteur env. 965 / logeur 2000 mm)		●	●	●
Tapis de transport - avec treuil mécanique pour réglage de l'inclinaison et un cylindre télescopique (L 5000 / l 350)		●	●	●
Réglage en hauteur du coin de fendage		Hydraulique	Hydraulique	Hydraulique
Pince pour la stabilisation de la grume		Hydraulique	Hydraulique	Hydraulique
Coin de fendage 2-4	1 pièce	●	●	●
Coin de fendage 2-6 / 2-8 / 2-12	1 pièce	●	●	●
Réglage de la vitesse du tapis de transport		●	●	●
Réchauffeur d'huile		/	●	●
Refroidisseur d'huile		●	●	●
Séparateur de copeaux		●	●	●
Valve en option pour une fonction supplémentaire		●	●	●

● De série | ● En option | / Pas disponible | CD - Prise de force | E - Moteur électrique | CD+E - Prise de force + électrique | *Le poids du tracteur est important pour le transport.

TITAN 43/20 STANDARD

Le combiné scieur/fendeur robuste TITAN 43/20 standard est une nouvelle machine qui coupe une grume avec une lame. Elle est conçue selon les plus hauts standards de sécurité tout en étant facile d'utilisation.



Deck d'alimentation.



Pince pour la stabilisation de la grume.



Inclinaison à l'aide d'un treuil mécaniquement réglable.



TITAN 43/20 standard CD



EN OPTION

Pour faciliter le travail, la lève bûche LT650 d'une longueur de 1700 mm peut être installée à l'avant.



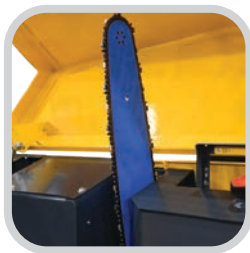
Réservoir d'huile pour graissage automatique de la chaîne avec jauge du niveau d'huile.



Manette de réglage de la hauteur du coin de fendage.



Longueur des bûches : 25, 33, 40 ou 50 cm.



Guide chaîne type tête d'abattage résistante et solide.



Manette de désactivation optionnelle de la trappe de rétention.



Manette de la pince pour la stabilisation de la grume.



Manette d'activation de la scie.



TITAN 43/20 STANDARD



1. Manette de déplacement de la grume sur le deck d'alimentation.
2. Réglage de la vitesse du tapis de transport (en option).



Les manomètres indiquent la pression de fendage et la pression systématique des fonctions auxiliaires.



Système de réglages de graissage de la chaîne.



Manette d'activation/désactivation manuelle du fendage.



Crochet de rétentio du deck d'alimentation durant le transport.

- Petit et au design ergonomique

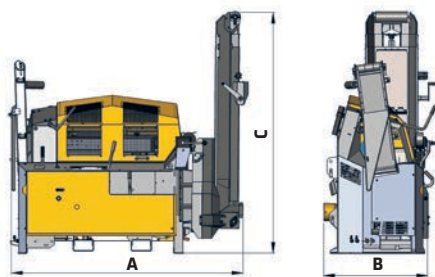


Classe

TITAN 43/20 STANDARD

Modèle		CD	E	CD+E
Puissance du moteur	kW	/	15	15
Puissance nécessaire du tracteur	kW/CV	30/40 (transport 60/80)	/ (transport 60/80)	30/40 (transport 60/80)
Diamètre maximum du tronc	mm	430	430	430
Force de fendage	kN/t	200/20	200/20	200/20
Longueur de bûche	cm	25, 33, 40, 50	25, 33, 40, 50	25, 33, 40, 50
Décalage du tapis de transport ('L/D +/- 15°)		Mécanique	Mécanique	Mécanique
Direction		Mécanique	Mécanique	Mécanique
Poids	kg	1200	1250	1265
Dimensions	A	2550	2580	2580
	B	1280	1280	1280
	C	2650	2650	2650
Quantité d'huile	l	100	100	100
Table élévatrice réglable (tapis en caoutchouc, hauteur env. 965 / longueur 2000 mm)		●	●	●
Tapis de transport - avec treuil mécanique pour réglage de l'inclinaison (L 5000 / l 350)		●	●	●
Réglage en hauteur du coin de fendage		Mécanique	Mécanique	Mécanique
Pince pour la stabilisation de la grume		Mécanique	Mécanique	Mécanique
Coin de fendage 2-4	1 pièce	●	●	●
Coin de fendage 2-6 / 2-8 / 2-12	1 pièce	●	●	●
Réglage de la vitesse du tapis de transport		●	●	●
Réchauffeur d'huile		/	●	●
Refroidisseur d'huile		●	●	●
Séparateur de copeaux		●	●	●
Valve en option pour une fonction supplémentaire		●	●	●

● De série | ● En option | / Pas disponible | CD - Prise de force | E - Moteur électrique | CD+E - Prise de force + électrique | *Le poids du tracteur est important pour le transport.



DECK D'ALI-MENTATION

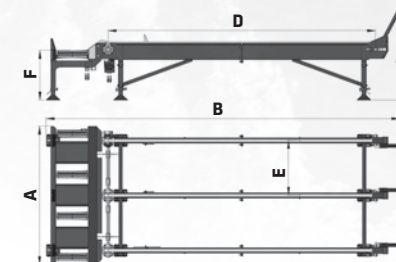
Les decks d'alimentation existent en version d'une longueur de deux ou quatre mètres. Ils dosent les grumes avec une chaîne et des cylindres dentés - les grumes ne glissent pas, elles roulent.



Deck d'alimentation DM4000/3 avec trois chaînes.



Deck d'alimentation VM4



Modèle		DM2000/2	DM4000/2	DM4000/2TR	DM4000/3	DM4000/3TR
Capacité	m ³	3	6	6	6	6
Pression de travail max.	MPa	19	19	19	19	19
No. des chaînes		2	2	2	3	3
Dimensions	A	2000	2000	2000	2000	2000
	B	3000	5000	5000	5000	5000
	C	de 1200 à 1500	de 1200 à 1500	de 1200 à 1500	de 1200 à 1500	de 1200 à 1500
	D	2000	4000	4000	4000	4000
	E	1600	1600	1600	800/1600	800/1600
Hauteur réglable de la table	F	680-930	680-930	680-930	680-930	680-930
Poids	kg	500	750	992	900	1142
Table de dosage réglable en hauteur		●	●	●	●	●

● De série | TR - Châssis

Modèle		VM4
Pression de fonctionnement max.	MPa	19
Dimensions	A	2015
	B	747
	C	855-1175
Hauteur réglable de la table	F	680-930
Poids	kg	245
Table de dosage réglable en hauteur		●

● De série

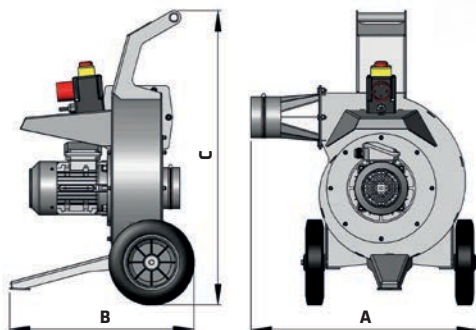


- Tous les appareils ont des roues robustes et résistantes
- Entretien simple



APPAREILS D'ASPIRATION & SÉPARATEURS D'ASPIRATION CYCLONE

Les appareils d'aspiration permettent l'aspiration immédiate et simple de la sciure issue de la coupe. Séparateur d'aspiration Cyclone permet de collecter de sciure de bois.



Modèle		C180	C1000
Capacité	l	180	1000
Largeur x Longueur x Hauteur (dimensions de transport)	mm	550 x 550 x 1630	1250 x 1070 x 1700
Hauteur de travail	mm	2650	3250
Tube d'aspiration	mm	Ø 120	Ø 120
Poids	kg	30	45
Sac de sciure de bois	pièce	4 x ●	2 x ●

● De série

Modèle		OE pro	OH pro
Flux nécessaire d'huile hydraulique	l/min	/	20
Flux maximal d'huile hydraulique	l/min	/	80
Puissance de connexion	kW/V/Hz	1,1 / 230 / 50 - À une phase	/
Nombre de tours	min ⁻¹	2860	2860
Niveau de protection CEI 70-1 (EN 60529)		IP 54	/
Diamètre et longueur du tuyau de pression (sortant)	mm	Ø 120 / Longueur 8000	Ø 120 / Longueur 8000
Dimensions	A	mm	662
	B	mm	539
	C	mm	855
Poids	kg	37	30

/ Pas disponible





UNIFOREST

UNIFOREST
TITAN 40/20 PREMIUM

40