

FORSTKRÄNE

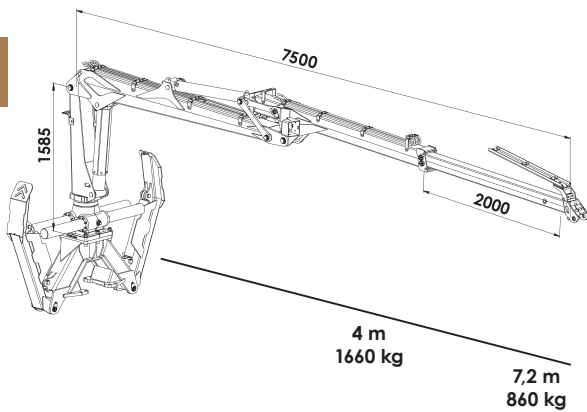
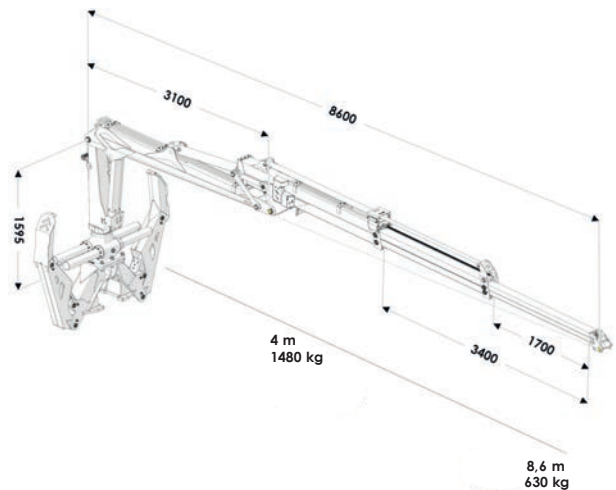
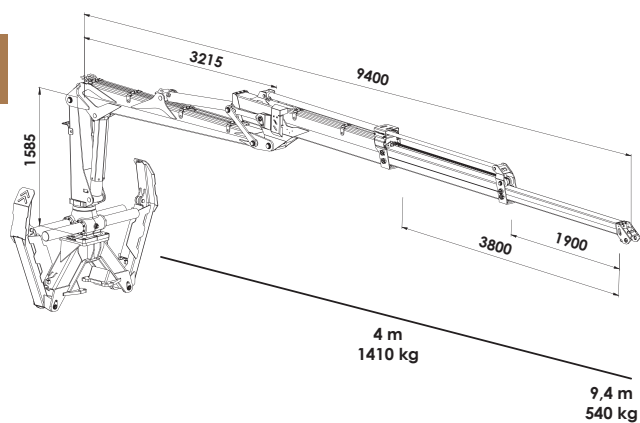
SERIE 7 - 7.75 / 7.86 / 7.94

Die Kräne der **SERIE 7** sind für den täglichen schweren Einsatz in der Forstwirtschaft bestimmt. In diesen Spitzenmodellen steckt unser gesamtes Wissen der letzten Jahrzehnte. Zusätzlich zu unseren größeren Anhängern können diese Kräne auf Holzhackmaschinen aufgestellt oder direkt auf den Zugmaschinenrahmen montiert werden.



PALMS	7.75	7.86	7.94
Maximale Reichweite	7,5 m	8,6 m	9,4 m
Hubmoment, brutto	83 kNm	83 kNm	83 kNm
Länge des Teleskopauslegers	2,0 m	3,4 m	3,8 m
Anzahl der Schwenkzylinder	4 st	4 st	4 st
Schwenkbereich	380°	380°	380°
Drehmoment des Schwenkwerks	21 kNm	21 kNm	21 kNm
Arbeitsdruck	215 bar	215 bar	215 bar
Maximale Rotatorbelastung	60 kN(FL)	60 kN(FL)	60 kN(FL)
PASSEND FÜR ANHÄNGER	8D; 10D; 12D; 14D; 10U; 12U; 15U; MWD 3.2		

* Ausführliche Informationen zu Zusatzausstattung und Kombinationsmöglichkeiten finden Sie auf den letzten Seiten des Palms Abschnittes. Bei weiteren Fragen wenden Sie sich bitte an die Fa. SOMA oder Ihren Händler.


7.75

7.86

7.94


SCHWENKWERKSGEHÄUSE

Der Schwenkmechanismus ist das Herzstück des Krans. Die Kranmodelle der fünften Generation sind mit einem verbesserten gusseisernen Schwenkgehäuse ausgestattet, das noch langlebiger ist als das Vorgängermodell. Die verbesserten Schwenkgehäuse werden bei den Kränen der Serien 2, 5 und 7 verbaut.