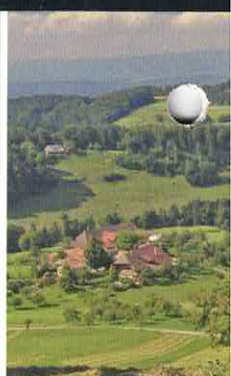


**AEBI**  
Swiss Quality

# Transporter Aebi **TP460**





## Aebi Mit Hang zur Perfektion

### Schweizer Spitzentechnik für die Landwirtschaft

Aebi ist der führende Hersteller von Maschinen für effiziente Arbeit in schwierigem Gelände und in extremen Hanglagen.

Dank dem Einsatz von Aebi-Technologie steigern unsere Kunden nicht nur die Effizienz Ihrer Arbeit, sondern haben auch die beruhigende Gewissheit, die innovativste Technik auf dem Markt einzusetzen.

### Der Alpenraum ist unsere Heimat – Die passende Technik dazu ist unsere Welt

Wir bieten den modernen Landwirten leistungsfähige Maschinen und professionelle Dienstleistungen an, damit sie sich auch im globalen Wettbewerb behaupten können.

Mit einem vielseitigen Produktprogramm, bestehend aus dem klassischen Transporter, dem Hightech-Transporter TP460 mit exzellenter Vollfederung und prämiertem Design, den international ausgezeichneten und polyvalenten Hanggeräteträgern Terratrac sowie den bewährten Komforteinachsern Combicut, decken wir die stetig wachsenden Anforderungen an die Landtechnik vollumfänglich ab.



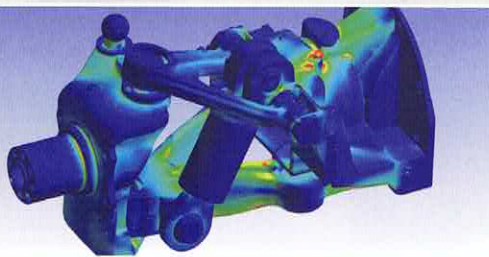
Hochmodernes neues Aebi-Werk in Burgdorf, Schweiz

Viatrac Aebi VT450 (Kommunalversion des TP460) gewinnt den «design preis schweiz 2009» in der Kategorie «Market»



design  
preis  
SCHWEIZ

Erste Skizze des Cockpits



### Swiss Quality

Als Schweizer Traditionsunternehmen steht Aebi zum Werkplatz Schweiz.

Der Transporter Aebi TP460, eine innovative Eigenentwicklung, ist ein absolutes Hightech-Fahrzeug und wird im neuen Aebi-Werk in Burgdorf gefertigt. Dank hochwertiger Teileproduktion durch spezialisierte Zulieferer, optimierter Abläufe und modernster Fließmontage ist die Schweizer Produktion auch international absolut konkurrenzfähig.

Swiss Quality heisst aber, nicht nur qualitativ hochwertige Maschinen zu bauen und neue Technologien zu entwickeln, sondern unseren Kunden auch einen einwandfreien und kompetenten Service bieten zu können.





## Transporter **Überragende (Fahr-) Eigenschaften**

### **Sicher und komfortabel in den Steilhang**

Mit viel Leistung, unübertroffener Wendigkeit, logischer Bedienung und einer feinen hydropneumatischen Vollfederung wird die Arbeit mit dem TP460 in schwierigem Gelände zum Vergnügen. Das intelligente Fahrwerk passt sich jeder Situation verzögerungsfrei an und sorgt für Sicherheit und viel Komfort. Hier einige der herausragenden Eigenschaften:

#### **1 Sicherheit in jeder Situation**

- Permanenter Allradantrieb
- Scheibenbremsen rundum
- 100% sperrbares Längsdifferenzial
- Verschleissfreie hydraulische Staubremse (Option)
- 100% Differenzialsperren vorne und hinten
- Federspeicherbremse und Hill-Holder-Funktion
- Automatische Stabilisierung des Fahrzeuges in Kurven oder Schräglagen
- Federung abschalt- und blockierbar
- Progressive Verdrehdämpfung mit hoher Rückstellkraft

#### **2 Fantastischer Fahrkomfort**

- Hydropneumatische Einzelradfederung
- Gefederte Sitze in Komfortkabine
- Vollautomatische Klimaanlage (Option)
- Ergonomisch gestalteter Bedienbereich

#### **3 Schont den Boden**

- Breite griffige Reifen
- Doppelbereifung rundum möglich
- Planetenuntersetzung in Radnaben

#### **4 Alles im Griff mit cleverer Elektronik**

- Bordcomputer mit grossem Bildschirm
- Bedienung über Multifunktionshebel
- Anzeige der wichtigen Maschinendaten
- Warnmeldungen mit akustischem Ton
- Hinterachsbelastung abrufbar
- «On Board Diagnose»

#### **5 Unglaubliche Wendigkeit**

- Frontlenkung und Allrad-, Heck- und Quasi-Hundeganglenkung (Option)
- Grosser Einschlagwinkel von 42° vorne

#### **6 Pure Kraft und fein abgestuft**

- 101 Turbodiesel-PS
- Drehmomentanstieg von 54%
- 16 Gänge mit Reversierung
- Halbgänge und Gruppenschaltung vorwählbar

#### **7 Der schnelle Wechsel**

- Einfacher Wechsel der Aufbaugeräte
- Hydraulische Schnellverschlüsse hinten
- Geringe Anpassungen nötig, bei bereits vorhandenen Aufbaugeräten

#### **8 Macht immer neu wieder Freude**

- Rassiges und preisgekröntes Design
- Behagliches und topmodernes Cockpit
- Vorzügliche Rundumsicht





## Polyvalent und rundum komfortabel



Der Transporter Aebi TP460 ist ein Multitalent mit herausragenden Eigenschaften. Modernste Technologie sorgt für ein markantes Plus an Komfort, sicherem Fahrverhalten und gesteigerter Leistung. Als Spitzenmodell markiert er Grösse, ist aber, dank der Allradlenkung extrem wendig.

Die Allradlenkung funktioniert auch mit den meisten Aufbaugeräten. Dies bringt in der Praxis offensichtliche Vorteile. So wird bei der Futterernte mit dem Ladegerät der Walm nicht mehr überfahren, da die Hinterräder exakt der Spur der Vorderräder folgen. Dadurch erfolgt die Heuernte äusserst schonend. Die Schaltung ist leichtgängig und einer der 16 Gänge, des fein abgestuften Reversiergetriebes mit elektrohydraulisch schaltbarer Stufe und Halbgang, passt bestimmt.

Die Wechselgeräte lassen sich mit wenigen Handgriffen auf- oder abbauen. Ein Knopfdruck im Cockpit öffnet oder schliesst die Verriegelung auf der Hinterachse hydraulisch und die vorderen Schnellverschlüsse lassen sich bequem seitlich bedienen.

Die innovative hydraulische Staubbremse HSB sorgt für verschleissfreie Verzögerung des Transporters.



*TP460 mit Ladegerät*



*TP460 mit Ladegerät*



*TP460 mit Pumpfass*



*TP460 mit Pumpfass*



*TP460 mit Pumpfass*



*TP460 mit Miststreuer*



*TP460 mit Miststreuer*



*TP460 mit Kipper*



*TP460 mit Kipper*



*TP460 mit Schneeflug*



*TP460 mit Holzurückegerät*



## Spürbare Spitzentechnik



### Das Cockpit

Steigen Sie ein! Die Rundumsicht ist fantastisch und die topmoderne Gestaltung sorgt für ein angenehmes Ambiente. Alle Bedienelemente sind in Griffnähe übersichtlich angeordnet und die Betätigung der meisten Funktionen erfolgt auf einfachen Knopfdruck am Multifunktionshebel mit Windrosenschalter. Der Bordcomputer zeigt die Fahrzeugdaten über ein grossformatiges Display an und warnt den Fahrer visuell und akustisch bei Problemen. Das Aktivieren der Allradlenkung oder das Zuschalten der Geländegruppe, sind geschwindigkeitsabhängig gesperrt oder freigegeben. Ungewollte und gefährliche Fehlmanipulationen werden dadurch unmöglich. Für besten Komfort sorgen gefederte Sitze und auf Wunsch eine automatische Klimaanlage.

### Die Lenkungsarten

Die serienmässige Frontlenkung kann auf Wunsch durch die Allrad-, Heck- und Hundeganglenkung ergänzt werden. So ausgerüstet erhöht sich die Wendigkeit des TP460 nochmals deutlich oder bietet bei speziellen Einsätzen Vorteile. Die verschiedenen Lenkungsarten können per Knopfdruck angewählt werden und die Nullstellung der Räder erfolgt beim Überlenken automatisch.



*Frontlenkung*



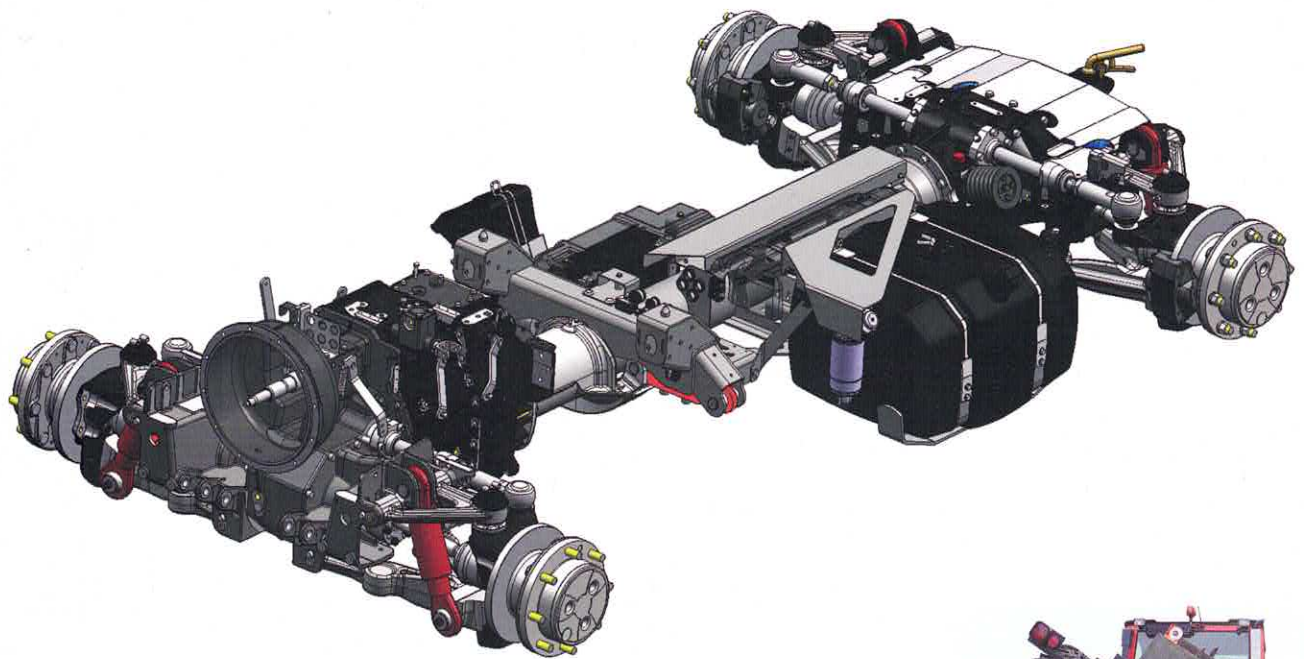
*Allradlenkung*



*Hecklenkung*



*Hundeganglenkung*



### Das Fahrwerk mit Vollfederung und Verdrehdämpfung

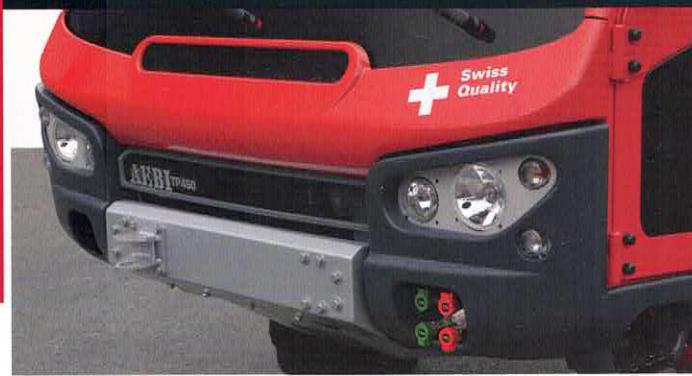
Für hervorragenden Fahrkomfort sorgt die hydro-pneumatische Federung, welche ruppige Wege glättet und auf Fahrsituationen aktiv reagiert. Der grosse Federweg und die Verdrehdämpfung stellen sicher, dass immer alle Räder Bodenkontakt haben und für exzellente Traktion sorgen. Die progressive Verdrehdämpfung nutzt das Gewicht des Vorderwagens, um die Ladung zu stabilisieren und wirkt damit einem Umkippen entgegen. Bei Ausweichmanövern zieht der hydraulische Querstabilisator den Schwerpunkt automatisch näher an den Boden. Und die geschwindigkeitsadaptive Niveauregulierung sorgt bei langsamer Fahrt dafür, dass das Niveau kontinuierlich nachgeregelt wird. So kann im steilen Gelände mit aktivierter Federung sicher von der Fall- in die Schichtenlinie gefahren werden.

Mit der Hinterachswaage wird jedes Rad einzeln überwacht. Tritt eine massive Überlast in der Schichtenlinie ein, wird zuerst das bergseitige und anschliessend das talseitige Rad abgesenkt und der Fahrzeugschwerpunkt wird gegen den Hang gezogen. In sehr heiklem Gelände kann die Federung abgesenkt und gesperrt werden. Dadurch rückt der Schwerpunkt noch näher zum Boden und bleibt permanent tief.

Die Doppelquerlenkerachse verändert beim Federn weder den Radstand noch den Sturz und vermindert dadurch den Reifenverschleiss markant.



*Hinterwagen in extremer Verdrehung*



### Die Hydraulik

Die Hydraulikanschlüsse vorne sind gut erreichbar in die Stossstange integriert. Die Heckanschlüsse befinden sich in der Kabinenecke links und die Hydraulikschläuche lassen sich bequem koppeln.

### Saubere Motorisierung

Turbolader mit Ladeluftkühlung, leistungsstark und hervorragendes Drehmoment bei tiefer Drehzahl – das moderne Triebwerk von Detroit Diesel VM passt ausgezeichnet zum TP460 und sorgt in allen Lagen für kräftigen Vorschub.

### Sicherheit rundum

Sicherheitsgeprüfte Fahrerkabine, ein intelligentes Fahrwerk, welches aktiv und blitzschnell auf die jeweilige Situation reagiert und eine leistungsstarke Bremsanlage sorgen bei den harten täglichen Einsätzen für ein gutes Gefühl.

### Das Bremssystem

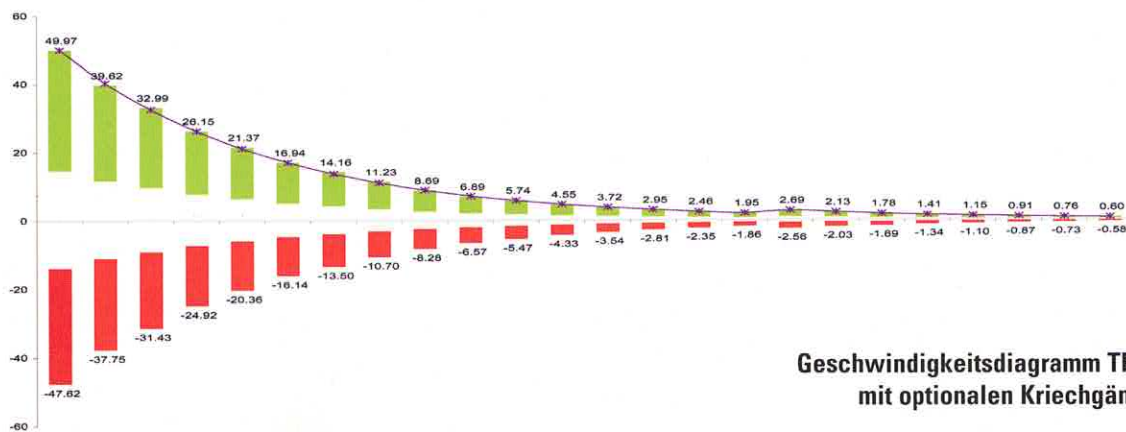
Vier grosse Scheibenbremsen greifen kraftvoll und sorgen für eine sichere Verzögerung. Die Bremsleistung ist zu 2/3 auf die Vorderachse und zu 1/3 auf die Hinterachse verteilt. Dies wirkt einem Überbremsen oder gar Blockieren der Hinterräder entgegen. Bei langen Talfahrten verzögert die hydraulische Staubremse HSB (Option) den TP460 verschleissfrei und schont dadurch die Betriebsbremse.

Im Stillstand wirkt die Federspeicherbremse auf die Kardanwelle und bei laufendem Motor werden zusätzlich sämtliche Differenziale gesperrt. So sind alle Räder starr miteinander verbunden (Hill-Holder-Funktion).

Beim Ausschalten des Startschalters werden die Federspeicherbremse und die Längsdifferenzialsperre unverzüglich aktiviert. Dadurch sind Vorder- und Hinterachse gebremst.

### Das Getriebe

Das 4-Gang Reversiergetriebe mit Stufe und Halbgang, ist kontinuierlich abgestuft. Ausgelegt wurde diese Eigenentwicklung für hohe Drehmomente und leistungsstarke Diesel-Motoren. Am Schalthebel werden die Halbgänge sowie die Gruppenschaltung per Kippschalter elektrohydraulisch geschaltet. Insgesamt sechzehn Vorwärts- und sechzehn Rückwärtsgänge stehen zur Verfügung. Option: Kriechganggetriebe (8/8 Gänge) für Arbeitseinsätze mit der Schneefräse usw.



Geschwindigkeitsdiagramm TP460 mit optionalen Kriechgängen



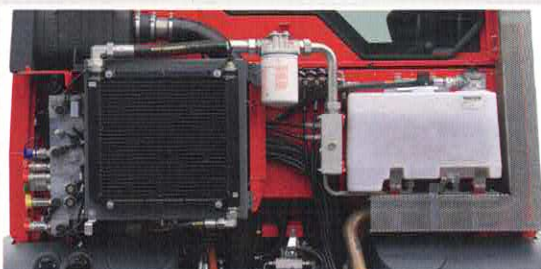
*Fronthubwerk (Option)*



*Hydraulische Schnellverschlüsse*



*Seitlich bedienbare Schnellverschlüsse vorne*



*Servicefreundliche Kabinenrückseite mit serienmässigem Ölkühler*



*Vorbereitung für Radioeinbau*



*Luftgefederter Komfortsitz (Option)*



*440/50R17 Terra Profil*



*425/55R17 AS Profil*



*285/80R16*



*7,50 - 18*

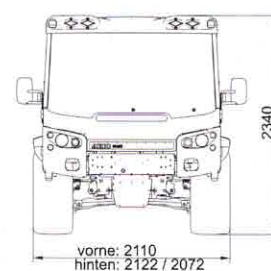
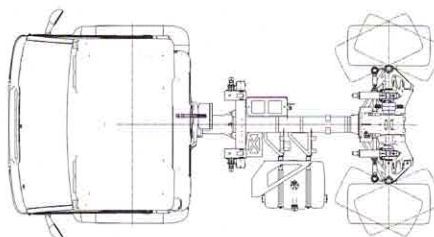
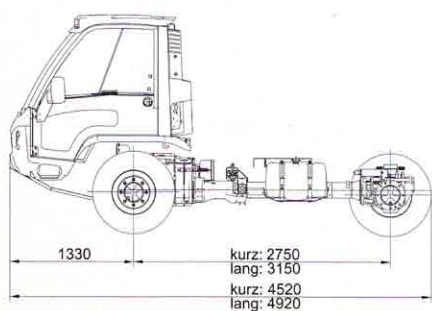


## Die technischen Daten

|                           |  |
|---------------------------|--|
| <b>Motor</b>              | Detroit Diesel VM R754IE3, 2970 cm <sup>3</sup> , 4 Zylinder Turbodiesel, 4-Takt, wassergekühlt, Ladeluftkühler, Stufe 3A, Common Rail, direkteingespritzt, 74 kW (101 PS) bei 2600 U/min nach ECE R24, max. Drehmoment 420 Nm bei 1000 U/min, Drehmomentanstieg 54%.                                  |
| <b>Elektrische Anlage</b> | 12 V, Alternator 105 A, Batterie 100 Ah.   |
| <b>Getriebe</b>           | 4-Gang-Getriebe mit Stufe, Halbgang und Reversierung (16/16 Gänge) Stufe und Halbgang vorwähl- und elektrohydraulisch schaltbar. Stufe ohne Überschnitt. Optionen: Kriechganggetriebe (8/8 Gänge). Antrieb Hydraulikpumpe: Verstellpumpe am Getriebe angeflanscht zum Antreiben einer Schneefräse etc. |
| <b>Geschwindigkeiten</b>  | Vorwärts/rückwärts 2 - 40 km/h, abgeregelt für einen geringeren Diesel-Verbrauch. Varianten: 30 km/h und 50 km/h. Bereich der optionalen Kriechgänge: 0,6 - 2,7 km/h.  |
| <b>Achsantrieb</b>        | Permanenter Allradantrieb über sperrbares Längsdifferential. Momentenverteilung 50/50. Differenzialsperren (100%) vorne und hinten. Sperren elektrohydraulisch schaltbar. Planetenuntersetzung in Radnaben. Hydraulische Verdrehdämpfung zwischen Vorder- und Hinterachse. Verdrehung sperrbar.        |
| <b>Federung</b>           | Hydro-pneumatische Einzelradfederung nach dem Doppelquerlenker-Prinzip auf Vorder- und Hinterachse. Federweg +/- 50 mm; Federung abschalt- und blockierbar; manuelles Anheben und Absenken.  |
| <b>Zapfwelle</b>          | Lastschaltbare Heckzapfwelle nach DIN, unabhängig vom Fahrtrieb, Schaltung synchronisiert. Geschwindigkeiten: 600 und 750 U/min. Elektrohydraulisch betätigte Zapfwellenkupplung.  |
| <b>Lenkung</b>            | Hydrostatische Lenkung der Vorderräder, Einschlagwinkel 42°. Auf Wunsch Allradlenkung mit Umschaltmöglichkeiten auf Front-, Heck- und Quasi-Hundegang-Lenkung. In der Neigung verstellbares und teleskopisierbares Lenkrad mit automatischer Rückstellung des Blinkers.                                |
| <b>Hydraulik</b>          | 30 l/min bei 200 bar. Optionen: Zweite Hydraulikpumpe 40 l/min, mit Koppelung 70 l/min bei 200 bar. (Integriert in diese Option ist die hydraulische Staubremse HSB). Leistungshydraulik 100 l/min, 300 bar. Fronthubwerk mit Hubkraft 2000 daN.   |
| <b>Bereifung</b>          | 425/55R17 (AS Profil) vorne und hinten, 440/50R17 (Terra Profil) vorne und hinten, 15.5/55R18 vorne und hinten. Auf Wunsch zu Grundbereifungen 425/55R17 AS Profil und 440/50R17 Terra Profil: Doppelbereifung 7.50-18 vorne und hinten, oder nur hinten, 285/80R16 bis maximale Breite 2,80 m.        |



|                     |   |                   |
|---------------------|---|-------------------|
| <b>Bremsen</b>      | Betriebsbremse: Hydraulische 2-Kreis-Bremse in L-Schaltung, Scheibenbremsen vorne und hinten, hydraulischer Bremskraftverstärker. Feststellbremse: Federspeicherbremse auf Kardan, Hill-Holder-Funktion. Verschleissfreie hydraulische Staubremse HSB (integriert in die Option zweite Hydraulikpumpe).   |                   |
| <b>Kabine</b>       | Elastisch gelagerter Fahrerstand, gewölbte Frontscheibe. Kunststoffdach mit integriertem Ausstelldach, Arbeitsscheinwerfern und Winterdienstbeleuchtung. Radioeinbau vorbereitet. Modernes Armaturenbrett mit integriertem Bildschirm. Türen, Heckscheibe, Heizung (im Fussraum) und Defrosteranlage serienmässig. Auf Wunsch: Automatische Klimaanlage, unten eingebaut. |                   |
| <b>Bedienung</b>    | Multifunktionshebel mit zwei Windrosenschaltern und weiteren Knöpfen zur Bedienung der hydraulischen Funktionen, Differenzialsperren etc. Als Haltegriff im Bereich der Tastatur platziert. Option: Zweiter Multifunktionshebel mit den gleichen Funktionen auf Reversierung.   |                   |
| <b>Aufbaugeräte</b> | Aufbau über Schnellverschlüsse, hinten hydraulisch aus der Kabine und vorne seitlich manuell bedienbar. Bisherige Aufbaugeräte sind nach geringfügigen Anpassungen kompatibel.  |                   |
| <b>Gewichte</b>     | Leergewicht ca.   | 3400 kg           |
|                     | Zulässiges Gesamtgewicht  | 8500 kg           |
|                     | Zulässige Vorderachslast  | 4200 kg           |
|                     | Zulässige Hinterachslast je nach Bereifung bis  | 5200 kg           |
| <b>Füllmenge</b>    | Treibstofftank  | 100 l             |
| <b>Abmessungen</b>  | Breite der Kabine   | 1900 mm           |
|                     | Breite über Bereifung   | 1978 - 2800 mm    |
|                     | Höhe über Kabine (Federung in Mittellage)   | 2300 mm           |
|                     | Radstand  | 2750 oder 3150 mm |



## Vertriebs- und Servicegesellschaften

### Schweiz

Aebi & Co. AG Maschinenfabrik  
Huwilstrasse 11  
CH-6280 Hochdorf  
Phone: +41 41 914 10 20  
Fax: +41 41 914 10 30  
E-Mail: [ch@aebi-schmidt.com](mailto:ch@aebi-schmidt.com)  
Internet: [www.aebi-schmidt.ch](http://www.aebi-schmidt.ch)

### Österreich

Aebi Schmidt Austria GmbH  
Schießstand 4  
AT-6401 Inzing  
Phone: +43 523 85 35 90 20  
Fax: +43 523 85 35 90 50  
E-Mail: [at@aebi-schmidt.com](mailto:at@aebi-schmidt.com)  
Internet: [www.aebi-schmidt.at](http://www.aebi-schmidt.at)

### Deutschland

Aebi Schmidt Deutschland GmbH  
Am Rain 53  
DE-83088 Kiefersfelden  
Phone: +49 80 33 30 22 0  
Fax: +49 80 33 30 22 230  
E-Mail: [de@aebi-schmidt.com](mailto:de@aebi-schmidt.com)  
Internet: [www.aebi-schmidt.de](http://www.aebi-schmidt.de)

[www.aebi-schmidt.be](http://www.aebi-schmidt.be)  
[www.aebi-schmidt.it](http://www.aebi-schmidt.it)  
[www.aebi-schmidt.nl](http://www.aebi-schmidt.nl)  
[www.aebi-schmidt.no](http://www.aebi-schmidt.no)  
[www.aebi-schmidt.pl](http://www.aebi-schmidt.pl)  
[www.aebi-schmidt.se](http://www.aebi-schmidt.se)  
[www.aebi-schmidt.es](http://www.aebi-schmidt.es)  
[www.aebi-schmidt.co.uk](http://www.aebi-schmidt.co.uk)

[www.aebi-schmidt.com](http://www.aebi-schmidt.com)

Technische Änderungen sind vorbehalten.  
Abbildungen unverbindlich.

**AEBI**

A company of the Aebi Schmidt Group